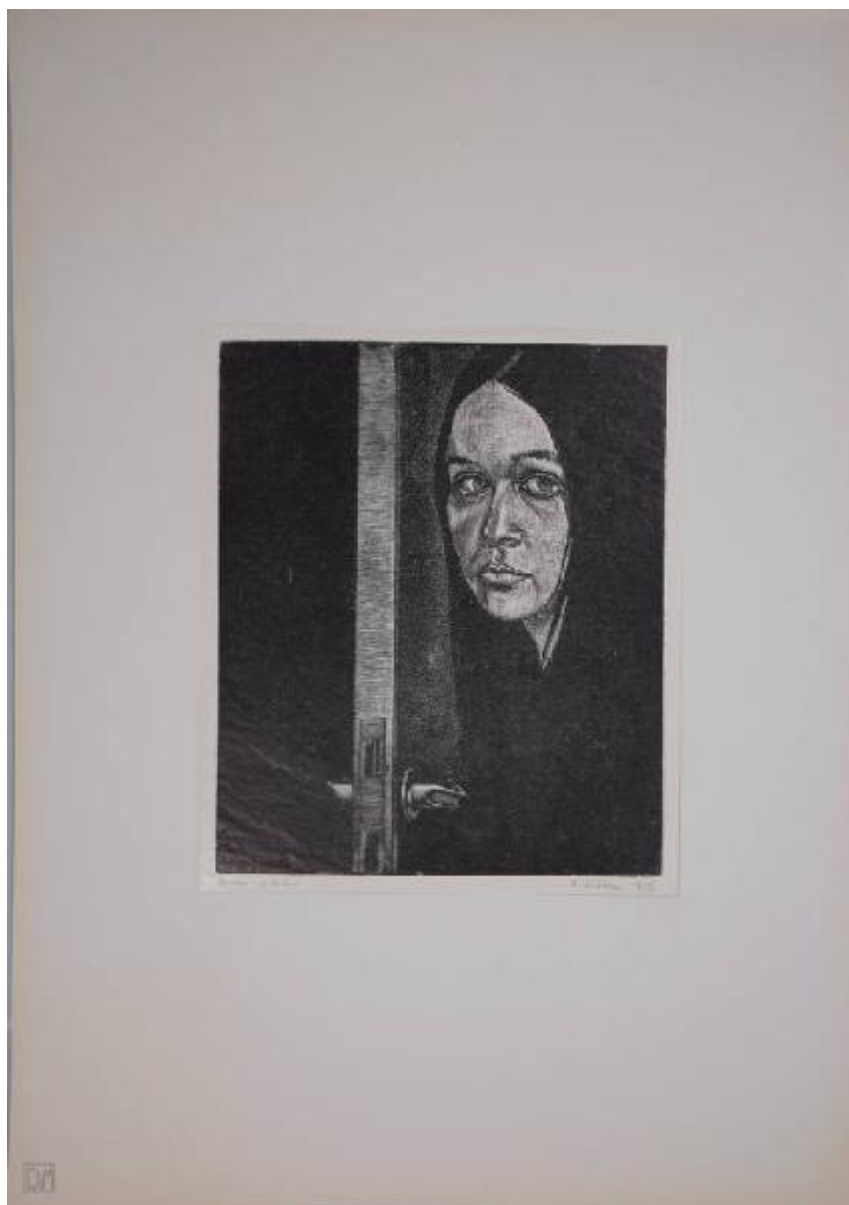


# Sei xilografie di Amleto D'Ottavi

## D'Ottavi Amleto



Link risorsa: <https://www.lombardiabeniculturali.it/stampe/schede/4q010-00915/>

Scheda SIRBeC: <https://www.lombardiabeniculturali.it/stampe/schede-complete/4q010-00915/>

## CODICI

Unità operativa: 4q010

Numero scheda: 915

Codice scheda: 4q010-00915

Tipo scheda: S

Livello ricerca: P

### CODICE UNIVOCO

Codice regione: 03

Numero catalogo generale: 01934815

Ente schedatore: R03/ Comune di Trezzo sull'Adda

Ente competente: S27

## RELAZIONI

### STRUTTURA COMPLESSA

Livello: 3

Codice IDK della scheda madre: 4q010-00912

## OGGETTO

### OGGETTO

Definizione: stampa

Tipologia: stampa di invenzione

Identificazione: elemento d'insieme

### QUANTITA'

Numero stampa/matrice composita o serie: 6

Completa/incompleta: completa

Disponibilità del bene: reale

### SOGGETTO

Identificazione: Interno con figura femminile

Titolo della serie di appartenenza: Sei xilografie di Amleto D'Ottavi

## LOCALIZZAZIONE GEOGRAFICO-AMMINISTRATIVA

### INDICAZIONE DEL CONTENITORE FISICO

Codice del contenitore fisico: 20747

Categoria del contenitore fisico: architettura

### LOCALIZZAZIONE GEOGRAFICO-AMMINISTRATIVA ATTUALE

Stato: Italia

Regione: Lombardia

Provincia: MI

Nome provincia: Milano

Codice ISTAT comune: 015221

Comune: Trezzo sull'Adda

### COLLOCAZIONE SPECIFICA

Tipologia: villa

Denominazione: Villa Crivelli, Gardenghi

Indirizzo: Via Dante, 12

Denominazione struttura conservativa - livello 1: Biblioteca Alessandro Manzoni

Tipologia struttura conservativa: biblioteca

Altra denominazione [1 / 3]: Villa comunale

Altra denominazione [2 / 3]: Biblioteca civica

Altra denominazione [3 / 3]: Villa Visconti

## ALTRE LOCALIZZAZIONI GEOGRAFICO-AMMINISTRATIVE

Tipo di localizzazione: luogo di provenienza

### LOCALIZZAZIONE GEOGRAFICO-AMMINISTRATIVA

Stato: Italia

Regione: Lombardia

Provincia: MI

Comune: Milano

### COLLOCAZIONE SPECIFICA

Tipologia: palazzo

Denominazione struttura conservativa - livello 1: Donazione Ada e Mario De Micheli

## DATA

Data ingresso: 2006

## DATI PATRIMONIALI E COLLEZIONI

### INVENTARIO

Data: 2007

Numero: 819

### COLLEZIONI

Denominazione: Donazione Ada e Mario De Micheli

## RAPPORTO

### AREA DEL LIBRO

Tipologia: cartella

Autore della pubblicazione: D'Ottavi Amleto

Titolo della pubblicazione: Sei xilografie di Amleto D'Ottavi

Numero di edizione: Galleria d'arte Agrifoglio/ Milano

## CRONOLOGIA

### CRONOLOGIA GENERICA

Secolo: sec. XX

### CRONOLOGIA SPECIFICA

Da: 1973

Validità: post

A: 1973

Validità: ante

Motivazione cronologia: data

## DEFINIZIONE CULTURALE

### AUTORE [1 / 2]

Ruolo: inventore

Nome di persona o ente: D'Ottavi Amleto

Tipo intestazione: P

Dati anagrafici/Periodo di attività: 1923/ 1989

Codice scheda autore: LMD20-00305

Motivazione dell'attribuzione: firma

### **AUTORE [2 / 2]**

Ruolo: incisore

Nome di persona o ente: D'Ottavi Amleto

Tipo intestazione: P

Dati anagrafici/Periodo di attività: 1923/ 1989

Codice scheda autore: LMD20-00305

Motivazione dell'attribuzione: firma

### **TIRATURA**

Numerazione: prova d'autore

## **DATI TECNICI**

### **MATERIA E TECNICA**

Materia: silografia

### **MISURE**

Parte: Parte incisa

Unità: mm

Altezza: 314

Larghezza: 265

### **MISURE FOGLIO**

Unità: mm

Altezza: 700

Larghezza: 480

Indicazioni sul soggetto

FIGURE UMANE: figura femminile. ELEMENTI ARCHITETTONICI: porta. OGGETTI: maniglia; serratura.

## **DATI ANALITICI**

### **ISCRIZIONI [1 / 3]**

Classe di appartenenza: indicazione di responsabilità

Tecnica di scrittura: a matita

Tipo di caratteri: corsivo

Posizione: in basso a destra

Autore: D'Ottavi Amleto

Trascrizione: A. D'OTTAVI

### **ISCRIZIONI [2 / 3]**

Classe di appartenenza: documentaria

Tecnica di scrittura: a matita

Tipo di caratteri: corsivo

Posizione: in basso a sinistra

Autore: D'Ottavi Amleto

Trascrizione: PROVA D'AUTORE

### **ISCRIZIONI [3 / 3]**

Classe di appartenenza: documentaria

Tecnica di scrittura: a matita

Posizione: in basso a destra

Autore: D'Ottavi Amleto

Trascrizione: 1973

## **CONSERVAZIONE**

### **STATO DI CONSERVAZIONE**

Data: 2007

Stato di conservazione: buono

Fonte: osservazione diretta

## **CONDIZIONE GIURIDICA E VINCOLI**

### **CONDIZIONE GIURIDICA**

Indicazione generica: proprietà Ente pubblico territoriale

Indicazione specifica: Comune di Trezzo sull'Adda

Indirizzo: Via Roma, 5

### **ACQUISIZIONE**

Tipo acquisizione: donazione

Nome: De Micheli Ada e Mario

## **FONTI E DOCUMENTI DI RIFERIMENTO**

### **DOCUMENTAZIONE FOTOGRAFICA**

Codice univoco della risorsa: SC\_S\_4q010-00915\_IMG-0000056418

Genere: documentazione allegata

Tipo: Immagine digitale

Codice identificativo: 4q010-00915-0000056418

Nome del file originale: Donazione Ada e Mario De Micheli-Stampe-819-c000-s03.tif

### **FONTI E DOCUMENTI**

Genere: documentazione esistente

Tipo: altro

Denominazione: <http://users.belgacom.net/gc053794/index.html>

Note: <CONV302> recuperato da campo ALD

## **COMPILAZIONE**

### **COMPILAZIONE**

Anno di redazione: 2007

Ente compilatore: Comune di Trezzo sull'Adda

Nome: Santini, C.

Funzionario responsabile: Bettini, M.