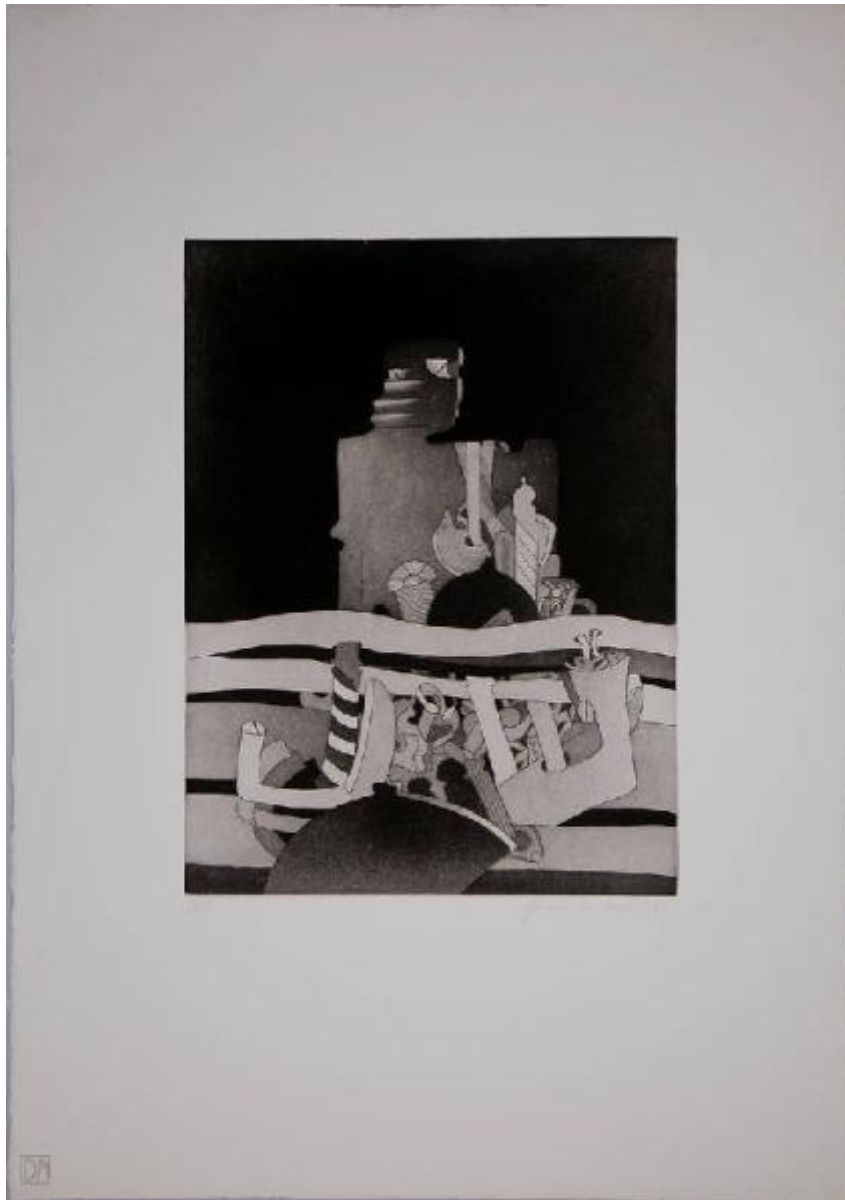


Mario Chianese, Amleto D'Ottavi, Carlo Pescatori, Giancarlo Pozzi, Franca Puliti Brunetti

Pozzi Giancarlo



Link risorsa: <https://www.lombardiabeniculturali.it/stampe/schede/4q010-00926/>

Scheda SIRBeC: <https://www.lombardiabeniculturali.it/stampe/schede-complete/4q010-00926/>

CODICI

Unità operativa: 4q010

Numero scheda: 926

Codice scheda: 4q010-00926

Tipo scheda: S

Livello ricerca: P

CODICE UNIVOCO

Codice regione: 03

Numero catalogo generale: 01934817

Ente schedatore: R03/ Comune di Trezzo sull'Adda

Ente competente: S27

RELAZIONI

STRUTTURA COMPLESSA

Livello: 3

Codice IDK della scheda madre: 4q010-00923

OGGETTO

OGGETTO

Definizione: stampa

Tipologia: stampa di invenzione

Identificazione: elemento d'insieme

QUANTITA'

Numero stampa/matrice composita o serie: 5

Completa/incompleta: incompleta

Disponibilità del bene: reale

SOGGETTO

Identificazione: Composizione fantastica con figura

Titolo della serie di appartenenza

Mario Chianese, Amleto D'Ottavi, Carlo Pescatori, Giancarlo Pozzi, Franca Puliti Brunetti

LOCALIZZAZIONE GEOGRAFICO-AMMINISTRATIVA

INDICAZIONE DEL CONTENITORE FISICO

Codice del contenitore fisico: 20747

Categoria del contenitore fisico: architettura

LOCALIZZAZIONE GEOGRAFICO-AMMINISTRATIVA ATTUALE

Stato: Italia

Regione: Lombardia

Provincia: MI

Nome provincia: Milano

Codice ISTAT comune: 015221

Comune: Trezzo sull'Adda

COLLOCAZIONE SPECIFICA

Tipologia: villa

Denominazione: Villa Crivelli, Gardenghi

Indirizzo: Via Dante, 12

Denominazione struttura conservativa - livello 1: Biblioteca Alessandro Manzoni

Tipologia struttura conservativa: biblioteca

Altra denominazione [1 / 3]: Villa comunale

Altra denominazione [2 / 3]: Biblioteca civica

Altra denominazione [3 / 3]: Villa Visconti

ALTRE LOCALIZZAZIONI GEOGRAFICO-AMMINISTRATIVE

Tipo di localizzazione: luogo di provenienza

LOCALIZZAZIONE GEOGRAFICO-AMMINISTRATIVA

Stato: Italia

Regione: Lombardia

Provincia: MI

Comune: Milano

COLLOCAZIONE SPECIFICA

Tipologia: palazzo

Denominazione struttura conservativa - livello 1: Donazione Ada e Mario De Micheli

DATA

Data ingresso: 2006

DATI PATRIMONIALI E COLLEZIONI

INVENTARIO

Data: 2007

Numero: 828

COLLEZIONI

Denominazione: Donazione Ada e Mario De Micheli

RAPPORTO

AREA DEL LIBRO

Tipologia: cartella

Autore della pubblicazione

Chianese Mario/ D'Ottavi Amleto/ Pescatori Carlo/ Pozzi Giancarlo/ Puliti Brunetti Franca/ Mario De Micheli

Titolo della pubblicazione: Mario Chianese, Amleto D'Ottavi, Carlo Pescatori, Giancarlo Pozzi, Franca Puliti Brunetti

Numero di edizione: Edizioni dell'agrifoglio/ Milano

CRONOLOGIA

CRONOLOGIA GENERICA

Secolo: sec. XX

CRONOLOGIA SPECIFICA

Da: 1970

Validità: post

A: 1970

Validità: ante

Motivazione cronologia: data

DEFINIZIONE CULTURALE

AUTORE [1 / 2]

Ruolo: inventore

Nome di persona o ente: Pozzi Giancarlo

Tipo intestazione: P

Dati anagrafici/Periodo di attività: 1938/

Codice scheda autore: RL010-01817

Motivazione dell'attribuzione: firma

AUTORE [2 / 2]

Ruolo: incisore

Nome di persona o ente: Pozzi Giancarlo

Tipo intestazione: P

Dati anagrafici/Periodo di attività: 1938/

Codice scheda autore: RL010-01817

Motivazione dell'attribuzione: firma

TIRATURA

Numerazione: 12/ 75

DATI TECNICI

MATERIA E TECNICA [1 / 2]

Materia: acquatinta

MATERIA E TECNICA [2 / 2]

Materia: acquaforte

MISURE

Parte: Parte incisa

Unità: mm

Altezza: 396

Larghezza: 294

MISURE FOGLIO

Unità: mm

Altezza: 714

Larghezza: 500

Filigrana: filigrana illeggibile

Indicazioni sul soggetto: FIGURE UMANE: figura. FORME FANTASTICHE.

DATI ANALITICI

ISCRIZIONI [1 / 3]

Classe di appartenenza: indicazione di responsabilità

Tecnica di scrittura: a matita

Tipo di caratteri: corsivo

Posizione: in basso a destra

Autore: Pozzi Giancarlo

Trascrizione: GIANCARLO POZZI

ISCRIZIONI [2 / 3]

Classe di appartenenza: documentaria

Tecnica di scrittura: a matita

Posizione: in basso a sinistra

Trascrizione: 12/ 75

ISCRIZIONI [3 / 3]

Classe di appartenenza: documentaria

Tecnica di scrittura: a matita

Posizione: in basso a destra

Autore: Pozzi Giancarlo

Trascrizione: 70

CONSERVAZIONE

STATO DI CONSERVAZIONE

Data: 2007

Stato di conservazione: buono

Fonte: osservazione diretta

CONDIZIONE GIURIDICA E VINCOLI

CONDIZIONE GIURIDICA

Indicazione generica: proprietà Ente pubblico territoriale

Indicazione specifica: Comune di Trezzo sull'Adda

Indirizzo: Via Roma, 5

ACQUISIZIONE

Tipo acquisizione: donazione

Nome: De Micheli Ada e Mario

FONTI E DOCUMENTI DI RIFERIMENTO

DOCUMENTAZIONE FOTOGRAFICA

Codice univoco della risorsa: SC_S_4q010-00926_IMG-0000056532

Genere: documentazione allegata

Tipo: Immagine digitale

Codice identificativo: 4q010-00926-0000056532

Nome del file originale: Donazione Ada e Mario De Micheli-Stampe-828-c000-s03.tif

FONTI E DOCUMENTI

Genere: documentazione esistente

Tipo: altro

Denominazione: <http://www.arte2000.net/artisti/casorati/ita/bio.htm>

Note: <CONV302> recuperato da campo ALD

COMPILAZIONE

COMPILAZIONE

Anno di redazione: 2007

Ente compilatore: Comune di Trezzo sull'Adda

Nome: Santini, C.