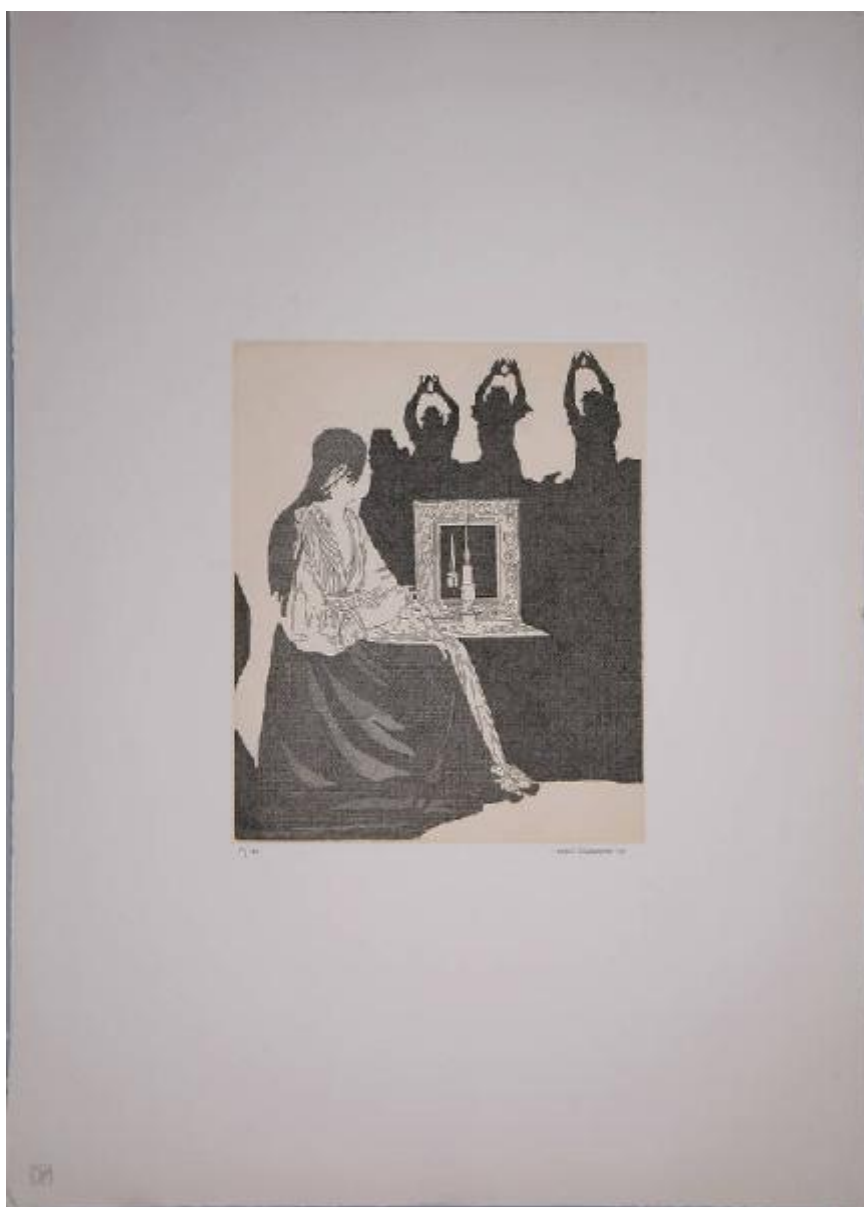


## Omaggio ai maestri del '600

Steffanoni Attilio; La Tour Georges de



Link risorsa: <https://www.lombardiabeniculturali.it/stampe/schede/4q010-00940/>

Scheda SIRBeC: <https://www.lombardiabeniculturali.it/stampe/schede-complete/4q010-00940/>

## CODICI

Unità operativa: 4q010

Numero scheda: 940

Codice scheda: 4q010-00940

Tipo scheda: S

Livello ricerca: P

## CODICE UNIVOCO

Codice regione: 03

Numero catalogo generale: 01934820

Ente schedatore: R03/ Comune di Trezzo sull'Adda

Ente competente: S27

## RELAZIONI

### STRUTTURA COMPLESSA

Livello: 3

Codice IDK della scheda madre: 4q010-00937

## OGGETTO

### OGGETTO

Definizione: stampa

Tipologia: stampa di invenzione

Identificazione: elemento d'insieme

### QUANTITA'

Numero stampa/matrice composita o serie: 3

Completa/incompleta: completa

Numero d'ordine: 3

Disponibilità del bene: reale

### SOGGETTO

Identificazione: Maddalena penitente e figure femminili con braccia alzate

Titolo: Maddalena penitente

Titolo della serie di appartenenza: Omaggio ai maestri del '600

## LOCALIZZAZIONE GEOGRAFICO-AMMINISTRATIVA

### INDICAZIONE DEL CONTENITORE FISICO

Codice del contenitore fisico: 20747

Categoria del contenitore fisico: architettura

### LOCALIZZAZIONE GEOGRAFICO-AMMINISTRATIVA ATTUALE

Stato: Italia

Regione: Lombardia

Provincia: MI

Nome provincia: Milano

Codice ISTAT comune: 015221

Comune: Trezzo sull'Adda

### COLLOCAZIONE SPECIFICA

Tipologia: villa

Denominazione: Villa Crivelli, Gardenghi

Indirizzo: Via Dante, 12

Denominazione struttura conservativa - livello 1: Biblioteca Alessandro Manzoni

Tipologia struttura conservativa: biblioteca

Altra denominazione [1 / 3]: Villa comunale

Altra denominazione [2 / 3]: Biblioteca civica

Altra denominazione [3 / 3]: Villa Visconti

## ALTRE LOCALIZZAZIONI GEOGRAFICO-AMMINISTRATIVE

Tipo di localizzazione: luogo di provenienza

### LOCALIZZAZIONE GEOGRAFICO-AMMINISTRATIVA

Stato: Italia

Regione: Lombardia

Provincia: MI

Comune: Milano

### COLLOCAZIONE SPECIFICA

Tipologia: palazzo

Denominazione struttura conservativa - livello 1: Donazione Ada e Mario De Micheli

## **DATA**

Data ingresso: 2006

## **DATI PATRIMONIALI E COLLEZIONI**

### **INVENTARIO**

Data: 2007

Numero: 839

### **COLLEZIONI**

Denominazione: Donazione Ada e Mario De Micheli

## **RAPPORTO**

### **RAPPORTO BENE FINALE/ORIGINALE**

Stadio bene in esame: derivazione

Bene finale/originale: olio su tela

Soggetto bene finale/originale: Maddalena penitente

Autore bene finale/originale: La Tour Georges de

Datazione bene finale/originale: 1638-43

Collocazione bene finale/originale: New York/ Metropolitan Museum of Art

### **AREA DEL LIBRO**

Tipologia: cartella

Autore della pubblicazione: Steffanoni Attilio/ De Micheli Mario

Titolo della pubblicazione: Omaggio ai maestri del '600

Numero di edizione: Club della grafica; Amici della Langa/ Milano/ 1979

Numero pagina/tavola: opera n. 3

## **CRONOLOGIA**

### **CRONOLOGIA GENERICA**

Secolo: sec. XX

### **CRONOLOGIA SPECIFICA**

Da: 1978

Validità: post

A: 1978

Validità: ante

Motivazione cronologia: data

## DEFINIZIONE CULTURALE

### AUTORE [1 / 3]

Ruolo: inventore

Nome di persona o ente: Steffanoni Attilio

Tipo intestazione: P

Dati anagrafici/Periodo di attività: 1938/

Codice scheda autore: 3y010-00728

Motivazione dell'attribuzione: firma

### AUTORE [2 / 3]

Ruolo: incisore

Nome di persona o ente: Steffanoni Attilio

Tipo intestazione: P

Dati anagrafici/Periodo di attività: 1938/

Codice scheda autore: 3y010-00728

Motivazione dell'attribuzione: firma

### AUTORE [3 / 3]

Ruolo: inventore

Nome di persona o ente: La Tour Georges de

Tipo intestazione: P

Dati anagrafici/Periodo di attività: 1593/ 1652

Codice scheda autore: LMD20-00323

Motivazione dell'attribuzione: pubblicazione

### TIRATURA

Numerazione: VII/ XXX

## DATI TECNICI

### MATERIA E TECNICA

Materia: acquaforte

### MISURE

Parte: Parte figurata

Unità: mm

Altezza: 246

Larghezza: 296

### MISURE FOGLIO

Unità: mm

Altezza: 698

Larghezza: 504

Filigrana: filigrana illeggibile (carta Magnani Pescia)

Indicazioni sul soggetto

PERSONAGGI: Maddalena. FIGURE UMANE: figure femminili. OGGETTI: candela; specchio con cornice.

## DATI ANALITICI

### ISCRIZIONI [1 / 3]

Classe di appartenenza: indicazione di responsabilità

Tecnica di scrittura: a matita

Tipo di caratteri: corsivo

Posizione: in basso a destra

Autore: Steffanoni Attilio

Trascrizione: ATTILIO STEFFANONI

### ISCRIZIONI [2 / 3]

Classe di appartenenza: documentaria

Tecnica di scrittura: a matita

Posizione: in basso a sinistra

Trascrizione: VII/ XXX

### ISCRIZIONI [3 / 3]

Classe di appartenenza: documentaria

Tecnica di scrittura: a matita

Posizione: in basso a destra

Autore: Steffanoni Attilio

Trascrizione: 78

## CONSERVAZIONE

### STATO DI CONSERVAZIONE

Data: 2007

Stato di conservazione: buono

Fonte: osservazione diretta

## CONDIZIONE GIURIDICA E VINCOLI

### CONDIZIONE GIURIDICA

Indicazione generica: proprietà Ente pubblico territoriale

Indicazione specifica: Comune di Trezzo sull'Adda

Indirizzo: Via Roma, 5

### ACQUISIZIONE

Tipo acquisizione: donazione

Nome: De Micheli Ada e Mario

## FONTI E DOCUMENTI DI RIFERIMENTO

### DOCUMENTAZIONE FOTOGRAFICA

Codice univoco della risorsa: SC\_S\_4q010-00940\_IMG-0000056650

Genere: documentazione allegata

Tipo: Immagine digitale

Codice identificativo: 4q010-00940-0000056650

Nome del file originale: Donazione Ada e Mario De Micheli-Stampe-839-m00000-s03.tif

### FONTI E DOCUMENTI

Genere: documentazione esistente

Tipo: altro

Denominazione: <http://users.belgacom.net/gc053794/index.html>

Note: <CONV302> recuperato da campo ALD

## COMPILAZIONE

### COMPILAZIONE

Anno di redazione: 2007

Ente compilatore: Comune di Trezzo sull'Adda

Nome: Santini, C.

Funzionario responsabile: Bettini, M.