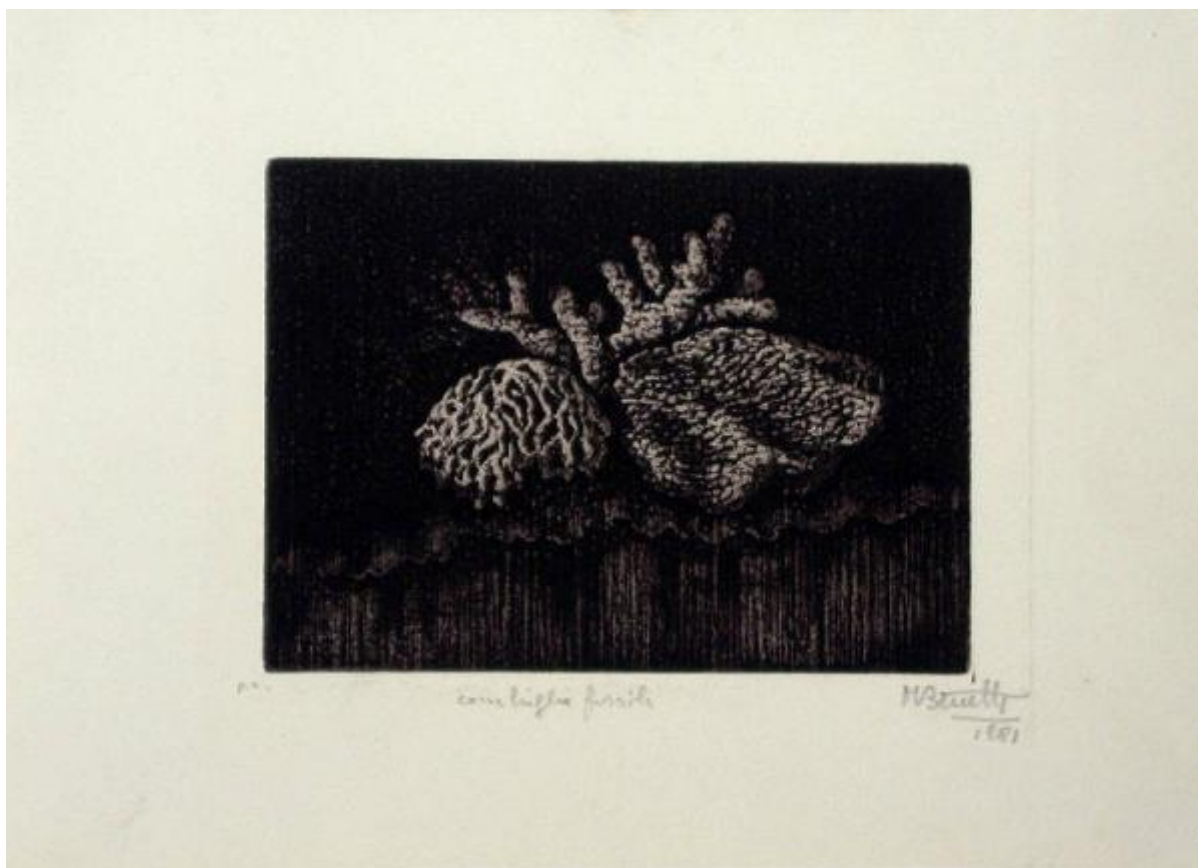


Conchiglia fossile

Benetti Mario



Link risorsa: <https://www.lombardiabeniculturali.it/stampe/schede/4s020-00067/>

Scheda SIRBeC: <https://www.lombardiabeniculturali.it/stampe/schede-complete/4s020-00067/>

CODICI

Unità operativa: 4s020

Numero scheda: 67

Codice scheda: 4s020-00067

Tipo scheda: S

Livello ricerca: I

CODICE UNIVOCO

Codice regione: 03

Ente schedatore: R03/ Comune di Seregno

Ente competente: S27

OGGETTO

OGGETTO

Definizione: stampa

Disponibilità del bene: reale

SOGGETTO

Categoria generale: natura morta

Identificazione: NATURA MORTA

Titolo: Conchiglia fossile

LOCALIZZAZIONE GEOGRAFICO-AMMINISTRATIVA

INDICAZIONE DEL CONTENITORE FISICO

Codice del contenitore fisico: 19936

Categoria del contenitore fisico: architettura

LOCALIZZAZIONE GEOGRAFICO-AMMINISTRATIVA ATTUALE

Stato: Italia

Regione: Lombardia

Provincia: MB

Nome provincia: Monza e Brianza

Codice ISTAT comune: 108039

Comune: Seregno

Località: Seregno

COLLOCAZIONE SPECIFICA

Tipologia: palazzo

Denominazione: Palazzo Landriani, Caponaghi

Indirizzo: Piazza della Libertà

Denominazione struttura conservativa - livello 1: Collezione Luca Crippa

Altra denominazione [1 / 2]: Palazzo Municipale (ora)

Altra denominazione [2 / 2]: Palazzo Municipale (ora)

DATI PATRIMONIALI E COLLEZIONI

INVENTARIO

Data: 2003

Numero: 2525

Transcodifica del numero di inventario: 002525

CRONOLOGIA

CRONOLOGIA GENERICA

Secolo: sec. XX

CRONOLOGIA SPECIFICA

Da: 1981

Validità: post

A: 1981

Validità: ante

Motivazione cronologia: data

DEFINIZIONE CULTURALE

AUTORE

Ruolo: inventore

Nome di persona o ente: Benetti Mario

Tipo intestazione: P

Motivazione dell'attribuzione: firma

TIRATURA

Numerazione: prova d'autore

DATI TECNICI

MATERIA E TECNICA

Materia: acquatinta

MISURE

Parte: Parte figurata

Unità: mm

Altezza: 100

Larghezza: 135

MISURE FOGLIO

Unità: mm

Altezza: 170

Larghezza: 235

DATI ANALITICI

ISCRIZIONI [1 / 3]

Classe di appartenenza: documentaria

Tecnica di scrittura: a matita

Posizione: in basso, a sinistra

Trascrizione: Pda

ISCRIZIONI [2 / 3]

Classe di appartenenza: di titolazione

Tecnica di scrittura: a matita

Posizione: in basso, al centro

Trascrizione: conchiglia fossile

ISCRIZIONI [3 / 3]

Classe di appartenenza: indicazione di responsabilità

Tecnica di scrittura: a matita

Posizione: in basso, a sinistra

Trascrizione: M Benetti 1981

CONSERVAZIONE

STATO DI CONSERVAZIONE

Data: 28/02/2004

Stato di conservazione: buono

Fonte: Analisi diretta

CONDIZIONE GIURIDICA E VINCOLI

CONDIZIONE GIURIDICA

Indicazione generica: proprietà Ente pubblico territoriale

Indicazione specifica: Comune di Seregno

Indirizzo: Via Umberto I, 78 - 20038 Seregno (MI)

ACQUISIZIONE

Tipo acquisizione: legato

Nome: Crippa Luca

Data acquisizione: 2002, ottobre

Luogo acquisizione: MI/ Seregno/ Comune

FONTI E DOCUMENTI DI RIFERIMENTO

DOCUMENTAZIONE FOTOGRAFICA

Codice univoco della risorsa: SC_S_4s020-00067_IMG-0000038554

Genere: documentazione allegata

Tipo: immagine digitale

Codice identificativo: 4s020-00067-0000038554

Nome del file originale: 2525.jpg

FONTI E DOCUMENTI

Tipo: Inventario cartaceo

Autore: Diotti L.

Nome dell'archivio: Inventario Collezione Civica del Comune di Seregno

COMPILAZIONE

COMPILAZIONE

Anno di redazione: 2004

Ente compilatore: Comune di Seregno

Nome: Di Raddo, E.

Funzionario responsabile: Diotti L.

TRASCRIZIONE PER INFORMATIZZAZIONE

Anno di trascrizione/informatizzazione: 2004

Nome: Caramel, L.

AGGIORNAMENTO-REVISIONE

Anno di aggiornamento/revisione: 2004

Nome: Cara, D. B.