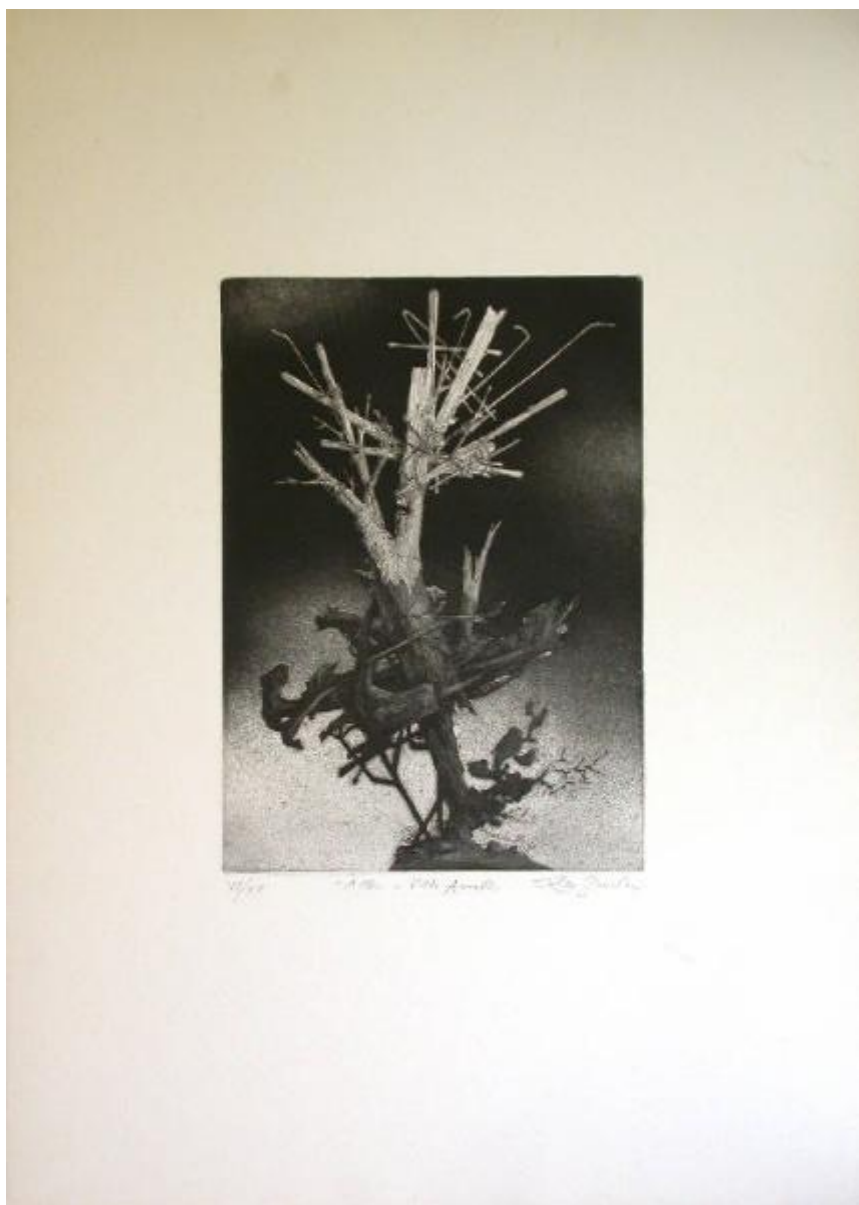


Albero a Villa Amato

Guida Leo



Link risorsa: <https://www.lombardiabeniculturali.it/stampe/schede/4s030-00243/>

Scheda SIRBeC: <https://www.lombardiabeniculturali.it/stampe/schede-complete/4s030-00243/>

CODICI

Unità operativa: 4s030

Numero scheda: 243

Codice scheda: 4s030-00243

Tipo scheda: S

Livello ricerca: I

CODICE UNIVOCO

Codice regione: 03

Ente schedatore: R03/ Comune di Seregno

Ente competente: S27

OGGETTO

OGGETTO

Definizione: stampa

Disponibilità del bene: reale

SOGGETTO

Categoria generale: paesaggio

Identificazione: ALBERO

Titolo: Albero a Villa Amato

LOCALIZZAZIONE GEOGRAFICO-AMMINISTRATIVA

INDICAZIONE DEL CONTENITORE FISICO

Codice del contenitore fisico: 19936

Categoria del contenitore fisico: architettura

LOCALIZZAZIONE GEOGRAFICO-AMMINISTRATIVA ATTUALE

Stato: Italia

Regione: Lombardia

Provincia: MB

Nome provincia: Monza e Brianza

Codice ISTAT comune: 108039

Comune: Seregno

Località: Seregno

COLLOCAZIONE SPECIFICA

Tipologia: palazzo

Denominazione: Palazzo Landriani, Caponaghi

Indirizzo: Piazza della Libertà

Denominazione struttura conservativa - livello 1: Collezione Luca Crippa

Altra denominazione [1 / 2]: Palazzo Municipale (ora)

Altra denominazione [2 / 2]: Palazzo Municipale (ora)

DATI PATRIMONIALI E COLLEZIONI

INVENTARIO

Data: 2003

Numero: 987

Transcodifica del numero di inventario: 000987

CRONOLOGIA

CRONOLOGIA GENERICA

Secolo: sec. XX

Frazione di secolo: seconda metà

CRONOLOGIA SPECIFICA

Da: 1950

Validità: post

A: 1999

Validità: ante

Motivazione cronologia: analisi stilistica

DEFINIZIONE CULTURALE

AUTORE

Ruolo: inventore

Nome di persona o ente: Guida Leo

Tipo intestazione: P

TIRATURA

Numerazione: VI/ XX

DATI TECNICI

MATERIA E TECNICA

Materia: maniera nera

MISURE

Parte: Parte figurata

Unità: mm

Altezza: 345

Larghezza: 245

MISURE FOGLIO

Unità: mm

Altezza: 700

Larghezza: 500

DATI ANALITICI

ISCRIZIONI [1 / 3]

Classe di appartenenza: documentaria

Tecnica di scrittura: a matita

Tipo di caratteri: corsivo

Posizione: in basso, a sinistra

Trascrizione: VI/XX

ISCRIZIONI [2 / 3]

Classe di appartenenza: didascalica

Tecnica di scrittura: a matita

Tipo di caratteri: corsivo

Posizione: in basso, al centro

Trascrizione: Albero a Villa Amato

ISCRIZIONI [3 / 3]

Classe di appartenenza: documentaria

Tecnica di scrittura: a matita

Tipo di caratteri: corsivo

Posizione: in basso, a destra

Trascrizione: Leo Guida

STEMMI, EMBLEMI, MARCHI [1 / 2]

Classe di appartenenza: timbro a secco

Qualificazione: di collezione

Posizione: in basso a destra

Descrizione: L/G

STEMMI, EMBLEMI, MARCHI [2 / 2]

Classe di appartenenza: timbro a secco

Qualificazione: di collezione

Posizione: in basso a destra

Descrizione: atela/ palermo

CONSERVAZIONE

STATO DI CONSERVAZIONE

Data: 30/03/2004

Stato di conservazione: buono

Fonte: Analisi diretta

CONDIZIONE GIURIDICA E VINCOLI

CONDIZIONE GIURIDICA

Indicazione generica: proprietà Ente pubblico territoriale

Indicazione specifica: Comune di Seregno

Indirizzo: Via Umberto I, 78 - 20038 Seregno (MI)

ACQUISIZIONE

Tipo acquisizione: legato

Nome: Crippa Luca

Data acquisizione: 2002, ottobre

Luogo acquisizione: MI/ Seregno/ Comune

FONTI E DOCUMENTI DI RIFERIMENTO

DOCUMENTAZIONE FOTOGRAFICA

Codice univoco della risorsa: SC_S_4s030-00243_IMG-0000044361

Genere: documentazione allegata

Tipo: Immagine digitale

Codice identificativo: 4s030-00243-0000044361

Nome del file originale: 0987.jpg

FONTI E DOCUMENTI

Tipo: Inventario cartaceo

Autore: Diotti L.

Nome dell'archivio: Inventario Collezione Civica del Comune di Seregno

COMPILAZIONE

COMPILAZIONE

Anno di redazione: 2004

Ente compilatore: Comune di Seregno

Nome: Pola, F.

Funzionario responsabile: Diotti L.

TRASCRIZIONE PER INFORMATIZZAZIONE

Anno di trascrizione/informatizzazione: 2004

Nome: Caramel, L.

AGGIORNAMENTO-REVISIONE

Anno di aggiornamento/revisione: 2004

Nome: Cara, D. B.