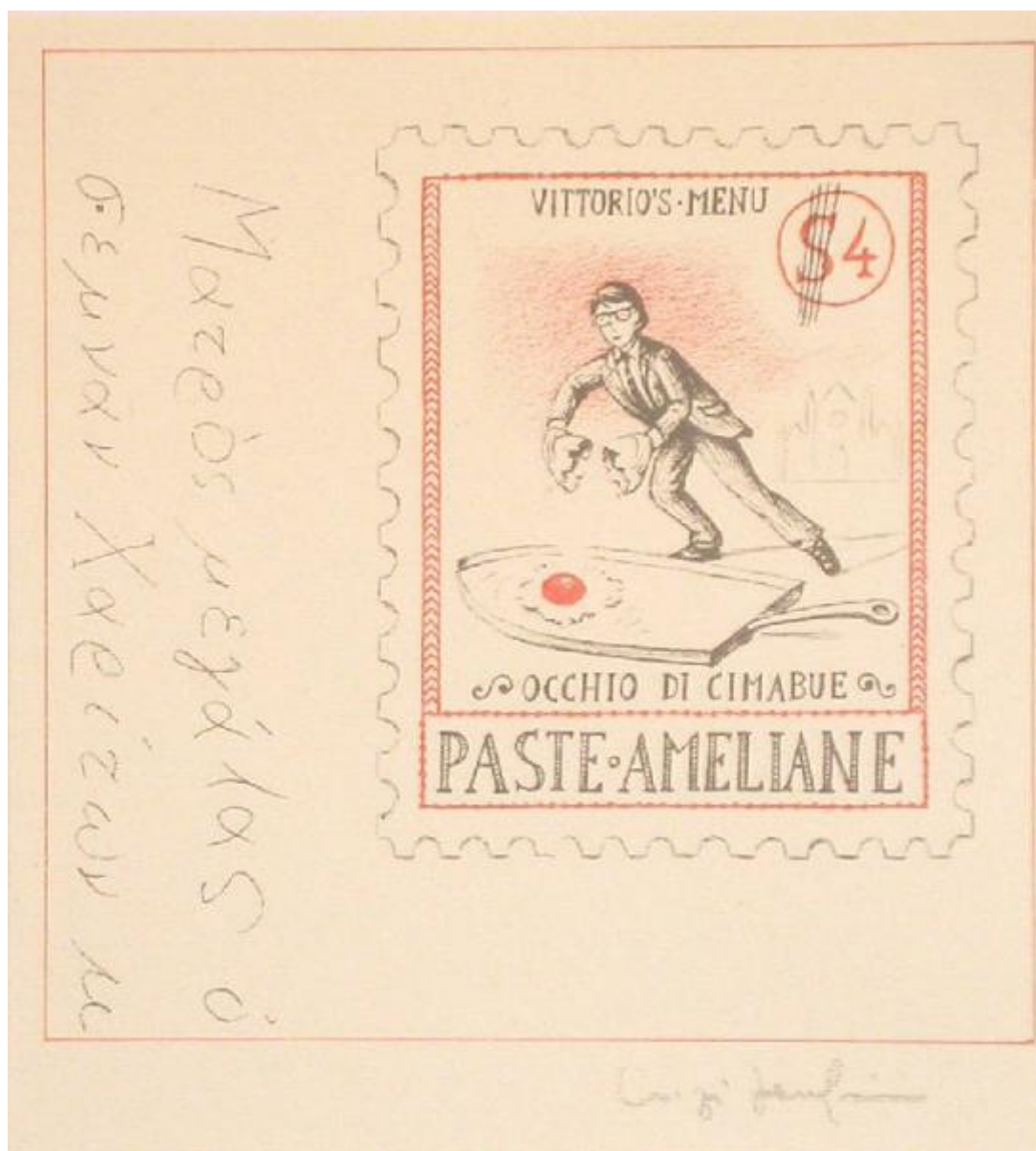


# Occhio di Cimabue paste ameliane

Serafini Luigi



Link risorsa: <https://www.lombardiabeniculturali.it/stampe/schede/4s030-00451/>

Scheda SIRBeC: <https://www.lombardiabeniculturali.it/stampe/schede-complete/4s030-00451/>

## **CODICI**

Unità operativa: 4s030

Numero scheda: 451

Codice scheda: 4s030-00451

Tipo scheda: S

Livello ricerca: I

### **CODICE UNIVOCO**

Codice regione: 03

Ente schedatore: R03/ Comune di Seregno

Ente competente: S27

## **OGGETTO**

### **OGGETTO**

Definizione: stampa a colori

Disponibilità del bene: reale

### **SOGGETTO**

Categoria generale: composizioni di invenzione

Identificazione: FIGURA MASCHILE

Titolo: Occhio di Cimabue paste ameliane

## **LOCALIZZAZIONE GEOGRAFICO-AMMINISTRATIVA**

### **INDICAZIONE DEL CONTENITORE FISICO**

Codice del contenitore fisico: 19936

Categoria del contenitore fisico: architettura

### **LOCALIZZAZIONE GEOGRAFICO-AMMINISTRATIVA ATTUALE**

Stato: Italia

Regione: Lombardia

Provincia: MB

Nome provincia: Monza e Brianza

Codice ISTAT comune: 108039

Comune: Seregno

Località: Seregno

### **COLLOCAZIONE SPECIFICA**

Tipologia: palazzo

Denominazione: Palazzo Landriani, Caponaghi

Indirizzo: Piazza della Libertà

Denominazione struttura conservativa - livello 1: Collezione Luca Crippa

Altra denominazione [1 / 2]: Palazzo Municipale (ora)

Altra denominazione [2 / 2]: Palazzo Municipale (ora)

## **DATI PATRIMONIALI E COLLEZIONI**

### **INVENTARIO**

Data: 2003

Numero: 1447

Transcodifica del numero di inventario: 001447

## **CRONOLOGIA**

### **CRONOLOGIA GENERICA**

Secolo: sec. XX

Frazione di secolo: seconda metà

### **CRONOLOGIA SPECIFICA**

Da: 1950

Validità: post

A: 1999

Validità: ante

Motivazione cronologia: analisi stilistica

## **DEFINIZIONE CULTURALE**

### **AUTORE**

Ruolo: inventore

Nome di persona o ente: Serafini Luigi

Tipo intestazione: P

## DATI TECNICI

### MATERIA E TECNICA

Materia: litografia

### MISURE

Parte: Parte figurata

Unità: mm

Altezza: 161

Larghezza: 161

### MISURE FOGLIO

Unità: mm

Altezza: 180

Larghezza: 170

## DATI ANALITICI

### ISCRIZIONI

Classe di appartenenza: documentaria

Tecnica di scrittura: a matita

Posizione: in basso, a destra

Trascrizione: Luigi Serafini

## CONSERVAZIONE

### STATO DI CONSERVAZIONE

Data: 30/03/2004

Stato di conservazione: buono

Fonte: Analisi diretta

## CONDIZIONE GIURIDICA E VINCOLI

### CONDIZIONE GIURIDICA

Indicazione generica: proprietà Ente pubblico territoriale

Indicazione specifica: Comune di Seregno

Indirizzo: Via Umberto I, 78 - 20038 Seregno (MI)

### **ACQUISIZIONE**

Tipo acquisizione: legato

Nome: Crippa Luca

Data acquisizione: 2002, ottobre

Luogo acquisizione: MI/ Seregno/ Comune

## **FONTI E DOCUMENTI DI RIFERIMENTO**

### **DOCUMENTAZIONE FOTOGRAFICA**

Codice univoco della risorsa: SC\_S\_4s030-00451\_IMG-0000049387

Genere: documentazione allegata

Tipo: Immagine digitale

Codice identificativo: 4s030-00451-0000049387

Nome del file originale: 1447.jpg

### **FONTI E DOCUMENTI**

Tipo: Inventario cartaceo

Autore: Diotti L.

Nome dell'archivio: Inventario Collezione Civica del Comune di Seregno

## **COMPILAZIONE**

### **COMPILAZIONE**

Anno di redazione: 2004

Ente compilatore: Comune di Seregno

Nome: Pola, F.

Funzionario responsabile: Diotti L.

### **TRASCRIZIONE PER INFORMATIZZAZIONE**

Anno di trascrizione/informatizzazione: 2004

Nome: Caramel, L.

### **AGGIORNAMENTO-REVISIONE**

Anno di aggiornamento/revisione: 2004

Nome: Cara, D. B.