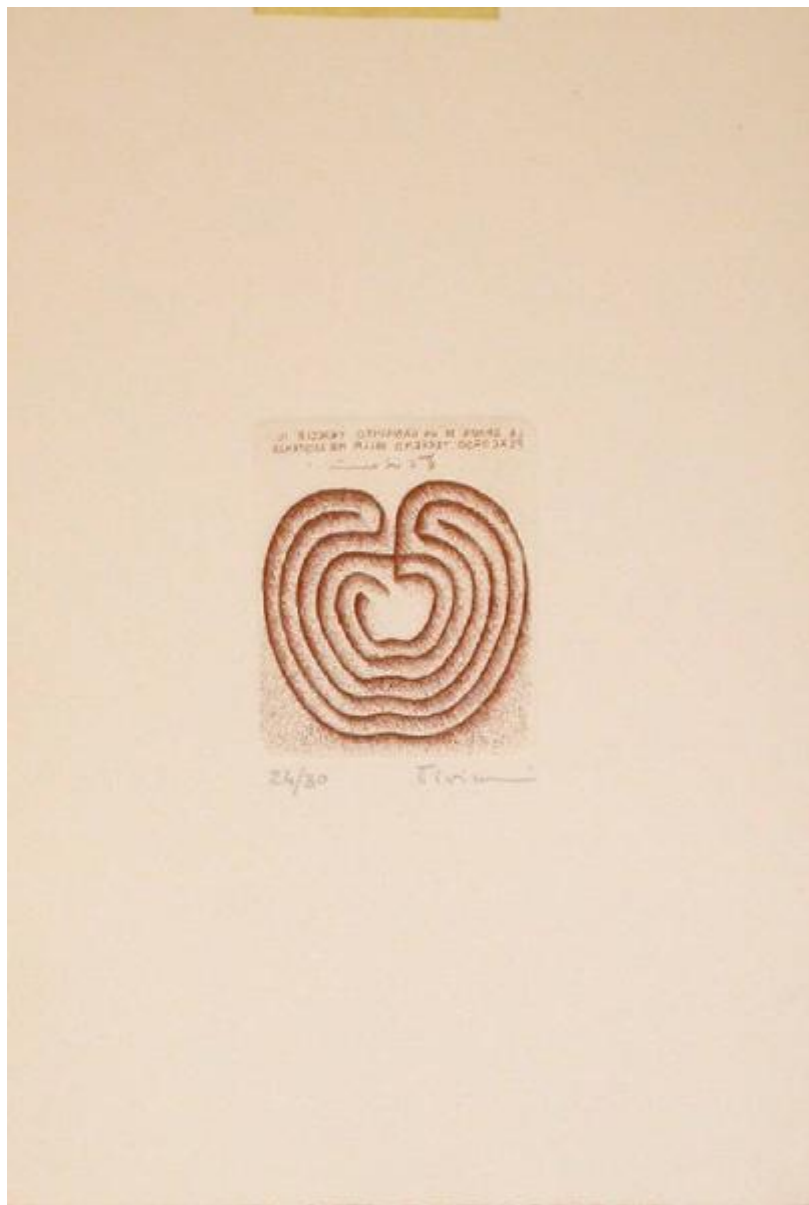


# La sfinge di un labirinto

Viviani Vanni



Link risorsa: <https://www.lombardiabenculturali.it/stampe/schede/4s060-00198/>

Scheda SIRBeC: <https://www.lombardiabenculturali.it/stampe/schede-complete/4s060-00198/>

## **CODICI**

Unità operativa: 4s060

Numero scheda: 198

Codice scheda: 4s060-00198

Tipo scheda: S

Livello ricerca: I

### **CODICE UNIVOCO**

Codice regione: 03

Ente schedatore: R03/ Comune di Seregno

Ente competente: S27

## **OGGETTO**

### **OGGETTO**

Definizione: stampa

Disponibilità del bene: reale

### **SOGGETTO**

Categoria generale: essere umano e uomo in generale

Identificazione: FIGURATIVO

Titolo: La sfinge di un labirinto

## **LOCALIZZAZIONE GEOGRAFICO-AMMINISTRATIVA**

### **INDICAZIONE DEL CONTENITORE FISICO**

Codice del contenitore fisico: 19936

Categoria del contenitore fisico: architettura

### **LOCALIZZAZIONE GEOGRAFICO-AMMINISTRATIVA ATTUALE**

Stato: Italia

Regione: Lombardia

Provincia: MB

Nome provincia: Monza e Brianza

Codice ISTAT comune: 108039

Comune: Seregno

Località: Seregno

### **COLLOCAZIONE SPECIFICA**

Tipologia: palazzo

Denominazione: Palazzo Landriani, Caponaghi

Indirizzo: Piazza della Libertà

Denominazione struttura conservativa - livello 1: Collezione Luca Crippa

Altra denominazione [1 / 2]: Palazzo Municipale (ora)

Altra denominazione [2 / 2]: Palazzo Municipale (ora)

## **DATI PATRIMONIALI E COLLEZIONI**

### **INVENTARIO**

Data: 2003

Numero: 1318

Transcodifica del numero di inventario: 001318

## **CRONOLOGIA**

### **CRONOLOGIA GENERICA**

Secolo: sec. XX

Frazione di secolo: seconda metà

### **CRONOLOGIA SPECIFICA**

Da: 1950

Validità: post

A: 1999

Validità: ante

Motivazione cronologia: analisi stilistica

## **DEFINIZIONE CULTURALE**

### **AUTORE**

Ruolo: inventore

Nome di persona o ente: Viviani Vanni

Tipo intestazione: P

Dati anagrafici/Periodo di attività: 1937/ 2002

Motivazione dell'attribuzione: firma

### **TIRATURA**

Numerazione: 24/ 30

## **DATI TECNICI**

### **MATERIA E TECNICA**

Materia: acquatinta

### **MISURE**

Parte: parte figurata

Unità: mm

Altezza: 71

Larghezza: 59

### **MISURE FOGLIO**

Unità: mm

Altezza: 250

Larghezza: 170

## **DATI ANALITICI**

### **ISCRIZIONI [1 / 3]**

Classe di appartenenza: indicazione di responsabilità

Tecnica di scrittura: a matita

Posizione: in basso, a destra

Trascrizione: Viviani

### **ISCRIZIONI [2 / 3]**

Classe di appartenenza: documentaria

Tecnica di scrittura: a matita

Posizione: in basso, a destra

Trascrizione: 24/30

### **ISCRIZIONI [3 / 3]**

Classe di appartenenza: di titolazione

Tecnica di scrittura: a stampa

Posizione: in alto

Trascrizione: La sfinge di un labirinto traccia il/ percorso terreno della mia esistenza/ Viviani

## CONSERVAZIONE

### STATO DI CONSERVAZIONE

Data: 28/02/2004

Stato di conservazione: buono

Fonte: analisi diretta

## CONDIZIONE GIURIDICA E VINCOLI

### CONDIZIONE GIURIDICA

Indicazione generica: proprietà Ente pubblico territoriale

Indicazione specifica: Comune di Seregno

Indirizzo: Via Umberto I, 78 - 20038 Seregno (MI)

### ACQUISIZIONE

Tipo acquisizione: legato

Nome: Crippa Luca

Data acquisizione: 2002, ottobre

Luogo acquisizione: MI/ Seregno/ Comune

## FONTI E DOCUMENTI DI RIFERIMENTO

### DOCUMENTAZIONE FOTOGRAFICA

Codice univoco della risorsa: SC\_S\_4s060-00198\_IMG-0000043052

Genere: documentazione allegata

Tipo: Immagine digitale

Codice identificativo: 4s060-00198-0000043052

Nome del file originale: 1318.jpg

### FONTI E DOCUMENTI

Tipo: Inventario cartaceo

Autore: Diotti L.

Nome dell'archivio: Inventario Collezione Civica del Comune di Seregno

## **COMPILAZIONE**

### **COMPILAZIONE**

Anno di redazione: 2004

Ente compilatore: Comune di Seregno

Nome: Vianello, M.

Funzionario responsabile: Diotti L.

### **TRASCRIZIONE PER INFORMATIZZAZIONE**

Anno di trascrizione/informatizzazione: 2004

Nome: Caramel, L.

### **AGGIORNAMENTO-REVISIONE**

Anno di aggiornamento/revisione: 2004

Nome: Cara, D. B.