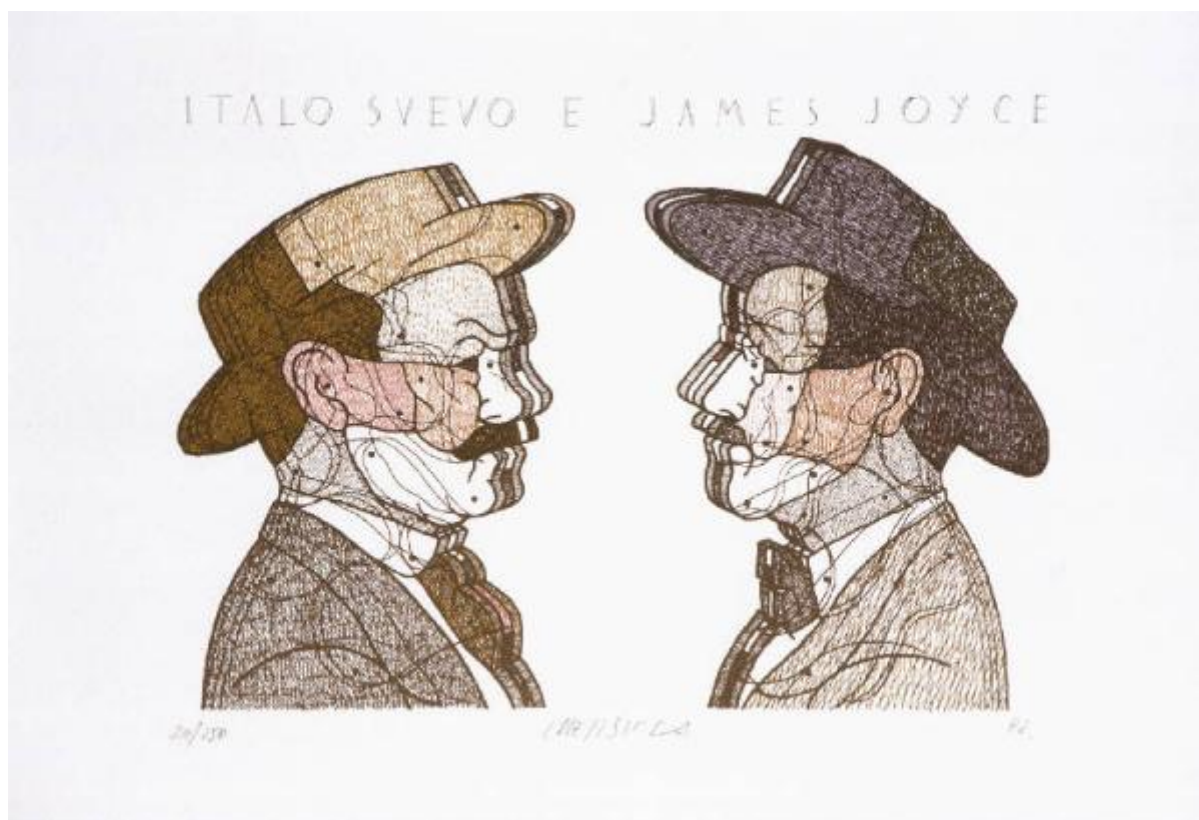


# Italo Svevo e James Joyce

Chersicla Bruno



Link risorsa: <https://www.lombardiabeniculturali.it/stampe/schede/4s070-00112/>

Scheda SIRBeC: <https://www.lombardiabeniculturali.it/stampe/schede-complete/4s070-00112/>

## **CODICI**

Unità operativa: 4s070

Numero scheda: 112

Codice scheda: 4s070-00112

Tipo scheda: S

Livello ricerca: I

### **CODICE UNIVOCO**

Codice regione: 03

Ente schedatore: R03/ Comune di Seregno

Ente competente: S27

## **OGGETTO**

### **OGGETTO**

Definizione: stampa a colori

Disponibilità del bene: reale

### **SOGGETTO**

Categoria generale: ritratto

Identificazione: FIGURE MASCHILI

Titolo: Italo Svevo e James Joyce

## **LOCALIZZAZIONE GEOGRAFICO-AMMINISTRATIVA**

### **INDICAZIONE DEL CONTENITORE FISICO**

Codice del contenitore fisico: 19936

Categoria del contenitore fisico: architettura

### **LOCALIZZAZIONE GEOGRAFICO-AMMINISTRATIVA ATTUALE**

Stato: Italia

Regione: Lombardia

Provincia: MB

Nome provincia: Monza e Brianza

Codice ISTAT comune: 108039

Comune: Seregno

Località: Seregno

### **COLLOCAZIONE SPECIFICA**

Tipologia: palazzo

Denominazione: Palazzo Landriani, Caponaghi

Indirizzo: Piazza della Libertà

Denominazione struttura conservativa - livello 1: Collezione Civica del Comune di Seregno

Altra denominazione [1 / 2]: Palazzo Municipale (ora)

Altra denominazione [2 / 2]: Palazzo Municipale (ora)

## **DATI PATRIMONIALI E COLLEZIONI**

### **INVENTARIO**

Data: 2001

Numero: 201

Transcodifica del numero di inventario: 000201

## **CRONOLOGIA**

### **CRONOLOGIA GENERICA**

Secolo: sec. XX

### **CRONOLOGIA SPECIFICA**

Da: 1982

A: 1982

Motivazione cronologia: data

## **DEFINIZIONE CULTURALE**

### **AUTORE**

Nome di persona o ente: Chersicla Bruno

Tipo intestazione: P

Dati anagrafici/Periodo di attività: 1937/

Codice scheda autore: LMD30-48462

Motivazione dell'attribuzione: firma

## TIRATURA

Numerazione: 20/ 250

## DATI TECNICI

### MATERIA E TECNICA

Materia: litografia

### MISURE

Parte: parte figurata

Unità: mm

Altezza: 350

Larghezza: 500

### MISURE FOGLIO

Unità: mm

Altezza: 350

Larghezza: 500

## DATI ANALITICI

### ISCRIZIONI [1 / 4]

Classe di appartenenza: documentaria

Tecnica di scrittura: a penna

Posizione: in basso, a sinistra

Trascrizione: 20/250

### ISCRIZIONI [2 / 4]

Classe di appartenenza: indicazione di responsabilità

Tecnica di scrittura: a penna

Posizione: in basso, al centro

Trascrizione: CHERSICLA

### ISCRIZIONI [3 / 4]

Classe di appartenenza: documentaria

Tecnica di scrittura: a penna

Posizione: in basso, a destra

Trascrizione: 82

## ISCRIZIONI [4 / 4]

Classe di appartenenza: di titolazione

Tecnica di scrittura: a stampa

Posizione: in alto, al centro

Trascrizione: ITALO SVEVO E JAMES JOYCE

## CONSERVAZIONE

### STATO DI CONSERVAZIONE

Data: 30/04/2005

Stato di conservazione: buono

Fonte: analisi diretta

## CONDIZIONE GIURIDICA E VINCOLI

### CONDIZIONE GIURIDICA

Indicazione generica: proprietà Ente pubblico territoriale

Indicazione specifica: Comune di Seregno

Indirizzo: Via Umberto I, 78 - 20038 Seregno (MI)

### ACQUISIZIONE

Tipo acquisizione: donazione

Nome: Cajani Franco

Data acquisizione: 1997

Luogo acquisizione: MI/ Seregno/ Comune

Note: fonte: 1997, delibera consiglio comunale n. 693 del 01-07-1997

## FONTI E DOCUMENTI DI RIFERIMENTO

### DOCUMENTAZIONE FOTOGRAFICA

Codice univoco della risorsa: SC\_S\_4s070-00112\_IMG-0000040327

Genere: documentazione allegata

Tipo: Immagine digitale

Codice identificativo: 4s070-00112-0000040327

Nome del file originale: 0201.jpg

## **FONTI E DOCUMENTI**

Tipo: Inventario cartaceo

Autore: Diotti L.

Nome dell'archivio: Inventario Collezione Civica del Comune di Seregno

## **COMPILAZIONE**

### **COMPILAZIONE**

Anno di redazione: 2005

Ente compilatore: Comune di Seregno

Nome: Cara, D. B.

Funzionario responsabile: Diotti L.

### **TRASCRIZIONE PER INFORMATIZZAZIONE**

Anno di trascrizione/informatizzazione: 2005

Nome: Cara, D. B.

### **AGGIORNAMENTO-REVISIONE**

Anno di aggiornamento/revisione: 2005

Nome: Cara, D. B.