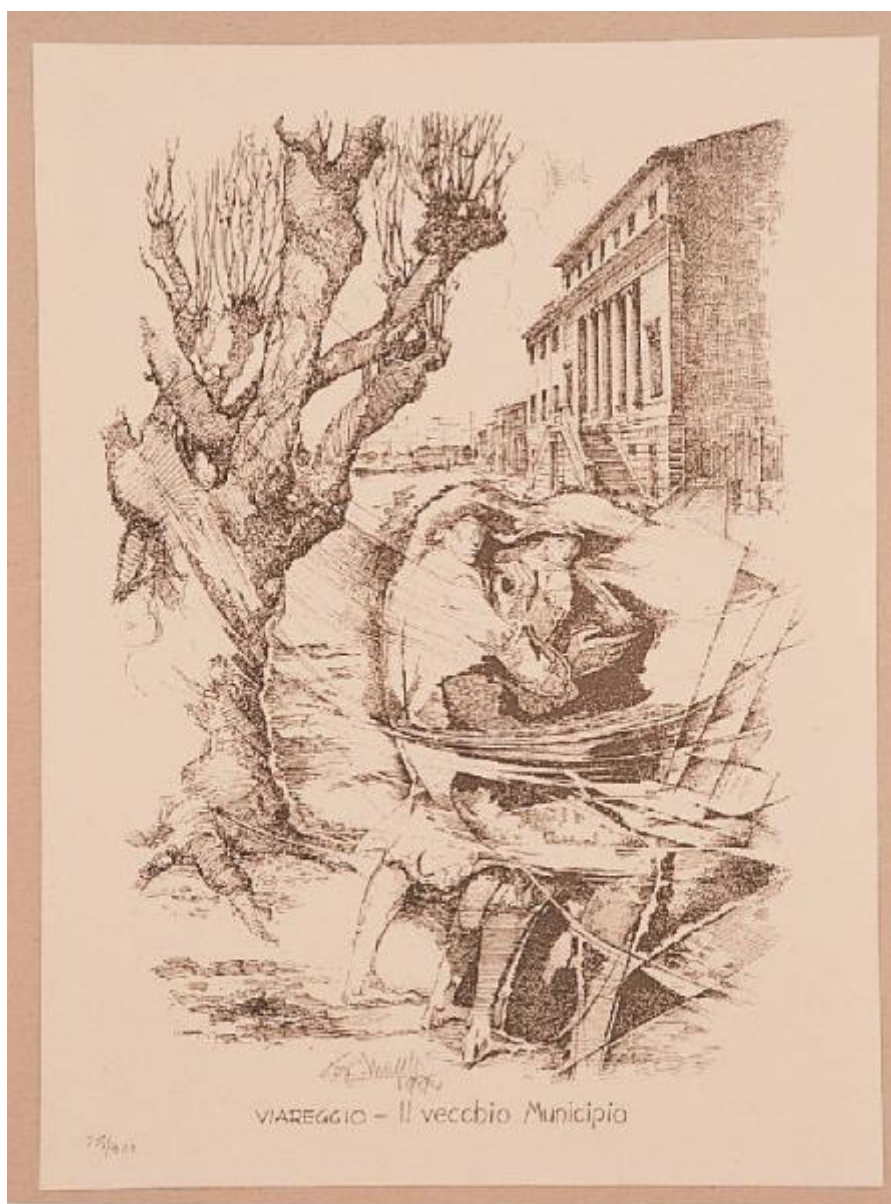


# Viareggio

Michetti Giorgio



Link risorsa: <https://www.lombardiabeniculturali.it/stampe/schede/4s070-00208/>

Scheda SIRBeC: <https://www.lombardiabeniculturali.it/stampe/schede-complete/4s070-00208/>

## CODICI

Unità operativa: 4s070

Numero scheda: 208

Codice scheda: 4s070-00208

Tipo scheda: S

Livello ricerca: I

### CODICE UNIVOCO

Codice regione: 03

Ente schedatore: R03/ Comune di Seregno

Ente competente: S27

## RELAZIONI

### RELAZIONI CON ALTRI BENI

Tipo relazione: correlazione

Tipo scheda: S

## OGGETTO

### OGGETTO

Definizione: stampa

Identificazione: elemento d'insieme

Disponibilità del bene: reale

### SOGGETTO

Categoria generale: veduta

Identificazione: VEDUTA CON FIGURE

Titolo: Viareggio Il vecchio Municipio

Titolo della serie di appartenenza: Viareggio

## LOCALIZZAZIONE GEOGRAFICO-AMMINISTRATIVA

### INDICAZIONE DEL CONTENITORE FISICO

Codice del contenitore fisico: 27061

Categoria del contenitore fisico: architettura

#### **LOCALIZZAZIONE GEOGRAFICO-AMMINISTRATIVA ATTUALE**

Stato: Italia

Regione: Lombardia

Provincia: MB

Nome provincia: Monza e Brianza

Codice ISTAT comune: 108039

Comune: Seregno

Località: Seregno

#### **COLLOCAZIONE SPECIFICA**

Tipologia: palazzo

Qualificazione: comunale

Denominazione: Distaccamento

Indirizzo: Via Paradiso, 6

Denominazione struttura conservativa - livello 1: Collezione Civica del Comune di Seregno

### **DATI PATRIMONIALI E COLLEZIONI**

#### **INVENTARIO**

Data: 2001

Numero: 394

Transcodifica del numero di inventario: 000394

### **CRONOLOGIA**

#### **CRONOLOGIA GENERICA**

Secolo: sec. XX

#### **CRONOLOGIA SPECIFICA**

Da: 1994

A: 1994

Motivazione cronologia: data

### **DEFINIZIONE CULTURALE**

## AUTORE

Nome di persona o ente: Michetti Giorgio

Tipo intestazione: P

Dati anagrafici/Periodo di attività: 1912/

Codice scheda autore: LMD30-48487

Motivazione dell'attribuzione: firma

## TIRATURA

Numerazione: 205/ 300

## DATI TECNICI

### MATERIA E TECNICA

Materia: litografia

### MISURE

Parte: parte figurata

Unità: mm

Altezza: 440

Larghezza: 310

### MISURE FOGLIO

Unità: mm

Altezza: 440

Larghezza: 310

## DATI ANALITICI

### ISCRIZIONI [1 / 3]

Classe di appartenenza: documentaria

Tecnica di scrittura: a penna

Posizione: in basso, a sinistra

Trascrizione: 205/300

### ISCRIZIONI [2 / 3]

Classe di appartenenza: indicazione di responsabilità

Tecnica di scrittura: a penna

Posizione: in basso, al centro

Trascrizione: Giorgio Michetti / 1994

### **ISCRIZIONI [3 / 3]**

Classe di appartenenza: di titolazione

Tecnica di scrittura: a stampa

Posizione: in basso, al centro

Trascrizione: VIAREGGIO Il vecchio Municipio

## **CONSERVAZIONE**

### **STATO DI CONSERVAZIONE**

Data: 30/04/2005

Stato di conservazione: buono

Fonte: analisi diretta

## **CONDIZIONE GIURIDICA E VINCOLI**

### **CONDIZIONE GIURIDICA**

Indicazione generica: proprietà Ente pubblico territoriale

Indicazione specifica: Comune di Seregno

Indirizzo: Via Umberto I, 78 - 20038 Seregno (MI)

### **ACQUISIZIONE**

Tipo acquisizione: donazione

Nome: Colombo Vittorino

Data acquisizione: 1999

Luogo acquisizione: MI/ Seregno/ Comune

Note: fonte: 1999, delibera consiglio comunale n. 9 del 12-01-1999

## **FONTI E DOCUMENTI DI RIFERIMENTO**

### **DOCUMENTAZIONE FOTOGRAFICA**

Codice univoco della risorsa: SC\_S\_4s070-00208\_IMG-0000043340

Genere: documentazione allegata

Tipo: Immagine digitale

Codice identificativo: 4s070-00208-0000043340

Nome del file originale: 0394.jpg

## **FONTI E DOCUMENTI**

Tipo: Inventario cartaceo

Autore: Diotti L.

Nome dell'archivio: Inventario Collezione Civica del Comune di Seregno

## **COMPILAZIONE**

### **COMPILAZIONE**

Anno di redazione: 2005

Ente compilatore: Comune di Seregno

Nome: Cara, D. B.

Funzionario responsabile: Diotti L.

### **TRASCRIZIONE PER INFORMATIZZAZIONE**

Anno di trascrizione/informatizzazione: 2005

Nome: Cara, D. B.

### **AGGIORNAMENTO-REVISIONE**

Anno di aggiornamento/revisione: 2005

Nome: Cara, D. B.