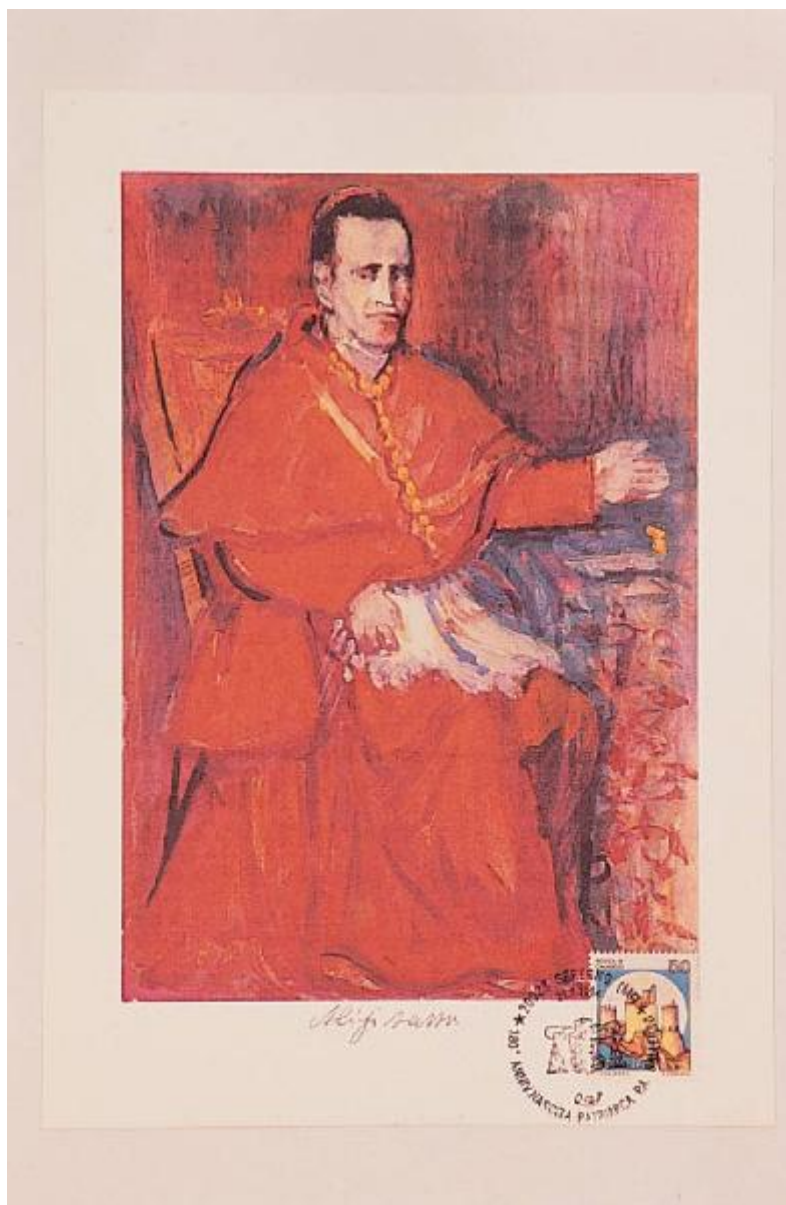


Patriarca P. A. Ballerini

Sassu Aligi



Link risorsa: <https://www.lombardiabeniculturali.it/stampe/schede/4s070-00245/>

Scheda SIRBeC: <https://www.lombardiabeniculturali.it/stampe/schede-complete/4s070-00245/>

CODICI

Unità operativa: 4s070

Numero scheda: 245

Codice scheda: 4s070-00245

Tipo scheda: S

Livello ricerca: I

CODICE UNIVOCO

Codice regione: 03

Ente schedatore: R03/ Comune di Seregno

Ente competente: S27

OGGETTO

OGGETTO

Definizione: stampa a colori

Disponibilità del bene: reale

SOGGETTO

Categoria generale: ritratto

Identificazione: RITRATTO MASCHILE

Titolo: Patriarca P. A. Ballerini

LOCALIZZAZIONE GEOGRAFICO-AMMINISTRATIVA

INDICAZIONE DEL CONTENITORE FISICO

Codice del contenitore fisico: 27061

Categoria del contenitore fisico: architettura

LOCALIZZAZIONE GEOGRAFICO-AMMINISTRATIVA ATTUALE

Stato: Italia

Regione: Lombardia

Provincia: MB

Nome provincia: Monza e Brianza

Codice ISTAT comune: 108039

Comune: Seregno

Località: Seregno

COLLOCAZIONE SPECIFICA

Tipologia: palazzo

Qualificazione: comunale

Denominazione: Distaccamento

Indirizzo: Via Paradiso, 6

Denominazione struttura conservativa - livello 1: Collezione Civica del Comune di Seregno

DATI PATRIMONIALI E COLLEZIONI

INVENTARIO

Data: 2001

Numero: 270

Transcodifica del numero di inventario: 000270

CRONOLOGIA

CRONOLOGIA GENERICA

Secolo: sec. XX

CRONOLOGIA SPECIFICA

Da: 1994

A: 1994

Motivazione cronologia: analisi storica

DEFINIZIONE CULTURALE

AUTORE

Nome di persona o ente: Sassu Aligi

Tipo intestazione: P

Dati anagrafici/Periodo di attività: 1912/ 2000

Codice scheda autore: RL010-02023

Motivazione dell'attribuzione: firma

TIRATURA

Numerazione: 82/ 300

DATI TECNICI

MATERIA E TECNICA

Materia: litografia

MISURE

Parte: parte figurata

Unità: mm

Altezza: 191

Larghezza: 134

MISURE FOGLIO

Unità: mm

Altezza: 240

Larghezza: 170

DATI ANALITICI

ISCRIZIONI [1 / 2]

Classe di appartenenza: indicazione di responsabilità

Tecnica di scrittura: a penna

Posizione: in basso, al centro

Trascrizione: Aligi Sassu

ISCRIZIONI [2 / 2]

Classe di appartenenza: documentaria

Tecnica di scrittura: a timbro

Posizione: in basso, a destra

Trascrizione: 20038 SEREGNO (MI) 180° ANNIV.NASCITA PATRIARCA P.A. BALLERINI

CONSERVAZIONE

STATO DI CONSERVAZIONE

Data: 30/04/2005

Stato di conservazione: buono

Fonte: analisi diretta

CONDIZIONE GIURIDICA E VINCOLI

CONDIZIONE GIURIDICA

Indicazione generica: proprietà Ente pubblico territoriale

Indicazione specifica: Comune di Seregno

Indirizzo: Via Umberto I, 78 - 20038 Seregno (MI)

ACQUISIZIONE

Tipo acquisizione: donazione

Nome: Cajani Franco

Data acquisizione: 1998

Luogo acquisizione: MI/ Seregno/ Comune

Note: fonte: 1998, delibera consiglio comunale n. 355 del 27-10-1998

FONTI E DOCUMENTI DI RIFERIMENTO

DOCUMENTAZIONE FOTOGRAFICA

Codice univoco della risorsa: SC_S_4s070-00245_IMG-0000044416

Genere: documentazione allegata

Tipo: Immagine digitale

Codice identificativo: 4s070-00245-0000044416

Nome del file originale: 0270.jpg

FONTI E DOCUMENTI

Tipo: Inventario cartaceo

Autore: Diotti L.

Nome dell'archivio: Inventario Collezione Civica del Comune di Seregno

COMPILAZIONE

COMPILAZIONE

Anno di redazione: 2005

Ente compilatore: Comune di Seregno

Nome: Cara, D. B.

Funzionario responsabile: Diotti L.

TRASCRIZIONE PER INFORMATIZZAZIONE

Anno di trascrizione/informatizzazione: 2005

Nome: Cara, D. B.

AGGIORNAMENTO-REVISIONE

Anno di aggiornamento/revisione: 2005

Nome: Cara, D. B.