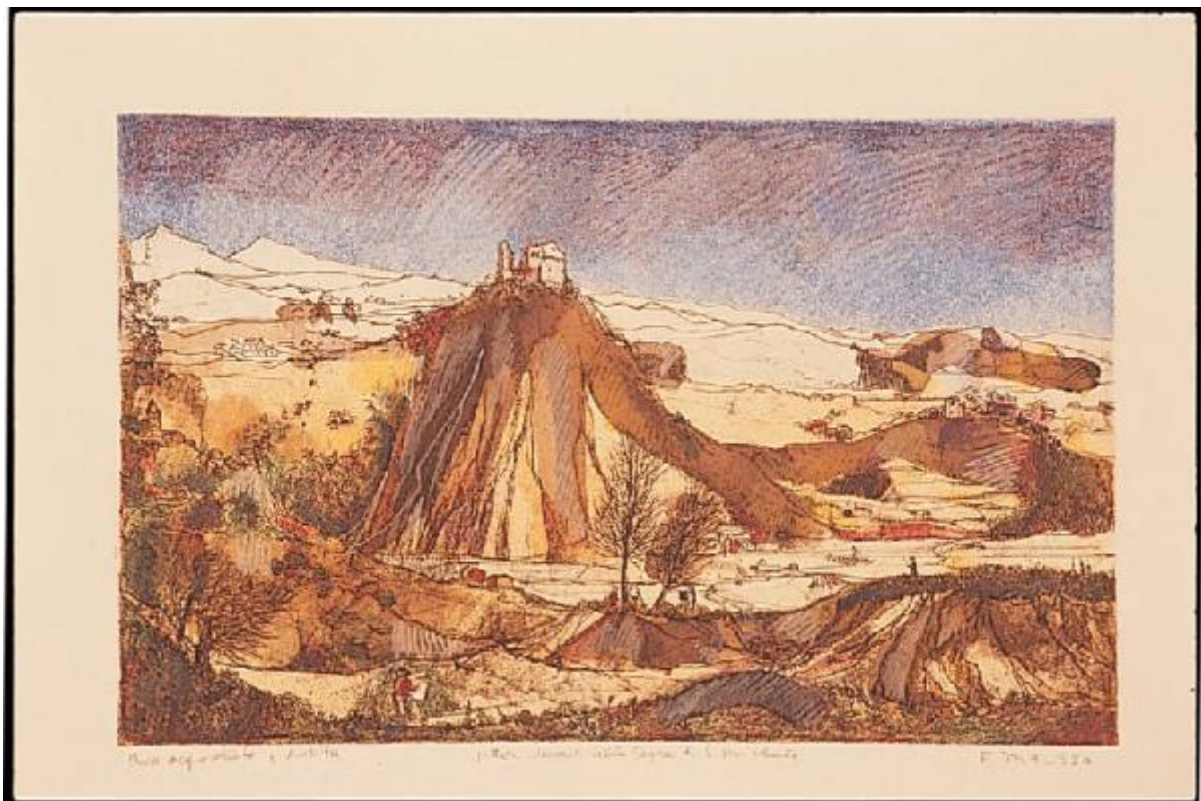


# Pittori davanti alla Sagra di San Michele

Tabusso Francesco



Link risorsa: <https://www.lombardiabeniculturali.it/stampe/schede/4s070-00262/>

Scheda SIRBeC: <https://www.lombardiabeniculturali.it/stampe/schede-complete/4s070-00262/>

## **CODICI**

Unità operativa: 4s070

Numero scheda: 262

Codice scheda: 4s070-00262

Tipo scheda: S

Livello ricerca: I

### **CODICE UNIVOCO**

Codice regione: 03

Ente schedatore: R03/ Comune di Seregno

Ente competente: S27

## **OGGETTO**

### **OGGETTO**

Definizione: stampa a colori

Disponibilità del bene: reale

### **SOGGETTO**

Categoria generale: veduta

Identificazione: VEDUTA

Titolo: Pittori davanti alla Sagra di San Michele

## **LOCALIZZAZIONE GEOGRAFICO-AMMINISTRATIVA**

### **INDICAZIONE DEL CONTENITORE FISICO**

Codice del contenitore fisico: 20334

Categoria del contenitore fisico: architettura

### **LOCALIZZAZIONE GEOGRAFICO-AMMINISTRATIVA ATTUALE**

Stato: Italia

Regione: Lombardia

Provincia: MB

Nome provincia: Monza e Brianza

Codice ISTAT comune: 108039

Comune: Seregno

Località: Seregno

### **COLLOCAZIONE SPECIFICA**

Tipologia: scuola

Denominazione: Scuola elementare Umberto I

Indirizzo: Via Umberto I, 78

Denominazione struttura conservativa - livello 1: Collezione Civica del Comune di Seregno

## **DATI PATRIMONIALI E COLLEZIONI**

### **INVENTARIO**

Data: 2001

Numero: 218

Transcodifica del numero di inventario: 000218

## **CRONOLOGIA**

### **CRONOLOGIA GENERICA**

Secolo: sec. XX

Frazione di secolo: ultimo quarto

### **CRONOLOGIA SPECIFICA**

Da: 1975

Validità: post

A: 1998

Validità: ante

Motivazione cronologia: analisi stilistica

## **DEFINIZIONE CULTURALE**

### **AUTORE**

Nome di persona o ente: Tabusso Francesco

Tipo intestazione: P

Dati anagrafici/Periodo di attività: 1930/

Codice scheda autore: LMD30-48409

Motivazione dell'attribuzione: firma

**TIRATURA**

Numerazione: prova

**DATI TECNICI**

**MATERIA E TECNICA**

Materia: litografia acquarellata ritoccata a matita

**MISURE**

Parte: parte figurata

Unità: mm

Altezza: 500

Larghezza: 700

**MISURE FOGLIO**

Unità: mm

Altezza: 500

Larghezza: 700

**DATI ANALITICI**

**ISCRIZIONI [1 / 3]**

Classe di appartenenza: documentaria

Tecnica di scrittura: a matita

Posizione: in basso, a sinistra

Trascrizione: Prova acquarellata + matita

**ISCRIZIONI [2 / 3]**

Classe di appartenenza: di titolazione

Tecnica di scrittura: a matita

Posizione: in basso, al centro

Trascrizione: pittori davanti alla Sagra di S.Michele

**ISCRIZIONI [3 / 3]**

Classe di appartenenza: indicazione di responsabilità

Tecnica di scrittura: a matita

Posizione: in basso, a destra

Trascrizione: F. TABUSSO

## CONSERVAZIONE

### STATO DI CONSERVAZIONE

Data: 30/04/2005

Stato di conservazione: buono

Fonte: analisi diretta

## CONDIZIONE GIURIDICA E VINCOLI

### CONDIZIONE GIURIDICA

Indicazione generica: proprietà Ente pubblico territoriale

Indicazione specifica: Comune di Seregno

Indirizzo: Via Umberto I, 78 - 20038 Seregno (MI)

### ACQUISIZIONE

Tipo acquisizione: donazione

Nome: Sala Ulrizia e Alberico

Data acquisizione: 1998

Luogo acquisizione: MI/ Seregno/ Comune

Note: fonte: 1998, delibera consiglio comunale n. 236 del 14-07-1998

## FONTI E DOCUMENTI DI RIFERIMENTO

### DOCUMENTAZIONE FOTOGRAFICA

Codice univoco della risorsa: SC\_S\_4s070-00262\_IMG-0000044883

Genere: documentazione allegata

Tipo: Immagine digitale

Codice identificativo: 4s070-00262-0000044883

Nome del file originale: 0218.jpg

### FONTI E DOCUMENTI

Tipo: Inventario cartaceo

Autore: Diotti L.

Nome dell'archivio: Inventario Collezione Civica del Comune di Seregno

## **COMPILAZIONE**

### **COMPILAZIONE**

Anno di redazione: 2005

Ente compilatore: Comune di Seregno

Nome: Cara, D. B.

Funzionario responsabile: Diotti L.

### **TRASCRIZIONE PER INFORMATIZZAZIONE**

Anno di trascrizione/informatizzazione: 2005

Nome: Cara, D. B.

### **AGGIORNAMENTO-REVISIONE**

Anno di aggiornamento/revisione: 2005

Nome: Cara, D. B.