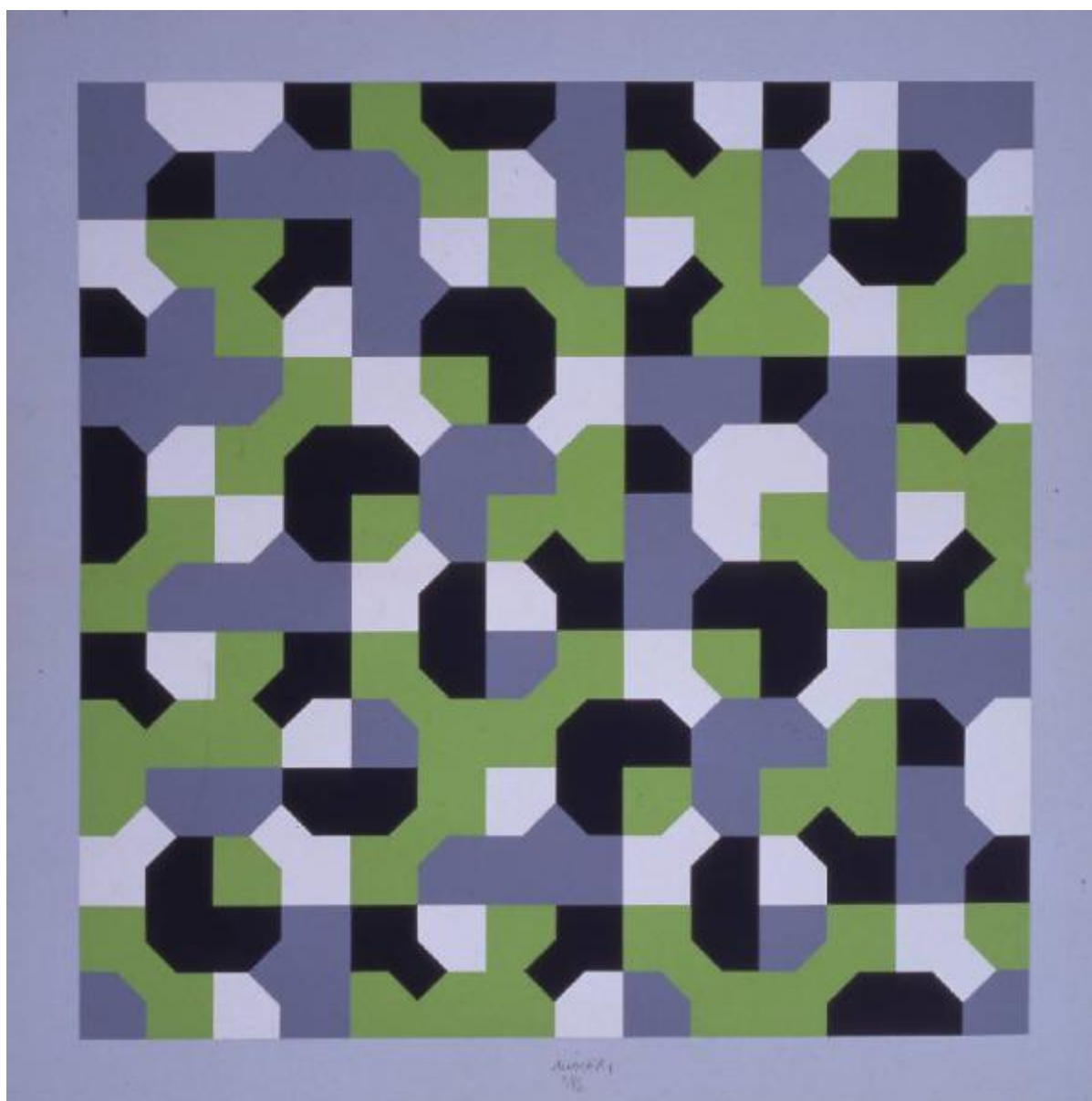


## Cartella 3 opere (Curva di Peano)

Munari, Bruno



Link risorsa: <https://www.lombardiabeniculturali.it/stampe/schede/5m010-00013/>

Scheda SIRBeC: <https://www.lombardiabeniculturali.it/stampe/schede-complete/5m010-00013/>

## CODICI

Unità operativa: 5m010

Numero scheda: 13

Codice scheda: 5m010-00013

Tipo scheda: S

Livello ricerca: P

### CODICE UNIVOCO

Codice regione: 03

Ente schedatore: R03/ CLAC srl

Ente competente: S26

## RELAZIONI

### STRUTTURA COMPLESSA

Livello: 2

## OGGETTO

### OGGETTO

Definizione: stampa a colori

Tipologia: stampa di invenzione

Identificazione: serie

Disponibilità del bene: reale

### SOGGETTO

Categoria generale: composizioni di invenzione

Identificazione: Curva di Peano

Titolo: Curva di Peano

Titolo della serie di appartenenza: Cartella 3 opere (Curva di Peano)

## LOCALIZZAZIONE GEOGRAFICO-AMMINISTRATIVA

### INDICAZIONE DEL CONTENITORE FISICO

Codice del contenitore fisico: 27059

Categoria del contenitore fisico: architettura

#### **LOCALIZZAZIONE GEOGRAFICO-AMMINISTRATIVA ATTUALE**

Stato: Italia

Regione: Lombardia

Provincia: CO

Nome provincia: Como

#### **COLLOCAZIONE SPECIFICA**

Tipologia: palazzo

Denominazione: CLAC - Centro Legno Arredo Cantù

Indirizzo: Via Borgognone, 12

### **DATI PATRIMONIALI E COLLEZIONI**

#### **INVENTARIO**

#### **COLLEZIONI**

### **CRONOLOGIA**

#### **CRONOLOGIA GENERICA**

Secolo: sec. XX

Frazione di secolo: ultimo quarto

#### **CRONOLOGIA SPECIFICA**

Da: 1991

Validità: post

A: 1991

Validità: ante

Motivazione cronologia: Documentazione

### **DEFINIZIONE CULTURALE**

#### **AUTORE**

Nome di persona o ente: Munari, Bruno

Tipo intestazione: P

Dati anagrafici/Periodo di attività: Milano, 1907-1998

Motivazione dell'attribuzione: Firma

## AMBITO CULTURALE

Riferimento all'intervento: Disegnatore

## TIRATURA

Numerazione: 7/20 Prova d'artista

## DATI TECNICI

### MATERIA E TECNICA

Materia: serigrafia

### MISURE FOGLIO

Unità: cm

Altezza: 70

Larghezza: 70

Codifica Iconclass: Serigrafia a tre colori: verde, grigio, nero (con aree bianche).

## DATI ANALITICI

### ISCRIZIONI

Classe di appartenenza: Indicazione di responsabilità

Tecnica di scrittura: A matita

Tipo di caratteri: stampatello maiuscolo

Posizione: In basso al centro

Trascrizione: MUNARI

7/20

P.A.

### Notizie storico-critiche

La serigrafia riprende il tema astratto già affrontato da Munari in alcuni dipinti dagli anni '70 (i primi sono del 1974), basati sul rapporto tra linea e quadrato. Lo stesso Munari racconta il significato di questa ricerca: "Il famoso matematico Giuseppe Peano (1858-1932), per dimostrare visivamente che possono esistere linee curve senza tangenti, ideò una linea curva, simile al filo che forma una maglia, ma così fitta da riempire completamente tutta l'area di un quadrato. Il risultato fu un quadrato nero. Nella delimitazione di confine tra le zone di colore di questa mia composizione, è visibile la linea famosa. La mia proposta, assolutamente superflua alla speculazione matematica, ma curiosa sotto l'aspetto estetico, sta nel porre determinati colori nelle zone delimitate dalla linea. Di fronte a questa proposta l'osservatore è spinto a immaginare quale potrà essere il colore della superficie quadrata quando la curva, rimpicciolendosi e moltiplicandosi all'infinito, l'avrà riempita quasi tutta".

## CONSERVAZIONE

### STATO DI CONSERVAZIONE

Data: 2008

Stato di conservazione: buono

## CONDIZIONE GIURIDICA E VINCOLI

### CONDIZIONE GIURIDICA

Indicazione generica: proprietà privata

## FONTI E DOCUMENTI DI RIFERIMENTO

### DOCUMENTAZIONE FOTOGRAFICA

Codice univoco della risorsa: SC\_S\_5m010-00013\_IMG-0000036264

Genere: documentazione allegata

Codice identificativo: 5m010-00013-0000036264

Collocazione del file nell'archivio locale

C:\Programmi\SIRBeC Cataloghi 6.0.3\immagini\_sirbec\grandi\cartella 3 opere PEANO

Nome del file originale: 588b.jpg

## COMPILAZIONE

### COMPILAZIONE

Anno di redazione: 2008

Ente compilatore: CLAC srl

Nome: Ballabio, Marco

Funzionario responsabile: Malacrida, M.