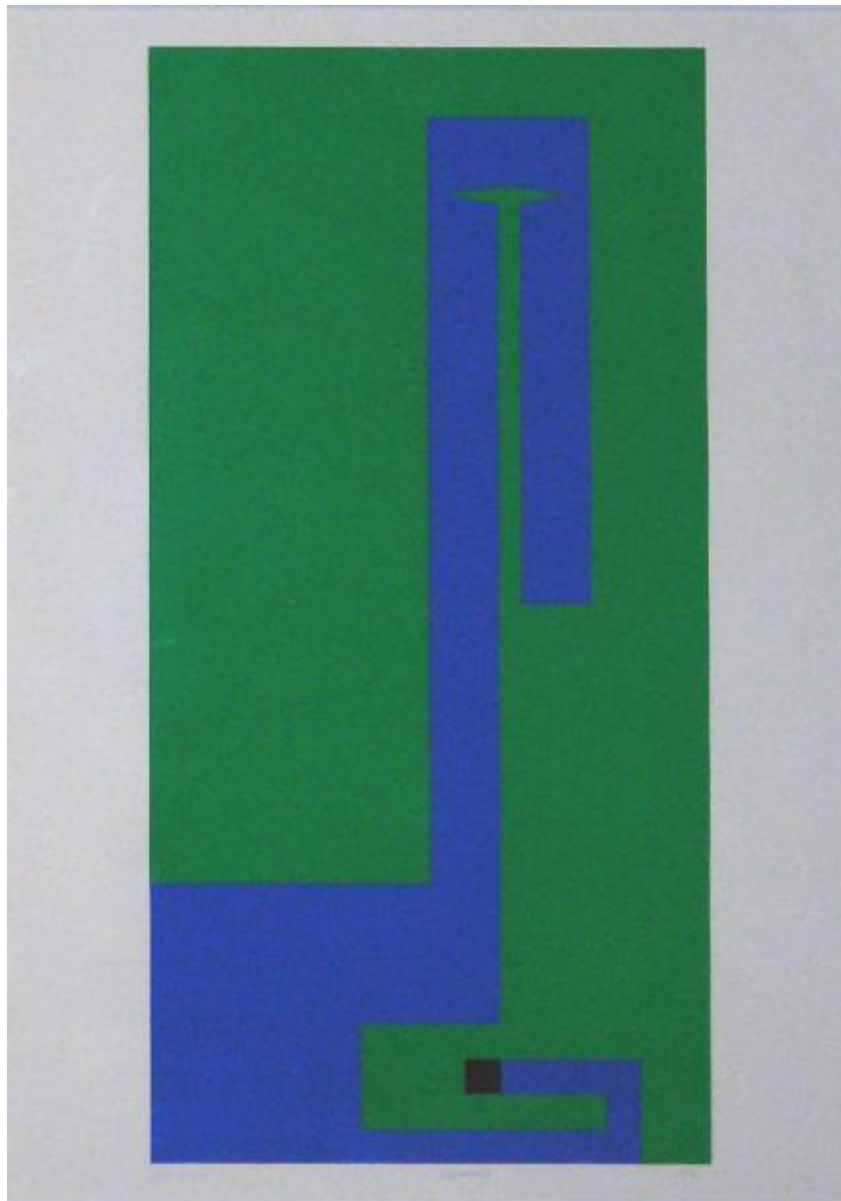


Cartella 2 serigrafie

Munari, Bruno



Link risorsa: <https://www.lombardiabeniculturali.it/stampe/schede/5m010-00020/>

Scheda SIRBeC: <https://www.lombardiabeniculturali.it/stampe/schede-complete/5m010-00020/>

CODICI

Unità operativa: 5m010

Numero scheda: 20

Codice scheda: 5m010-00020

Tipo scheda: S

Livello ricerca: P

CODICE UNIVOCO

Codice regione: 03

Ente schedatore: R03/ CLAC srl

Ente competente: S26

RELAZIONI

STRUTTURA COMPLESSA

Livello: 1

OGGETTO

OGGETTO

Definizione: stampa a colori

Tipologia: stampa di invenzione

Identificazione: serie

Disponibilità del bene: reale

SOGGETTO

Categoria generale: composizioni di invenzione

Identificazione: Negativo-positivo

Titolo: Negativo-positivo

Titolo della serie di appartenenza: Cartella 2 serigrafie

LOCALIZZAZIONE GEOGRAFICO-AMMINISTRATIVA

INDICAZIONE DEL CONTENITORE FISICO

Codice del contenitore fisico: 27059

Categoria del contenitore fisico: architettura

LOCALIZZAZIONE GEOGRAFICO-AMMINISTRATIVA ATTUALE

Stato: Italia

Regione: Lombardia

Provincia: CO

Nome provincia: Como

DATI PATRIMONIALI E COLLEZIONI

INVENTARIO

COLLEZIONI

CRONOLOGIA

CRONOLOGIA GENERICA

Secolo: sec. XX

Frazione di secolo: ultimo quarto

CRONOLOGIA SPECIFICA

Da: 1995

Validità: post

A: 1995

Validità: ante

Motivazione cronologia: Documentazione

DEFINIZIONE CULTURALE

AUTORE

Nome di persona o ente: Munari, Bruno

Tipo intestazione: P

Dati anagrafici/Periodo di attività: Milano, 1907-1998

Motivazione dell'attribuzione: Firma

AMBITO CULTURALE

Riferimento all'intervento: Disegnatore

TIRATURA

Numerazione: XII-XXX

DATI TECNICI

MATERIA E TECNICA

Materia: serigrafia

MISURE FOGLIO

Unità: cm

Altezza: 70

Larghezza: 50

Codifica Iconclass: Serigrafia a tre colori: nero, blu, verde

DATI ANALITICI

ISCRIZIONI

Classe di appartenenza: Indicazione di responsabilità

Tecnica di scrittura: A matita

Tipo di caratteri: stampatello maiuscolo

Posizione: In basso

Trascrizione: XII-XXX MUNARI 1995

Notizie storico-critiche

I primi Negativi-positivi risalgono al 1950, e Munari stesso ne spiega il significato: "L'idea base che genera questi dipinti sta nel fatto che ogni elemento che compone l'opera, ogni forma, ogni parte della superficie, può essere considerata sia in primo piano sia come fondo. L'effetto che ne risulta, effetto oggi definito col termine op (optical art), fa sì che ogni forma che compone l'opera sembra che si sposti, che avanzi o che vada indietro nello spazio ottico percettivo dello spettatore, creando una dinamica cromatica, una instabilità ottica secondo come lo spettatore prende in considerazione ogni forma. Un effetto simile (...) sta nella comune scacchiera per il gioco degli scacchi: è difficile dire se si tratta di una superficie bianca coperta in parte da quadrati neri o viceversa".

L'opera è parte della cartella realizzata in occasione della mostra 'Bruno Munari inventore artista scrittore designer architetto grafico gioca con i bambini' tenutasi a Cantù nel 1995 e base di partenza di quella che poi è diventata la Collezione Bruno Munari presso la Galleria del Design e dell'Arredamento (CLAC Cantù).

CONSERVAZIONE

STATO DI CONSERVAZIONE

Data: 2008

Stato di conservazione: buono

CONDIZIONE GIURIDICA E VINCOLI

CONDIZIONE GIURIDICA

Indicazione generica: proprietà privata

FONTI E DOCUMENTI DI RIFERIMENTO

DOCUMENTAZIONE FOTOGRAFICA

Codice univoco della risorsa: SC_S_5m010-00020_IMG-0000036605

Genere: documentazione allegata

Codice identificativo: 5m010-00020-0000036605

Collocazione del file nell'archivio locale: C:\Programmi\SIRBeC Cataloghi 6.0.3\immagini_sirbec\grandi\cartella 2 opere

Nome del file originale: 1101a.JPG

COMPILAZIONE

COMPILAZIONE

Anno di redazione: 2008

Ente compilatore: CLAC srl

Nome: Ballabio, Marco

Funzionario responsabile: Malacrida, M.