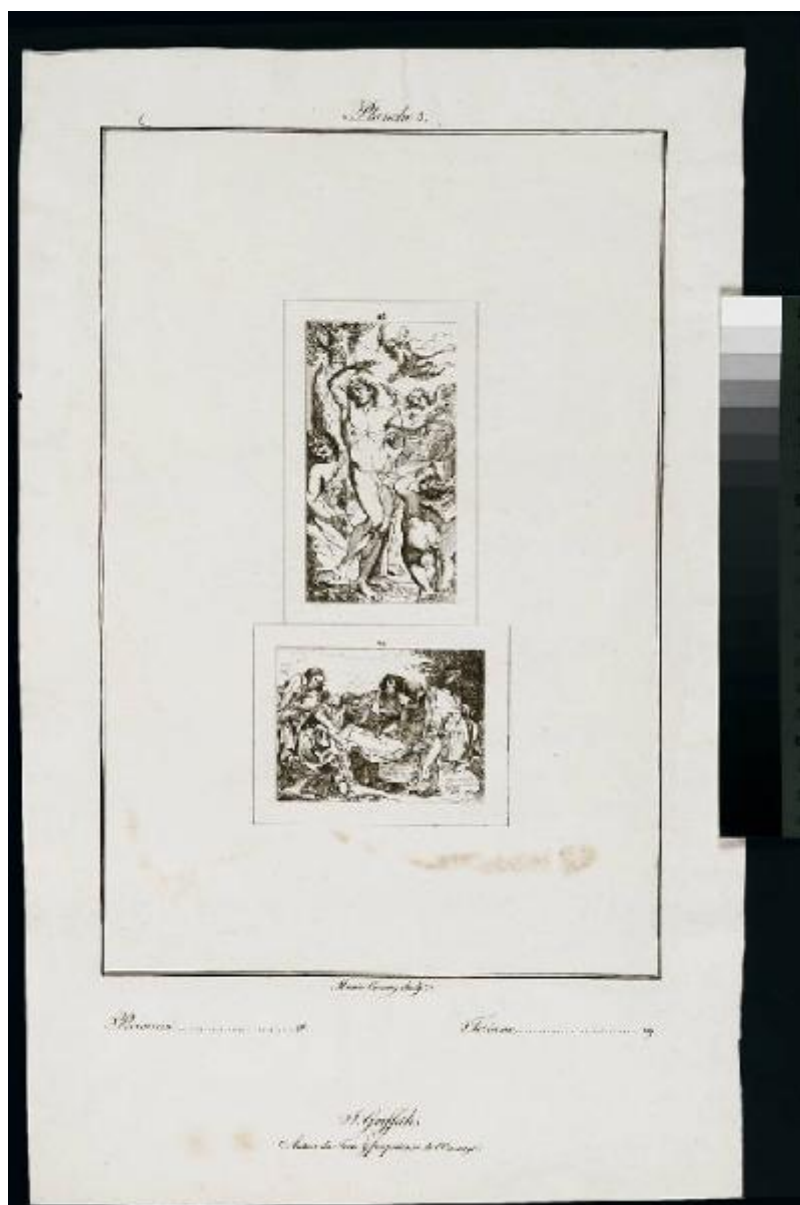


**Galerie/ du Louvre/ ReprÃ©sentÃ©e par des gravures a
l'eau forte / exÃ©cutÃ©es / par M.se Maria Cosway;/
avec (...)/ par J. Griffiths, Ecuyer/(...) Premier NumÃ©ro**

Cosway Hadfield Maria; Vecellio Tiziano; Procaccini Camillo



Link risorsa: <https://www.lombardiabeniculturali.it/stampe/schede/5r010-00035/>

Scheda SIRBeC: <https://www.lombardiabeniculturali.it/stampe/schede-complete/5r010-00035/>

CODICI

Unità operativa: 5r010

Numero scheda: 35

Codice scheda: 5r010-00035

Tipo scheda: S

Livello ricerca: C

CODICE UNIVOCO

Codice regione: 03

Numero catalogo generale: 00622117

Ente schedatore: R03/ Fondazione Maria Cosway

Ente competente: S27

RELAZIONI

RELAZIONI CON ALTRI BENI

Tipo relazione: correlazione

Tipo scheda: S

OGGETTO

OGGETTO

Definizione: stampa

Tipologia: stampa di riproduzione

Identificazione: serie

QUANTITA'

Numero: 56

Completa/incompleta: incompleta

Numero d'ordine: 35

Disponibilità del bene: reale

SOGGETTO

Categoria generale: sacro

Identificazione: San Sebastiano curato dagli angeli/ Cristo morto

Titolo proprio

Galerie/ du Louvre/ Représentée par des gravures a l'eau forte / exécutées / par M.se Maria Cosway;/ avec (...)/ par J. Griffiths, Ecuyer/(...) Premier Numéro

Tipo titolo: dalla stampa

LOCALIZZAZIONE GEOGRAFICO-AMMINISTRATIVA

INDICAZIONE DEL CONTENITORE FISICO

Codice del contenitore fisico: 8845

Categoria del contenitore fisico: architettura

LOCALIZZAZIONE GEOGRAFICO-AMMINISTRATIVA ATTUALE

Stato: Italia

Regione: Lombardia

Provincia: LO

Nome provincia: Lodi

Codice ISTAT comune: 098031

Comune: Lodi

COLLOCAZIONE SPECIFICA

Tipologia: convento

Qualificazione: pubblico

Denominazione: Collegio Maria Cosway - complesso

Indirizzo: Via Paolo Gorini, 2,4,6,8,10,12bis

Denominazione struttura conservativa - livello 1: Fondazione Maria Cosway

Tipologia struttura conservativa: museo

Collocazione originaria: SC

Altra denominazione [1 / 5]: Convento dei Frati minimi

Altra denominazione [2 / 5]: Collegio delle Dame Inglesi

Altra denominazione [3 / 5]: Collegio delle Dame Inglesi

Altra denominazione [4 / 5]: Collegio delle Grazie

Altra denominazione [5 / 5]: Collegio delle Grazie

ALTRE LOCALIZZAZIONI GEOGRAFICO-AMMINISTRATIVE

Tipo di localizzazione: luogo di collocazione successiva

LOCALIZZAZIONE GEOGRAFICO-AMMINISTRATIVA [1 / 3]

Stato: Italia

Regione: Lombardia

Provincia: LO

Comune: Lodi

COLLOCAZIONE SPECIFICA [1 / 3]

Tipologia: palazzo

Qualificazione: privato

Denominazione: Collegio della Beata Vergine delle Grazie

Denominazione struttura conservativa - livello 1: Collezione privata Fondazione Cosway Maria

DATA [1 / 3]

Data ingresso: 1812 post

Data uscita: 1833

Tipo di localizzazione: luogo di collocazione successiva

LOCALIZZAZIONE GEOGRAFICO-AMMINISTRATIVA [2 / 3]

Stato: Italia

Regione: Lombardia

Provincia: LO

Comune: Lodi

COLLOCAZIONE SPECIFICA [2 / 3]

Tipologia: palazzo

Qualificazione: privato

Denominazione: Istituto delle Dame Inglesi

Denominazione struttura conservativa - livello 1: Collezione privata Fondazione Cosway Maria

DATA [2 / 3]

Data ingresso: 1833

Data uscita: 1948

Tipo di localizzazione: luogo di collocazione successiva

LOCALIZZAZIONE GEOGRAFICO-AMMINISTRATIVA [3 / 3]

Stato: Italia

Regione: Lombardia

Provincia: LO

Comune: Lodi

COLLOCAZIONE SPECIFICA [3 / 3]

Tipologia: palazzo

Qualificazione: privato

Denominazione: Collegio delle suore di Maria Santissima Bambina

Denominazione struttura conservativa - livello 1: Collezione privata Fondazione Cosway Maria

DATA [3 / 3]

Data ingresso: 1948

Data uscita: 1978

RAPPORTO

AREA DEL LIBRO

Tipologia: cartella

Autore della pubblicazione: Cosway Maria

Titolo della pubblicazione

Galerie/ du Louvre/ Représentée par des gravures a l'eau forte / exécutées / par M.se Maria Cosway;/ avec/ une description historique et critique/ de chaque tableau qui compose cette superbe collection,/et un abrégé biograohique de la vie de chaque

Numero di edizione: Griffiths Julius/ Parigi/ 1802

Posizione: tavola

Numero pagina/tavola: 35

CRONOLOGIA

CRONOLOGIA GENERICA

Secolo: sec. XIX

Frazione di secolo: inizio

CRONOLOGIA SPECIFICA

Da: 1802

Validità: ca.

A: 1802

Validità: ca.

Motivazione cronologia: data

Motivazione cronologia: documentazione

DEFINIZIONE CULTURALE

AUTORE [1 / 4]

Ruolo: disegnatore

Nome di persona o ente: Cosway Hadfield Maria

Tipo intestazione: P

Dati anagrafici/Periodo di attività: 1760/ 1838

Codice scheda autore: SV010-00014

Motivazione dell'attribuzione: documentazione

AUTORE [2 / 4]

Ruolo: incisore

Nome di persona o ente: Cosway Hadfield Maria

Tipo intestazione: P

Dati anagrafici/Periodo di attività: 1760/ 1838

Codice scheda autore: SV010-00014

Motivazione dell'attribuzione: documentazione

AUTORE [3 / 4]

Ruolo: inventore

Nome di persona o ente: Vecellio Tiziano

Tipo intestazione: P

Dati anagrafici/Periodo di attività: 1488-1490/ 1576

Codice scheda autore: RL010-02257

Motivazione dell'attribuzione: iscrizione

AUTORE [4 / 4]

Ruolo: inventore

Nome di persona o ente: Procaccini Camillo

Tipo intestazione: P

Dati anagrafici/Periodo di attività: 1551 ca./ 1629

Codice scheda autore: RL010-01836

Motivazione dell'attribuzione: iscrizione

DATI TECNICI

MATERIA E TECNICA

Materia: acquaforte

MISURE

Unità: mm

Altezza: 317

Larghezza: 210

MISURE FOGLIO

Unità: mm

Altezza: 430

Larghezza: 271

Codifica Iconclass: 11 H (SEBASTIANO) 64 / 73 D 76 1

DATI ANALITICI

ISCRIZIONI [1 / 5]

Classe di appartenenza: didascalica

Lingua: francese

Tipo di caratteri: corsivo

Posizione: in alto al centro

Trascrizione: PLANCHE 3.

ISCRIZIONI [2 / 5]

Classe di appartenenza: indicazione di responsabilità

Lingua: francese

Tipo di caratteri: corsivo

Posizione: in basso al centro

Trascrizione: MARIA COSWAY SCULP.T

ISCRIZIONI [3 / 5]

Classe di appartenenza: didascalica

Lingua: francese

Tipo di caratteri: corsivo

Posizione: in basso a sinistra

Trascrizione: PROCACCINI.....28

ISCRIZIONI [4 / 5]

Classe di appartenenza: didascalica

Lingua: francese

Tipo di caratteri: corsivo

Posizione: in basso a destra

Trascrizione: TIZIANO29

ISCRIZIONI [5 / 5]

Classe di appartenenza: indicazione di responsabilità

Lingua: francese

Tipo di caratteri: corsivo

Posizione: in basso al centro

Trascrizione: J. GRIFFITHS/ AUTEUR DU TEXTE & PROPRIÉTAIRE DE L'OUVRAGE.

Notizie storico-critiche

Questa serie di incisioni compongono un primo album intitolato "Galerie du Louvre", progettato da Maria Cosway nel 1802, insieme allo stampatore Julius Griffiths, quando si trovava a Parigi. L'ambizioso progetto doveva comprendere una serie di fascicoli costituiti da tavole con incisioni di quadri, in nero o acquerellati, e una loro breve descrizione. L'impresa si rivelerà più complessa del previsto: le divergenze prima e poi l'aperto conflitto con Griffiths, determineranno l'abbandono del progetto dopo due album. Si ha menzione di questo lavoro nel Diario del 1802-1803. Nella tavola in esame, non sono rispettate le dimensioni degli originali nè è possibile sapere se la parete raffigurata da Maria Cosway fosse, nel Louvre, composta come si vede, o se la stessa sia frutto della fantasia dell'autrice. Risulta un documento di notevole interesse, sia storico che artistico, in quanto testimonianza dei capolavori trafugati da Napoleone dall'Italia e portati a Parigi.

CONSERVAZIONE

STATO DI CONSERVAZIONE

Data: 2005

Stato di conservazione: mediocre

Indicazioni specifiche: tracce di muffa

Fonte: visione diretta

CONDIZIONE GIURIDICA E VINCOLI

CONDIZIONE GIURIDICA

Indicazione generica: proprietà privata

FONTI E DOCUMENTI DI RIFERIMENTO

DOCUMENTAZIONE FOTOGRAFICA

Codice univoco della risorsa: SC_S_5r010-00035_IMG-0000037262

Genere: documentazione allegata

Tipo: fotografia colore

Codice identificativo: SBAS MI 224853-SCD

Note: fotografia su supporto digitale, CD n. 12, formato jpg

Collocazione del file nell'archivio locale: C:\tesi monja\COSWAY - S

Nome del file originale: 224853-SCD.jpg

BIBLIOGRAFIA

Genere: bibliografia specifica

Autore: Gipponi T.

Titolo contribuito: Maria e Richard Cosway

Luogo di edizione: Torino

Anno di edizione: 1998

Codice scheda bibliografia: 5r010-00005

COMPILAZIONE

COMPILAZIONE

Anno di redazione: 2005

Ente compilatore: Fondazione Maria Cosway

Nome: Faraoni, Monja

Funzionario responsabile: Maderna, Valentina