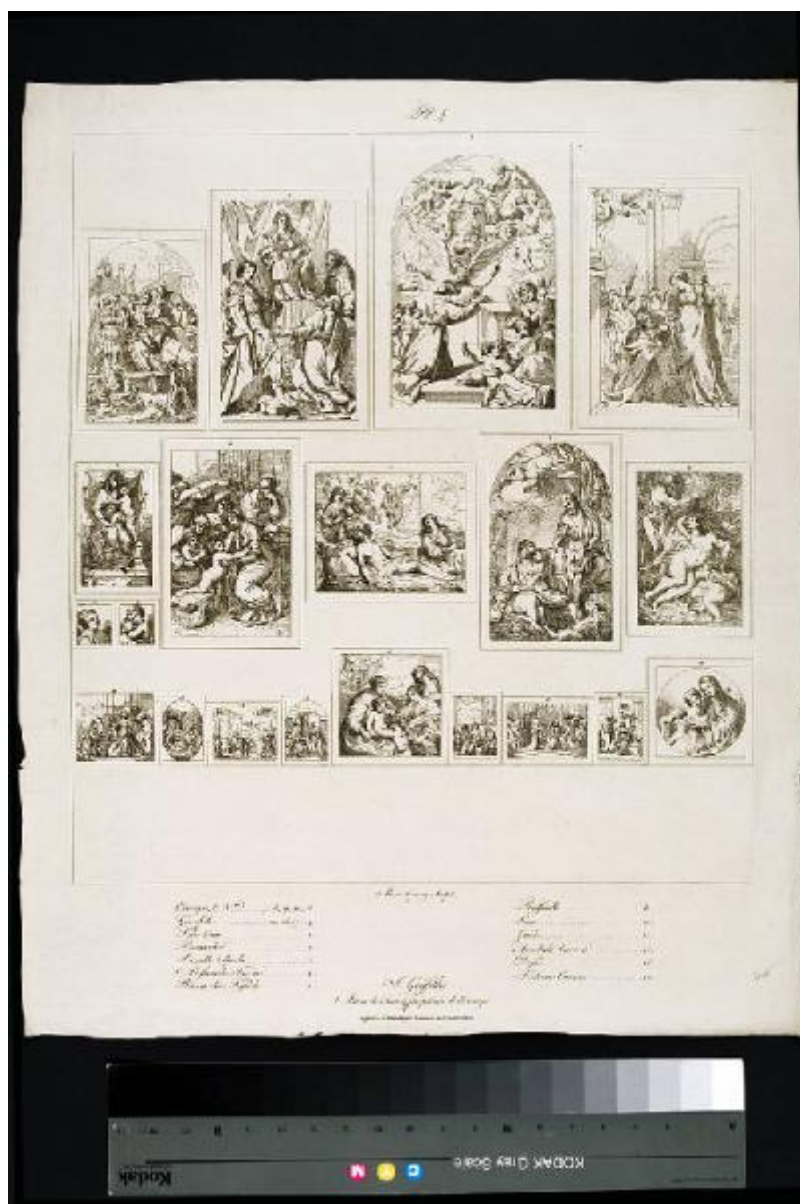


**Galerie/ du Louvre/ Représentée par des gravures a l'eau forte / exécutées / par M.se Maria Cosway;/ avec (...)/ par J. Griffiths, Ecuyer/(...) Premier Numéro**

**Cosway Hadfield Maria; Allegri Antonio detto Correggio; Tisi Benvenuto detto Garofalo; Orsi Lelio; Procaccini Camillo; Spada Lionello; Tiarini Alessandro; Fasolo Bernardino di Lorenzo; Sanzio Raffaello; Luini Bernardino; Reni Guido; Carracci Annibale; Luteri Giovanni di Niccolò detto Dossi Dosso; Carracci Ludovico**



Link risorsa: <https://www.lombardiabeniculturali.it/stampe/schede/5r010-00041/>

Scheda SIRBeC: <https://www.lombardiabeniculturali.it/stampe/schede-complete/5r010-00041/>

## CODICI

Unità operativa: 5r010

Numero scheda: 41

Codice scheda: 5r010-00041

Tipo scheda: S

Livello ricerca: C

## CODICE UNIVOCO

Codice regione: 03

Numero catalogo generale: 00622123

Ente schedatore: R03/ Fondazione Maria Cosway

Ente competente: S27

## RELAZIONI

### RELAZIONI CON ALTRI BENI

Tipo relazione: correlazione

Tipo scheda: S

## OGGETTO

### OGGETTO

Definizione: stampa

Tipologia: stampa di riproduzione

Identificazione: serie

### QUANTITA'

Numero: 56

Completa/incompleta: incompleta

Numero d'ordine: 41

Disponibilità del bene: reale

### SOGGETTO

Categoria generale: sacro

Identificazione: Episodi del Nuovo Testamento

Titolo proprio

Galerie/ du Louvre/ Représentée par des gravures a l'eau forte / exécutées / par M.se Maria Cosway;/ avec (...)/ par J. Griffiths, Ecuyer/(...) Premier Numéro

Tipo titolo: dalla stampa

## LOCALIZZAZIONE GEOGRAFICO-AMMINISTRATIVA

### INDICAZIONE DEL CONTENITORE FISICO

Codice del contenitore fisico: 8845

Categoria del contenitore fisico: architettura

### LOCALIZZAZIONE GEOGRAFICO-AMMINISTRATIVA ATTUALE

Stato: Italia

Regione: Lombardia

Provincia: LO

Nome provincia: Lodi

Codice ISTAT comune: 098031

Comune: Lodi

### COLLOCAZIONE SPECIFICA

Tipologia: convento

Qualificazione: pubblico

Denominazione: Collegio Maria Cosway - complesso

Indirizzo: Via Paolo Gorini, 2,4,6,8,10,12bis

Denominazione struttura conservativa - livello 1: Fondazione Maria Cosway

Tipologia struttura conservativa: museo

Collocazione originaria: SC

Altra denominazione [1 / 5]: Convento dei Frati minimi

Altra denominazione [2 / 5]: Collegio delle Dame Inglesi

Altra denominazione [3 / 5]: Collegio delle Dame Inglesi

Altra denominazione [4 / 5]: Collegio delle Grazie

Altra denominazione [5 / 5]: Collegio delle Grazie

## ALTRE LOCALIZZAZIONI GEOGRAFICO-AMMINISTRATIVE

Tipo di localizzazione: luogo di collocazione successiva

**LOCALIZZAZIONE GEOGRAFICO-AMMINISTRATIVA [1 / 3]**

Stato: Italia

Regione: Lombardia

Provincia: LO

Comune: Lodi

**COLLOCAZIONE SPECIFICA [1 / 3]**

Tipologia: palazzo

Qualificazione: privato

Denominazione: Collegio della Beata Vergine delle Grazie

Denominazione struttura conservativa - livello 1: Collezione privata Fondazione Cosway Maria

**DATA [1 / 3]**

Data ingresso: 1812 post

Data uscita: 1833

Tipo di localizzazione: luogo di collocazione successiva

**LOCALIZZAZIONE GEOGRAFICO-AMMINISTRATIVA [2 / 3]**

Stato: Italia

Regione: Lombardia

Provincia: LO

Comune: Lodi

**COLLOCAZIONE SPECIFICA [2 / 3]**

Tipologia: palazzo

Qualificazione: privato

Denominazione: Istituto delle Dame Inglesi

Denominazione struttura conservativa - livello 1: Collezione privata Fondazione Cosway Maria

**DATA [2 / 3]**

Data ingresso: 1833

Data uscita: 1948

Tipo di localizzazione: luogo di collocazione successiva

**LOCALIZZAZIONE GEOGRAFICO-AMMINISTRATIVA [3 / 3]**

Stato: Italia

Regione: Lombardia

Provincia: LO

Comune: Lodi

### **COLLOCAZIONE SPECIFICA [3 / 3]**

Tipologia: palazzo

Qualificazione: privato

Denominazione: Collegio delle suore di Maria Santissima Bambina

Denominazione struttura conservativa - livello 1: Collezione privata Fondazione Cosway Maria

### **DATA [3 / 3]**

Data ingresso: 1948

Data uscita: 1978

## **RAPPORTO**

### **AREA DEL LIBRO**

Tipologia: cartella

Autore della pubblicazione: Cosway Maria

Titolo della pubblicazione

Galerie/ du Louvre/ Représentée par des gravures a l'eau forte / exécutées / par M.se Maria Cosway;/ avec/ une description historique et critique/ de chaque tableau qui compose cette superbe collection,/et un abrégé biograohique de la vie de chaque

Numero di edizione: Griffiths Julius/ Parigi/ 1802

Posizione: tavola

Numero pagina/tavola: 41

## **CRONOLOGIA**

### **CRONOLOGIA GENERICA**

Secolo: sec. XIX

Frazione di secolo: inizio

### **CRONOLOGIA SPECIFICA**

Da: 1802

Validità: ca.

A: 1802

Validità: ca.

Motivazione cronologia: data

Motivazione cronologia: documentazione

## DEFINIZIONE CULTURALE

### AUTORE [1 / 15]

Ruolo: disegnatore

Nome di persona o ente: Cosway Hadfield Maria

Tipo intestazione: P

Dati anagrafici/Periodo di attività: 1760/ 1838

Codice scheda autore: SV010-00014

Motivazione dell'attribuzione: documentazione

### AUTORE [2 / 15]

Ruolo: incisore

Nome di persona o ente: Cosway Hadfield Maria

Tipo intestazione: P

Dati anagrafici/Periodo di attività: 1760/ 1838

Codice scheda autore: SV010-00014

Motivazione dell'attribuzione: documentazione

### AUTORE [3 / 15]

Ruolo: inventore

Nome di persona o ente: Allegri Antonio detto Correggio

Tipo intestazione: P

Dati anagrafici/Periodo di attività: 1489 ca./ 1534

Codice scheda autore: RL010-00055

Motivazione dell'attribuzione: iscrizione

### AUTORE [4 / 15]

Ruolo: inventore

Nome di persona o ente: Tisi Benvenuto detto Garofalo

Tipo intestazione: P

Dati anagrafici/Periodo di attività: 1476 ca./ 1559

Codice scheda autore: RL010-02191

Motivazione dell'attribuzione: iscrizione

### AUTORE [5 / 15]

Ruolo: inventore

Nome di persona o ente: Orsi Lelio

Tipo intestazione: P

Dati anagrafici/Periodo di attività: 1508 (?)/ 1587

Codice scheda autore: RL010-01645

Motivazione dell'attribuzione: iscrizione

**AUTORE [6 / 15]**

Ruolo: inventore

Nome di persona o ente: Procaccini Camillo

Tipo intestazione: P

Dati anagrafici/Periodo di attività: 1551 ca./ 1629

Codice scheda autore: RL010-01836

Motivazione dell'attribuzione: iscrizione

**AUTORE [7 / 15]**

Ruolo: inventore

Nome di persona o ente: Spada Lionello

Tipo intestazione: P

Dati anagrafici/Periodo di attività: 1576/ 1622

Codice scheda autore: RL010-02106

Motivazione dell'attribuzione: iscrizione

**AUTORE [8 / 15]**

Ruolo: inventore

Nome di persona o ente: Tiarini Alessandro

Tipo intestazione: P

Dati anagrafici/Periodo di attività: 1577/ 1668

Codice scheda autore: RL010-02182

Motivazione dell'attribuzione: iscrizione

**AUTORE [9 / 15]**

Ruolo: inventore

Nome di persona o ente: Fasolo Bernardino di Lorenzo

Tipo intestazione: P

Dati anagrafici/Periodo di attività: 1489/ 1526 post



Codice scheda autore: RL010-00883

Motivazione dell'attribuzione: iscrizione

**AUTORE [10 / 15]**

Ruolo: inventore

Nome di persona o ente: Sanzio Raffaello

Tipo intestazione: P

Dati anagrafici/Periodo di attività: 1483/ 1520

Codice scheda autore: RL010-02018

Motivazione dell'attribuzione: iscrizione

**AUTORE [11 / 15]**

Ruolo: inventore

Nome di persona o ente: Luini Bernardino

Tipo intestazione: P

Dati anagrafici/Periodo di attività: 1485 ca./ 1532

Codice scheda autore: RL010-01320

Motivazione dell'attribuzione: iscrizione

**AUTORE [12 / 15]**

Ruolo: inventore

Nome di persona o ente: Reni Guido

Tipo intestazione: P

Dati anagrafici/Periodo di attività: 1575/ 1642

Codice scheda autore: RL010-01886

Motivazione dell'attribuzione: iscrizione

**AUTORE [13 / 15]**

Ruolo: inventore

Nome di persona o ente: Carracci Annibale

Tipo intestazione: P

Dati anagrafici/Periodo di attività: 1560/ 1609

Codice scheda autore: RL010-00569

Motivazione dell'attribuzione: iscrizione

**AUTORE [14 / 15]**

Ruolo: inventore

Nome di persona o ente: Luteri Giovanni di Niccolò detto Dossi Dosso

Tipo intestazione: P

Dati anagrafici/Periodo di attività: 1490 ca./ 1542

Codice scheda autore: RL010-01324

Motivazione dell'attribuzione: iscrizione

#### **AUTORE [15 / 15]**

Ruolo: inventore

Nome di persona o ente: Carracci Ludovico

Tipo intestazione: P

Dati anagrafici/Periodo di attività: 1555/ 1619

Codice scheda autore: RL010-00570

Motivazione dell'attribuzione: iscrizione

### **DATI TECNICI**

#### **MATERIA E TECNICA**

Materia: acquaforte

#### **MISURE**

Unità: mm

Altezza: 412

Larghezza: 377

#### **MISURE FOGLIO**

Unità: mm

Altezza: 528

Larghezza: 432

Filigrana

ANDER LE con accanto una figura maschile posta su un globo mentre trattiene con le mani un ampio nastro, sotto le lettere VDL

Codifica Iconclass: 73

### **DATI ANALITICI**

#### **ISCRIZIONI [1 / 5]**

Classe di appartenenza: didascalica

Lingua: francese

Posizione: in alto al centro

Trascrizione: PL. 4.

### **ISCRIZIONI [2 / 5]**

Classe di appartenenza: indicazione di responsabilità

Lingua: francese

Posizione: in basso al centro

Trascrizione: MARIA COSWAY SCULP.

### **ISCRIZIONI [3 / 5]**

Classe di appartenenza: didascalica

Lingua: francese

Posizione: in basso a sinistra

Trascrizione

CORREGGIO NOS.....7, 8, 9, 10, 16/ GAROFALO.....12, 15, 17, 19/ LELIO ORSI.....1/ PROCACCINI.....2/LIONELLO SPADA.....3/ ALESSANDRO TAIRINI.....4/ BERNARDINO FASSOLO.....5

### **ISCRIZIONI [4 / 5]**

Classe di appartenenza: didascalica

Lingua: francese

Posizione: in basso a destra

Trascrizione

RAFFAELLO.....6/ LUINI.....11/ GUIDO.....13/ ANNIBALE CARRACCI.....14/ DOSSI.....18/ LODOVICO CARRACCI.....20

### **ISCRIZIONI [5 / 5]**

Classe di appartenenza: indicazione di responsabilità

Lingua: francese

Posizione: in basso al centro

Trascrizione

J. GRIFFITHS/ AUTEUR DU TEXTE & PROPRIÉTAIRE DE L'OUVRAGE/ DÉPOSÉ À LA BIBLIOTHEQUE NATIONALE, EN VENTOSE AN 10

Notizie storico-critiche

Questa serie di incisioni compongono un primo album intitolato "Galerie du Louvre", progettato da Maria Cosway nel 1802, insieme allo stampatore Julius Griffiths, quando si trovava a Parigi. L'ambizioso progetto doveva comprendere una serie di fascicoli costituiti da tavole con incisioni di quadri, in nero o acquerellati, e una loro breve descrizione. L'impresa si rivelerà più complessa del previsto: le divergenze prima e poi l'aperto conflitto con Griffiths, determineranno l'abbandono del progetto dopo due album. Si ha menzione di questo lavoro nel Diario del 1802-1803. Nella tavola in esame, non sono rispettate le dimensioni degli originali nè è possibile sapere se la parete raffigurata da Maria Cosway fosse, nel Louvre, composta come si vede, o se la stessa sia frutto della fantasia dell'autrice. Risulta un documento di notevole interesse, sia storico che artistico, in quanto testimonianza dei capolavori trafugati da Napoleone dall'Italia e portati a Parigi.

## CONSERVAZIONE

### STATO DI CONSERVAZIONE

Data: 2005

Stato di conservazione: discreto

Indicazioni specifiche: i bordi sono leggermente rovinati, quello di sinistra e l'inferiore sono stati rifilati

Fonte: visione diretta

## CONDIZIONE GIURIDICA E VINCOLI

### CONDIZIONE GIURIDICA

Indicazione generica: proprietà privata

## FONTI E DOCUMENTI DI RIFERIMENTO

### DOCUMENTAZIONE FOTOGRAFICA

Codice univoco della risorsa: SC\_S\_5r010-00041\_IMG-0000037515

Genere: documentazione allegata

Tipo: fotografia colore

Codice identificativo: SBAS MI 224858-SCD

Note: fotografia su supporto digitale, CD n. 12, formato jpg

Collocazione del file nell'archivio locale: C:\tesi monja\COSWAY - S

Nome del file originale: 224858-SCD.jpg

### BIBLIOGRAFIA

Genere: bibliografia specifica

Autore: Gipponi T.

Titolo contributo: Maria e Richard Cosway

Luogo di edizione: Torino

Anno di edizione: 1998

Codice scheda bibliografia: 5r010-00005

## COMPILAZIONE

### COMPILAZIONE

Anno di redazione: 2005

Ente compilatore: Fondazione Maria Cosway

Nome: Faraoni, Monja

Funzionario responsabile: Maderna, Valentina