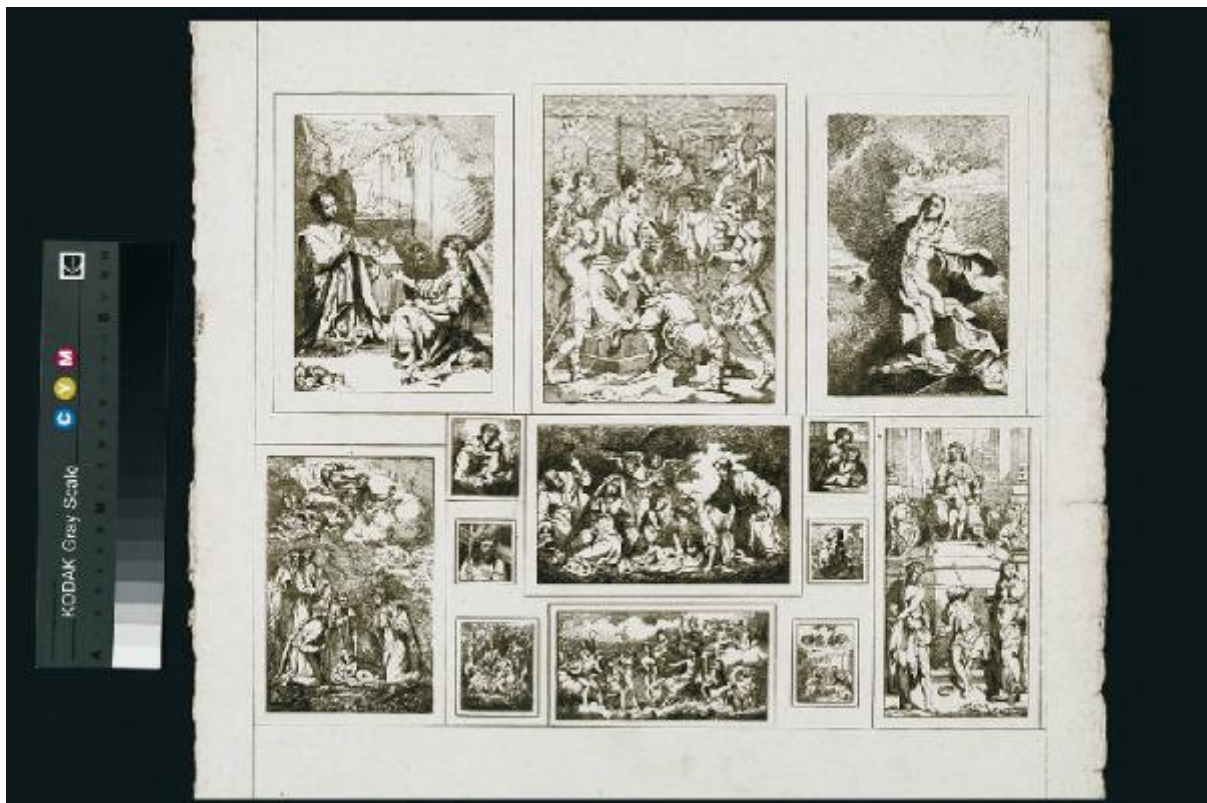


**Galerie/ du Louvre/ ReprÃ©sentÃ©e par des gravures a  
l'eau forte / exÃ©cutÃ©es / par M.se Maria Cosway;/  
avec (...)/ par J. Griffiths, Ecuyer/(...) Premier NumÃ©ro**

**Cosway Hadfield Maria; Tisi Benvenuto detto Garofalo; Fiori Federico  
detto Barocci; Luteri Giovanni di NiccolÃ² detto Dossi Dosso; Gennari  
Bartolomeo; Mazzola Francesco detto Parmigianino; Allegri Antonio detto  
Correggio; Mola Pier Francesco; Capucino; Caldara Polidoro detto  
Polidoro da Caravaggio**



Link risorsa: <https://www.lombardiabeniculturali.it/stampe/schede/5r010-00056/>

Scheda SIRBeC: <https://www.lombardiabeniculturali.it/stampe/schede-complete/5r010-00056/>

## CODICI

Unità operativa: 5r010

Numero scheda: 56

Codice scheda: 5r010-00056

Tipo scheda: S

Livello ricerca: C

## CODICE UNIVOCO

Codice regione: 03

Numero catalogo generale: 00622138

Ente schedatore: R03/ Fondazione Maria Cosway

Ente competente: S27

## RELAZIONI

### RELAZIONI CON ALTRI BENI

Tipo relazione: correlazione

Tipo scheda: S

## OGGETTO

### OGGETTO

Definizione: stampa

Tipologia: stampa di riproduzione

Identificazione: serie

### QUANTITA'

Numero: 56

Completa/incompleta: incompleta

Numero d'ordine: 56

Disponibilità del bene: reale

### SOGGETTO

Categoria generale: sacro

Identificazione: Episodi del Nuovo Testamento

Titolo proprio

Galerie/ du Louvre/ Représentée par des gravures a l'eau forte / exécutées / par M.se Maria Cosway;/ avec (...)/ par J. Griffiths, Ecuyer/(...) Premier Numéro

Tipo titolo: dalla stampa

## LOCALIZZAZIONE GEOGRAFICO-AMMINISTRATIVA

### INDICAZIONE DEL CONTENITORE FISICO

Codice del contenitore fisico: 8845

Categoria del contenitore fisico: architettura

### LOCALIZZAZIONE GEOGRAFICO-AMMINISTRATIVA ATTUALE

Stato: Italia

Regione: Lombardia

Provincia: LO

Nome provincia: Lodi

Codice ISTAT comune: 098031

Comune: Lodi

### COLLOCAZIONE SPECIFICA

Tipologia: convento

Qualificazione: pubblico

Denominazione: Collegio Maria Cosway - complesso

Indirizzo: Via Paolo Gorini, 2,4,6,8,10,12bis

Denominazione struttura conservativa - livello 1: Fondazione Maria Cosway

Tipologia struttura conservativa: museo

Collocazione originaria: SC

Altra denominazione [1 / 5]: Convento dei Frati minimi

Altra denominazione [2 / 5]: Collegio delle Dame Inglesi

Altra denominazione [3 / 5]: Collegio delle Dame Inglesi

Altra denominazione [4 / 5]: Collegio delle Grazie

Altra denominazione [5 / 5]: Collegio delle Grazie

## ALTRE LOCALIZZAZIONI GEOGRAFICO-AMMINISTRATIVE

Tipo di localizzazione: luogo di collocazione successiva

**LOCALIZZAZIONE GEOGRAFICO-AMMINISTRATIVA [1 / 3]**

Stato: Italia

Regione: Lombardia

Provincia: LO

Comune: Lodi

**COLLOCAZIONE SPECIFICA [1 / 3]**

Tipologia: palazzo

Qualificazione: privato

Denominazione: Collegio della Beata Vergine delle Grazie

Denominazione struttura conservativa - livello 1: Collezione privata Fondazione Cosway Maria

**DATA [1 / 3]**

Data ingresso: 1812 post

Data uscita: 1833

Tipo di localizzazione: luogo di collocazione successiva

**LOCALIZZAZIONE GEOGRAFICO-AMMINISTRATIVA [2 / 3]**

Stato: Italia

Regione: Lombardia

Provincia: LO

Comune: Lodi

**COLLOCAZIONE SPECIFICA [2 / 3]**

Tipologia: palazzo

Qualificazione: privato

Denominazione: Istituto delle Dame Inglesi

Denominazione struttura conservativa - livello 1: Collezione privata Fondazione Cosway Maria

**DATA [2 / 3]**

Data ingresso: 1833

Data uscita: 1948

Tipo di localizzazione: luogo di collocazione successiva

**LOCALIZZAZIONE GEOGRAFICO-AMMINISTRATIVA [3 / 3]**

Stato: Italia

Regione: Lombardia

Provincia: LO

Comune: Lodi

### **COLLOCAZIONE SPECIFICA [3 / 3]**

Tipologia: palazzo

Qualificazione: privato

Denominazione: Collegio delle suore di Maria Santissima Bambina

Denominazione struttura conservativa - livello 1: Collezione privata Fondazione Cosway Maria

### **DATA [3 / 3]**

Data ingresso: 1948

Data uscita: 1978

## **RAPPORTO**

### **AREA DEL LIBRO**

Tipologia: cartella

Autore della pubblicazione: Cosway Maria

Titolo della pubblicazione

Galerie/ du Louvre/ Représentée par des gravures a l'eau forte / exécutées / par M.se Maria Cosway;/ avec/ une description historique et critique/ de chaque tableau qui compose cette superbe collection,/et un abrégé biograohique de la vie de chaque

Numero di edizione: Griffiths Julius/ Parigi/ 1802

Posizione: tavola

Numero pagina/tavola: 56

## **CRONOLOGIA**

### **CRONOLOGIA GENERICA**

Secolo: sec. XIX

Frazione di secolo: inizio

### **CRONOLOGIA SPECIFICA**

Da: 1802

Validità: ca.

A: 1802

Validità: ca.

Motivazione cronologia: data

Motivazione cronologia: documentazione

## DEFINIZIONE CULTURALE

### AUTORE [1 / 11]

Ruolo: disegnatore

Nome di persona o ente: Cosway Hadfield Maria

Tipo intestazione: P

Dati anagrafici/Periodo di attività: 1760/ 1838

Codice scheda autore: SV010-00014

Motivazione dell'attribuzione: documentazione

### AUTORE [2 / 11]

Ruolo: incisore

Nome di persona o ente: Cosway Hadfield Maria

Tipo intestazione: P

Dati anagrafici/Periodo di attività: 1760/ 1838

Codice scheda autore: SV010-00014

Motivazione dell'attribuzione: documentazione

### AUTORE [3 / 11]

Ruolo: inventore

Nome di persona o ente: Tisi Benvenuto detto Garofalo

Tipo intestazione: P

Dati anagrafici/Periodo di attività: 1476 ca./ 1559

Codice scheda autore: RL010-02191

Motivazione dell'attribuzione: documentazione

### AUTORE [4 / 11]

Ruolo: inventore

Nome di persona o ente: Fiori Federico detto Barocci

Tipo intestazione: P

Dati anagrafici/Periodo di attività: 1535/ 1612

Codice scheda autore: RL010-00914

Motivazione dell'attribuzione: documentazione

### AUTORE [5 / 11]

Ruolo: inventore

Nome di persona o ente: Luteri Giovanni di Niccolò detto Dossi Dosso

Tipo intestazione: P

Dati anagrafici/Periodo di attività: 1490 ca./ 1542

Codice scheda autore: RL010-01324

Motivazione dell'attribuzione: documentazione

**AUTORE [6 / 11]**

Ruolo: inventore

Nome di persona o ente: Gennari Bartolomeo

Tipo intestazione: P

Dati anagrafici/Periodo di attività: 1594/ 1661

Codice scheda autore: RL010-01019

Motivazione dell'attribuzione: documentazione

**AUTORE [7 / 11]**

Ruolo: inventore

Nome di persona o ente: Mazzola Francesco detto Parmigianino

Tipo intestazione: P

Dati anagrafici/Periodo di attività: 1503/ 1540

Codice scheda autore: RL010-01464

Motivazione dell'attribuzione: documentazione

**AUTORE [8 / 11]**

Nome di persona o ente: Allegri Antonio detto Correggio

Tipo intestazione: P

Dati anagrafici/Periodo di attività: 1489 ca./ 1534

Codice scheda autore: RL010-00055

Motivazione dell'attribuzione: documentazione

**AUTORE [9 / 11]**

Ruolo: inventore

Nome di persona o ente: Mola Pier Francesco

Tipo intestazione: P

Dati anagrafici/Periodo di attività: 1612/ 1666

Codice scheda autore: RL010-01523

Motivazione dell'attribuzione: documentazione

**AUTORE [10 / 11]**

Ruolo: inventore

Nome di persona o ente: Capucino

Tipo intestazione: P

Dati anagrafici/Periodo di attività: notizie sec. XIX (?)

Codice scheda autore: RL010-00542

Motivazione dell'attribuzione: documentazione

**AUTORE [11 / 11]**

Ruolo: inventore

Nome di persona o ente: Caldara Polidoro detto Polidoro da Caravaggio

Tipo intestazione: P

Dati anagrafici/Periodo di attività: 1499-1500/ 1543

Codice scheda autore: RL010-00498

Motivazione dell'attribuzione: documentazione

## **DATI TECNICI**

### **MATERIA E TECNICA**

Materia: acquaforte

### **MISURE**

Unità: mm

Altezza: 403

Larghezza: 375

### **MISURE FOGLIO**

Unità: mm

Altezza: 540

Larghezza: 432

Codifica Iconclass: 73

## **DATI ANALITICI**

Notizie storico-critiche

Questa serie di incisioni compongono un primo album intitolato "Galerie du Louvre", progettato da Maria Cosway nel



1802, insieme allo stampatore Julius Griffiths, quando si trovava a Parigi. L'ambizioso progetto doveva comprendere una serie di fascicoli costituiti da tavole con incisioni di quadri, in nero o acquerellati, e una loro breve descrizione. L'impresa si rivelerà più complessa del previsto: le divergenze prima e poi l'aperto conflitto con Griffiths, determineranno l'abbandono del progetto dopo due album. Si ha menzione di questo lavoro nel Diario del 1802-1803. Nella tavola in esame, non sono rispettate le dimensioni degli originali nè è possibile sapere se la parete raffigurata da Maria Cosway fosse, nel Louvre, composta come si vede, o se la stessa sia frutto della fantasia dell'autrice. Risulta un documento di notevole interesse, sia storico che artistico, in quanto testimonianza dei capolavori trafugati da Napoleone dall'Italia e portati a Parigi.

## CONSERVAZIONE

### STATO DI CONSERVAZIONE

Data: 2005

Stato di conservazione: discreto

Fonte: visione diretta

## CONDIZIONE GIURIDICA E VINCOLI

### CONDIZIONE GIURIDICA

Indicazione generica: proprietà privata

## FONTI E DOCUMENTI DI RIFERIMENTO

### DOCUMENTAZIONE FOTOGRAFICA

Codice univoco della risorsa: SC\_S\_5r010-00056\_IMG-0000038140

Genere: documentazione allegata

Tipo: fotografia colore

Codice identificativo: SBAS MI 224873-SCD

Note: fotografia su supporto digitale, CD n. 12, formato jpg

Collocazione del file nell'archivio locale: C:\tesi monja\COSWAY - S

Nome del file originale: 224873-SCD.jpg

### BIBLIOGRAFIA

Genere: bibliografia specifica

Autore: Gipponi T.

Titolo contributo: Maria e Richard Cosway

Luogo di edizione: Torino

Anno di edizione: 1998

Codice scheda bibliografia: 5r010-00005

## COMPILAZIONE

### COMPILAZIONE

Anno di redazione: 2005

Ente compilatore: Fondazione Maria Cosway

Nome: Faraoni, Monja

Funzionario responsabile: Maderna, Valentina