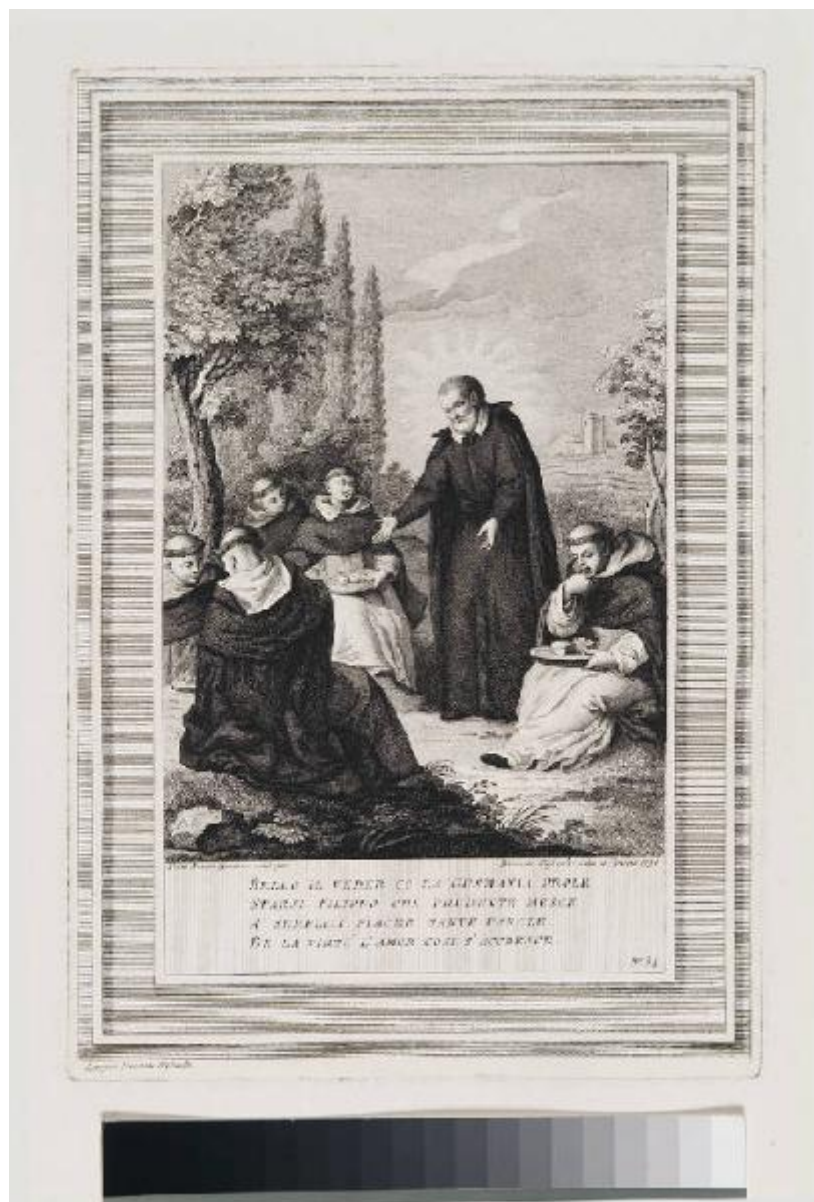


# Vita di San Filippo Neri

Novelli Pietro Antonio; Alessandri Innocente



Link risorsa: <https://www.lombardiabeniculturali.it/stampe/schede/5r010-00076/>

Scheda SIRBeC: <https://www.lombardiabeniculturali.it/stampe/schede-complete/5r010-00076/>

## CODICI

Unità operativa: 5r010

Numero scheda: 76

Codice scheda: 5r010-00076

Tipo scheda: S

Livello ricerca: C

## CODICE UNIVOCO

Codice regione: 03

Numero catalogo generale: 00622158

Ente schedatore: R03/ Fondazione Maria Cosway

Ente competente: S27

## RELAZIONI

### RELAZIONI CON ALTRI BENI

Tipo relazione: correlazione

Tipo scheda: S

## OGGETTO

### OGGETTO

Definizione: stampa

Tipologia: stampa di invenzione

Identificazione: serie

### QUANTITA'

Numero: 36

Completa/incompleta: incompleta

Numero d'ordine: 20

Disponibilità del bene: reale

### SOGGETTO

Categoria generale: sacro

Identificazione: Episodi della vita di San Filippo Neri

Titolo proprio: Vita di San Filippo Neri

Tipo titolo: dalla stampa

## LOCALIZZAZIONE GEOGRAFICO-AMMINISTRATIVA

### INDICAZIONE DEL CONTENITORE FISICO

Codice del contenitore fisico: 8845

Categoria del contenitore fisico: architettura

### LOCALIZZAZIONE GEOGRAFICO-AMMINISTRATIVA ATTUALE

Stato: Italia

Regione: Lombardia

Provincia: LO

Nome provincia: Lodi

Codice ISTAT comune: 098031

Comune: Lodi

### COLLOCAZIONE SPECIFICA

Tipologia: convento

Qualificazione: pubblico

Denominazione: Collegio Maria Cosway - complesso

Indirizzo: Via Paolo Gorini, 2,4,6,8,10,12bis

Denominazione struttura conservativa - livello 1: Fondazione Maria Cosway

Tipologia struttura conservativa: museo

Collocazione originaria: SC

Altra denominazione [1 / 5]: Convento dei Frati minimi

Altra denominazione [2 / 5]: Collegio delle Dame Inglesi

Altra denominazione [3 / 5]: Collegio delle Dame Inglesi

Altra denominazione [4 / 5]: Collegio delle Grazie

Altra denominazione [5 / 5]: Collegio delle Grazie

## ALTRE LOCALIZZAZIONI GEOGRAFICO-AMMINISTRATIVE

Tipo di localizzazione: luogo di collocazione successiva

### LOCALIZZAZIONE GEOGRAFICO-AMMINISTRATIVA [1 / 3]

Stato: Italia

Regione: Lombardia

Provincia: LO

Comune: Lodi

**COLLOCAZIONE SPECIFICA [1 / 3]**

Tipologia: palazzo

Qualificazione: privato

Denominazione: Collegio della Beata Vergine delle Grazie

Denominazione struttura conservativa - livello 1: Collezione privata Fondazione Cosway Maria

**DATA [1 / 3]**

Data ingresso: 1812 post

Data uscita: 1833

Tipo di localizzazione: luogo di collocazione successiva

**LOCALIZZAZIONE GEOGRAFICO-AMMINISTRATIVA [2 / 3]**

Stato: Italia

Regione: Lombardia

Provincia: LO

Comune: Lodi

**COLLOCAZIONE SPECIFICA [2 / 3]**

Tipologia: palazzo

Qualificazione: privato

Denominazione: Istituto delle Dame Inglesi

Denominazione struttura conservativa - livello 1: Collezione privata Fondazione Cosway Maria

**DATA [2 / 3]**

Data ingresso: 1833

Data uscita: 1948

Tipo di localizzazione: luogo di collocazione successiva

**LOCALIZZAZIONE GEOGRAFICO-AMMINISTRATIVA [3 / 3]**

Stato: Italia

Regione: Lombardia

Provincia: LO

Comune: Lodi

### **COLLOCAZIONE SPECIFICA [3 / 3]**

Tipologia: palazzo

Qualificazione: privato

Denominazione: Collegio delle suore di Maria Santissima Bambina

Denominazione struttura conservativa - livello 1: Collezione privata Fondazione Cosway Maria

### **DATA [3 / 3]**

Data ingresso: 1948

Data uscita: 1978

## **RAPPORTO**

### **AREA DEL LIBRO**

Tipologia: cartella

Autore della pubblicazione: Alessandri Innocente

Titolo della pubblicazione: Vita di San Filippo Neri

Numero di edizione: Alessandri Innocente

Posizione: tavola

Numero pagina/tavola: 20

## **CRONOLOGIA**

### **CRONOLOGIA GENERICA**

Secolo: sec. XVIII

Frazione di secolo: seconda metà

### **CRONOLOGIA SPECIFICA**

Da: 1790

Validità: ca.

A: 1790

Validità: ca.

Motivazione cronologia: data

Motivazione cronologia: documentazione

## **DEFINIZIONE CULTURALE**

**AUTORE [1 / 3]**

Ruolo: disegnatore

Nome di persona o ente: Novelli Pietro Antonio

Tipo intestazione: P

Dati anagrafici/Periodo di attività: 1729/ 1804

Codice scheda autore: RL010-01625

Motivazione dell'attribuzione: iscrizione

**AUTORE [2 / 3]**

Ruolo: incisore

Nome di persona o ente: Alessandri Innocente

Tipo intestazione: P

Dati anagrafici/Periodo di attività: 1741/ 1803

Codice scheda autore: RL010-00043

Motivazione dell'attribuzione: iscrizione

**AUTORE [3 / 3]**

Ruolo: inventore

Nome di persona o ente: Novelli Pietro Antonio

Tipo intestazione: P

Dati anagrafici/Periodo di attività: 1729/ 1804

Codice scheda autore: RL010-01625

Motivazione dell'attribuzione: iscrizione

**DATI TECNICI**

**MATERIA E TECNICA**

Materia: acquaforte

**MISURE**

Unità: mm

Altezza: 317

Larghezza: 219

**MISURE FOGLIO**

Unità: mm

Altezza: 532

Larghezza: 382

Codifica Iconclass: 11 H (FILIPPO NERI)

## DATI ANALITICI

### ISCRIZIONI [1 / 4]

Classe di appartenenza: indicazione di responsabilità

Tipo di caratteri: corsivo

Posizione: in basso a sinistra

Trascrizione: PIETRO ANTONIO NOVELLI INV. E DISEGNÒ

### ISCRIZIONI [2 / 4]

Classe di appartenenza: indicazione di responsabilità

Tipo di caratteri: corsivo

Posizione: in basso a destra

Trascrizione: INNOCENTE ALESSANDRI SCOLPÌ IN VENEZIA 1789

### ISCRIZIONI [3 / 4]

Classe di appartenenza: di commento

Tipo di caratteri: lettere capitali

Posizione: in basso al centro

Trascrizione

BELLO IL VEDER CO LA GUSMANIA PROLE/ STARSÌ FILIPPO CHE PRUDENTE MESCE/ A' SEMPLICI PIACER  
SANTE PAROLE/ DE LA VIRTU' L'AMOR COSÌ S'ACCRESCE/ N. 34

### ISCRIZIONI [4 / 4]

Classe di appartenenza: indicazione di responsabilità

Tipo di caratteri: corsivo

Posizione: in basso a sinistra

Trascrizione: APPRESSO INNOCENTE ALESSANDRI

Notizie storico-critiche

Questa serie di incisioni raccontano la vita di San Filippo Neri. Realizzate mediante la tecnica dell'acquaforte, mostrano un segno nitido e preciso, ancora molto vivido, che permette di ipotizzare che appartengano ad una prima tiratura dell'opera. Delicati i passaggi chiaroscurali, soprattutto nel gioco delle pieghe degli abiti, la cui consistenza materica è ottenuta attraverso una sottile variazione di grigi, fino alle tonalità più scure.

## CONSERVAZIONE

### STATO DI CONSERVAZIONE

Data: 2005

Stato di conservazione: discreto

Indicazioni specifiche: bordo destro rovinato; foxil nella parte superiore

Fonte: visione diretta

## CONDIZIONE GIURIDICA E VINCOLI

### CONDIZIONE GIURIDICA

Indicazione generica: proprietà privata

## FONTI E DOCUMENTI DI RIFERIMENTO

### DOCUMENTAZIONE FOTOGRAFICA

Codice univoco della risorsa: SC\_S\_5r010-00076\_IMG-0000038936

Genere: documentazione allegata

Tipo: fotografia colore

Codice identificativo: SBAS MI 224893-SCD

Note: fotografia su supporto digitale, CD n. 12, formato jpg

Collocazione del file nell'archivio locale: C:\tesi monja\COSWAY - S

Nome del file originale: 224893-SCD.jpg

### BIBLIOGRAFIA [1 / 2]

Genere: bibliografia di confronto

Autore: Benezit E.

Titolo contributo: Dictionnaire critique et documentaire des Peintres, Sculptures, Dessinateurs et Graveurs

Luogo di edizione: Grund

Anno di edizione: 1924

Codice scheda bibliografia: 5r010-00003

### BIBLIOGRAFIA [2 / 2]

Genere: bibliografia di confronto

Autore: Bellini P.

Titolo contributo: Dizionario della stampa d'arte

Luogo di edizione: Milano

Anno di edizione: 1995



Codice scheda bibliografia: 5r010-00002

## COMPILAZIONE

### COMPILAZIONE

Anno di redazione: 2005

Ente compilatore: Fondazione Maria Cosway

Nome: Faraoni, Monja

Funzionario responsabile: Maderna, Valentina