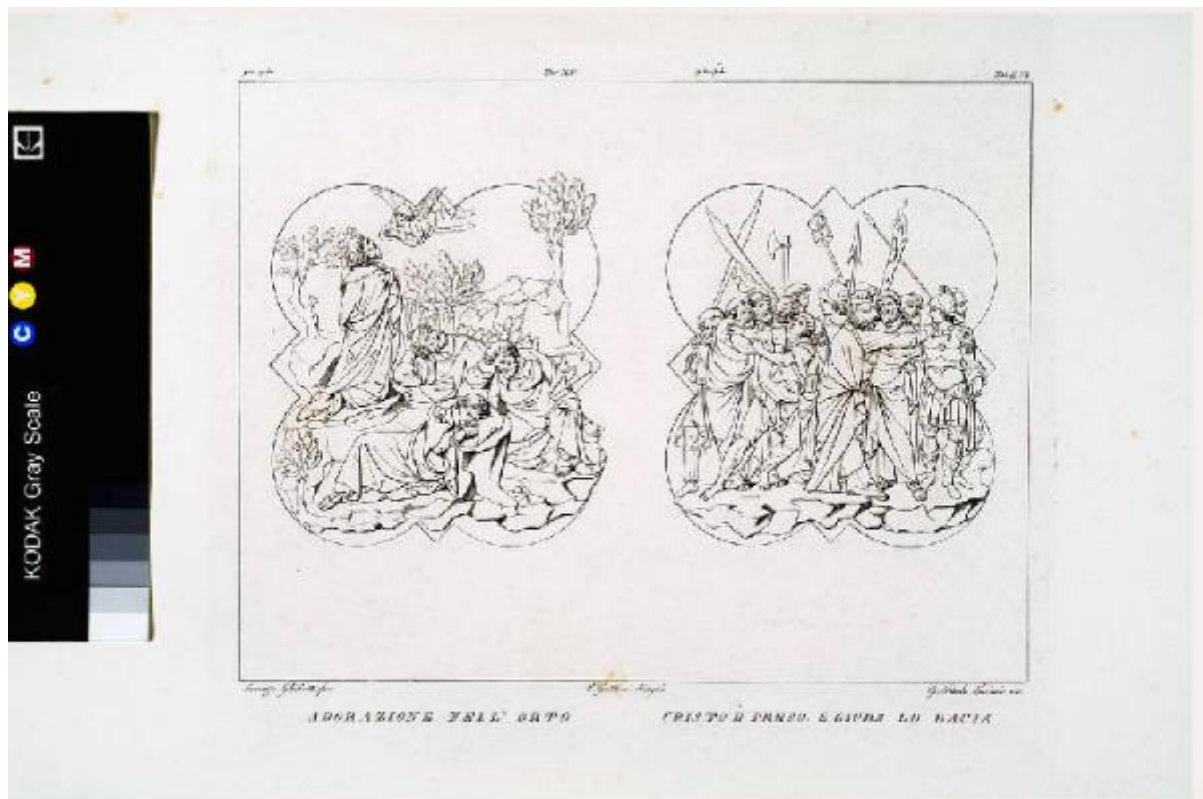


Le tre porte del Battistero di San Giovanni di Firenze incise ed illustrate

Gozzini Vincenzo; Lasinio Giovanni Paolo; Ghiberti Lorenzo



Link risorsa: <https://www.lombardiabeniculturali.it/stampe/schede/5r010-00117/>

Scheda SIRBeC: <https://www.lombardiabeniculturali.it/stampe/schede-complete/5r010-00117/>

CODICI

Unità operativa: 5r010

Numero scheda: 117

Codice scheda: 5r010-00117

Tipo scheda: S

Livello ricerca: C

CODICE UNIVOCO

Codice regione: 03

Numero catalogo generale: 00622199

Ente schedatore: R03/ Fondazione Maria Cosway

Ente competente: S27

RELAZIONI

RELAZIONI CON ALTRI BENI

Tipo relazione: correlazione

Tipo scheda: S

OGGETTO

OGGETTO

Definizione: stampa

Tipologia: stampa di riproduzione

Identificazione: serie

QUANTITA'

Numero: 46

Completa/incompleta: incompleta

Numero d'ordine: 25

Disponibilità del bene: reale

SOGGETTO

Categoria generale: architettura

Identificazione: Cristo nell'orto di Gethsemani/ cattura di Cristo

Titolo: Adorazione nell'orto / Cristo è preso, e Giuda lo bacia

Titolo proprio: Le tre porte del Battistero di San Giovanni di Firenze incise ed illustrate

Tipo titolo: dalla stampa

LOCALIZZAZIONE GEOGRAFICO-AMMINISTRATIVA

INDICAZIONE DEL CONTENITORE FISICO

Codice del contenitore fisico: 8845

Categoria del contenitore fisico: architettura

LOCALIZZAZIONE GEOGRAFICO-AMMINISTRATIVA ATTUALE

Stato: Italia

Regione: Lombardia

Provincia: LO

Nome provincia: Lodi

Codice ISTAT comune: 098031

Comune: Lodi

COLLOCAZIONE SPECIFICA

Tipologia: convento

Qualificazione: pubblico

Denominazione: Collegio Maria Cosway - complesso

Indirizzo: Via Paolo Gorini, 2,4,6,8,10,12bis

Denominazione struttura conservativa - livello 1: Fondazione Maria Cosway

Tipologia struttura conservativa: museo

Collocazione originaria: SC

Altra denominazione [1 / 5]: Convento dei Frati minimi

Altra denominazione [2 / 5]: Collegio delle Dame Inglesi

Altra denominazione [3 / 5]: Collegio delle Dame Inglesi

Altra denominazione [4 / 5]: Collegio delle Grazie

Altra denominazione [5 / 5]: Collegio delle Grazie

ALTRE LOCALIZZAZIONI GEOGRAFICO-AMMINISTRATIVE

Tipo di localizzazione: luogo di collocazione successiva

LOCALIZZAZIONE GEOGRAFICO-AMMINISTRATIVA [1 / 3]

Stato: Italia

Regione: Lombardia

Provincia: LO

Comune: Lodi

COLLOCAZIONE SPECIFICA [1 / 3]

Tipologia: palazzo

Qualificazione: privato

Denominazione: Collegio della Beata Vergine delle Grazie

Denominazione struttura conservativa - livello 1: Collezione privata Fondazione Cosway Maria

DATA [1 / 3]

Data ingresso: 1812 post

Data uscita: 1833

Tipo di localizzazione: luogo di collocazione successiva

LOCALIZZAZIONE GEOGRAFICO-AMMINISTRATIVA [2 / 3]

Stato: Italia

Regione: Lombardia

Provincia: LO

Comune: Lodi

COLLOCAZIONE SPECIFICA [2 / 3]

Tipologia: palazzo

Qualificazione: privato

Denominazione: Istituto delle Dame Inglesi

Denominazione struttura conservativa - livello 1: Collezione privata Fondazione Cosway Maria

DATA [2 / 3]

Data ingresso: 1833

Data uscita: 1948

Tipo di localizzazione: luogo di collocazione successiva

LOCALIZZAZIONE GEOGRAFICO-AMMINISTRATIVA [3 / 3]

Stato: Italia

Regione: Lombardia

Provincia: LO

Comune: Lodi

COLLOCAZIONE SPECIFICA [3 / 3]

Tipologia: palazzo

Qualificazione: privato

Denominazione: Collegio delle suore di Maria Santissima Bambina

Denominazione struttura conservativa - livello 1: Collezione privata Fondazione Cosway Maria

DATA [3 / 3]

Data ingresso: 1948

Data uscita: 1978

RAPPORTO

RAPPORTO BENE FINALE/ORIGINALE

Stadio bene in esame: copia

Bene finale/originale: scultura

Soggetto bene finale/originale: Porta

Autore bene finale/originale: Ghiberti Lorenzo

Datazione bene finale/originale: 1401

Collocazione bene finale/originale: FI/ Firenze/ Battistero di San Giovanni

AREA DEL LIBRO

Tipologia: libro

Autore della pubblicazione: Bardi Luigi

Titolo della pubblicazione: Le tre porte del Battistero di San Giovanni di Firenze incise ed illustrate

Numero di edizione: Bardi Luigi e Comp.

Posizione: tavola

Numero pagina/tavola: 25

CRONOLOGIA

CRONOLOGIA GENERICA

Secolo: sec. XIX

Frazione di secolo: primo quarto

CRONOLOGIA SPECIFICA

Da: 1821

Validità: ca.

A: 1821

Validità: ca.

Motivazione cronologia: data

Motivazione cronologia: documentazione

DEFINIZIONE CULTURALE

AUTORE [1 / 3]

Ruolo: disegnatore

Nome di persona o ente: Gozzini Vincenzo

Tipo intestazione: P

Dati anagrafici/Periodo di attività: notizie prima metà sec. XIX

Codice scheda autore: 5r010-49384

Motivazione dell'attribuzione: iscrizione

AUTORE [2 / 3]

Ruolo: incisore

Nome di persona o ente: Lasinio Giovanni Paolo

Tipo intestazione: P

Dati anagrafici/Periodo di attività: 1789/ 1855

Codice scheda autore: RL010-01240

Motivazione dell'attribuzione [1 / 2]: iscrizione

Motivazione dell'attribuzione [2 / 2]: documentazione

AUTORE [3 / 3]

Ruolo: inventore

Nome di persona o ente: Ghiberti Lorenzo

Tipo intestazione: P

Dati anagrafici/Periodo di attività: 1378 ca./ 1455

Codice scheda autore: IC010-09660

Motivazione dell'attribuzione [1 / 2]: iscrizione

Motivazione dell'attribuzione [2 / 2]: documentazione

DATI TECNICI

MATERIA E TECNICA

Materia: acquaforte

MISURE

Unità: mm

Altezza: 293

Larghezza: 325

MISURE FOGLIO

Unità: mm

Altezza: 555

Larghezza: 380

Codifica Iconclass: 73 D 13 2 / 73 D 31 4

DATI ANALITICI

ISCRIZIONI [1 / 4]

Classe di appartenenza: indicazione di responsabilità

Tipo di caratteri: corsivo

Posizione: in basso a sinistra

Trascrizione: LORENZO GHIBERTI FECE

ISCRIZIONI [2 / 4]

Classe di appartenenza: indicazione di responsabilità

Tipo di caratteri: corsivo

Posizione: in basso al centro

Trascrizione: V. GOZZINI DISEGNÒ

ISCRIZIONI [3 / 4]

Classe di appartenenza: indicazione di responsabilità

Tipo di caratteri: corsivo

Posizione: in basso a destra

Trascrizione: G. PAOLO LASINIO INC.

ISCRIZIONI [4 / 4]

Classe di appartenenza: di commento

Tipo di caratteri: lettere capitali

Posizione: in basso al centro

Trascrizione: ADORAZIONE NELL'ORTO / CRISTO E' PRESO, E GIUDA LO BACIA

Notizie storico-critiche

Questa serie di incisioni rilegate, illustrano la decorazione delle tre porte del Battistero di San Giovanni Battista a Firenze. Le tavole presentano un segno estremamente nitido, privo di sbavature e di chiaroscuro, quasi a volere trasmettere la sensazione di trovarsi di fronte ad un'opera scolpita, come effettivamente sono le quelle in oggetto. La tavola raffigura la tredicesima e la quattordicesima formella. La data presente sul frontespizio, il 1822, e il nome dell'incisore, permettono di ipotizzare che quest'opera sia stata acquistata da Maria Cosway, che in questo periodo doveva essere presente a Lodi, nel Collegio della Beata Vergine delle Grazie, da lei fondato.

CONSERVAZIONE

STATO DI CONSERVAZIONE

Data: 2005

Stato di conservazione: buono

Fonte: visione diretta

CONDIZIONE GIURIDICA E VINCOLI

CONDIZIONE GIURIDICA

Indicazione generica: proprietà privata

FONTI E DOCUMENTI DI RIFERIMENTO

DOCUMENTAZIONE FOTOGRAFICA

Codice univoco della risorsa: SC_S_5r010-00117_IMG-0000040507

Genere: documentazione allegata

Tipo: fotografia colore

Codice identificativo: SBAS MI 224934-SCD

Note: fotografia su supporto digitale, CD n. 12, formato jpg

Collocazione del file nell'archivio locale: C:\tesi monja\COSWAY - S

Nome del file originale: 224934-SCD.jpg

BIBLIOGRAFIA [1 / 2]

Genere: bibliografia di confronto

Autore: Benezit E.

Titolo contributo: Dictionnaire critique et documentaire des Peintres, Sculptures, Dessinateurs et Graveurs

Luogo di edizione: Grund

Anno di edizione: 1924

Codice scheda bibliografia: 5r010-00003

BIBLIOGRAFIA [2 / 2]

Genere: bibliografia di confronto

Autore: Bellini P.

Titolo contribuito: Dizionario della stampa d'arte

Luogo di edizione: Milano

Anno di edizione: 1995

Codice scheda bibliografia: 5r010-00002

COMPILAZIONE

COMPILAZIONE

Anno di redazione: 2005

Ente compilatore: Fondazione Maria Cosway

Nome: Faraoni, Monja

Funzionario responsabile: Maderna, Valentina