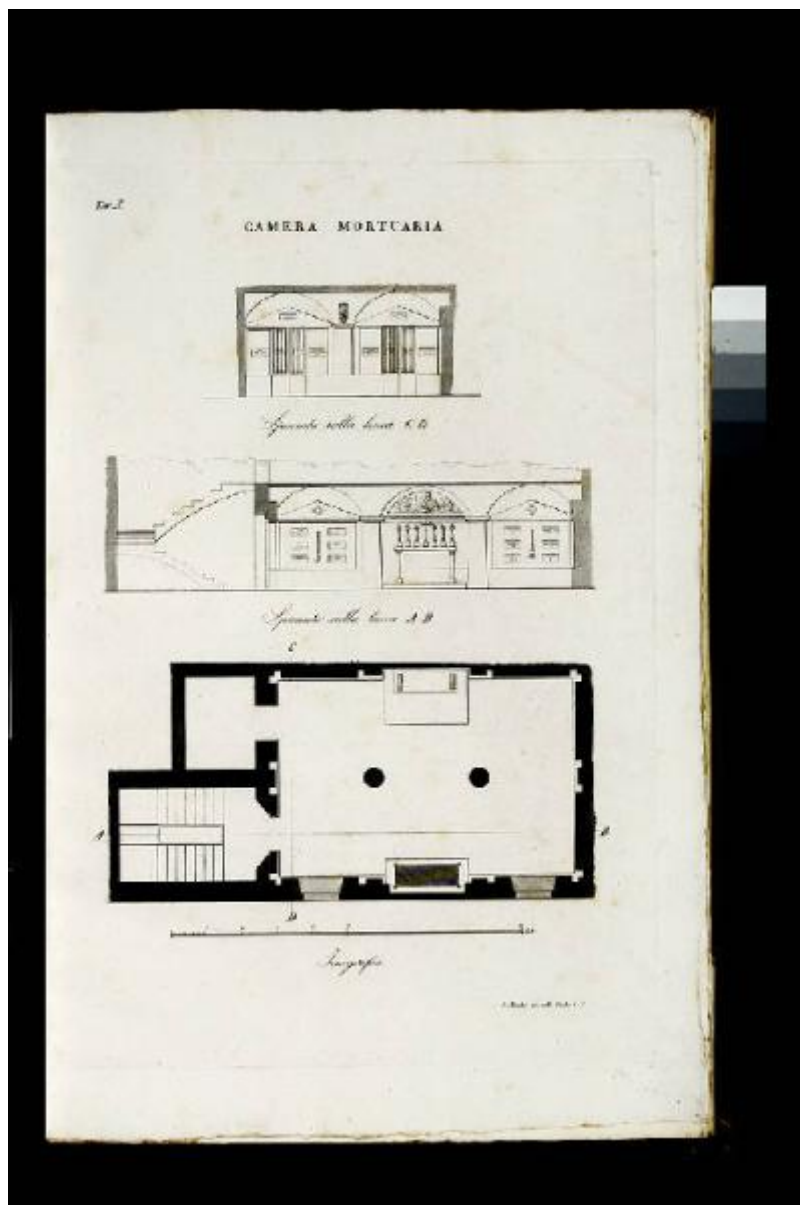


I principali monumenti innalzati da Sua Maestà Maria Luigia duchessa di Parma

Sottili Pietro; Naudin



Link risorsa: <https://www.lombardiabeniculturali.it/stampe/schede/5r010-00149/>

Scheda SIRBeC: <https://www.lombardiabeniculturali.it/stampe/schede-complete/5r010-00149/>

CODICI

Unità operativa: 5r010

Numero scheda: 149

Codice scheda: 5r010-00149

Tipo scheda: S

Livello ricerca: C

CODICE UNIVOCO

Codice regione: 03

Numero catalogo generale: 00622231

Ente schedatore: R03/ Fondazione Maria Cosway

Ente competente: S27

RELAZIONI

RELAZIONI CON ALTRI BENI

Tipo relazione: correlazione

Tipo scheda: S

OGGETTO

OGGETTO

Definizione: stampa

Tipologia: stampa di riproduzione

Identificazione: serie

QUANTITA'

Numero: 16

Completa/incompleta: completa

Numero d'ordine: 11

Disponibilità del bene: reale

SOGGETTO

Categoria generale: architettura

Identificazione: Pianta della camera mortuaria

Titolo: Camera mortuaria

Titolo proprio: I principali monumenti innalzati da Sua Maestà Maria Luigia duchessa di Parma

Tipo titolo: dalla stampa

LOCALIZZAZIONE GEOGRAFICO-AMMINISTRATIVA

INDICAZIONE DEL CONTENITORE FISICO

Codice del contenitore fisico: 8845

Categoria del contenitore fisico: architettura

LOCALIZZAZIONE GEOGRAFICO-AMMINISTRATIVA ATTUALE

Stato: Italia

Regione: Lombardia

Provincia: LO

Nome provincia: Lodi

Codice ISTAT comune: 098031

Comune: Lodi

COLLOCAZIONE SPECIFICA

Tipologia: convento

Qualificazione: pubblico

Denominazione: Collegio Maria Cosway - complesso

Indirizzo: Via Paolo Gorini, 2,4,6,8,10,12bis

Denominazione struttura conservativa - livello 1: Fondazione Maria Cosway

Tipologia struttura conservativa: museo

Collocazione originaria: SC

Altra denominazione [1 / 5]: Convento dei Frati minimi

Altra denominazione [2 / 5]: Collegio delle Dame Inglesi

Altra denominazione [3 / 5]: Collegio delle Dame Inglesi

Altra denominazione [4 / 5]: Collegio delle Grazie

Altra denominazione [5 / 5]: Collegio delle Grazie

ALTRE LOCALIZZAZIONI GEOGRAFICO-AMMINISTRATIVE

Tipo di localizzazione: luogo di collocazione successiva

LOCALIZZAZIONE GEOGRAFICO-AMMINISTRATIVA [1 / 3]

Stato: Italia

Regione: Lombardia

Provincia: LO

Comune: Lodi

COLLOCAZIONE SPECIFICA [1 / 3]

Tipologia: palazzo

Qualificazione: privato

Denominazione: Collegio della Beata Vergine delle Grazie

Denominazione struttura conservativa - livello 1: Collezione privata Fondazione Cosway Maria

DATA [1 / 3]

Data ingresso: 1812 post

Data uscita: 1833

Tipo di localizzazione: luogo di collocazione successiva

LOCALIZZAZIONE GEOGRAFICO-AMMINISTRATIVA [2 / 3]

Stato: Italia

Regione: Lombardia

Provincia: LO

Comune: Lodi

COLLOCAZIONE SPECIFICA [2 / 3]

Tipologia: palazzo

Qualificazione: privato

Denominazione: Istituto delle Dame Inglesi

Denominazione struttura conservativa - livello 1: Collezione privata Fondazione Cosway Maria

DATA [2 / 3]

Data ingresso: 1833

Data uscita: 1948

Tipo di localizzazione: luogo di collocazione successiva

LOCALIZZAZIONE GEOGRAFICO-AMMINISTRATIVA [3 / 3]

Stato: Italia

Regione: Lombardia

Provincia: LO

Comune: Lodi

COLLOCAZIONE SPECIFICA [3 / 3]

Tipologia: palazzo

Qualificazione: privato

Denominazione: Collegio delle suore di Maria Santissima Bambina

Denominazione struttura conservativa - livello 1: Collezione privata Fondazione Cosway Maria

DATA [3 / 3]

Data ingresso: 1948

Data uscita: 1978

RAPPORTO

RAPPORTO BENE FINALE/ORIGINALE

Stadio bene in esame: derivazione

Bene finale/originale: architettura

Soggetto bene finale/originale: Camera mortuaria

Datazione bene finale/originale: 1823

Collocazione bene finale/originale: PR/ Parma

AREA DEL LIBRO

Tipologia: libro

Autore della pubblicazione: Toschi P., Isac A., Bettoli N.

Titolo della pubblicazione

I principali Monumenti innalzati dal MDCCCXIV a tutto il MDCCCXXIII da sua Maestà la principessa imperiale Maria Luigia Arciduchessa d'Austria Duchessa di Parma

Numero di edizione: Toschi P., Isac A., Bettoli N.

Posizione: tavola

Numero pagina/tavola: 11

CRONOLOGIA

CRONOLOGIA GENERICA

Secolo: sec. XIX

Frazione di secolo: primo quarto

CRONOLOGIA SPECIFICA

Da: 1824

Validità: ca.

A: 1824

Validità: ca.

Motivazione cronologia: data

Motivazione cronologia: documentazione

DEFINIZIONE CULTURALE

AUTORE [1 / 2]

Ruolo: incisore

Nome di persona o ente: Sottili Pietro

Tipo intestazione: P

Dati anagrafici/Periodo di attività: 1803/ 1893

Codice scheda autore: 5r010-00149

Motivazione dell'attribuzione: iscrizione

AUTORE [2 / 2]

Ruolo: incisore

Nome di persona o ente: Naudin

Tipo intestazione: P

Dati anagrafici/Periodo di attività: notizie dal 1824

Codice scheda autore: 5r010-51664

Motivazione dell'attribuzione: iscrizione

DEDICA

Data: 1824

Circostanza: omaggio

Fonte: dalla stampa

Nome del dedicante: Toschi P., Isac A., Bettoli N.

Nome del dedicatario

Francesco I Imperatore d'Austria Re d'Ungheria, Boemia, Lombardia e Venezia, Galizia, Lodomiria ed Illiria, Arciduca d'Austria

DATI TECNICI

MATERIA E TECNICA

Materia: acquaforte

MISURE

Unità: mm

Altezza: 473

Larghezza: 322

MISURE FOGLIO

Unità: mm

Altezza: 540

Larghezza: 343

Codifica Iconclass: 41 A 63

DATI ANALITICI

ISCRIZIONI [1 / 4]

Classe di appartenenza: didascalica

Tipo di caratteri: lettere capitali

Posizione: al centro

Trascrizione: TAV. X / CAMERA MORTUARIA

ISCRIZIONI [2 / 4]

Classe di appartenenza: didascalica

Tipo di caratteri: corsivo

Posizione: al centro

Trascrizione: SPACCATO SULLA LINEA A B

ISCRIZIONI [3 / 4]

Classe di appartenenza: didascalica

Tipo di caratteri: corsivo

Posizione: in basso al centro

Trascrizione: ICNOGRAFIA

ISCRIZIONI [4 / 4]

Classe di appartenenza: indicazione di responsabilità

Tipo di caratteri: corsivo

Posizione: in basso a sinistra

Trascrizione: L. NAUDIN INC. NELLO STUDIO I. E T.

Notizie storico-critiche

La serie di incisioni che ornano questo volume raffigurano diversi monumenti architettonici voluti da Maria Luigia, Duchessa di Parma. Le tavole mostrano il ponte sul torrente Taro, sul fiume Trebbia, il teatro di Parma, la Galleria dell'Accademia di Belle Arti, il cimitero detto Villetta, lo Spedale dei Pazzi, lo Spedale degli Incurabili e la Libreria derossiana, il tutto definito mediante un segno netto ed incisivo.

CONSERVAZIONE

STATO DI CONSERVAZIONE

Data: 2005

Stato di conservazione: buono

Fonte: visione diretta

CONDIZIONE GIURIDICA E VINCOLI

CONDIZIONE GIURIDICA

Indicazione generica: proprietà privata

FONTI E DOCUMENTI DI RIFERIMENTO

DOCUMENTAZIONE FOTOGRAFICA

Codice univoco della risorsa: SC_S_5r010-00149_IMG-0000041552

Genere: documentazione allegata

Tipo: fotografia colore

Codice identificativo: SBAS MI 224966-SCD

Note: fotografia su supporto digitale, CD n. 12, formato jpg

Collocazione del file nell'archivio locale: C:\tesi monja\COSWAY - S

Nome del file originale: 224966-SCD.jpg

BIBLIOGRAFIA [1 / 2]

Genere: bibliografia di confronto

Autore: Benezit E.

Titolo contributo: Dictionnaire critique et documentaire des Peintres, Sculptures, Dessinateurs et Graveurs

Luogo di edizione: Grund

Anno di edizione: 1924

Codice scheda bibliografia: 5r010-00003

BIBLIOGRAFIA [2 / 2]

Genere: bibliografia di confronto

Autore: Bellini P.

Titolo contribuito: Dizionario della stampa d'arte

Luogo di edizione: Milano

Anno di edizione: 1995

Codice scheda bibliografia: 5r010-00002

COMPILAZIONE

COMPILAZIONE

Anno di redazione: 2005

Ente compilatore: Fondazione Maria Cosway

Nome: Faraoni, Monja

Funzionario responsabile: Maderna, Valentina