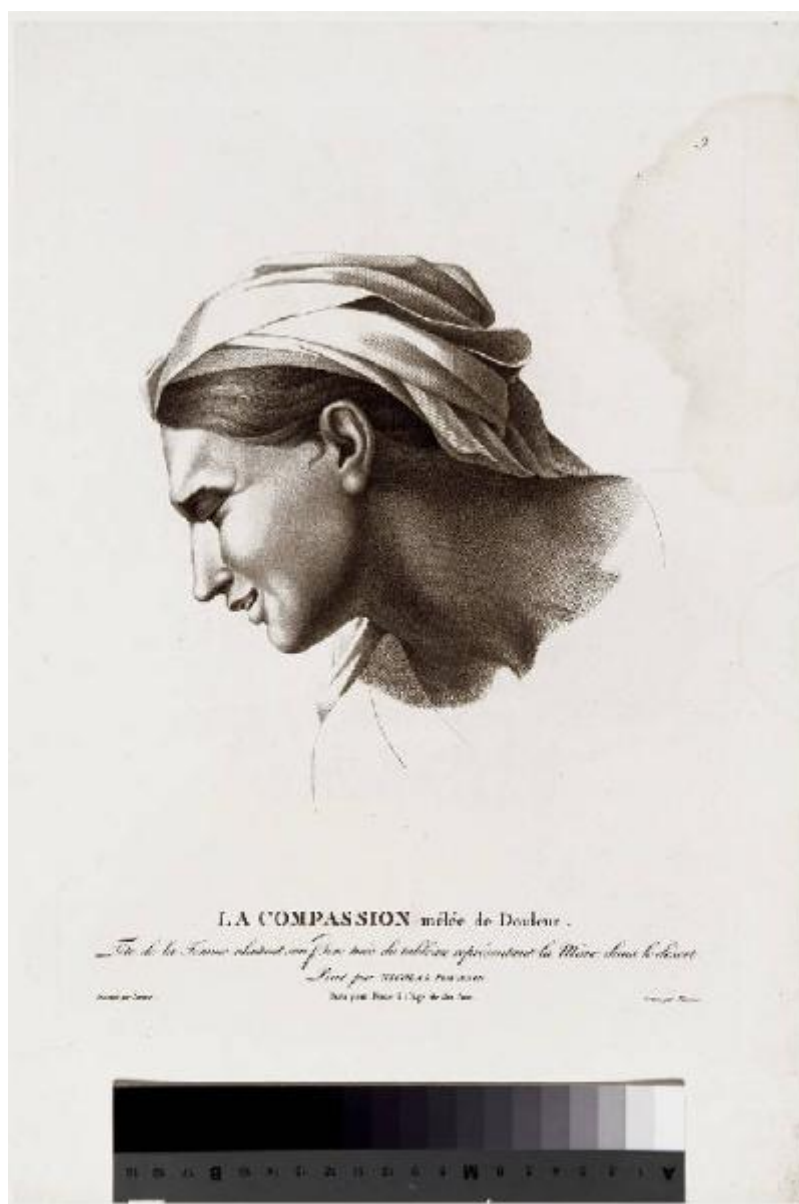


# La Compassion mêlée de Douleur

Lemire Antoine; Tassaert Jean Joseph Francois; Poussin Nicolas



Link risorsa: <https://www.lombardiabeniculturali.it/stampe/schede/5r010-00182/>

Scheda SIRBeC: <https://www.lombardiabeniculturali.it/stampe/schede-complete/5r010-00182/>

## **CODICI**

Unità operativa: 5r010

Numero scheda: 182

Codice scheda: 5r010-00182

Tipo scheda: S

Livello ricerca: C

### **CODICE UNIVOCO**

Codice regione: 03

Numero catalogo generale: 00622264

Ente schedatore: R03/ Fondazione Maria Cosway

Ente competente: S27

## **OGGETTO**

### **OGGETTO**

Definizione: stampa

Tipologia: stampa di riproduzione

### **QUANTITA'**

Numero: 1

Disponibilità del bene: reale

### **SOGGETTO**

Categoria generale: sacro

Identificazione: Figura femminile dolente

Titolo: La caduta della manna

Titolo proprio: La Compassion mêlée de Douleur

Tipo titolo: dalla bibliografia

## **LOCALIZZAZIONE GEOGRAFICO-AMMINISTRATIVA**

### **INDICAZIONE DEL CONTENITORE FISICO**

Codice del contenitore fisico: 8845

Categoria del contenitore fisico: architettura

## LOCALIZZAZIONE GEOGRAFICO-AMMINISTRATIVA ATTUALE

Stato: Italia

Regione: Lombardia

Provincia: LO

Nome provincia: Lodi

Codice ISTAT comune: 098031

Comune: Lodi

## COLLOCAZIONE SPECIFICA

Tipologia: convento

Qualificazione: pubblico

Denominazione: Collegio Maria Cosway - complesso

Indirizzo: Via Paolo Gorini, 2,4,6,8,10,12bis

Denominazione struttura conservativa - livello 1: Fondazione Maria Cosway

Tipologia struttura conservativa: museo

Collocazione originaria: SC

Altra denominazione [1 / 5]: Convento dei Frati minimi

Altra denominazione [2 / 5]: Collegio delle Dame Inglesi

Altra denominazione [3 / 5]: Collegio delle Dame Inglesi

Altra denominazione [4 / 5]: Collegio delle Grazie

Altra denominazione [5 / 5]: Collegio delle Grazie

## ALTRE LOCALIZZAZIONI GEOGRAFICO-AMMINISTRATIVE

Tipo di localizzazione: luogo di collocazione successiva

### LOCALIZZAZIONE GEOGRAFICO-AMMINISTRATIVA [1 / 3]

Stato: Italia

Regione: Lombardia

Provincia: LO

Comune: Lodi

### COLLOCAZIONE SPECIFICA [1 / 3]

Tipologia: palazzo

Qualificazione: privato

Denominazione: Collegio della Beata Vergine delle Grazie

Denominazione struttura conservativa - livello 1: Collezione privata Fondazione Cosway Maria

**DATA [1 / 3]**

Data ingresso: 1812 post

Data uscita: 1833

Tipo di localizzazione: luogo di collocazione successiva

**LOCALIZZAZIONE GEOGRAFICO-AMMINISTRATIVA [2 / 3]**

Stato: Italia

Regione: Lombardia

Provincia: LO

Comune: Lodi

**COLLOCAZIONE SPECIFICA [2 / 3]**

Tipologia: palazzo

Qualificazione: privato

Denominazione: Istituto delle Dame Inglesi

Denominazione struttura conservativa - livello 1: Collezione privata Fondazione Cosway Maria

**DATA [2 / 3]**

Data ingresso: 1833

Data uscita: 1948

Tipo di localizzazione: luogo di collocazione successiva

**LOCALIZZAZIONE GEOGRAFICO-AMMINISTRATIVA [3 / 3]**

Stato: Italia

Regione: Lombardia

Provincia: LO

Comune: Lodi

**COLLOCAZIONE SPECIFICA [3 / 3]**

Tipologia: palazzo

Qualificazione: privato

Denominazione: Collegio delle suore di Maria Santissima Bambina

Denominazione struttura conservativa - livello 1: Collezione privata Fondazione Cosway Maria

**DATA [3 / 3]**

Data ingresso: 1948

Data uscita: 1978

## RAPPORTO

### RAPPORTO BENE FINALE/ORIGINALE

Stadio bene in esame: derivazione

Bene finale/originale: dipinto

Soggetto bene finale/originale: La caduta della manna

Autore bene finale/originale: Poussin Nicolas

Datazione bene finale/originale: 1637/ 1639

Collocazione bene finale/originale: Parigi/ Musée du Louvre

Collocazione precedente: Collezione Luigi XIV

### AREA DEL LIBRO

Posizione: tavola

Numero pagina/tavola: 9

Situazione attuale: stampa non più in volume

## CRONOLOGIA

### CRONOLOGIA GENERICA

Secolo: sec. XIX

Frazione di secolo: primo quarto

### CRONOLOGIA SPECIFICA

Da: 1800

Validità: ca.

A: 1824

Validità: ca.

Motivazione cronologia: analisi stilistica

## DEFINIZIONE CULTURALE

### AUTORE [1 / 3]

Ruolo: disegnatore

Nome di persona o ente: Lemire Antoine

Tipo intestazione: P

Dati anagrafici/Periodo di attività: 1773/ 1814

Codice scheda autore: 5r010-00156

Motivazione dell'attribuzione: iscrizione

#### **AUTORE [2 / 3]**

Ruolo: incisore

Nome di persona o ente: Tassaert Jean Joseph Francois

Tipo intestazione: P

Dati anagrafici/Periodo di attività: 1765/ 1835 ca.

Codice scheda autore: IC010-20823

Motivazione dell'attribuzione: iscrizione

#### **AUTORE [3 / 3]**

Ruolo: inventore

Nome di persona o ente: Poussin Nicolas

Tipo intestazione: P

Dati anagrafici/Periodo di attività: 1594/ 1665

Codice scheda autore: RL010-01814

Motivazione dell'attribuzione: iscrizione

### **DATI TECNICI**

#### **MATERIA E TECNICA [1 / 2]**

Materia: vernice molle

#### **MATERIA E TECNICA [2 / 2]**

Materia: acquaforte

#### **MISURE**

Unità: mm

Altezza: 333

Larghezza: 239

Validità: ca.

#### **MISURE FOGLIO**

Unità: mm

Altezza: 442

Larghezza: 300

Validità: ca.

Filigrana: tracce di filigrana lato sinistro

Codifica Iconclass: 31 AA 23 1

## DATI ANALITICI

### ISCRIZIONI [1 / 4]

Classe di appartenenza: didascalica

Lingua: francese

Tipo di caratteri: lettere capitali

Posizione: al centro

Trascrizione: LA COMPASSION MELÉE DE DOULEUR

### ISCRIZIONI [2 / 4]

Classe di appartenenza: didascalica

Lingua: francese

Tipo di caratteri: corsivo

Posizione: al centro

Trascrizione

TETE DE LA FEMME ALAITANT SON PERE TIRÉE DU TABLEAU REPRÉSENTANT LA MANE DANS LE DESERT.  
PEINT PAR NICOLAS POUSSIN / PARTI POUR ROME À L'AGE DE 30 ANS

### ISCRIZIONI [3 / 4]

Classe di appartenenza: indicazione di responsabilità

Lingua: francese

Tipo di caratteri: corsivo

Posizione: in basso a sinistra

Trascrizione: DESSINÉE PAR LEMIRE

### ISCRIZIONI [4 / 4]

Classe di appartenenza: indicazione di responsabilità

Lingua: francese

Tipo di caratteri: corsivo

Posizione: in basso a destra

Trascrizione: GRAVÉE PAR TASSAERT

#### Notizie storico-critiche

Questa tavola faceva parte, probabilmente, di un volume rilegato. E' stato possibile ricostruire la sequenza delle incisioni grazie alla numerazione posta in alto a destra, oltre che ad un stile uniforme espresso dall'incisore Tassaert. Realizzata a vernice molle, si caratterizza per un chiaroscuro contrastato tra le parti in luce del viso e quelle in ombra della barba riccioluta e dei capelli. Anche questa tavola presenta una quadrettatura a matita.

## CONSERVAZIONE

### STATO DI CONSERVAZIONE

Data: 2005

Stato di conservazione: discreto

Indicazioni specifiche: macchia di umidità

Fonte: visione diretta

## CONDIZIONE GIURIDICA E VINCOLI

### CONDIZIONE GIURIDICA

Indicazione generica: proprietà privata

## FONTI E DOCUMENTI DI RIFERIMENTO

### DOCUMENTAZIONE FOTOGRAFICA

Codice univoco della risorsa: SC\_S\_5r010-00182\_IMG-0000042578

Genere: documentazione allegata

Tipo: fotografia colore

Codice identificativo: SBAS MI 225005-SCD

Note: fotografia su supporto digitale, CD n. 12, formato jpg

Collocazione del file nell'archivio locale: C:\tesi monja\COSWAY - S

Nome del file originale: 225005-SCD.jpg

### BIBLIOGRAFIA [1 / 3]

Genere: bibliografia specifica

Autore: Thuillier J.

Titolo contributo: Poussin

Luogo di edizione: Milano

Anno di edizione: 1974

Codice scheda bibliografia: 5r010-00023



**BIBLIOGRAFIA [2 / 3]**

Genere: bibliografia di confronto

Autore: Milesi G.

Titolo contribuito: Dizionario degli incisori

Luogo di edizione: Bergamo

Anno di edizione: 1989

Codice scheda bibliografia: 5r010-00021

**BIBLIOGRAFIA [3 / 3]**

Genere: bibliografia di confronto

Autore: Bellini P.

Titolo contribuito: Dizionario della stampa d'arte

Luogo di edizione: Milano

Anno di edizione: 1995

Codice scheda bibliografia: 5r010-00002

## COMPILAZIONE

**COMPILAZIONE**

Anno di redazione: 2005

Ente compilatore: Fondazione Maria Cosway

Nome: Faraoni, Monja

Funzionario responsabile: Maderna, Valentina