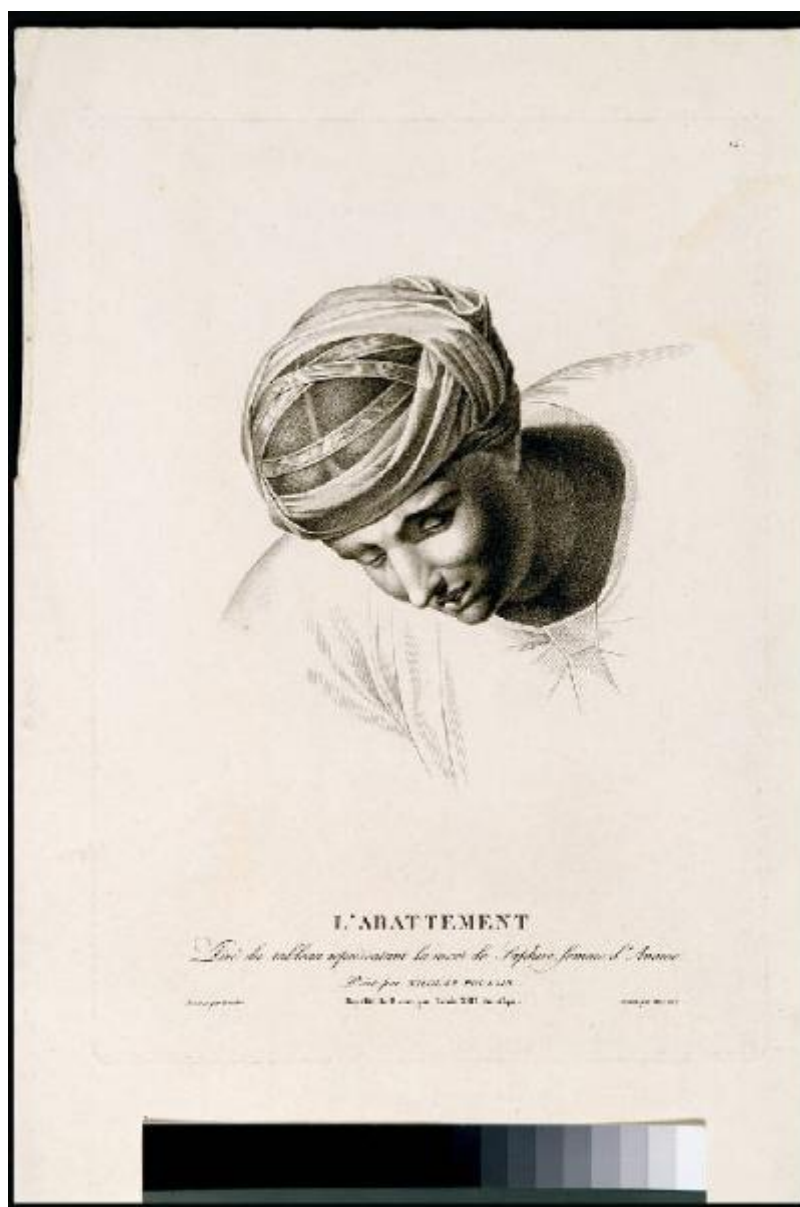


L'Abbattement

Lemire Antoine; Tassaert Jean Joseph Francois; Poussin Nicolas



Link risorsa: <https://www.lombardiabeniculturali.it/stampe/schede/5r010-00185/>

Scheda SIRBeC: <https://www.lombardiabeniculturali.it/stampe/schede-complete/5r010-00185/>

CODICI

Unità operativa: 5r010

Numero scheda: 185

Codice scheda: 5r010-00185

Tipo scheda: S

Livello ricerca: C

CODICE UNIVOCO

Codice regione: 03

Numero catalogo generale: 00622267

Ente schedatore: R03/ Fondazione Maria Cosway

Ente competente: S27

OGGETTO

OGGETTO

Definizione: stampa

Tipologia: stampa di riproduzione

QUANTITA'

Numero: 1

Disponibilità del bene: reale

SOGGETTO

Categoria generale: sacro

Identificazione: Figura femminile dolente

Titolo: La morte di Zaffira

Titolo proprio: L'Abatement

Tipo titolo: dalla stampa

LOCALIZZAZIONE GEOGRAFICO-AMMINISTRATIVA

INDICAZIONE DEL CONTENITORE FISICO

Codice del contenitore fisico: 8845

Categoria del contenitore fisico: architettura

LOCALIZZAZIONE GEOGRAFICO-AMMINISTRATIVA ATTUALE

Stato: Italia

Regione: Lombardia

Provincia: LO

Nome provincia: Lodi

Codice ISTAT comune: 098031

Comune: Lodi

COLLOCAZIONE SPECIFICA

Tipologia: convento

Qualificazione: pubblico

Denominazione: Collegio Maria Cosway - complesso

Indirizzo: Via Paolo Gorini, 2,4,6,8,10,12bis

Denominazione struttura conservativa - livello 1: Fondazione Maria Cosway

Tipologia struttura conservativa: museo

Collocazione originaria: SC

Altra denominazione [1 / 5]: Convento dei Frati minimi

Altra denominazione [2 / 5]: Collegio delle Dame Inglesi

Altra denominazione [3 / 5]: Collegio delle Dame Inglesi

Altra denominazione [4 / 5]: Collegio delle Grazie

Altra denominazione [5 / 5]: Collegio delle Grazie

ALTRE LOCALIZZAZIONI GEOGRAFICO-AMMINISTRATIVE

Tipo di localizzazione: luogo di collocazione successiva

LOCALIZZAZIONE GEOGRAFICO-AMMINISTRATIVA [1 / 3]

Stato: Italia

Regione: Lombardia

Provincia: LO

Comune: Lodi

COLLOCAZIONE SPECIFICA [1 / 3]

Tipologia: palazzo

Qualificazione: privato

Denominazione: Collegio della Beata Vergine delle Grazie

Denominazione struttura conservativa - livello 1: Collezione privata Fondazione Cosway Maria

DATA [1 / 3]

Data ingresso: 1812 post

Data uscita: 1833

Tipo di localizzazione: luogo di collocazione successiva

LOCALIZZAZIONE GEOGRAFICO-AMMINISTRATIVA [2 / 3]

Stato: Italia

Regione: Lombardia

Provincia: LO

Comune: Lodi

COLLOCAZIONE SPECIFICA [2 / 3]

Tipologia: palazzo

Qualificazione: privato

Denominazione: Istituto delle Dame Inglesi

Denominazione struttura conservativa - livello 1: Collezione privata Fondazione Cosway Maria

DATA [2 / 3]

Data ingresso: 1833

Data uscita: 1948

Tipo di localizzazione: luogo di collocazione successiva

LOCALIZZAZIONE GEOGRAFICO-AMMINISTRATIVA [3 / 3]

Stato: Italia

Regione: Lombardia

Provincia: LO

Comune: Lodi

COLLOCAZIONE SPECIFICA [3 / 3]

Tipologia: palazzo

Qualificazione: privato

Denominazione: Collegio delle suore di Maria Santissima Bambina

Denominazione struttura conservativa - livello 1: Collezione privata Fondazione Cosway Maria

DATA [3 / 3]

Data ingresso: 1948

Data uscita: 1978

RAPPORTO

RAPPORTO BENE FINALE/ORIGINALE

Stadio bene in esame: derivazione

Bene finale/originale: dipinto

Soggetto bene finale/originale: Morte di Zaffira

Autore bene finale/originale: Poussin Nicolas

Datazione bene finale/originale: 1654/ 1656

Collocazione bene finale/originale: Parigi/ Musée du Louvre

Inventario bene finale/originale: inv. 7286 (MN)

Collocazione precedente: Collezione Luigi XIV

AREA DEL LIBRO

Posizione: tavola

Numero pagina/tavola: 12

Situazione attuale: stampa non più in volume

CRONOLOGIA

CRONOLOGIA GENERICA

Secolo: sec. XIX

Frazione di secolo: primo quarto

CRONOLOGIA SPECIFICA

Da: 1800

Validità: ca.

A: 1824

Validità: ca.

Motivazione cronologia: analisi stilistica

DEFINIZIONE CULTURALE

AUTORE [1 / 3]

Ruolo: disegnatore

Nome di persona o ente: Lemire Antoine

Tipo intestazione: P

Dati anagrafici/Periodo di attività: 1773/ 1814

Codice scheda autore: 5r010-00156

Motivazione dell'attribuzione: iscrizione

AUTORE [2 / 3]

Ruolo: incisore

Nome di persona o ente: Tassaert Jean Joseph Francois

Tipo intestazione: P

Dati anagrafici/Periodo di attività: 1765/ 1835 ca.

Codice scheda autore: IC010-20823

Motivazione dell'attribuzione: iscrizione

AUTORE [3 / 3]

Ruolo: inventore

Nome di persona o ente: Poussin Nicolas

Tipo intestazione: P

Dati anagrafici/Periodo di attività: 1594/ 1665

Codice scheda autore: RL010-01814

Motivazione dell'attribuzione: iscrizione

DATI TECNICI

MATERIA E TECNICA [1 / 2]

Materia: vernice molle

MATERIA E TECNICA [2 / 2]

Materia: acquaforte

MISURE

Unità: mm

Altezza: 336

Larghezza: 239

Validità: ca.

MISURE FOGLIO

Unità: mm

Altezza: 434

Larghezza: 300

Validità: ca.

Filigrana: tracce di filigrana lato sinistro

Codifica Iconclass: 31 AA 23 1

DATI ANALITICI

ISCRIZIONI [1 / 4]

Classe di appartenenza: didascalica

Lingua: francese

Tipo di caratteri: lettere capitali

Posizione: al centro

Trascrizione: L'ABATTEMENT

ISCRIZIONI [2 / 4]

Classe di appartenenza: didascalica

Lingua: francese

Tipo di caratteri: corsivo

Posizione: al centro

Trascrizione

TIRÉ DU TABLEAU REPRÉSENTANT LA MORT DE SAPHIRE, FEMME D'ANANIE. PEINT PAR NICOLAS POUSSIN /
RAPELLÉ DE ROME PAR LOUIS XIII EN 1640

ISCRIZIONI [3 / 4]

Classe di appartenenza: indicazione di responsabilità

Lingua: francese

Tipo di caratteri: corsivo

Posizione: in basso a sinistra

Trascrizione: DESSINÉE PAR LEMIRE

ISCRIZIONI [4 / 4]

Classe di appartenenza: indicazione di responsabilità

Lingua: francese

Tipo di caratteri: corsivo

Posizione: in basso a destra

Trascrizione: GRAVÉE PAR TASSAERT

Notizie storico-critiche

Questa tavola faceva parte, probabilmente, di un volume rilegato. E' stato possibile ricostruire la sequenza delle incisioni grazie alla numerazione posta in alto a destra, oltre che ad un stile uniforme espresso dall'incisore Tassaert.

Realizzata a vernice molle, si caratterizza per effetti vellutati e per il forte contrasto tra la zona d'ombra del volto e quella in luce della veste.

CONSERVAZIONE

STATO DI CONSERVAZIONE

Data: 2005

Stato di conservazione: discreto

Fonte: visione diretta

CONDIZIONE GIURIDICA E VINCOLI

CONDIZIONE GIURIDICA

Indicazione generica: proprietà privata

FONTI E DOCUMENTI DI RIFERIMENTO

DOCUMENTAZIONE FOTOGRAFICA

Codice univoco della risorsa: SC_S_5r010-00185_IMG-0000042669

Genere: documentazione allegata

Tipo: fotografia colore

Codice identificativo: SBAS MI 224992-SCD

Note: fotografia su supporto digitale, CD n. 12, formato jpg

Collocazione del file nell'archivio locale: C:\tesi monja\COSWAY - S

Nome del file originale: 224992-SCD.jpg

BIBLIOGRAFIA [1 / 3]

Genere: bibliografia specifica

Autore: Thuillier J.

Titolo contributo: Poussin

Luogo di edizione: Milano

Anno di edizione: 1974

Codice scheda bibliografia: 5r010-00023

BIBLIOGRAFIA [2 / 3]

Genere: bibliografia di confronto

Autore: Milesi G.

Titolo contribuito: Dizionario degli incisori

Luogo di edizione: Bergamo

Anno di edizione: 1989

Codice scheda bibliografia: 5r010-00021

BIBLIOGRAFIA [3 / 3]

Genere: bibliografia di confronto

Autore: Bellini P.

Titolo contribuito: Dizionario della stampa d'arte

Luogo di edizione: Milano

Anno di edizione: 1995

Codice scheda bibliografia: 5r010-00002

COMPILAZIONE

COMPILAZIONE

Anno di redazione: 2005

Ente compilatore: Fondazione Maria Cosway

Nome: Faraoni, Monja

Funzionario responsabile: Maderna, Valentina