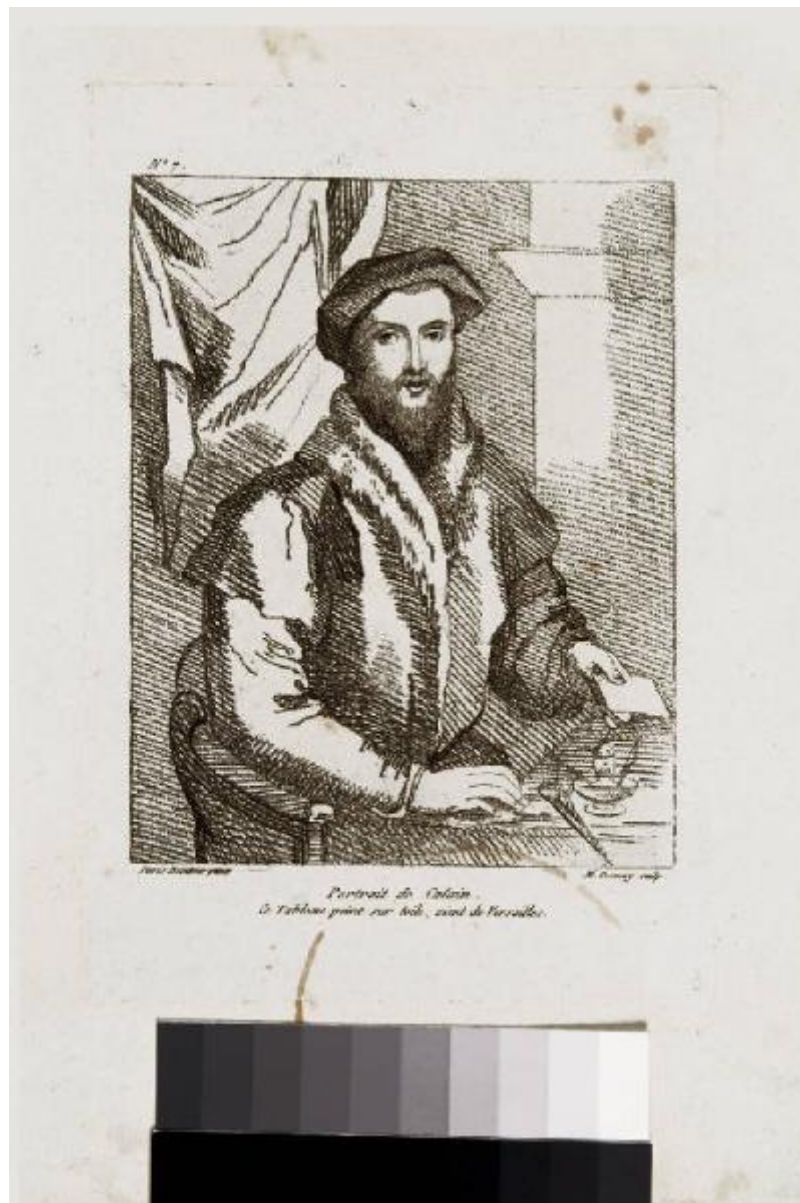


Ritratto di Calvino

Cosway Hadfield Maria; Bordone Paris



Link risorsa: <https://www.lombardiabeniculturali.it/stampe/schede/5r010-00311/>

Scheda SIRBeC: <https://www.lombardiabeniculturali.it/stampe/schede-complete/5r010-00311/>

CODICI

Unità operativa: 5r010

Numero scheda: 311

Codice scheda: 5r010-00311

Tipo scheda: S

Livello ricerca: C

CODICE UNIVOCO

Codice regione: 03

Numero catalogo generale: 00622392

Ente schedatore: R03/ Fondazione Maria Cosway

Ente competente: S27

RELAZIONI

RELAZIONI CON ALTRI BENI [1 / 2]

Tipo relazione: correlazione

Tipo scheda: S

RELAZIONI CON ALTRI BENI [2 / 2]

Tipo relazione: correlazione

Tipo scheda: S

OGGETTO

OGGETTO

Definizione: stampa

Tipologia: stampa di riproduzione

Identificazione: serie

Disponibilità del bene: reale

SOGGETTO

Categoria generale: sacro

Identificazione: Ritratto di Thomas Stahel

Titolo: Ritratto di Calvino

Tipo titolo: dalla stampa

LOCALIZZAZIONE GEOGRAFICO-AMMINISTRATIVA

INDICAZIONE DEL CONTENITORE FISICO

Codice del contenitore fisico: 8845

Categoria del contenitore fisico: architettura

LOCALIZZAZIONE GEOGRAFICO-AMMINISTRATIVA ATTUALE

Stato: Italia

Regione: Lombardia

Provincia: LO

Nome provincia: Lodi

Codice ISTAT comune: 098031

Comune: Lodi

COLLOCAZIONE SPECIFICA

Tipologia: convento

Qualificazione: pubblico

Denominazione: Collegio Maria Cosway - complesso

Indirizzo: Via Paolo Gorini, 2,4,6,8,10,12bis

Denominazione struttura conservativa - livello 1: Fondazione Maria Cosway

Tipologia struttura conservativa: museo

Collocazione originaria: SC

Altra denominazione [1 / 5]: Convento dei Frati minimi

Altra denominazione [2 / 5]: Collegio delle Dame Inglesi

Altra denominazione [3 / 5]: Collegio delle Dame Inglesi

Altra denominazione [4 / 5]: Collegio delle Grazie

Altra denominazione [5 / 5]: Collegio delle Grazie

ALTRE LOCALIZZAZIONI GEOGRAFICO-AMMINISTRATIVE

Tipo di localizzazione: luogo di collocazione successiva

LOCALIZZAZIONE GEOGRAFICO-AMMINISTRATIVA [1 / 3]

Stato: Italia

Regione: Lombardia

Provincia: LO

Comune: Lodi

COLLOCAZIONE SPECIFICA [1 / 3]

Tipologia: palazzo

Qualificazione: privato

Denominazione: Collegio della Beata Vergine delle Grazie

Denominazione struttura conservativa - livello 1: Collezione privata Fondazione Cosway Maria

DATA [1 / 3]

Data ingresso: 1812 post

Data uscita: 1833

Tipo di localizzazione: luogo di collocazione successiva

LOCALIZZAZIONE GEOGRAFICO-AMMINISTRATIVA [2 / 3]

Stato: Italia

Regione: Lombardia

Provincia: LO

Comune: Lodi

COLLOCAZIONE SPECIFICA [2 / 3]

Tipologia: palazzo

Qualificazione: privato

Denominazione: Istituto delle Dame Inglesi

Denominazione struttura conservativa - livello 1: Collezione privata Fondazione Cosway Maria

DATA [2 / 3]

Data ingresso: 1833

Data uscita: 1948

Tipo di localizzazione: luogo di collocazione successiva

LOCALIZZAZIONE GEOGRAFICO-AMMINISTRATIVA [3 / 3]

Stato: Italia

Regione: Lombardia

Provincia: LO

Comune: Lodi

COLLOCAZIONE SPECIFICA [3 / 3]

Tipologia: palazzo

Qualificazione: privato

Denominazione: Collegio delle suore di Maria Santissima Bambina

Denominazione struttura conservativa - livello 1: Collezione privata Fondazione Cosway Maria

DATA [3 / 3]

Data ingresso: 1948

Data uscita: 1978

RAPPORTO

RAPPORTO BENE FINALE/ORIGINALE

Stadio bene in esame: copia

Bene finale/originale: dipinto

Soggetto bene finale/originale: Ritratto di Thomas Stahel

Autore bene finale/originale: Bordone Paris

Datazione bene finale/originale: 1540

Collocazione bene finale/originale: Parigi/ Musée du Louvre

CRONOLOGIA

CRONOLOGIA GENERICA

Secolo: sec. XIX

CRONOLOGIA SPECIFICA

Da: 1802

Validità: ca.

A: 1802

Validità: ca.

Motivazione cronologia: documentazione

DEFINIZIONE CULTURALE

AUTORE [1 / 3]

Ruolo: disegnatore

Nome di persona o ente: Cosway Hadfield Maria

Tipo intestazione: P

Dati anagrafici/Periodo di attività: 1760/ 1838

Codice scheda autore: SV010-00014

Motivazione dell'attribuzione: iscrizione

AUTORE [2 / 3]

Ruolo: incisore

Nome di persona o ente: Cosway Hadfield Maria

Tipo intestazione: P

Dati anagrafici/Periodo di attività: 1760/ 1838

Codice scheda autore: SV010-00014

Motivazione dell'attribuzione: iscrizione

AUTORE [3 / 3]

Ruolo: inventore

Nome di persona o ente: Bordone Paris

Tipo intestazione: P

Dati anagrafici/Periodo di attività: 1500/ 1571

Codice scheda autore: RL010-00387

Motivazione dell'attribuzione: iscrizione

DATI TECNICI

MATERIA E TECNICA

Materia: vernice molle

MISURE

Unità: mm

Altezza: 187

Larghezza: 127

Validità: ca.

MISURE FOGLIO

Unità: mm

Altezza: 262

Larghezza: 218

Validità: ca.

Codifica Iconclass: 31 A 71 : 61 B (STAHEL, Thomas)

Indicazioni sul soggetto

PERSONAGGI: Stahel Thomas. ABBIGLIAMENTO: giacca con collo di pelliccia, berretto. OGGETTI: forbici, calamaio, penne, tendaggio. MOBILIA: tavolo, poltroncina. .

DATI ANALITICI

ISCRIZIONI [1 / 3]

Classe di appartenenza: indicazione di responsabilità

Lingua: francese

Tipo di caratteri: corsivo

Posizione: in basso a sinistra

Trascrizione: PARIS BORDONE PINX

ISCRIZIONI [2 / 3]

Classe di appartenenza: indicazione di responsabilità

Lingua: francese

Tipo di caratteri: corsivo

Posizione: in basso a destra

Trascrizione: M.S COSWAY SCULP.

ISCRIZIONI [3 / 3]

Classe di appartenenza: didascalica

Lingua: francese

Tipo di caratteri: corsivo

Posizione: in basso al centro

Trascrizione: PORTRAIT DE CALVIN / CE TABLEAU PEINT SUR TOILE, VIENT DE VERSAILLES

Notizie storico-critiche

L'incisione a vernice molle raffigura il ritratto di Thomas Stahel e non di Calvino, come riportato nell'iscrizione. Il dipinto proviene, come giustamente indicato, da Versailles in quanto appartenente alla collezione di Luigi XIV e donato al museo del Louvre alla metà del XVII secolo. La stampa riproduce il dipinto specularmente, compresi gli oggetti che animano l'interno della stanza. Presso la Fondazione Maria Cosway è conservato il disegno preparatorio, INVN AFCL X 40, catalogato dalla Soprintendenza ai Beni Storico Artistici Etnoantropologici di Milano con numero NCTN 03/00199527.

CONSERVAZIONE

STATO DI CONSERVAZIONE

Data: 2005

Stato di conservazione: discreto

Indicazioni specifiche: leggero sporco, carta frastagliata lungo i bordi, tracce di umidità e macchie

Fonte: visione diretta

CONDIZIONE GIURIDICA E VINCOLI

CONDIZIONE GIURIDICA

Indicazione generica: proprietà privata

FONTI E DOCUMENTI DI RIFERIMENTO

DOCUMENTAZIONE FOTOGRAFICA

Codice univoco della risorsa: SC_S_5r010-00311_IMG-0000046178

Genere: documentazione allegata

Tipo: fotografia colore

Codice identificativo: SBAS MI 225128-SCD

Note: fotografia su supporto digitale, CD n. 12, formato jpg

Collocazione del file nell'archivio locale: C:\tesi monja\COSWAY - S

Nome del file originale: 225128-SCD.jpg

BIBLIOGRAFIA [1 / 6]

Genere: bibliografia di confronto

Autore: Benezit E.

Titolo contributo: Dictionnaire critique et documentaire des Peintres, Sculptures, Dessinateurs et Graveurs

Luogo di edizione: Grund

Anno di edizione: 1924

Codice scheda bibliografia: 5r010-00003

BIBLIOGRAFIA [2 / 6]

Genere: bibliografia di confronto

Autore: Milesi G.

Titolo contributo: Dizionario degli incisori

Luogo di edizione: Bergamo

Anno di edizione: 1989

Codice scheda bibliografia: 5r010-00021

BIBLIOGRAFIA [3 / 6]

Genere: bibliografia di confronto

Autore: Gowing L.

Titolo contribuito: I dipinti del Louvre

Luogo di edizione: s.l.

Anno di edizione: 1994

Codice scheda bibliografia: 5r010-00028

BIBLIOGRAFIA [4 / 6]

Genere: bibliografia di confronto

Autore: Bellini P.

Titolo contribuito: Dizionario della stampa d'arte

Luogo di edizione: Milano

Anno di edizione: 1995

Codice scheda bibliografia: 5r010-00002

BIBLIOGRAFIA [5 / 6]

Genere: bibliografia di confronto

Autore: Gipponi T.

Titolo contribuito: Maria e Richard Cosway

Luogo di edizione: Torino

Anno di edizione: 1998

Codice scheda bibliografia: 5r010-00005

BIBLIOGRAFIA [6 / 6]

Genere: bibliografia di confronto

Autore: Saur

Titolo contribuito: Allgemeines Kunstler-Lexikon

Luogo di edizione: Munchen-Leipzig

Anno di edizione: 1999/ 2000

Codice scheda bibliografia: 5r010-00025

COMPILAZIONE

COMPILAZIONE

Anno di redazione: 2005

Ente compilatore: Fondazione Maria Cosway

Nome: Faraoni, Monja

Funzionario responsabile: Maderna, Valentina