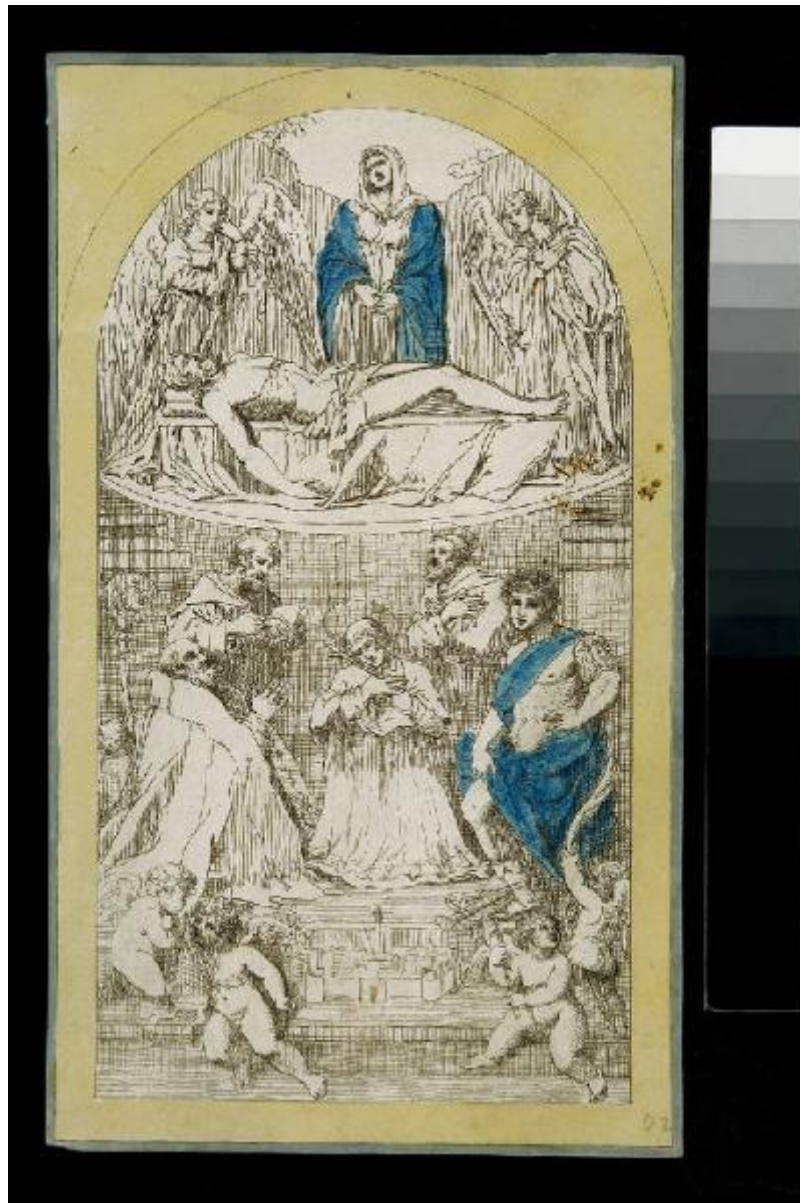


Compianto sul Cristo morto e santi

Cosway Hadfield Maria



Link risorsa: <https://www.lombardiabeniculturali.it/stampe/schede/5r010-00352/>

Scheda SIRBeC: <https://www.lombardiabeniculturali.it/stampe/schede-complete/5r010-00352/>

CODICI

Unità operativa: 5r010

Numero scheda: 352

Codice scheda: 5r010-00352

Tipo scheda: S

Livello ricerca: C

CODICE UNIVOCO

Codice regione: 03

Numero catalogo generale: 00622428

Ente schedatore: R03/ Fondazione Maria Cosway

Ente competente: S27

OGGETTO

OGGETTO

Definizione: stampa

Tipologia: stampa di riproduzione

Disponibilità del bene: reale

SOGGETTO

Categoria generale: sacro

Identificazione: Compianto sul Cristo morto e santi

Tipo titolo: dalla bibliografia

LOCALIZZAZIONE GEOGRAFICO-AMMINISTRATIVA

INDICAZIONE DEL CONTENITORE FISICO

Codice del contenitore fisico: 8845

Categoria del contenitore fisico: architettura

LOCALIZZAZIONE GEOGRAFICO-AMMINISTRATIVA ATTUALE

Stato: Italia

Regione: Lombardia

Provincia: LO

Nome provincia: Lodi

Codice ISTAT comune: 098031

Comune: Lodi

COLLOCAZIONE SPECIFICA

Tipologia: convento

Qualificazione: pubblico

Denominazione: Collegio Maria Cosway - complesso

Indirizzo: Via Paolo Gorini, 2,4,6,8,10,12bis

Denominazione struttura conservativa - livello 1: Fondazione Maria Cosway

Tipologia struttura conservativa: museo

Collocazione originaria: SC

Altra denominazione [1 / 5]: Convento dei Frati minimi

Altra denominazione [2 / 5]: Collegio delle Dame Inglesi

Altra denominazione [3 / 5]: Collegio delle Dame Inglesi

Altra denominazione [4 / 5]: Collegio delle Grazie

Altra denominazione [5 / 5]: Collegio delle Grazie

ALTRE LOCALIZZAZIONI GEOGRAFICO-AMMINISTRATIVE

Tipo di localizzazione: luogo di collocazione successiva

LOCALIZZAZIONE GEOGRAFICO-AMMINISTRATIVA [1 / 3]

Stato: Italia

Regione: Lombardia

Provincia: LO

Comune: Lodi

COLLOCAZIONE SPECIFICA [1 / 3]

Tipologia: palazzo

Qualificazione: privato

Denominazione: Collegio della Beata Vergine delle Grazie

Denominazione struttura conservativa - livello 1: Collezione privata Fondazione Cosway Maria

DATA [1 / 3]

Data ingresso: 1812 post

Data uscita: 1833

Tipo di localizzazione: luogo di collocazione successiva

LOCALIZZAZIONE GEOGRAFICO-AMMINISTRATIVA [2 / 3]

Stato: Italia

Regione: Lombardia

Provincia: LO

Comune: Lodi

COLLOCAZIONE SPECIFICA [2 / 3]

Tipologia: palazzo

Qualificazione: privato

Denominazione: Istituto delle Dame Inglesi

Denominazione struttura conservativa - livello 1: Collezione privata Fondazione Cosway Maria

DATA [2 / 3]

Data ingresso: 1833

Data uscita: 1948

Tipo di localizzazione: luogo di collocazione successiva

LOCALIZZAZIONE GEOGRAFICO-AMMINISTRATIVA [3 / 3]

Stato: Italia

Regione: Lombardia

Provincia: LO

Comune: Lodi

COLLOCAZIONE SPECIFICA [3 / 3]

Tipologia: palazzo

Qualificazione: privato

Denominazione: Collegio delle suore di Maria Santissima Bambina

Denominazione struttura conservativa - livello 1: Collezione privata Fondazione Cosway Maria

DATA [3 / 3]

Data ingresso: 1948

Data uscita: 1978

CRONOLOGIA

CRONOLOGIA GENERICA

Secolo: sec. XIX

CRONOLOGIA SPECIFICA

Da: 1802

Validità: ca.

A: 1803

Validità: ca.

Motivazione cronologia: documentazione

DEFINIZIONE CULTURALE

AUTORE [1 / 2]

Ruolo: disegnatore

Nome di persona o ente: Cosway Hadfield Maria

Tipo intestazione: P

Dati anagrafici/Periodo di attività: 1760/ 1838

Codice scheda autore: SV010-00014

Motivazione dell'attribuzione: iscrizione

AUTORE [2 / 2]

Ruolo: incisore

Nome di persona o ente: Cosway Hadfield Maria

Tipo intestazione: P

Dati anagrafici/Periodo di attività: 1760/ 1838

Codice scheda autore: SV010-00014

Motivazione dell'attribuzione: iscrizione

DATI TECNICI

MATERIA E TECNICA

Materia: vernice molle

MISURE

Unità: mm

Altezza: 251

Larghezza: 128

Validità: ca.

Codifica Iconclass: 73 D 72 : 11 H

Indicazioni sul soggetto: PERSONAGGI: Cristo, santi.

DATI ANALITICI

Notizie storico-critiche

La vernice molle raffigura un personaggio maschile non identificabile. Non è stato possibile rintracciare il dipinto da cui è stata tratta questa incisione. Dalla struttura è probabile che facesse parte di una tavola più grande forse appartenente alla serie del Louvre incisa da Maria Cosway durante la sua permanenza a Parigi.

CONSERVAZIONE

STATO DI CONSERVAZIONE

Data: 2005

Stato di conservazione: discreto

Indicazioni specifiche: la battuta è stata rifilata su tutti e quattro i lati

Fonte: visione diretta

CONDIZIONE GIURIDICA E VINCOLI

CONDIZIONE GIURIDICA

Indicazione generica: proprietà privata

FONTI E DOCUMENTI DI RIFERIMENTO

DOCUMENTAZIONE FOTOGRAFICA

Codice univoco della risorsa: SC_S_5r010-00352_IMG-0000047181

Genere: documentazione allegata

Tipo: fotografia colore

Codice identificativo: SBAS MI 225166-SCD

Note: fotografia su supporto digitale, CD n. 12, formato jpg

Collocazione del file nell'archivio locale: C:\tesi monja\COSWAY - S

Nome del file originale: 225166-SCD.jpg

BIBLIOGRAFIA [1 / 6]

Genere: bibliografia di confronto

Autore: Benezit E.

Titolo contribuito: Dictionnaire critique et documentaire des Peintres, Sculpteurs, Dessinateurs et Graveurs

Luogo di edizione: Grund

Anno di edizione: 1924

Codice scheda bibliografia: 5r010-00003

BIBLIOGRAFIA [2 / 6]

Genere: bibliografia di confronto

Autore: Milesi G.

Titolo contribuito: Dizionario degli incisori

Luogo di edizione: Bergamo

Anno di edizione: 1989

Codice scheda bibliografia: 5r010-00021

BIBLIOGRAFIA [3 / 6]

Genere: bibliografia di confronto

Autore: Bellini P.

Titolo contribuito: Dizionario della stampa d'arte

Luogo di edizione: Milano

Anno di edizione: 1995

Codice scheda bibliografia: 5r010-00002

BIBLIOGRAFIA [4 / 6]

Genere: bibliografia di confronto

Autore: Gipponi T.

Titolo contribuito: Maria e Richard Cosway

Luogo di edizione: Torino

Anno di edizione: 1998

Codice scheda bibliografia: 5r010-00005

BIBLIOGRAFIA [5 / 6]

Genere: bibliografia di confronto

Autore: Saur

Titolo contribuito: Allgemeines Künstler-Lexikon

Luogo di edizione: Munchen-Leipzig

Anno di edizione: 1999/ 2000

Codice scheda bibliografia: 5r010-00025

BIBLIOGRAFIA [6 / 6]

Genere: bibliografia specifica

Autore: Gowing L.

Titolo contribuito: I dipinti del Louvre

Luogo di edizione: s.l.

Anno di edizione: 1994

Codice scheda bibliografia: 5r010-00028

V., pp., nn.: pp. 161-163

COMPILAZIONE

COMPILAZIONE

Anno di redazione: 2005

Ente compilatore: Fondazione Maria Cosway

Nome: Faraoni, Monja

Funzionario responsabile: Maderna, Valentina