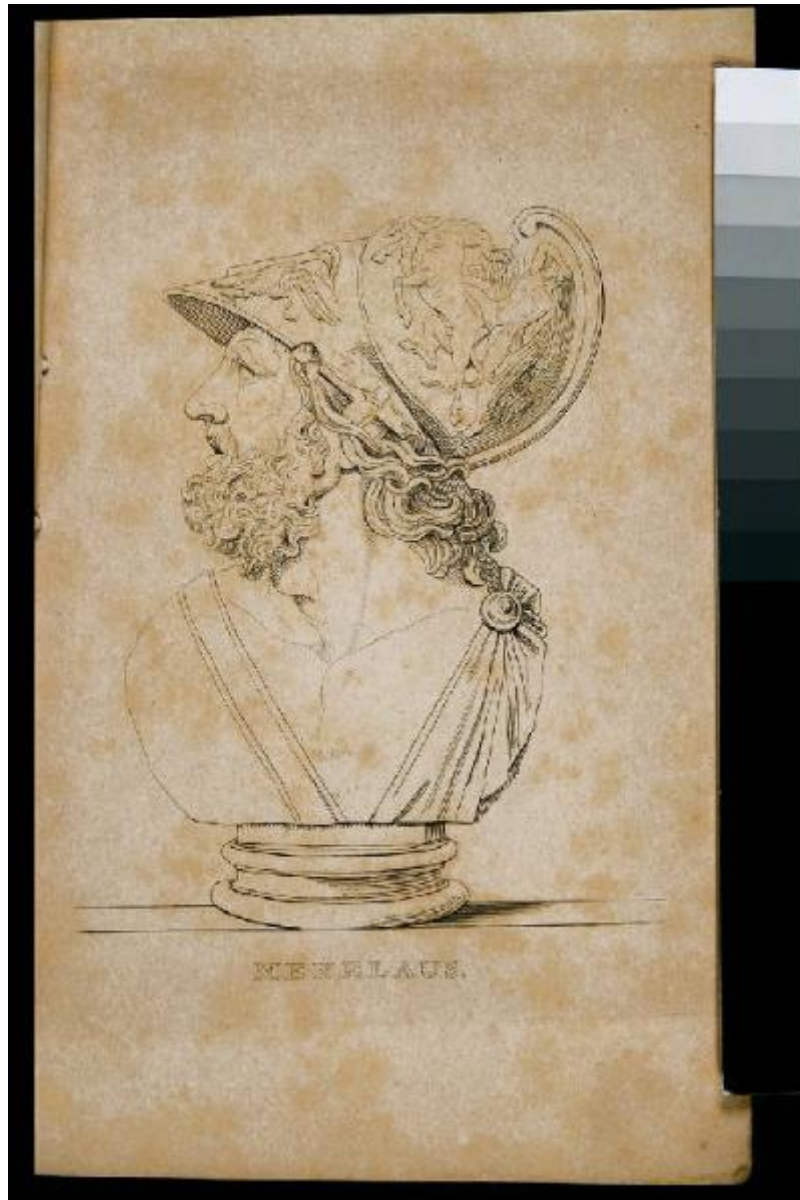


ETCHINGS of BUSTS / BAS RELIEFS &c / from the Antique

Parson W.



Link risorsa: <https://www.lombardiabeniculturali.it/stampe/schede/5r010-00394/>

Scheda SIRBeC: <https://www.lombardiabeniculturali.it/stampe/schede-complete/5r010-00394/>

CODICI

Unità operativa: 5r010

Numero scheda: 394

Codice scheda: 5r010-00394

Tipo scheda: S

Livello ricerca: C

CODICE UNIVOCO

Codice regione: 03

Numero catalogo generale: 00622468

Ente schedatore: R03/ Fondazione Maria Cosway

Ente competente: S27

RELAZIONI

RELAZIONI CON ALTRI BENI

Tipo relazione: correlazione

Tipo scheda: S

OGGETTO

OGGETTO

Definizione: stampa

Tipologia: stampa di riproduzione

QUANTITA'

Numero: 12

Numero d'ordine: 3

Disponibilità del bene: reale

SOGGETTO

Categoria generale: mitologia

Identificazione: Busto di Menelao

Titolo proprio: ETCHINGS of BUSTS / BAS RELIEFS &c / from the Antique

LOCALIZZAZIONE GEOGRAFICO-AMMINISTRATIVA

INDICAZIONE DEL CONTENITORE FISICO

Codice del contenitore fisico: 8845

Categoria del contenitore fisico: architettura

LOCALIZZAZIONE GEOGRAFICO-AMMINISTRATIVA ATTUALE

Stato: Italia

Regione: Lombardia

Provincia: LO

Nome provincia: Lodi

Codice ISTAT comune: 098031

Comune: Lodi

COLLOCAZIONE SPECIFICA

Tipologia: convento

Qualificazione: pubblico

Denominazione: Collegio Maria Cosway - complesso

Indirizzo: Via Paolo Gorini, 2,4,6,8,10,12bis

Denominazione struttura conservativa - livello 1: Fondazione Maria Cosway

Tipologia struttura conservativa: museo

Collocazione originaria: SC

Altra denominazione [1 / 5]: Convento dei Frati minimi

Altra denominazione [2 / 5]: Collegio delle Dame Inglesi

Altra denominazione [3 / 5]: Collegio delle Dame Inglesi

Altra denominazione [4 / 5]: Collegio delle Grazie

Altra denominazione [5 / 5]: Collegio delle Grazie

ALTRE LOCALIZZAZIONI GEOGRAFICO-AMMINISTRATIVE

Tipo di localizzazione: luogo di collocazione successiva

LOCALIZZAZIONE GEOGRAFICO-AMMINISTRATIVA [1 / 3]

Stato: Italia

Regione: Lombardia

Provincia: LO

Comune: Lodi

COLLOCAZIONE SPECIFICA [1 / 3]

Tipologia: palazzo

Qualificazione: privato

Denominazione: Collegio della Beata Vergine delle Grazie

Denominazione struttura conservativa - livello 1: Collezione privata Fondazione Cosway Maria

DATA [1 / 3]

Data ingresso: 1812 post

Data uscita: 1833

Tipo di localizzazione: luogo di collocazione successiva

LOCALIZZAZIONE GEOGRAFICO-AMMINISTRATIVA [2 / 3]

Stato: Italia

Regione: Lombardia

Provincia: LO

Comune: Lodi

COLLOCAZIONE SPECIFICA [2 / 3]

Tipologia: palazzo

Qualificazione: privato

Denominazione: Istituto delle Dame Inglesi

Denominazione struttura conservativa - livello 1: Collezione privata Fondazione Cosway Maria

DATA [2 / 3]

Data ingresso: 1833

Data uscita: 1948

Tipo di localizzazione: luogo di collocazione successiva

LOCALIZZAZIONE GEOGRAFICO-AMMINISTRATIVA [3 / 3]

Stato: Italia

Regione: Lombardia

Provincia: LO

Comune: Lodi

COLLOCAZIONE SPECIFICA [3 / 3]

Tipologia: palazzo

Qualificazione: privato

Denominazione: Collegio delle suore di Maria Santissima Bambina

Denominazione struttura conservativa - livello 1: Collezione privata Fondazione Cosway Maria

DATA [3 / 3]

Data ingresso: 1948

Data uscita: 1978

CRONOLOGIA

CRONOLOGIA GENERICA

Secolo: sec. XIX

CRONOLOGIA SPECIFICA

Da: 1809

Validità: ca.

A: 1809

Validità: ca.

Motivazione cronologia: data

DEFINIZIONE CULTURALE

AUTORE

Ruolo: incisore

Nome di persona o ente: Parson W.

Tipo intestazione: P

Dati anagrafici/Periodo di attività: notizie dal 1809

Codice scheda autore: 5r010-51710

Motivazione dell'attribuzione: iscrizione

DATI TECNICI

MATERIA E TECNICA

Materia: acquaforte

MISURE

Unità: mm

Altezza: 190

Larghezza: 130

Validità: ca.

MISURE FOGLIO

Unità: mm

Altezza: 240

Larghezza: 143

Validità: ca.

Codifica Iconclass: 31 A 22 2 : 98 B (MENELAO) 9

Indicazioni sul soggetto: PERSONAGGI: Menelao. OGGETTI: elmo istoriato.

DATI ANALITICI

ISCRIZIONI

Classe di appartenenza: di titolazione

Lingua: latino

Tipo di caratteri: lettere capitali

Posizione: al centro

Trascrizione: MENELAUS

Notizie storico-critiche

Piccolo libretto inciso all'acquaforte e raffigurante una serie di busti di personaggi dell'antichità greco-romana. Probabilmente doveva costituire una sorta di libretto di modell, come si può notare per l'uso di un segno duro e incisivo, quasi privo di chiaroscuro. Non è stato possibile rintracciare il modello a cui l'incisione si è ispirata.

CONSERVAZIONE

STATO DI CONSERVAZIONE

Data: 2006

Stato di conservazione: discreto

Indicazioni specifiche: foxing diffuso

Fonte: visione diretta

CONDIZIONE GIURIDICA E VINCOLI

CONDIZIONE GIURIDICA

Indicazione generica: proprietà privata

FONTI E DOCUMENTI DI RIFERIMENTO

DOCUMENTAZIONE FOTOGRAFICA

Codice univoco della risorsa: SC_S_5r010-00394_IMG-0000048173

Genere: documentazione allegata

Tipo: fotografia colore

Codice identificativo: SBAS MI 225205-SCD

Note: fotografia su supporto digitale, CD n. 12, formato jpg

Collocazione del file nell'archivio locale: C:\tesi monja\COSWAY - S

Nome del file originale: 225205-SCD.jpg

BIBLIOGRAFIA [1 / 5]

Genere: bibliografia di confronto

Autore: Benezit E.

Titolo contribuito: Dictionnaire critique et documentaire des Peintres, Sculptures, Dessinateurs et Graveurs

Luogo di edizione: Grund

Anno di edizione: 1924

Codice scheda bibliografia: 5r010-00003

BIBLIOGRAFIA [2 / 5]

Genere: bibliografia di confronto

Autore: Milesi G.

Titolo contribuito: Dizionario degli incisori

Luogo di edizione: Bergamo

Anno di edizione: 1989

Codice scheda bibliografia: 5r010-00021

BIBLIOGRAFIA [3 / 5]

Genere: bibliografia di confronto

Autore: Bellini P.

Titolo contribuito: Dizionario della stampa d'arte

Luogo di edizione: Milano

Anno di edizione: 1995

Codice scheda bibliografia: 5r010-00002

BIBLIOGRAFIA [4 / 5]

Genere: bibliografia di confronto

Autore: Gipponi T.

Titolo contribuito: Maria e Richard Cosway

Luogo di edizione: Torino

Anno di edizione: 1998

Codice scheda bibliografia: 5r010-00005

BIBLIOGRAFIA [5 / 5]

Genere: bibliografia di confronto

Autore: Saur

Titolo contribuito: Allgemeines Kunstler-Lexikon

Luogo di edizione: Munchen-Leipzig

Anno di edizione: 1999/ 2000

Codice scheda bibliografia: 5r010-00025

COMPILAZIONE

COMPILAZIONE

Anno di redazione: 2005

Ente compilatore: Fondazione Maria Cosway

Nome: Faraoni, Monja

Funzionario responsabile: Maderna, Valentina