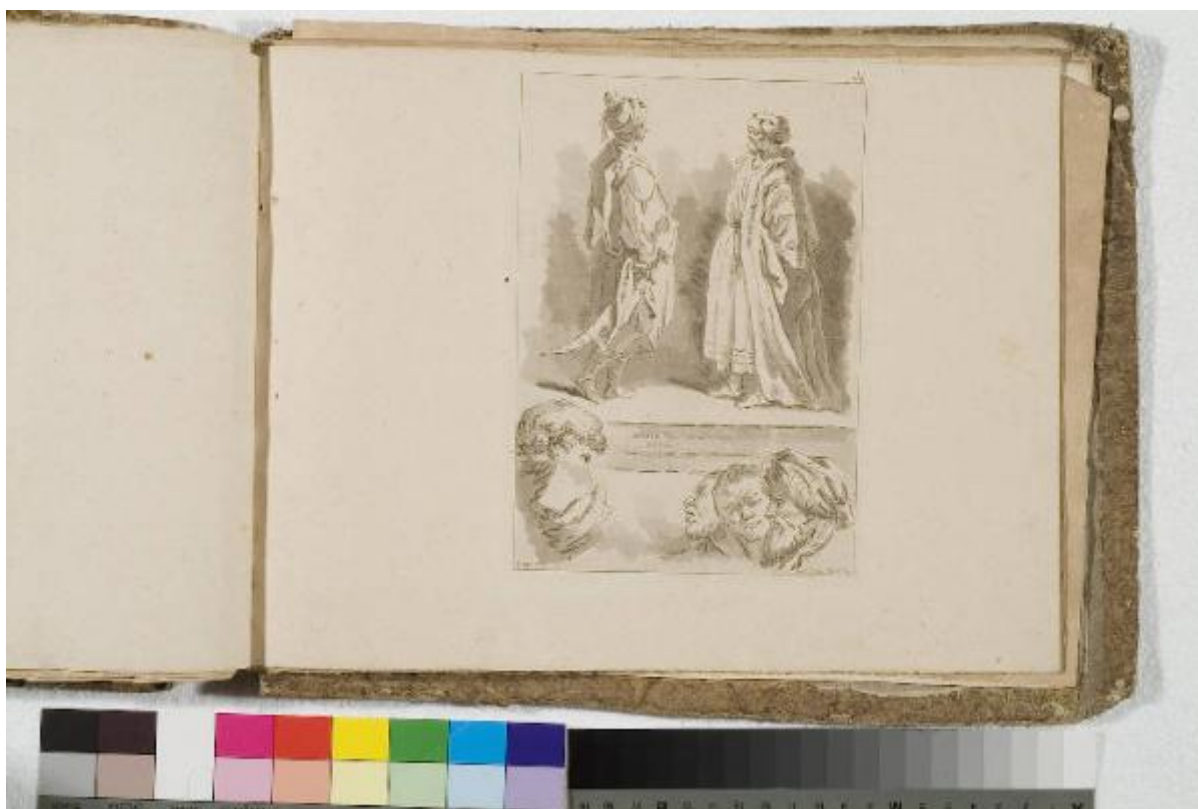


## **Fragments des Peintures et / Tableaux les plus interessant des / Palais et Eglises de l'ITALIE / Quatrieme Suite / VENISE**

**Fragonard Jean Honoré; Saint-Non Richard Jean Claude de; Ricci  
Sebastiano**



Link risorsa: <https://www.lombardiabeniculturali.it/stampe/schede/5r010-00531/>

Scheda SIRBeC: <https://www.lombardiabeniculturali.it/stampe/schede-complete/5r010-00531/>

## CODICI

Unità operativa: 5r010

Numero scheda: 531

Codice scheda: 5r010-00531

Tipo scheda: S

Livello ricerca: C

## CODICE UNIVOCO

Codice regione: 03

Numero catalogo generale: 00622602

Ente schedatore: R03/ Fondazione Maria Cosway

Ente competente: S27

## RELAZIONI

### RELAZIONI CON ALTRI BENI

Tipo relazione: correlazione

Tipo scheda: S

## OGGETTO

### OGGETTO

Definizione: stampa

Tipologia: stampa di riproduzione

### QUANTITA'

Numero: 144

Numero d'ordine: 125

Disponibilità del bene: reale

### SOGGETTO

Categoria generale: essere umano e uomo in generale

Identificazione: Figure maschili

Titolo proprio

Fragments des Peintures et / Tableaux les plus interessant des / Palais et Eglises de l'ITALIE / Quatrieme Suite / VENISE

Tipo titolo: dalla stampa

## LOCALIZZAZIONE GEOGRAFICO-AMMINISTRATIVA

### INDICAZIONE DEL CONTENITORE FISICO

Codice del contenitore fisico: 8845

Categoria del contenitore fisico: architettura

### LOCALIZZAZIONE GEOGRAFICO-AMMINISTRATIVA ATTUALE

Stato: Italia

Regione: Lombardia

Provincia: LO

Nome provincia: Lodi

Codice ISTAT comune: 098031

Comune: Lodi

### COLLOCAZIONE SPECIFICA

Tipologia: convento

Qualificazione: pubblico

Denominazione: Collegio Maria Cosway - complesso

Indirizzo: Via Paolo Gorini, 2,4,6,8,10,12bis

Denominazione struttura conservativa - livello 1: Fondazione Maria Cosway

Tipologia struttura conservativa: museo

Collocazione originaria: SC

Altra denominazione [1 / 5]: Convento dei Frati minimi

Altra denominazione [2 / 5]: Collegio delle Dame Inglesi

Altra denominazione [3 / 5]: Collegio delle Dame Inglesi

Altra denominazione [4 / 5]: Collegio delle Grazie

Altra denominazione [5 / 5]: Collegio delle Grazie

## ALTRE LOCALIZZAZIONI GEOGRAFICO-AMMINISTRATIVE

Tipo di localizzazione: luogo di collocazione successiva

### LOCALIZZAZIONE GEOGRAFICO-AMMINISTRATIVA [1 / 3]

Stato: Italia

Regione: Lombardia

Provincia: LO

Comune: Lodi

**COLLOCAZIONE SPECIFICA [1 / 3]**

Tipologia: palazzo

Qualificazione: privato

Denominazione: Collegio della Beata Vergine delle Grazie

Denominazione struttura conservativa - livello 1: Collezione privata Fondazione Cosway Maria

**DATA [1 / 3]**

Data ingresso: 1812 post

Data uscita: 1833

Tipo di localizzazione: luogo di collocazione successiva

**LOCALIZZAZIONE GEOGRAFICO-AMMINISTRATIVA [2 / 3]**

Stato: Italia

Regione: Lombardia

Provincia: LO

Comune: Lodi

**COLLOCAZIONE SPECIFICA [2 / 3]**

Tipologia: palazzo

Qualificazione: privato

Denominazione: Istituto delle Dame Inglesi

Denominazione struttura conservativa - livello 1: Collezione privata Fondazione Cosway Maria

**DATA [2 / 3]**

Data ingresso: 1833

Data uscita: 1948

Tipo di localizzazione: luogo di collocazione successiva

**LOCALIZZAZIONE GEOGRAFICO-AMMINISTRATIVA [3 / 3]**

Stato: Italia

Regione: Lombardia

Provincia: LO

Comune: Lodi

**COLLOCAZIONE SPECIFICA [3 / 3]**

Tipologia: palazzo

Qualificazione: privato

Denominazione: Collegio delle suore di Maria Santissima Bambina

Denominazione struttura conservativa - livello 1: Collezione privata Fondazione Cosway Maria

### **DATA [3 / 3]**

Data ingresso: 1948

Data uscita: 1978

## **RAPPORTO**

### **AREA DEL LIBRO**

Tipologia: libro

Autore della pubblicazione: Lavoy

Titolo della pubblicazione

Fragments des Peintures et / Tableaux les plus interessant des / Palais et Eglises de l'ITALIE / Quatrieme Suite / VENISE

Posizione: tavola

Numero pagina/tavola: 126

## **CRONOLOGIA**

### **CRONOLOGIA GENERICA**

Secolo: sec. XVIII

### **CRONOLOGIA SPECIFICA**

Da: 1774

Validità: ca.

A: 1774

Validità: ca.

Motivazione cronologia: data

## **DEFINIZIONE CULTURALE**

### **AUTORE [1 / 3]**

Ruolo: disegnatore

Nome di persona o ente: Fragonard Jean Honoré

Tipo intestazione: P

Dati anagrafici/Periodo di attività: 1732/ 1806

Codice scheda autore: RL010-00945

Motivazione dell'attribuzione: iscrizione

**AUTORE [2 / 3]**

Ruolo: incisore

Nome di persona o ente: Saint-Non Richard Jean Claude de

Tipo intestazione: P

Dati anagrafici/Periodo di attività: 1727/ 1791

Codice scheda autore: RL010-01987

Motivazione dell'attribuzione: iscrizione

**AUTORE [3 / 3]**

Nome di persona o ente: Ricci Sebastiano

Tipo intestazione: P

Dati anagrafici/Periodo di attività: 1659/ 1734

Codice scheda autore: IC010-18177

Motivazione dell'attribuzione: iscrizione

## **DATI TECNICI**

### **MATERIA E TECNICA**

Materia: acquatinta

### **MISURE**

Unità: mm

Altezza: 200

Larghezza: 142

Validità: ca.

### **MISURE FOGLIO**

Unità: mm

Altezza: 235

Larghezza: 317

Validità: ca.

Indicazioni sul soggetto: FIGURE: figure maschili.

## DATI ANALITICI

### ISCRIZIONI [1 / 3]

Classe di appartenenza: didascalica

Lingua: francese

Tipo di caratteri: corsivo

Posizione: in basso al centro

Trascrizione: SEBASTIEN RIZZI CABINET DE SMITZ / A VENISE

### ISCRIZIONI [2 / 3]

Classe di appartenenza: indicazione di responsabilità

Lingua: francese

Tipo di caratteri: corsivo

Posizione: in basso a sinistra

Trascrizione: FRAGO. DEL.

### ISCRIZIONI [3 / 3]

Classe di appartenenza: indicazione di responsabilità

Lingua: francese

Tipo di caratteri: corsivo

Posizione: in basso a destra

Trascrizione: SAINT NON SC. 1774

#### Notizie storico-critiche

Questa raccolta incisa da Saint-Non riproduce alcuni particolari di affreschi, dipinti e sculture realizzati a Roma tra la fine del Seicento e l'inizio del secolo successivo, corredati non solo dall'indicazione dell'artista autore dell'opera ma anche dalla loro collocazione. I fogli sono stati incisi all'acquatinta, corrodendo la lastra di rame, coperta con sostanze cristalline, mediante acido. Permette, soprattutto nelle incisioni di riproduzione, di avere notevoli effetti pittorici, come in questa composizione.

## CONSERVAZIONE

### STATO DI CONSERVAZIONE

Data: 2006

Stato di conservazione: buono

Fonte: visione diretta

## CONDIZIONE GIURIDICA E VINCOLI

### CONDIZIONE GIURIDICA

Indicazione generica: proprietà privata

## FONTI E DOCUMENTI DI RIFERIMENTO

### DOCUMENTAZIONE FOTOGRAFICA

Codice univoco della risorsa: SC\_S\_5r010-00531\_IMG-0000050954

Genere: documentazione allegata

Tipo: fotografia colore

Codice identificativo: SBAS MI 253003\_S

Note: fotografia su supporto digitale, formato jpg

Collocazione del file nell'archivio locale: C:\tesi monja\COSWAY - S

Nome del file originale: 253003\_S.jpg

### BIBLIOGRAFIA [1 / 5]

Genere: bibliografia di confronto

Autore: Benezit E.

Titolo contributo: Dictionnaire critique et documentaire des Peintres, Sculptures, Dessinateurs et Graveurs

Luogo di edizione: Grund

Anno di edizione: 1924

Codice scheda bibliografia: 5r010-00003

### BIBLIOGRAFIA [2 / 5]

Genere: bibliografia di confronto

Autore: Milesi G.

Titolo contributo: Dizionario degli incisori

Luogo di edizione: Bergamo

Anno di edizione: 1989

Codice scheda bibliografia: 5r010-00021

### BIBLIOGRAFIA [3 / 5]

Genere: bibliografia di confronto

Autore: Bellini P.

Titolo contributo: Dizionario della stampa d'arte



Luogo di edizione: Milano

Anno di edizione: 1995

Codice scheda bibliografia: 5r010-00002

**BIBLIOGRAFIA [4 / 5]**

Genere: bibliografia di confronto

Autore: Gipponi T.

Titolo contribuito: Maria e Richard Cosway

Luogo di edizione: Torino

Anno di edizione: 1998

Codice scheda bibliografia: 5r010-00005

**BIBLIOGRAFIA [5 / 5]**

Genere: bibliografia di confronto

Autore: Saur

Titolo contribuito: Allgemeines Kunstler-Lexikon

Luogo di edizione: Munchen-Leipzig

Anno di edizione: 1999/ 2000

Codice scheda bibliografia: 5r010-00025

## COMPILAZIONE

### COMPILAZIONE

Anno di redazione: 2005

Ente compilatore: Fondazione Maria Cosway

Nome: Faraoni, Monja

Funzionario responsabile: Maderna, Valentina