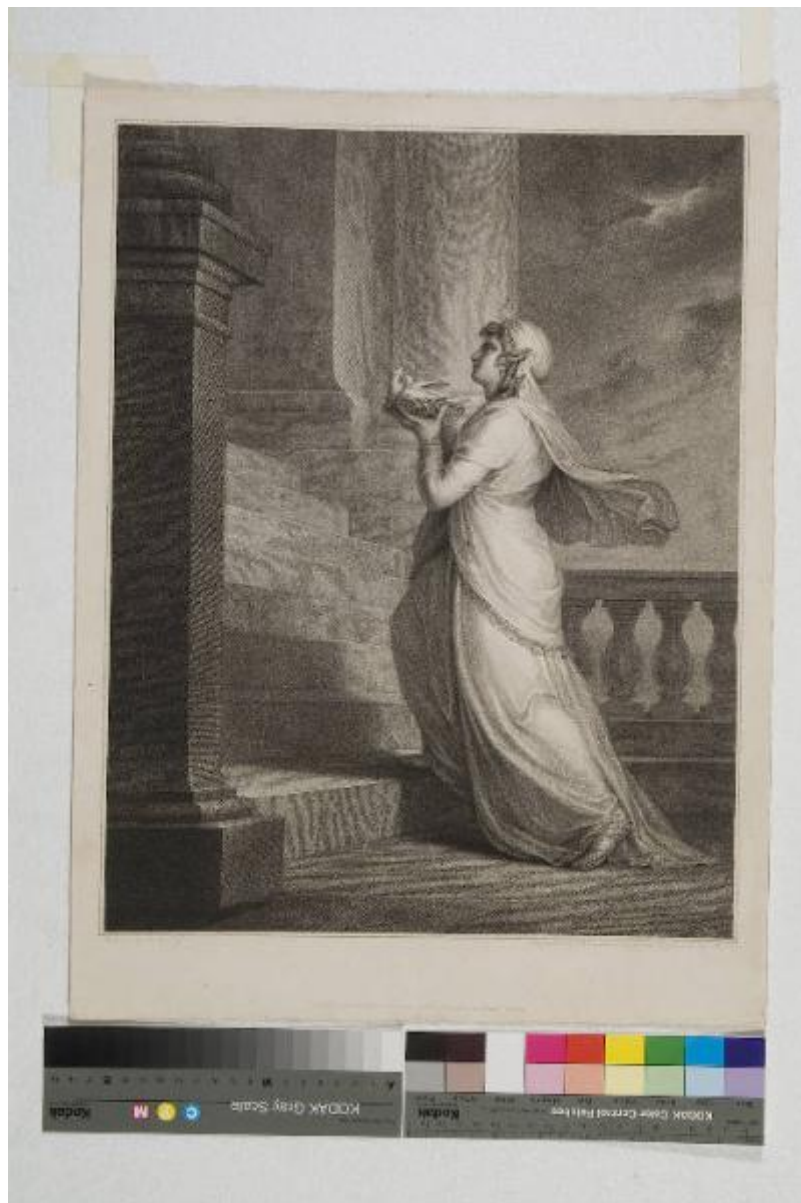


## Figura femminile con due colombe

Tomkins Peltro William; Cosway Hadfield Maria



Link risorsa: <https://www.lombardiabeniculturali.it/stampe/schede/5r010-00552/>

Scheda SIRBeC: <https://www.lombardiabeniculturali.it/stampe/schede-complete/5r010-00552/>

## CODICI

Unità operativa: 5r010

Numero scheda: 552

Codice scheda: 5r010-00552

Tipo scheda: S

Livello ricerca: C

### CODICE UNIVOCO

Codice regione: 03

Numero catalogo generale: 00622624

Ente schedatore: R03/ Fondazione Maria Cosway

Ente competente: S27

## OGGETTO

### OGGETTO

Definizione: stampa smarginata

Tipologia: stampa di riproduzione

Disponibilità del bene: reale

### SOGGETTO

Categoria generale: essere umano e uomo in generale

Identificazione: Figura femminile con due colombe

Tipo titolo: dal catalogatore

## LOCALIZZAZIONE GEOGRAFICO-AMMINISTRATIVA

### INDICAZIONE DEL CONTENITORE FISICO

Codice del contenitore fisico: 8845

Categoria del contenitore fisico: architettura

### LOCALIZZAZIONE GEOGRAFICO-AMMINISTRATIVA ATTUALE

Stato: Italia

Regione: Lombardia

Provincia: LO

Nome provincia: Lodi

Codice ISTAT comune: 098031

Comune: Lodi

### **COLLOCAZIONE SPECIFICA**

Tipologia: convento

Qualificazione: pubblico

Denominazione: Collegio Maria Cosway - complesso

Indirizzo: Via Paolo Gorini, 2,4,6,8,10,12bis

Denominazione struttura conservativa - livello 1: Fondazione Maria Cosway

Tipologia struttura conservativa: museo

Collocazione originaria: SC

Altra denominazione [1 / 5]: Convento dei Frati minimi

Altra denominazione [2 / 5]: Collegio delle Dame Inglesi

Altra denominazione [3 / 5]: Collegio delle Dame Inglesi

Altra denominazione [4 / 5]: Collegio delle Grazie

Altra denominazione [5 / 5]: Collegio delle Grazie

### **ALTRE LOCALIZZAZIONI GEOGRAFICO-AMMINISTRATIVE**

Tipo di localizzazione: luogo di collocazione successiva

#### **LOCALIZZAZIONE GEOGRAFICO-AMMINISTRATIVA [1 / 3]**

Stato: Italia

Regione: Lombardia

Provincia: LO

Comune: Lodi

#### **COLLOCAZIONE SPECIFICA [1 / 3]**

Tipologia: palazzo

Qualificazione: privato

Denominazione: Collegio della Beata Vergine delle Grazie

Denominazione struttura conservativa - livello 1: Collezione privata Fondazione Cosway Maria

#### **DATA [1 / 3]**

Data ingresso: 1812 post

Data uscita: 1833

Tipo di localizzazione: luogo di collocazione successiva

**LOCALIZZAZIONE GEOGRAFICO-AMMINISTRATIVA [2 / 3]**

Stato: Italia

Regione: Lombardia

Provincia: LO

Comune: Lodi

**COLLOCAZIONE SPECIFICA [2 / 3]**

Tipologia: palazzo

Qualificazione: privato

Denominazione: Istituto delle Dame Inglesi

Denominazione struttura conservativa - livello 1: Collezione privata Fondazione Cosway Maria

**DATA [2 / 3]**

Data ingresso: 1833

Data uscita: 1948

Tipo di localizzazione: luogo di collocazione successiva

**LOCALIZZAZIONE GEOGRAFICO-AMMINISTRATIVA [3 / 3]**

Stato: Italia

Regione: Lombardia

Provincia: LO

Comune: Lodi

**COLLOCAZIONE SPECIFICA [3 / 3]**

Tipologia: palazzo

Qualificazione: privato

Denominazione: Collegio delle suore di Maria Santissima Bambina

Denominazione struttura conservativa - livello 1: Collezione privata Fondazione Cosway Maria

**DATA [3 / 3]**

Data ingresso: 1948

Data uscita: 1978

**CRONOLOGIA**

**CRONOLOGIA GENERICA**

Secolo: sec. XIX

### **CRONOLOGIA SPECIFICA**

Da: 1802

Validità: ca.

A: 1802

Validità: ca.

Motivazione cronologia: data

## **DEFINIZIONE CULTURALE**

### **AUTORE [1 / 2]**

Ruolo: incisore

Nome di persona o ente: Tomkins Peltro William

Tipo intestazione: P

Dati anagrafici/Periodo di attività: 1759-1760/ 1840

Codice scheda autore: IC010-21141

Motivazione dell'attribuzione: iscrizione

### **AUTORE [2 / 2]**

Ruolo: inventore

Nome di persona o ente: Cosway Hadfield Maria

Tipo intestazione: P

Dati anagrafici/Periodo di attività: 1760/ 1838

Codice scheda autore: SV010-00014

Motivazione dell'attribuzione: iscrizione

## **DATI TECNICI**

### **MATERIA E TECNICA**

Materia: puntinato

### **MISURE**

Unità: mm

Altezza: 525

Larghezza: 394

Validità: ca.

Indicazioni sul soggetto: FUGURE: figura femminile. ANIMALI: colombe. OGGETTI: cestino.

## DATI ANALITICI

### ISCRIZIONI [1 / 3]

Classe di appartenenza: indicazione di responsabilità

Lingua: inglese

Tipo di caratteri: corsivo

Posizione: in basso a sinistra

Trascrizione: POINTED BY MARIA COSWAY

### ISCRIZIONI [2 / 3]

Classe di appartenenza: indicazione di responsabilità

Lingua: inglese

Tipo di caratteri: corsivo

Posizione: in basso a destra

Trascrizione: ENGRAVED BY P.W. TOMKINS HISTORICAL ENGRAVER TO ILER MAJESTY

### ISCRIZIONI [3 / 3]

Classe di appartenenza: indicazione di responsabilità

Lingua: inglese

Tipo di caratteri: corsivo

Posizione: in basso al centro

Trascrizione

PUBLISHED AS THE ACT DIRECTS AUGS.T 18 1802 BY P.W. TOMKINS N° 49 NEW BOND S.T LONDON

## CONSERVAZIONE

### STATO DI CONSERVAZIONE

Data: 2006

Stato di conservazione: discreto

Indicazioni specifiche: lieve ingiallimento della carta

Fonte: visione diretta

## CONDIZIONE GIURIDICA E VINCOLI

## CONDIZIONE GIURIDICA

Indicazione generica: proprietà privata

## FONTI E DOCUMENTI DI RIFERIMENTO

### DOCUMENTAZIONE FOTOGRAFICA

Codice univoco della risorsa: SC\_S\_5r010-00552\_IMG-0000051380

Genere: documentazione allegata

Tipo: fotografia colore

Codice identificativo: SBAS MI 252867\_S

Note: fotografia su supporto digitale, formato jpg

Collocazione del file nell'archivio locale: C:\tesi monja\COSWAY - S

Nome del file originale: 252867\_S.jpg

### BIBLIOGRAFIA [1 / 5]

Genere: bibliografia di confronto

Autore: Benezit E.

Titolo contribuito: Dictionnaire critique et documentaire des Peintres, Sculptures, Dessinateurs et Graveurs

Luogo di edizione: Grund

Anno di edizione: 1924

Codice scheda bibliografia: 5r010-00003

### BIBLIOGRAFIA [2 / 5]

Genere: bibliografia di confronto

Autore: Milesi G.

Titolo contribuito: Dizionario degli incisori

Luogo di edizione: Bergamo

Anno di edizione: 1989

Codice scheda bibliografia: 5r010-00021

### BIBLIOGRAFIA [3 / 5]

Genere: bibliografia di confronto

Autore: Bellini P.

Titolo contribuito: Dizionario della stampa d'arte

Luogo di edizione: Milano

Anno di edizione: 1995

Codice scheda bibliografia: 5r010-00002

**BIBLIOGRAFIA [4 / 5]**

Genere: bibliografia di confronto

Autore: Gipponi T.

Titolo contribuito: Maria e Richard Cosway

Luogo di edizione: Torino

Anno di edizione: 1998

Codice scheda bibliografia: 5r010-00005

**BIBLIOGRAFIA [5 / 5]**

Genere: bibliografia di confronto

Autore: Saur

Titolo contribuito: Allgemeines Kunstler-Lexikon

Luogo di edizione: Munchen-Leipzig

Anno di edizione: 1999/ 2000

Codice scheda bibliografia: 5r010-00025

## COMPILAZIONE

### COMPILAZIONE

Anno di redazione: 2005

Ente compilatore: Fondazione Maria Cosway

Nome: Faraoni, Monja

Funzionario responsabile: Maderna, Valentina