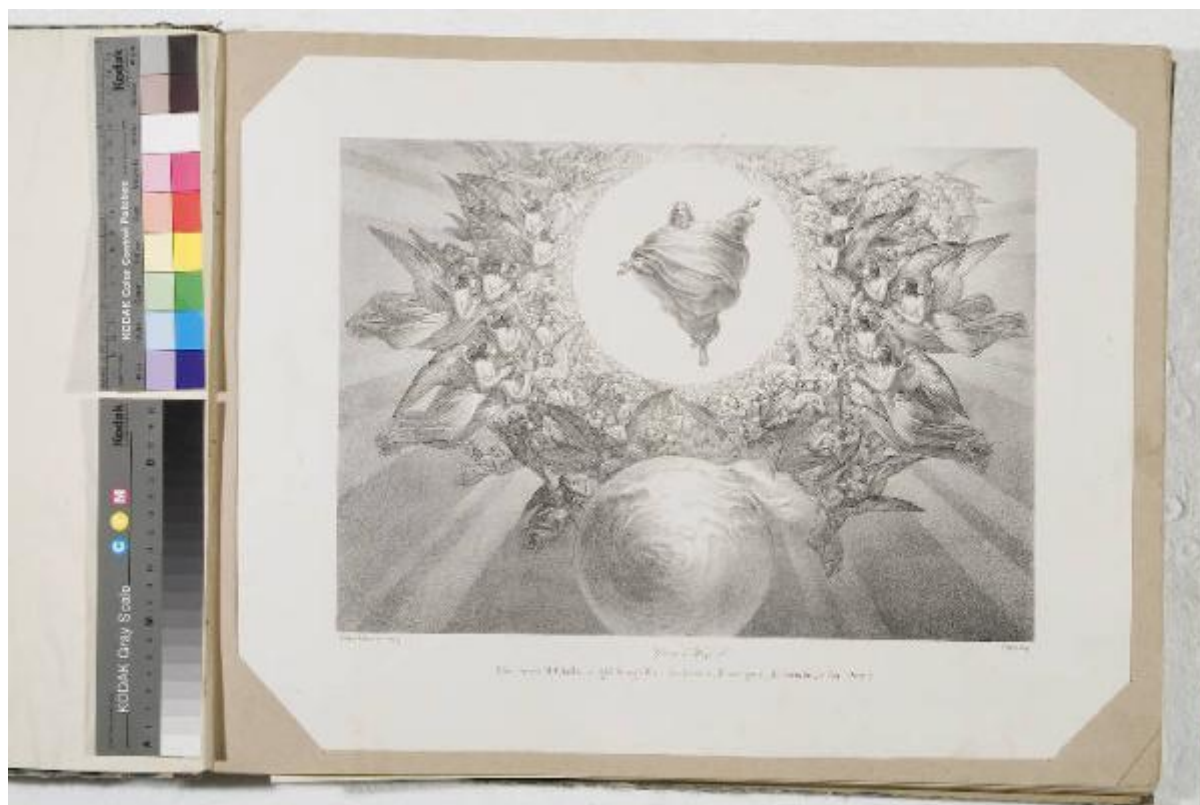


# Fatti / principali / della / STORIA SACRA

## Gallina Gallo



Link risorsa: <https://www.lombardiabeniculturali.it/stampe/schede/5r010-00568/>

Scheda SIRBeC: <https://www.lombardiabeniculturali.it/stampe/schede-complete/5r010-00568/>

## CODICI

Unità operativa: 5r010

Numero scheda: 568

Codice scheda: 5r010-00568

Tipo scheda: S

Livello ricerca: C

### CODICE UNIVOCO

Codice regione: 03

Numero catalogo generale: 00622640

Ente schedatore: R03/ Fondazione Maria Cosway

Ente competente: S27

## RELAZIONI

### RELAZIONI CON ALTRI BENI

Tipo relazione: correlazione

Tipo scheda: S

## OGGETTO

### OGGETTO

Definizione: stampa

### QUANTITA'

Numero: 26

Numero d'ordine: 1

Disponibilità del bene: reale

### SOGGETTO

Categoria generale: sacro

Identificazione: Creazione degli astri, della terra, dell'acqua e del vento

Titolo proprio: Fatti / principali / della / STORIA SACRA

Tipo titolo: dalla stampa

## LOCALIZZAZIONE GEOGRAFICO-AMMINISTRATIVA

### INDICAZIONE DEL CONTENITORE FISICO

Codice del contenitore fisico: 8845

Categoria del contenitore fisico: architettura

### LOCALIZZAZIONE GEOGRAFICO-AMMINISTRATIVA ATTUALE

Stato: Italia

Regione: Lombardia

Provincia: LO

Nome provincia: Lodi

Codice ISTAT comune: 098031

Comune: Lodi

### COLLOCAZIONE SPECIFICA

Tipologia: convento

Qualificazione: pubblico

Denominazione: Collegio Maria Cosway - complesso

Indirizzo: Via Paolo Gorini, 2,4,6,8,10,12bis

Denominazione struttura conservativa - livello 1: Fondazione Maria Cosway

Tipologia struttura conservativa: museo

Collocazione originaria: SC

Altra denominazione [1 / 5]: Convento dei Frati minimi

Altra denominazione [2 / 5]: Collegio delle Dame Inglesi

Altra denominazione [3 / 5]: Collegio delle Dame Inglesi

Altra denominazione [4 / 5]: Collegio delle Grazie

Altra denominazione [5 / 5]: Collegio delle Grazie

## ALTRE LOCALIZZAZIONI GEOGRAFICO-AMMINISTRATIVE

Tipo di localizzazione: luogo di collocazione successiva

### LOCALIZZAZIONE GEOGRAFICO-AMMINISTRATIVA [1 / 3]

Stato: Italia

Regione: Lombardia

Provincia: LO

Comune: Lodi

**COLLOCAZIONE SPECIFICA [1 / 3]**

Tipologia: palazzo

Qualificazione: privato

Denominazione: Collegio della Beata Vergine delle Grazie

Denominazione struttura conservativa - livello 1: Collezione privata Fondazione Cosway Maria

**DATA [1 / 3]**

Data ingresso: 1812 post

Data uscita: 1833

Tipo di localizzazione: luogo di collocazione successiva

**LOCALIZZAZIONE GEOGRAFICO-AMMINISTRATIVA [2 / 3]**

Stato: Italia

Regione: Lombardia

Provincia: LO

Comune: Lodi

**COLLOCAZIONE SPECIFICA [2 / 3]**

Tipologia: palazzo

Qualificazione: privato

Denominazione: Istituto delle Dame Inglesi

Denominazione struttura conservativa - livello 1: Collezione privata Fondazione Cosway Maria

**DATA [2 / 3]**

Data ingresso: 1833

Data uscita: 1948

Tipo di localizzazione: luogo di collocazione successiva

**LOCALIZZAZIONE GEOGRAFICO-AMMINISTRATIVA [3 / 3]**

Stato: Italia

Regione: Lombardia

Provincia: LO

Comune: Lodi

**COLLOCAZIONE SPECIFICA [3 / 3]**

Tipologia: palazzo

Qualificazione: privato

Denominazione: Collegio delle suore di Maria Santissima Bambina

Denominazione struttura conservativa - livello 1: Collezione privata Fondazione Cosway Maria

**DATA [3 / 3]**

Data ingresso: 1948

Data uscita: 1978

## RAPPORTO

### AREA DEL LIBRO

Tipologia: libro

Titolo della pubblicazione: Fatti / principali / della / STORIA SACRA

Numero pagina/tavola: 1

## CRONOLOGIA

### CRONOLOGIA GENERICA

Secolo: sec. XIX

Frazione di secolo: terzo quarto

### CRONOLOGIA SPECIFICA

Da: 1850

Validità: ca.

A: 1875

Validità: ca.

Motivazione cronologia: analisi stilistica

## DEFINIZIONE CULTURALE

### AUTORE [1 / 2]

Ruolo: inventore

Nome di persona o ente: Gallina Gallo

Tipo intestazione: P

Dati anagrafici/Periodo di attività: 1796/ 1874

Codice scheda autore: RL010-00993

Motivazione dell'attribuzione: iscrizione

## AUTORE [2 / 2]

Ruolo: litografo

Nome di persona o ente: Gallina Gallo

Tipo intestazione: P

Dati anagrafici/Periodo di attività: 1796/ 1874

Codice scheda autore: RL010-00993

Motivazione dell'attribuzione: iscrizione

## DATI TECNICI

### MATERIA E TECNICA

Materia: litografia

### MISURE

Unità: mm

Altezza: 398

Larghezza: 510

Validità: ca.

### MISURE FOGLIO

Unità: mm

Altezza: 426

Larghezza: 546

Validità: ca.

Indicazioni sul soggetto: PERSONAGGI: Dio, angeli.

## DATI ANALITICI

### ISCRIZIONI [1 / 3]

Classe di appartenenza: indicazione di responsabilità

Tipo di caratteri: corsivo

Posizione: in basso a sinistra

Trascrizione: GALLO GALLINA INV. E LITOG.

### ISCRIZIONI [2 / 3]

Classe di appartenenza: didascalica

Tipo di caratteri: corsivo

Posizione: in basso al centro

Trascrizione: GIORNO 1 ° / LEZ. 35 / DIO CREAIL CIELO E GLI ANGELI, LA TERRA, L'ACQUA, IL VENTO, E LA LUCE

### **ISCRIZIONI [3 / 3]**

Classe di appartenenza: indicazione di responsabilità

Tipo di caratteri: corsivo

Posizione: in basso a destra

Trascrizione: BRISON IMP.

Notizie storico-critiche

Gallo Gallina dopo un promettente inizio nella pittura, per contingenze economiche fu costretto a limitare la sua attività a disegni per i libri. Quando morì era custode del Museo Archeologico di Brera. Fu calcografo e litografo di cui ci rimane un esempio nelle opere in esame.

## **CONSERVAZIONE**

### **STATO DI CONSERVAZIONE**

Data: 2006

Stato di conservazione: buono

Fonte: visione diretta

## **CONDIZIONE GIURIDICA E VINCOLI**

### **CONDIZIONE GIURIDICA**

Indicazione generica: proprietà privata

## **FONTI E DOCUMENTI DI RIFERIMENTO**

### **DOCUMENTAZIONE FOTOGRAFICA**

Codice univoco della risorsa: SC\_S\_5r010-00568\_IMG-0000051687

Genere: documentazione allegata

Tipo: fotografia colore

Codice identificativo: SBAS MI 252793\_S

Note: fotografia su supporto digitale, formato jpg

Collocazione del file nell'archivio locale: C:\tesi monja\COSWAY - S

Nome del file originale: 252793\_S.jpg

**BIBLIOGRAFIA [1 / 6]**

Genere: bibliografia di confronto

Autore: Benezit E.

Titolo contribuito: Dictionnaire critique et documentaire des Peintres, Sculptures, Dessinateurs et Graveurs

Luogo di edizione: Grund

Anno di edizione: 1924

Codice scheda bibliografia: 5r010-00003

**BIBLIOGRAFIA [2 / 6]**

Genere: bibliografia di confronto

Autore: Milesi G.

Titolo contribuito: Dizionario degli incisori

Luogo di edizione: Bergamo

Anno di edizione: 1989

Codice scheda bibliografia: 5r010-00021

**BIBLIOGRAFIA [3 / 6]**

Genere: bibliografia di confronto

Autore: Bellini P.

Titolo contribuito: Dizionario della stampa d'arte

Luogo di edizione: Milano

Anno di edizione: 1995

Codice scheda bibliografia: 5r010-00002

**BIBLIOGRAFIA [4 / 6]**

Genere: bibliografia di confronto

Autore: Gipponi T.

Titolo contribuito: Maria e Richard Cosway

Luogo di edizione: Torino

Anno di edizione: 1998

Codice scheda bibliografia: 5r010-00005

**BIBLIOGRAFIA [5 / 6]**

Genere: bibliografia specifica

Autore: Dizionario Enciclopedico

Titolo contribuito: Dizionario Enciclopedico Bolaffi dei pittori e degli incisori italiani



Luogo di edizione: Milano

Anno di edizione: 1972-1981

Codice scheda bibliografia: 5r010-00039

**BIBLIOGRAFIA [6 / 6]**

Genere: bibliografia di confronto

Autore: Saur

Titolo contributo: Allgemeines Kunstler-Lexikon

Luogo di edizione: Munchen-Leipzig

Anno di edizione: 1999/ 2000

Codice scheda bibliografia: 5r010-00025

## COMPILAZIONE

### COMPILAZIONE

Anno di redazione: 2005

Ente compilatore: Fondazione Maria Cosway

Nome: Faraoni, Monja

Funzionario responsabile: Maderna, Valentina