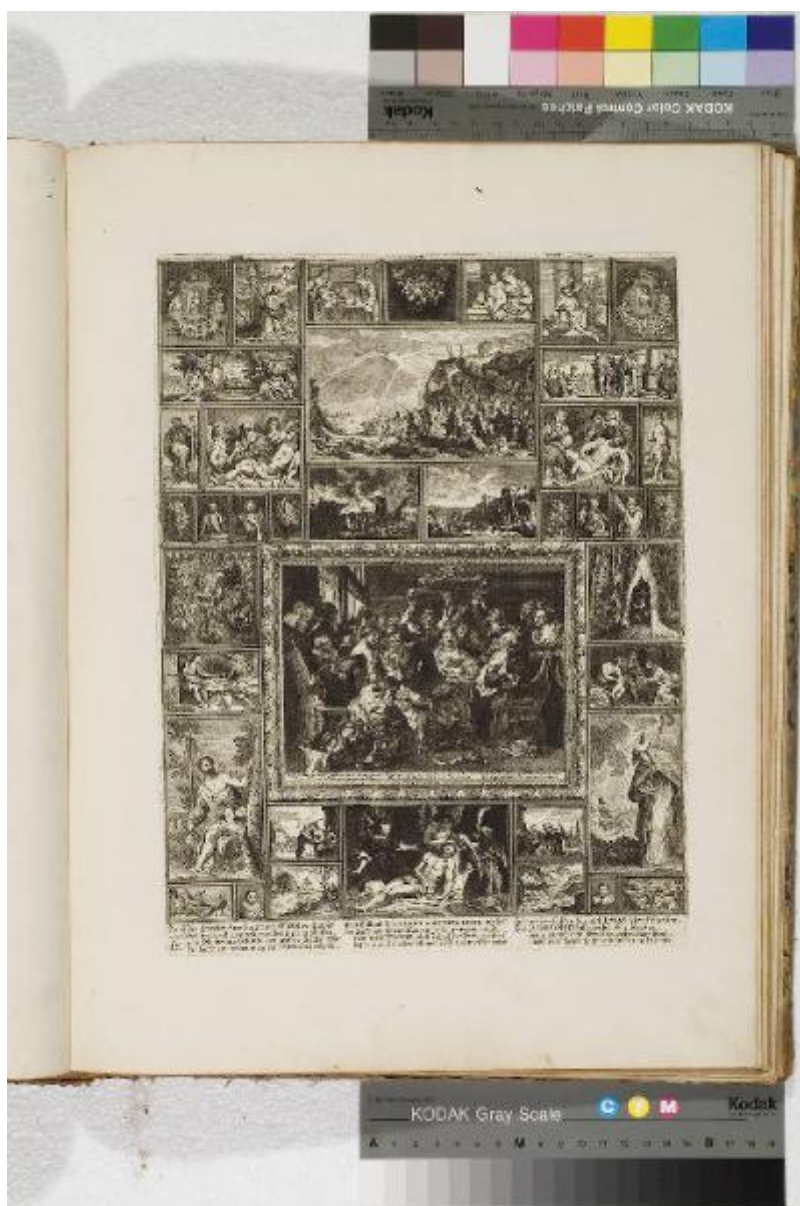


**PRODRONUS, / Ober / Vor - Nicht / Des eroffneten /
Schau und Bunder-Brachtes / Uller beren / Un dem
Kaiserl-Bof / Allerhochst Seiner Maisert Konigl - und
Lathof (...)**

Stampart Francisco de; Prenner Antonio de



Scheda SIRBeC: <https://www.lombardiabeniculturali.it/stampe/schede-complete/5r010-00641/>

CODICI

Unità operativa: 5r010

Numero scheda: 641

Codice scheda: 5r010-00641

Tipo scheda: S

Livello ricerca: C

CODICE UNIVOCO

Codice regione: 03

Numero catalogo generale: 00622713

Ente schedatore: R03/ Fondazione Maria Cosway

Ente competente: S27

RELAZIONI

RELAZIONI CON ALTRI BENI

Tipo relazione: correlazione

Tipo scheda: S

OGGETTO

OGGETTO

Definizione: stampa

QUANTITA'

Numero: 31

Numero d'ordine: 16

Disponibilità del bene: reale

SOGGETTO

Categoria generale: essere umano e uomo in generale

Identificazione: Quadri

Titolo proprio

PRODRONUS, / Ober / Vor - Nicht / Des eröffneten / Schau und Bunder-Brachtes / Uller beren / Un dem Kaiserl-Bof / Allerhochst Seiner Maisert Konigl - und Lathof (...)

Tipo titolo: dalla stampa

LOCALIZZAZIONE GEOGRAFICO-AMMINISTRATIVA

INDICAZIONE DEL CONTENITORE FISICO

Codice del contenitore fisico: 8845

Categoria del contenitore fisico: architettura

LOCALIZZAZIONE GEOGRAFICO-AMMINISTRATIVA ATTUALE

Stato: Italia

Regione: Lombardia

Provincia: LO

Nome provincia: Lodi

Codice ISTAT comune: 098031

Comune: Lodi

COLLOCAZIONE SPECIFICA

Tipologia: convento

Qualificazione: pubblico

Denominazione: Collegio Maria Cosway - complesso

Indirizzo: Via Paolo Gorini, 2,4,6,8,10,12bis

Denominazione struttura conservativa - livello 1: Fondazione Maria Cosway

Tipologia struttura conservativa: museo

Collocazione originaria: SC

Altra denominazione [1 / 5]: Convento dei Frati minimi

Altra denominazione [2 / 5]: Collegio delle Dame Inglesi

Altra denominazione [3 / 5]: Collegio delle Dame Inglesi

Altra denominazione [4 / 5]: Collegio delle Grazie

Altra denominazione [5 / 5]: Collegio delle Grazie

ALTRE LOCALIZZAZIONI GEOGRAFICO-AMMINISTRATIVE

Tipo di localizzazione: luogo di collocazione successiva

LOCALIZZAZIONE GEOGRAFICO-AMMINISTRATIVA [1 / 3]

Stato: Italia

Regione: Lombardia

Provincia: LO

Comune: Lodi

COLLOCAZIONE SPECIFICA [1 / 3]

Tipologia: palazzo

Qualificazione: privato

Denominazione: Collegio della Beata Vergine delle Grazie

Denominazione struttura conservativa - livello 1: Collezione privata Fondazione Cosway Maria

DATA [1 / 3]

Data ingresso: 1812 post

Data uscita: 1833

Tipo di localizzazione: luogo di collocazione successiva

LOCALIZZAZIONE GEOGRAFICO-AMMINISTRATIVA [2 / 3]

Stato: Italia

Regione: Lombardia

Provincia: LO

Comune: Lodi

COLLOCAZIONE SPECIFICA [2 / 3]

Tipologia: palazzo

Qualificazione: privato

Denominazione: Istituto delle Dame Inglesi

Denominazione struttura conservativa - livello 1: Collezione privata Fondazione Cosway Maria

DATA [2 / 3]

Data ingresso: 1833

Data uscita: 1948

Tipo di localizzazione: luogo di collocazione successiva

LOCALIZZAZIONE GEOGRAFICO-AMMINISTRATIVA [3 / 3]

Stato: Italia

Regione: Lombardia

Provincia: LO

Comune: Lodi

COLLOCAZIONE SPECIFICA [3 / 3]

Tipologia: palazzo

Qualificazione: privato

Denominazione: Collegio delle suore di Maria Santissima Bambina

Denominazione struttura conservativa - livello 1: Collezione privata Fondazione Cosway Maria

DATA [3 / 3]

Data ingresso: 1948

Data uscita: 1978

RAPPORTO

AREA DEL LIBRO

Tipologia: libro

Autore della pubblicazione: Stampart Francisco de / Prenner Antonius de

Titolo della pubblicazione

PRODROMUS, / Ober / Vor - Nicht / Des eroffneten / Schau und Bunder-Brachtes / Uller beren / Un dem Kaiserl-Bof / Allerhochst Seiner Maisert Konigl - und Lathof (...)

Numero di edizione: Vienna/ 1735

Numero pagina/tavola: 16

CRONOLOGIA

CRONOLOGIA GENERICA

Secolo: sec. XVIII

CRONOLOGIA SPECIFICA

Da: 1735

Validità: ca.

A: 1735

Validità: ca.

Motivazione cronologia: data

DEFINIZIONE CULTURALE

AUTORE [1 / 2]

Ruolo: incisore

Nome di persona o ente: Stampart Francisco de

Tipo intestazione: P

Dati anagrafici/Periodo di attività: 1675/ 1750

Codice scheda autore: SV010-00741

Motivazione dell'attribuzione: iscrizione

AUTORE [2 / 2]

Ruolo: incisore

Nome di persona o ente: Prenner Antonio de

Tipo intestazione: P

Dati anagrafici/Periodo di attività: 1683/ 1761

Codice scheda autore: SV010-00742

Motivazione dell'attribuzione: iscrizione

DATI TECNICI

MATERIA E TECNICA

Materia: acquaforte

MISURE

Unità: mm

Altezza: 330

Larghezza: 249

Validità: ca.

MISURE FOGLIO

Unità: mm

Altezza: 438

Larghezza: 337

Validità: ca.

Indicazioni sul soggetto: OGGETTI: quadri.

DATI ANALITICI

ISCRIZIONI

Classe di appartenenza: didascalica

Lingua: tedesco

Tipo di caratteri: corsivo

Posizione: in basso al centro

Trascrizione

ES IST DER GRIECHEN KUNST NICHT MIT ATHEN VERSTAUBET / WAS ROM HAT GROS GENTACH, NOCH HEUTE UBRIG BLEIH ET...

Notizie storico-critiche

Il volume illustra la collezione di dipinti acquistati dagli Asburgo nel corso del tempo. La pinacoteca di Vienna è costituita da quattro nuclei di collezioni: da quella dell'imperatore Rodolfo II, che fu traslata a Vienna dopo il 1612, anno della sua morte; da quella dell'arciduca Leopoldo Guglielmo (1614-1662), fratello dell'imperatore Ferdinando III, imperniata soprattutto sulla pittura veneziana e dell'Italia settentrionale del Quattrocento e del Cinquecento, sui fiamminghi, che fu trasferita a Vienna nel 1656, collocata nella Stallburg e perfettamente catalogata, finchè nel 1662 ne prese possesso l'imperatore Leopoldo I. Gran parte dei dipinti furono trasferiti a Vienna sotto Carlo VI negli anni Venti del XVIII secolo, nell'ambito della riorganizzazione delle collezioni imperiali e disposti secondo criteri barocchi e decorativi nelle sale della Stallburg, come le tavole in esame illustrano.

CONSERVAZIONE

STATO DI CONSERVAZIONE

Data: 2006

Stato di conservazione: buono

Indicazioni specifiche: macchie: lungo i bordi

Fonte: visione diretta

CONDIZIONE GIURIDICA E VINCOLI

CONDIZIONE GIURIDICA

Indicazione generica: proprietà privata

FONTI E DOCUMENTI DI RIFERIMENTO

DOCUMENTAZIONE FOTOGRAFICA

Codice univoco della risorsa: SC_S_5r010-00641_IMG-0000052850

Genere: documentazione allegata

Tipo: fotografia colore

Codice identificativo: SBAS MI 253069_S

Note: fotografia su supporto digitale, formato jpg

Collocazione del file nell'archivio locale: C:\tesi monja\COSWAY - S

Nome del file originale: 253069_S.jpg

BIBLIOGRAFIA [1 / 6]

Genere: bibliografia di confronto

Autore: Benezit E.

Titolo contributo: Dictionnaire critique et documentaire des Peintres, Sculptures, Dessinateurs et Graveurs

Luogo di edizione: Grund

Anno di edizione: 1924

Codice scheda bibliografia: 5r010-00003

BIBLIOGRAFIA [2 / 6]

Genere: bibliografia di confronto

Autore: Milesi G.

Titolo contributo: Dizionario degli incisori

Luogo di edizione: Bergamo

Anno di edizione: 1989

Codice scheda bibliografia: 5r010-00021

BIBLIOGRAFIA [3 / 6]

Genere: bibliografia di confronto

Autore: Bellini P.

Titolo contributo: Dizionario della stampa d'arte

Luogo di edizione: Milano

Anno di edizione: 1995

Codice scheda bibliografia: 5r010-00002

BIBLIOGRAFIA [4 / 6]

Genere: bibliografia di confronto

Autore: Gipponi T.

Titolo contributo: Maria e Richard Cosway

Luogo di edizione: Torino

Anno di edizione: 1998

Codice scheda bibliografia: 5r010-00005

BIBLIOGRAFIA [5 / 6]

Genere: bibliografia specifica

Autore: Dizionario Enciclopedico

Titolo contributo: Dizionario Enciclopedico Bolaffi dei pittori e degli incisori italiani

Luogo di edizione: Milano

Anno di edizione: 1972-1981

Codice scheda bibliografia: 5r010-00039

BIBLIOGRAFIA [6 / 6]

Genere: bibliografia di confronto

Autore: Saur

Titolo contributo: Allgemeines Kunstler-Lexikon

Luogo di edizione: Munchen-Leipzig

Anno di edizione: 1999/ 2000

Codice scheda bibliografia: 5r010-00025

COMPILAZIONE

COMPILAZIONE

Anno di redazione: 2005

Ente compilatore: Fondazione Maria Cosway

Nome: Faraoni, Monja

Funzionario responsabile: Maderna, Valentina