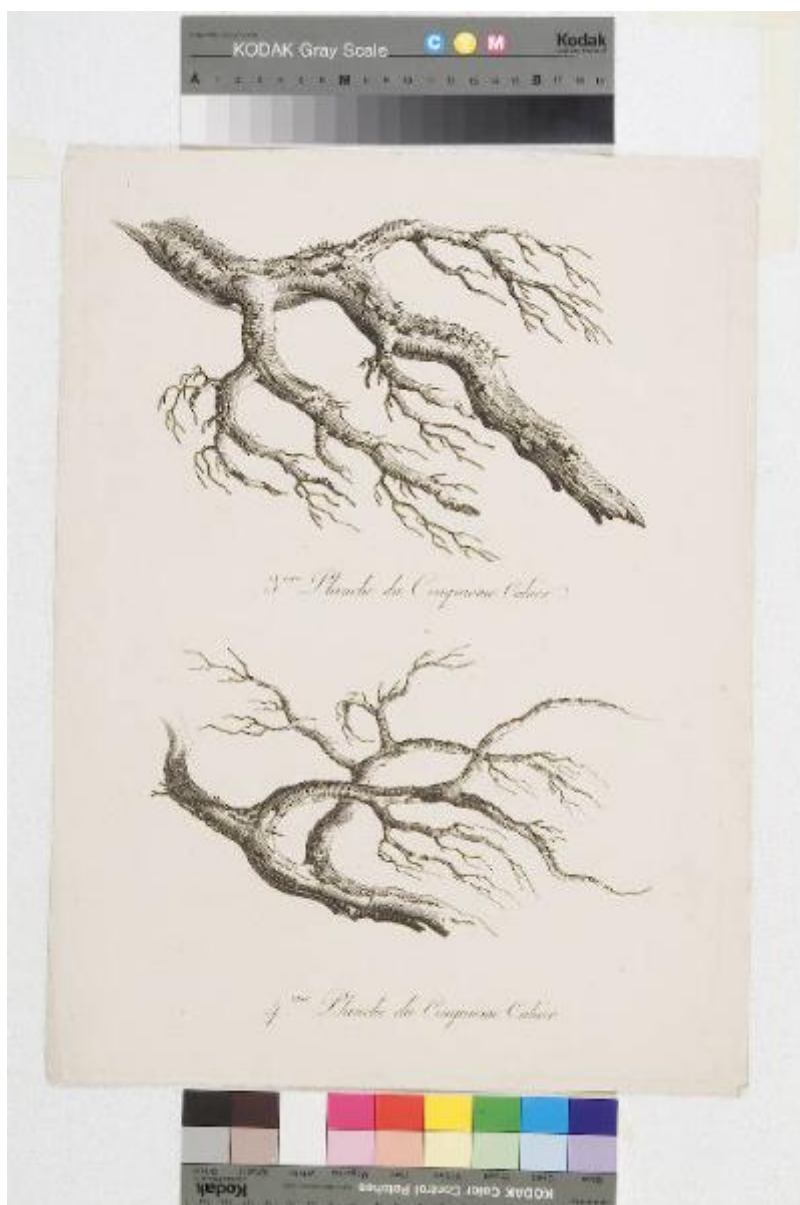


PRINCIPES RAISONNES / DU PAYSAGE, / A L'USAGE DES ECOLES DES DEPARTEMENTS / DE L'EMPIRE FRANCAIS, / DESSINES D'APRES NATURE

Scuola francese



Link risorsa: <https://www.lombardiabeniculturali.it/stampe/schede/5r010-00678/>

Scheda SIRBeC: <https://www.lombardiabeniculturali.it/stampe/schede-complete/5r010-00678/>

CODICI

Unità operativa: 5r010

Numero scheda: 678

Codice scheda: 5r010-00678

Tipo scheda: S

Livello ricerca: C

CODICE UNIVOCO

Codice regione: 03

Numero catalogo generale: 00622750

Ente schedatore: R03/ Fondazione Maria Cosway

Ente competente: S27

RELAZIONI

RELAZIONI CON ALTRI BENI

Tipo relazione: correlazione

Tipo scheda: S

OGGETTO

OGGETTO

Definizione: stampa smarginata

Tipologia: stampa di invenzione

QUANTITA'

Numero: 19

Numero d'ordine: 18

Disponibilità del bene: reale

SOGGETTO

Categoria generale: essere umano e uomo in generale

Identificazione: Rami d'albero

Titolo proprio

PRINCIPES RAISONNES / DU PAYSAGE, / A L'USAGE DES ECOLES DES DEPARTEMENS / DE L'EMPIRE FRANCAIS, / DESSINES D'APRES NATURE

Tipo titolo: dalla stampa

LOCALIZZAZIONE GEOGRAFICO-AMMINISTRATIVA

INDICAZIONE DEL CONTENITORE FISICO

Codice del contenitore fisico: 8845

Categoria del contenitore fisico: architettura

LOCALIZZAZIONE GEOGRAFICO-AMMINISTRATIVA ATTUALE

Stato: Italia

Regione: Lombardia

Provincia: LO

Nome provincia: Lodi

Codice ISTAT comune: 098031

Comune: Lodi

COLLOCAZIONE SPECIFICA

Tipologia: convento

Qualificazione: pubblico

Denominazione: Collegio Maria Cosway - complesso

Indirizzo: Via Paolo Gorini, 2,4,6,8,10,12bis

Denominazione struttura conservativa - livello 1: Fondazione Maria Cosway

Tipologia struttura conservativa: museo

Collocazione originaria: SC

Altra denominazione [1 / 5]: Convento dei Frati minimi

Altra denominazione [2 / 5]: Collegio delle Dame Inglesi

Altra denominazione [3 / 5]: Collegio delle Dame Inglesi

Altra denominazione [4 / 5]: Collegio delle Grazie

Altra denominazione [5 / 5]: Collegio delle Grazie

ALTRE LOCALIZZAZIONI GEOGRAFICO-AMMINISTRATIVE

Tipo di localizzazione: luogo di collocazione successiva

LOCALIZZAZIONE GEOGRAFICO-AMMINISTRATIVA [1 / 3]

Stato: Italia

Regione: Lombardia

Provincia: LO

Comune: Lodi

COLLOCAZIONE SPECIFICA [1 / 3]

Tipologia: palazzo

Qualificazione: privato

Denominazione: Collegio della Beata Vergine delle Grazie

Denominazione struttura conservativa - livello 1: Collezione privata Fondazione Cosway Maria

DATA [1 / 3]

Data ingresso: 1812 post

Data uscita: 1833

Tipo di localizzazione: luogo di collocazione successiva

LOCALIZZAZIONE GEOGRAFICO-AMMINISTRATIVA [2 / 3]

Stato: Italia

Regione: Lombardia

Provincia: LO

Comune: Lodi

COLLOCAZIONE SPECIFICA [2 / 3]

Tipologia: palazzo

Qualificazione: privato

Denominazione: Istituto delle Dame Inglesi

Denominazione struttura conservativa - livello 1: Collezione privata Fondazione Cosway Maria

DATA [2 / 3]

Data ingresso: 1833

Data uscita: 1948

Tipo di localizzazione: luogo di collocazione successiva

LOCALIZZAZIONE GEOGRAFICO-AMMINISTRATIVA [3 / 3]

Stato: Italia

Regione: Lombardia

Provincia: LO

Comune: Lodi

COLLOCAZIONE SPECIFICA [3 / 3]

Tipologia: palazzo

Qualificazione: privato

Denominazione: Collegio delle suore di Maria Santissima Bambina

Denominazione struttura conservativa - livello 1: Collezione privata Fondazione Cosway Maria

DATA [3 / 3]

Data ingresso: 1948

Data uscita: 1978

RAPPORTO

AREA DEL LIBRO

Tipologia: cartella

Autore della pubblicazione: Bettoni Nicolò

Titolo della pubblicazione

PRINCIPES RAISONNES / DU PAYSAGE, / A L'USAGE DES ECOLES DES DEPARTEMENS / DE L'EMPIRE FRANCAIS, / DESSINES D'APRES NATURE

Numero di edizione: Parigi/ 1804

Numero pagina/tavola: 18

CRONOLOGIA

CRONOLOGIA GENERICA

Secolo: sec. XIX

CRONOLOGIA SPECIFICA

Da: 1804

Validità: ca.

A: 1804

Validità: ca.

Motivazione cronologia: data

DEFINIZIONE CULTURALE

AMBITO CULTURALE

Denominazione: Scuola francese

Riferimento all'intervento: incisore

Motivazione dell'attribuzione: analisi stilistica

DEDICA

Data: 1804

Circostanza: omaggio

Fonte: iscrizione

Nome del dedicante: Mandevare Michel N

Nome del dedicatario: Fourcroy M. Conseiller - d'Etaz, Directeur General de l'Instruction Publique

DATI TECNICI

MATERIA E TECNICA

Materia: vernice molle

MISURE

Unità: mm

Altezza: 428

Larghezza: 300

Validità: ca.

MISURE FOGLIO

Unità: mm

Altezza: 437

Larghezza: 326

Validità: ca.

Indicazioni sul soggetto: VEGETALI: rami d'albero.

DATI ANALITICI

ISCRIZIONI [1 / 2]

Classe di appartenenza: documentaria

Lingua: francese

Tipo di caratteri: corsivo

Posizione: in alto al centro

Trascrizione: 3eme PLANCHE D CINQUIEME CAHIER

ISCRIZIONI [2 / 2]

Classe di appartenenza: documentaria

Lingua: francese

Tipo di caratteri: corsivo

Posizione: in basso al centro

Trascrizione: 4eme PLANCHE D CINQUIEME CAHIER

Notizie storico-critiche

La cartella raccoglie, per scopi puramente didattici, una serie di incisioni botaniche i cui soggetti sono piante disegnate dal vero e poi riprodotte in studio.

CONSERVAZIONE

STATO DI CONSERVAZIONE

Data: 2006

Stato di conservazione: discreto

Indicazioni specifiche: bordi leggermente frastagliati, taglio della carta in basso a destra

Fonte: visione diretta

CONDIZIONE GIURIDICA E VINCOLI

CONDIZIONE GIURIDICA

Indicazione generica: proprietà privata

FONTI E DOCUMENTI DI RIFERIMENTO

DOCUMENTAZIONE FOTOGRAFICA

Codice univoco della risorsa: SC_S_5r010-00678_IMG-0000053366

Genere: documentazione allegata

Tipo: fotografia colore

Codice identificativo: SBAS MI 252790_S

Note: fotografia su supporto digitale, formato jpg

Collocazione del file nell'archivio locale: C:\tesi monja\COSWAY - S

Nome del file originale: 252790_S.jpg

BIBLIOGRAFIA [1 / 6]

Genere: bibliografia di confronto

Autore: Milesi G.

Titolo contributo: Dizionario degli incisori

Luogo di edizione: Bergamo

Anno di edizione: 1989

Codice scheda bibliografia: 5r010-00021

BIBLIOGRAFIA [2 / 6]

Genere: bibliografia di confronto

Autore: Bellini P.

Titolo contributo: Dizionario della stampa d'arte

Luogo di edizione: Milano

Anno di edizione: 1995

Codice scheda bibliografia: 5r010-00002

BIBLIOGRAFIA [3 / 6]

Genere: bibliografia di confronto

Autore: Gipponi T.

Titolo contributo: Maria e Richard Cosway

Luogo di edizione: Torino

Anno di edizione: 1998

Codice scheda bibliografia: 5r010-00005

BIBLIOGRAFIA [4 / 6]

Genere: bibliografia specifica

Autore: Dizionario Enciclopedico

Titolo contributo: Dizionario Enciclopedico Bolaffi dei pittori e degli incisori italiani

Luogo di edizione: Milano

Anno di edizione: 1972-1981

Codice scheda bibliografia: 5r010-00039

BIBLIOGRAFIA [5 / 6]

Genere: bibliografia di confronto

Autore: Saur

Titolo contributo: Allgemeines Künstler-Lexikon

Luogo di edizione: Munchen-Leipzig

Anno di edizione: 1999/ 2000

Codice scheda bibliografia: 5r010-00025

BIBLIOGRAFIA [6 / 6]

Genere: bibliografia di confronto

Autore: Benezit E.

Titolo contributo: Dictionnaire critique et documentaire des Peintres, Sculptures, Dessinateurs et Graveurs

Luogo di edizione: Grund

Anno di edizione: 1924

Codice scheda bibliografia: 5r010-00003

COMPILAZIONE

COMPILAZIONE

Anno di redazione: 2005

Ente compilatore: Fondazione Maria Cosway

Nome: Faraoni, Monja

Funzionario responsabile: Maderna, Valentina