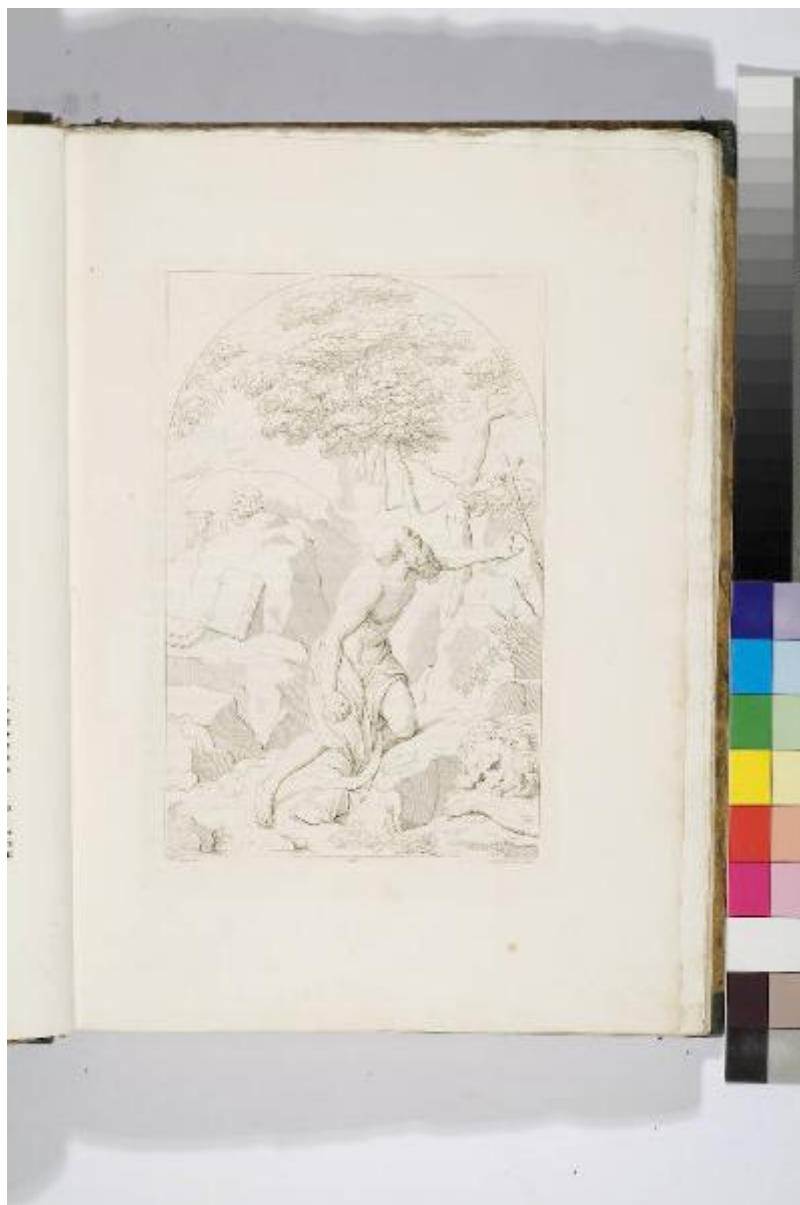


**Pinacoteca / del Palazzo reale / delle Scienze e delle Arti
/ di Milano / pubblicata / da Michele Bisi incisore / col
testo / di Robustiano Gironi / Milano / dalla stamperia
reale / MDCCCXII**

Prayer Carlo; Bisi Michele; Vecellio Tiziano



Scheda SIRBeC: <https://www.lombardiabeniculturali.it/stampe/schede-complete/5r010-02341/>

CODICI

Unità operativa: 5r010

Numero scheda: 2341

Codice scheda: 5r010-02341

Tipo scheda: S

Livello ricerca: C

CODICE UNIVOCO

Codice regione: 03

Numero catalogo generale: 00642431

Ente schedatore: R03/ Fondazione Maria Cosway

Ente competente: S27

RELAZIONI

RELAZIONI CON ALTRI BENI

Tipo relazione: correlazione

Tipo scheda: S

OGGETTO

OGGETTO

Definizione: stampa

Tipologia: stampa di riproduzione

Identificazione: serie

QUANTITA'

Numero: 74

Completa/incompleta: completa

Numero d'ordine: 1

Disponibilità del bene: reale

SOGGETTO

Categoria generale: sacro

Identificazione: San Girolamo penitente nel deserto

Titolo: S. Girolamo nel deserto

Titolo proprio

Pinacoteca / del Palazzo reale / delle Scienze e delle Arti / di Milano / pubblicata / da Michele Bisi incisore / col testo / di Robustiano Gironi / Milano / dalla stamperia reale / MDCCCXII

Tipo titolo: dalla stampa

LOCALIZZAZIONE GEOGRAFICO-AMMINISTRATIVA

INDICAZIONE DEL CONTENITORE FISICO

Codice del contenitore fisico: 8845

Categoria del contenitore fisico: architettura

LOCALIZZAZIONE GEOGRAFICO-AMMINISTRATIVA ATTUALE

Stato: Italia

Regione: Lombardia

Provincia: LO

Nome provincia: Lodi

Codice ISTAT comune: 098031

Comune: Lodi

COLLOCAZIONE SPECIFICA

Tipologia: convento

Qualificazione: pubblico

Denominazione: Collegio Maria Cosway - complesso

Indirizzo: Via Paolo Gorini, 2,4,6,8,10,12bis

Denominazione struttura conservativa - livello 1: Fondazione Maria Cosway

Tipologia struttura conservativa: museo

Collocazione originaria: SC

Altra denominazione [1 / 5]: Convento dei Frati minimi

Altra denominazione [2 / 5]: Collegio delle Dame Inglesi

Altra denominazione [3 / 5]: Collegio delle Dame Inglesi

Altra denominazione [4 / 5]: Collegio delle Grazie

Altra denominazione [5 / 5]: Collegio delle Grazie

ALTRE LOCALIZZAZIONI GEOGRAFICO-AMMINISTRATIVE

Tipo di localizzazione: luogo di collocazione successiva

LOCALIZZAZIONE GEOGRAFICO-AMMINISTRATIVA [1 / 3]

Stato: Italia

Regione: Lombardia

Provincia: LO

Comune: Lodi

COLLOCAZIONE SPECIFICA [1 / 3]

Tipologia: palazzo

Qualificazione: privato

Denominazione: Collegio della Beata Vergine delle Grazie

Denominazione struttura conservativa - livello 1: Collezione privata Fondazione Cosway Maria

DATA [1 / 3]

Data ingresso: 1812/ post

Data uscita: 1833

Tipo di localizzazione: luogo di collocazione successiva

LOCALIZZAZIONE GEOGRAFICO-AMMINISTRATIVA [2 / 3]

Stato: Italia

Regione: Lombardia

Provincia: LO

Comune: Lodi

COLLOCAZIONE SPECIFICA [2 / 3]

Tipologia: palazzo

Qualificazione: privato

Denominazione: Istituto delle Dame Inglesi

Denominazione struttura conservativa - livello 1: Collezione privata Fondazione Cosway Maria

DATA [2 / 3]

Data ingresso: 1833

Data uscita: 1948

Tipo di localizzazione: luogo di collocazione successiva

LOCALIZZAZIONE GEOGRAFICO-AMMINISTRATIVA [3 / 3]

Stato: Italia

Regione: Lombardia

Provincia: LO

Comune: Lodi

COLLOCAZIONE SPECIFICA [3 / 3]

Tipologia: palazzo

Qualificazione: privato

Denominazione: Collegio delle suore di Maria Santissima Bambina

Denominazione struttura conservativa - livello 1: Collezione privata Fondazione Cosway Maria

DATA [3 / 3]

Data ingresso: 1948

Data uscita: 1978

DATI PATRIMONIALI E COLLEZIONI

INVENTARIO

Data: 2007

Numero: AFCL Cass. A. 1 (1/74)

RAPPORTO

RAPPORTO BENE FINALE/ORIGINALE

Stadio bene in esame: copia

Bene finale/originale: olio su tela

Soggetto bene finale/originale: San Girolamo penitente

Autore bene finale/originale: Vecellio Tiziano

Datazione bene finale/originale: 1555/ ca.

Collocazione bene finale/originale: MI/ Milano/ Pinacoteca di Brera

Collocazione precedente: VE/ Venezia/ chiesa di Santa Maria Nuova

AREA DEL LIBRO

Tipologia: tomo

Autore della pubblicazione: Bisi Michele

Titolo della pubblicazione

Pinacoteca / del Palazzo reale / delle Scienze e delle Arti / di Milano / pubblicata / da Michele Bisi incisore / col testo / di Robustiano Gironi / Milano / dalla stamperia reale / MDCCCXII

Numero di edizione: Bisi Michele/ Milano/ 1812

Posizione: tavola

Numero pagina/tavola: 1

CRONOLOGIA

CRONOLOGIA GENERICA

Secolo: sec. XIX

CRONOLOGIA SPECIFICA

Da: 1812

Validità: ca.

A: 1812

Validità: ca.

Motivazione cronologia: data

DEFINIZIONE CULTURALE

AUTORE [1 / 3]

Ruolo: disegnatore

Nome di persona o ente: Prayer Carlo

Tipo intestazione: P

Dati anagrafici/Periodo di attività: 1789/ 1832

Codice scheda autore: RL010-01820

Motivazione dell'attribuzione: iscrizione

AUTORE [2 / 3]

Ruolo: incisore

Nome di persona o ente: Bisi Michele

Tipo intestazione: P

Dati anagrafici/Periodo di attività: 1788/ 1875

Codice scheda autore: RL010-00334

Motivazione dell'attribuzione: iscrizione

AUTORE [3 / 3]

Ruolo: inventore

Nome di persona o ente: Vecellio Tiziano

Tipo intestazione: P

Dati anagrafici/Periodo di attività: 1488-1490/ 1576

Codice scheda autore: RL010-02257

Motivazione dell'attribuzione: iscrizione

DEDICA

Data: 1812

Circostanza: catalogo della pinacoteca

Fonte: iscrizione

Nome del dedicante: Bisi Michele

Nome del dedicatario: Beauharnais Eugène Principe, Vicerè d'Italia e Principe di Venezia

DATI TECNICI

MATERIA E TECNICA

Materia: aquaforte

MISURE

Unità: mm

Altezza: 253

Larghezza: 163

Validità: ca.

MISURE FOGLIO

Unità: mm

Altezza: 350

Larghezza: 245

Validità: ca.

Indicazioni sul soggetto

Personaggi: San Girolamo. Attributi: (San Girolamo) sasso, leone, teschio, libro, clessidra, Crocifisso, leone. Paesaggio: alberi; rocce

DATI ANALITICI

ISCRIZIONI [1 / 3]

Classe di appartenenza: indicazione di responsabilità

Tipo di caratteri: corsivo

Posizione: in basso a sinistra

Trascrizione: CARLO PRAYER DIS.

ISCRIZIONI [2 / 3]

Classe di appartenenza: documentaria

Tipo di caratteri: lettere capitali

Posizione: in basso al centro

Trascrizione: 1812

ISCRIZIONI [3 / 3]

Classe di appartenenza: indicazione di responsabilità

Tipo di caratteri: corsivo

Posizione: in basso a destra

Trascrizione: MICHELE BISI INCISE

Notizie storico-critiche

L'incisione riproduce la tavola dipinta da Tiziano nel 1555 per la chiesa di Santa Maria Nuova a Venezia, modificata nel diciottesimo secolo con una centinatura nella parte superiore. Il dipinto pervenne in Pinacoteca nel 1808, a causa della soppressione, voluta da Napoleone Bonaparte, di numerosi monasteri e chiese con la conseguente confisca dei beni ivi conservati. Dai vari dipartimenti, in modo particolare dal Veneto, giunse così un quantitativo consistente di opere che permisero di creare una delle più ampie collezioni di arte veneta in Italia.

CONSERVAZIONE

STATO DI CONSERVAZIONE

Data: 2007

Stato di conservazione: buono

Fonte: visione diretta

CONDIZIONE GIURIDICA E VINCOLI

CONDIZIONE GIURIDICA

Indicazione generica: proprietà privata

FONTI E DOCUMENTI DI RIFERIMENTO

DOCUMENTAZIONE FOTOGRAFICA

Codice univoco della risorsa: SC_S_5r010-02341_IMG-0000065529

Genere: documentazione allegata

Tipo: fotografia colore

Codice identificativo: SBAS MI 082799_SB

Note: fotografia digitale

Collocazione del file nell'archivio locale: C:\tesi monja\COSWAY 2007

Nome del file originale: SBAS MI 082799_SB.JPG

BIBLIOGRAFIA [1 / 2]

Genere: bibliografia di confronto

Autore: Bellini P.

Titolo contributo: Dizionario della stampa d'arte

Luogo di edizione: Milano

Anno di edizione: 1995

Codice scheda bibliografia: 5r010-00002

BIBLIOGRAFIA [2 / 2]

Genere: bibliografia specifica

Autore: Arrigoni, L./ Daffra, M./ Marani P.C.

Titolo libro o rivista: La Pinacoteca di Brera. Guida ufficiale

Luogo di edizione: Milano

Anno di edizione: 1998

Codice scheda bibliografia: 5r010-00070

V., pp., nn.: p. 115

V., tavv., figg.: fig. 2

COMPILAZIONE

COMPILAZIONE

Anno di redazione: 2007

Ente compilatore: Fondazione Maria Cosway

Nome: Faraoni, Monja

Funzionario responsabile: Maderna, Valentina

Funzionario responsabile: Gipponi, Tino