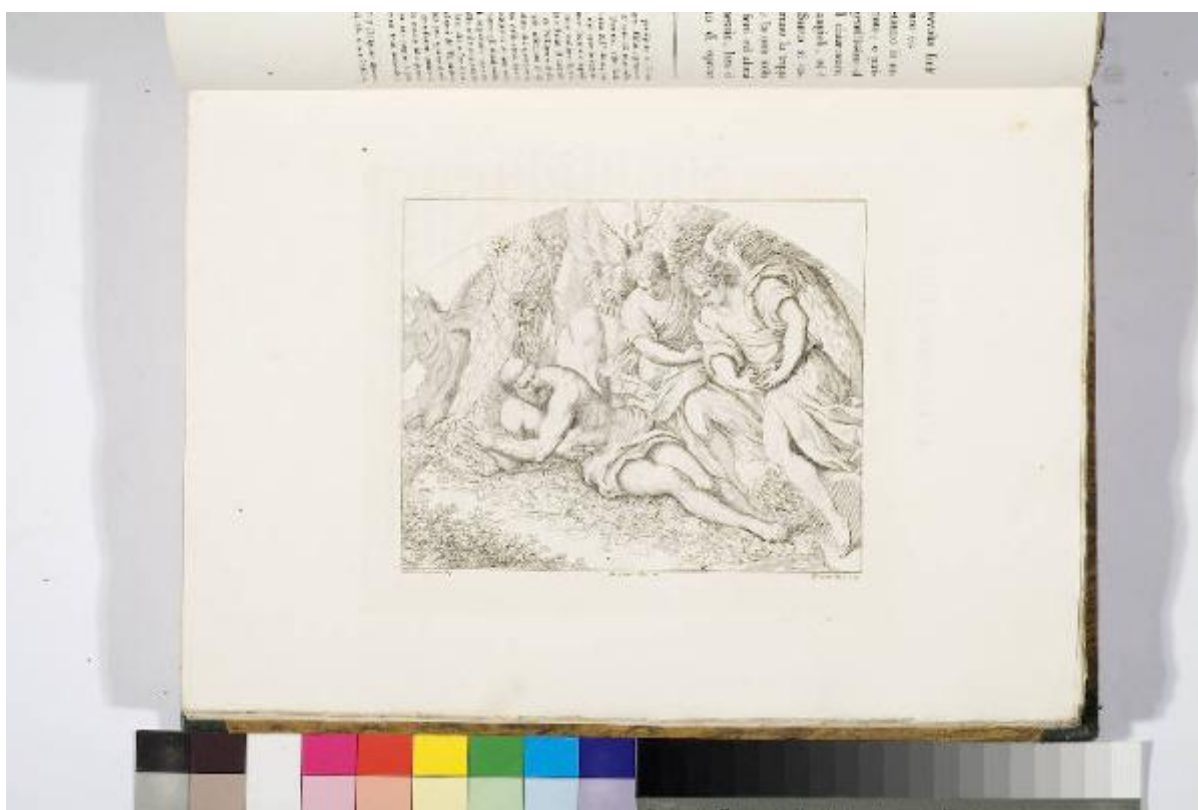


**Pinacoteca / del Palazzo reale / delle Scienze e delle Arti
/ di Milano / pubblicata / da Michele Bisi incisore / col
testo / di Robustiano Gironi / Milano / dalla stamperia
reale / MDCCCXII**

**De Antoni Antonio; Bisi Legnani Ernesta; Negretti Jacopo detto Palma il
Giovane**



Link risorsa: <https://www.lombardiabeniculturali.it/stampe/schede/5r010-02351/>

Scheda SIRBeC: <https://www.lombardiabeniculturali.it/stampe/schede-complete/5r010-02351/>

CODICI

Unità operativa: 5r010

Numero scheda: 2351

Codice scheda: 5r010-02351

Tipo scheda: S

Livello ricerca: C

CODICE UNIVOCO

Codice regione: 03

Numero catalogo generale: 00642441

Ente schedatore: R03/ Fondazione Maria Cosway

Ente competente: S27

RELAZIONI

RELAZIONI CON ALTRI BENI

Tipo relazione: correlazione

Tipo scheda: S

OGGETTO

OGGETTO

Definizione: stampa

Tipologia: stampa di riproduzione

Identificazione: serie

QUANTITA'

Numero: 74

Completa/incompleta: completa

Numero d'ordine: 11

Disponibilità del bene: reale

SOGGETTO

Categoria generale: sacro

Identificazione: San Francesco d'Assisi penitente sostenuto da due angeli

Titolo: La tentazione di S. Benedetto

Titolo proprio

Pinacoteca / del Palazzo reale / delle Scienze e delle Arti / di Milano / pubblicata / da Michele Bisi incisore / col testo / di Robustiano Gironi / Milano / dalla stamperia reale / MDCCCXII

Tipo titolo: dalla stampa

LOCALIZZAZIONE GEOGRAFICO-AMMINISTRATIVA

INDICAZIONE DEL CONTENITORE FISICO

Codice del contenitore fisico: 8845

Categoria del contenitore fisico: architettura

LOCALIZZAZIONE GEOGRAFICO-AMMINISTRATIVA ATTUALE

Stato: Italia

Regione: Lombardia

Provincia: LO

Nome provincia: Lodi

Codice ISTAT comune: 098031

Comune: Lodi

COLLOCAZIONE SPECIFICA

Tipologia: convento

Qualificazione: pubblico

Denominazione: Collegio Maria Cosway - complesso

Indirizzo: Via Paolo Gorini, 2,4,6,8,10,12bis

Denominazione struttura conservativa - livello 1: Fondazione Maria Cosway

Tipologia struttura conservativa: museo

Collocazione originaria: SC

Altra denominazione [1 / 5]: Convento dei Frati minimi

Altra denominazione [2 / 5]: Collegio delle Dame Inglesi

Altra denominazione [3 / 5]: Collegio delle Dame Inglesi

Altra denominazione [4 / 5]: Collegio delle Grazie

Altra denominazione [5 / 5]: Collegio delle Grazie

ALTRE LOCALIZZAZIONI GEOGRAFICO-AMMINISTRATIVE

Tipo di localizzazione: luogo di collocazione successiva

LOCALIZZAZIONE GEOGRAFICO-AMMINISTRATIVA [1 / 3]

Stato: Italia

Regione: Lombardia

Provincia: LO

Comune: Lodi

COLLOCAZIONE SPECIFICA [1 / 3]

Tipologia: palazzo

Qualificazione: privato

Denominazione: Collegio della Beata Vergine delle Grazie

Denominazione struttura conservativa - livello 1: Collezione privata Fondazione Cosway Maria

DATA [1 / 3]

Data ingresso: 1812/ post

Data uscita: 1833

Tipo di localizzazione: luogo di collocazione successiva

LOCALIZZAZIONE GEOGRAFICO-AMMINISTRATIVA [2 / 3]

Stato: Italia

Regione: Lombardia

Provincia: LO

Comune: Lodi

COLLOCAZIONE SPECIFICA [2 / 3]

Tipologia: palazzo

Qualificazione: privato

Denominazione: Istituto delle Dame Inglesi

Denominazione struttura conservativa - livello 1: Collezione privata Fondazione Cosway Maria

DATA [2 / 3]

Data ingresso: 1833

Data uscita: 1948

Tipo di localizzazione: luogo di collocazione successiva

LOCALIZZAZIONE GEOGRAFICO-AMMINISTRATIVA [3 / 3]

Stato: Italia

Regione: Lombardia

Provincia: LO

Comune: Lodi

COLLOCAZIONE SPECIFICA [3 / 3]

Tipologia: palazzo

Qualificazione: privato

Denominazione: Collegio delle suore di Maria Santissima Bambina

Denominazione struttura conservativa - livello 1: Collezione privata Fondazione Cosway Maria

DATA [3 / 3]

Data ingresso: 1948

Data uscita: 1978

DATI PATRIMONIALI E COLLEZIONI

INVENTARIO

Data: 2007

Numero: AFCL Cass. A. 1 (1/74)

RAPPORTO

RAPPORTO BENE FINALE/ORIGINALE

Stadio bene in esame: copia

Bene finale/originale: olio su tela

Soggetto bene finale/originale: San Francesco d'Assisi penitente

Autore bene finale/originale: Negretti Jacopo detto Palma il Giovane

Datazione bene finale/originale: 1598

Collocazione bene finale/originale: MI/ Milano/ Procura generale della Repubblica

Collocazione precedente: VE/ Venezia/ Chiesa di San Nicolò dei Frari

AREA DEL LIBRO

Tipologia: tomo

Autore della pubblicazione: Bisi Michele

Titolo della pubblicazione

Pinacoteca / del Palazzo reale / delle Scienze e delle Arti / di Milano / pubblicata / da Michele Bisi incisore / col testo / di Robustiano Gironi / Milano / dalla stamperia reale / MDCCCXII

Numero di edizione: Bisi Michele/ Milano/ 1812

Posizione: tavola

Numero pagina/tavola: 11

CRONOLOGIA

CRONOLOGIA GENERICA

Secolo: sec. XIX

CRONOLOGIA SPECIFICA

Da: 1812

Validità: ca.

A: 1812

Validità: ca.

Motivazione cronologia: data

DEFINIZIONE CULTURALE

AUTORE [1 / 3]

Ruolo: disegnatore

Nome di persona o ente: De Antoni Antonio

Tipo intestazione: P

Dati anagrafici/Periodo di attività: notizie sec. XIX prima metà/ 1854

Codice scheda autore: RL010-00775

Motivazione dell'attribuzione: iscrizione

AUTORE [2 / 3]

Ruolo: incisore

Nome di persona o ente: Bisi Legnani Ernesta

Tipo intestazione: P

Dati anagrafici/Periodo di attività: 1788/ 1859

Codice scheda autore: RL010-00333

Motivazione dell'attribuzione: iscrizione

AUTORE [3 / 3]

Ruolo: inventore

Nome di persona o ente: Negretti Jacopo detto Palma il Giovane

Tipo intestazione: P

Dati anagrafici/Periodo di attività: 1544/ 1628

Codice scheda autore: RL010-01603

Motivazione dell'attribuzione: iscrizione

DEDICA

Data: 1812

Circostanza: catalogo della pinacoteca

Fonte: iscrizione

Nome del dedicante: Bisi Michele

Nome del dedicatario: Beauharnais Eugène Principe, Vicerè d'Italia e Principe di Venezia

DATI TECNICI

MATERIA E TECNICA

Materia: acquaforte

MISURE

Unità: mm

Altezza: 178

Larghezza: 210

Validità: ca.

MISURE FOGLIO

Unità: mm

Altezza: 357

Larghezza: 250

Validità: ca.

Indicazioni sul soggetto: Personaggi: San Francesco; angeli; diavolo. Paesaggio: alberi; rovi; cespugli

DATI ANALITICI

ISCRIZIONI [1 / 3]

Classe di appartenenza: indicazione di responsabilità

Tipo di caratteri: corsivo

Posizione: in basso a sinistra

Trascrizione: PALMA IL GIOVANE DIP.

ISCRIZIONI [2 / 3]

Classe di appartenenza: documentaria

Tipo di caratteri: lettere capitali

Posizione: in basso al centro

Trascrizione: DE ANTONI DIS.

ISCRIZIONI [3 / 3]

Classe di appartenenza: indicazione di responsabilità

Tipo di caratteri: corsivo

Posizione: in basso a destra

Trascrizione: ERNESTA BISI INC.

Notizie storico-critiche

L'incisione raffigura la tela di Palma il Giovane giunta a Brera nel 1808 dalla Sovrintendenza Generale dei Beni della Corona, poi passata in deposito alla Procura Generale della Repubblica, Uffici Avvocati Generali della Repubblica, Milano. L'opera faceva parte del ciclo di sette tele in origine collocate nelle lunette sotto la volta della cappella dedicata a San Francesco nella chiesa di San Nicolò dei Frari a Venezia. E' l'unica opera pervenutaci. Per quanto riguarda l'autrice dell'incisione, fu una delle migliori buliniste italiane, allieva dell'incisore Giuseppe Longhi. Sposò il pittore Giuseppe Bisi. Alla Galleria d'Arte Moderna di Milano si conservano tre ritratti all'acquarello.

CONSERVAZIONE

STATO DI CONSERVAZIONE

Data: 2007

Stato di conservazione: buono

Fonte: visione diretta

CONDIZIONE GIURIDICA E VINCOLI

CONDIZIONE GIURIDICA

Indicazione generica: proprietà privata

FONTI E DOCUMENTI DI RIFERIMENTO

DOCUMENTAZIONE FOTOGRAFICA

Codice univoco della risorsa: SC_S_5r010-02351_IMG-0000065579

Genere: documentazione allegata

Tipo: fotografia colore

Codice identificativo: SBAS MI 082809_SB

Note: fotografia digitale

Collocazione del file nell'archivio locale: C:\tesi monja\COSWAY 2007

Nome del file originale: SBAS MI 082809_SB.JPG

BIBLIOGRAFIA [1 / 5]

Genere: bibliografia specifica

Autore: Comanducci A.M.

Titolo libro o rivista: Dizionario illustrato dei pittori e incisori italiani e moderni (1800-1900)

Luogo di edizione: Milano

Anno di edizione: 1945

Codice scheda bibliografia: 5r010-00072

V., pp., nn.: V. I, p. 72

BIBLIOGRAFIA [2 / 5]

Genere: bibliografia specifica

Autore: Mazzocca F.

Titolo libro o rivista: Storia dell'arte italiana

Titolo contributo: L'illustrazione romantica. Il ritatto tra storia, propoganda e consumo

Luogo di edizione: Torino

Anno di edizione: 1981

Codice scheda bibliografia: 5r010-00074

V., pp., nn.: V. 9**, p. 376

BIBLIOGRAFIA [3 / 5]

Genere: bibliografia specifica

Autore: Arrigoni, L./ Coppa, S. / Olivari, M.

Titolo libro o rivista: Pinacoteca di Brera. Scuola veneta

Titolo contributo: Veneto

Luogo di edizione: Milano

Anno di edizione: 1990

Codice scheda bibliografia: 5r010-00073

V., pp., nn.: pp. 185-187

V., tavv., figg.: tav. 99

BIBLIOGRAFIA [4 / 5]

Genere: bibliografia di confronto

Autore: Bellini P.

Titolo contribuito: Dizionario della stampa d'arte

Luogo di edizione: Milano

Anno di edizione: 1995

Codice scheda bibliografia: 5r010-00002

BIBLIOGRAFIA [5 / 5]

Genere: bibliografia specifica

Autore: Arrigoni, L./ Daffra, M./ Marani P.C.

Titolo libro o rivista: La Pinacoteca di Brera. Guida ufficiale

Luogo di edizione: Milano

Anno di edizione: 1998

Codice scheda bibliografia: 5r010-00070

COMPILAZIONE

COMPILAZIONE

Anno di redazione: 2007

Ente compilatore: Fondazione Maria Cosway

Nome: Faraoni, Monja

Funzionario responsabile: Maderna, Valentina

Funzionario responsabile: Gipponi, Tino