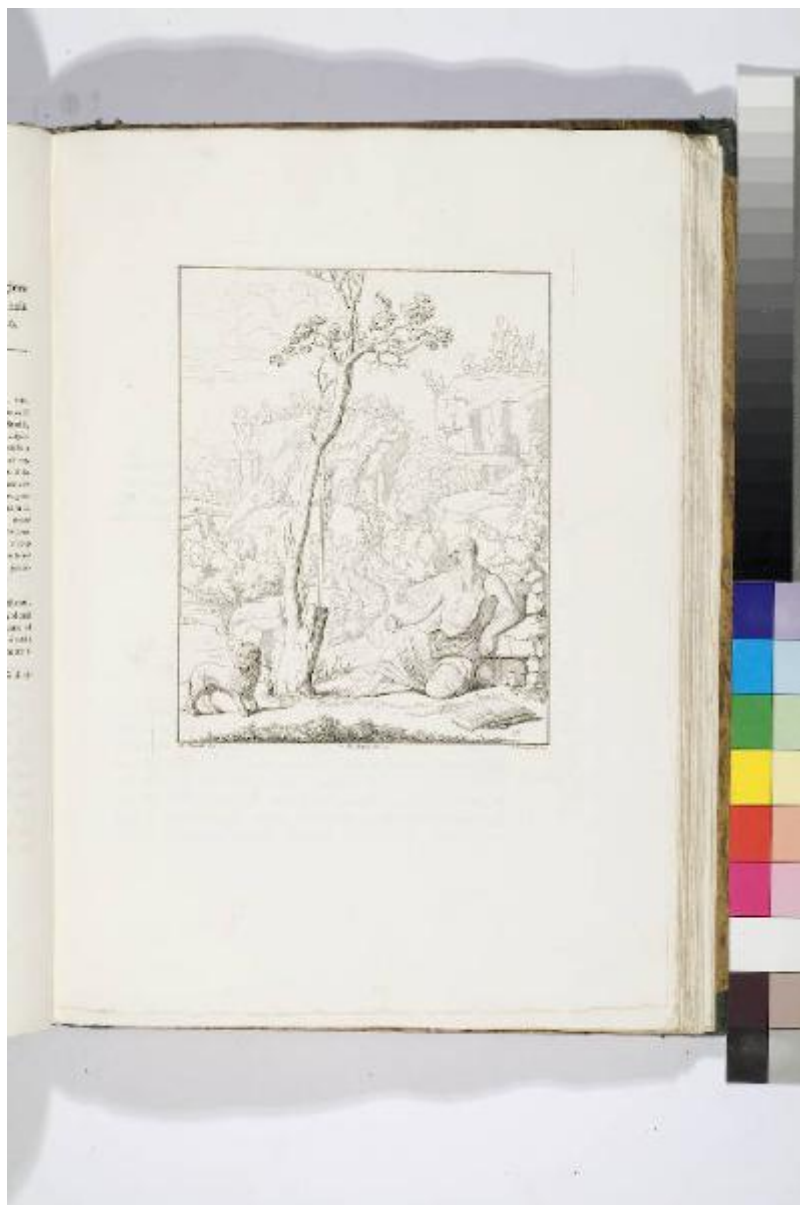


**Pinacoteca / del Palazzo reale / delle Scienze e delle Arti  
/ di Milano / pubblicata / da Michele Bisi incisore / col  
testo / di Robustiano Gironi / Milano / dalla stamperia  
reale / MDCCCXII**

**De Antoni Antonio; Fumagalli Ignazio; Basaiti Marco (bottega)**



Scheda SIRBeC: <https://www.lombardiabeniculturali.it/stampe/schede-complete/5r010-02376/>

## CODICI

Unità operativa: 5r010

Numero scheda: 2376

Codice scheda: 5r010-02376

Tipo scheda: S

Livello ricerca: C

### CODICE UNIVOCO

Codice regione: 03

Numero catalogo generale: 00642466

Ente schedatore: R03/ Fondazione Maria Cosway

Ente competente: S27

## RELAZIONI

### RELAZIONI CON ALTRI BENI

Tipo relazione: correlazione

Tipo scheda: S

## OGGETTO

### OGGETTO

Definizione: stampa

Tipologia: stampa di riproduzione

Identificazione: serie

### QUANTITA'

Numero: 74

Completa/incompleta: completa

Numero d'ordine: 36

Disponibilità del bene: reale

### SOGGETTO

Categoria generale: sacro

Identificazione: San Girolamo penitente nel deserto

Titolo: S. Gerolamo nel deserto

Titolo proprio

Pinacoteca / del Palazzo reale / delle Scienze e delle Arti / di Milano / pubblicata / da Michele Bisi incisore / col testo / di Robustiano Gironi / Milano / dalla stamperia reale / MDCCCXII

Tipo titolo: dalla stampa

## LOCALIZZAZIONE GEOGRAFICO-AMMINISTRATIVA

### INDICAZIONE DEL CONTENITORE FISICO

Codice del contenitore fisico: 8845

Categoria del contenitore fisico: architettura

### LOCALIZZAZIONE GEOGRAFICO-AMMINISTRATIVA ATTUALE

Stato: Italia

Regione: Lombardia

Provincia: LO

Nome provincia: Lodi

Codice ISTAT comune: 098031

Comune: Lodi

### COLLOCAZIONE SPECIFICA

Tipologia: convento

Qualificazione: pubblico

Denominazione: Collegio Maria Cosway - complesso

Indirizzo: Via Paolo Gorini, 2,4,6,8,10,12bis

Denominazione struttura conservativa - livello 1: Fondazione Maria Cosway

Tipologia struttura conservativa: museo

Collocazione originaria: SC

Altra denominazione [1 / 5]: Convento dei Frati minimi

Altra denominazione [2 / 5]: Collegio delle Dame Inglesi

Altra denominazione [3 / 5]: Collegio delle Dame Inglesi

Altra denominazione [4 / 5]: Collegio delle Grazie

Altra denominazione [5 / 5]: Collegio delle Grazie

## ALTRE LOCALIZZAZIONI GEOGRAFICO-AMMINISTRATIVE

Tipo di localizzazione: luogo di collocazione successiva

**LOCALIZZAZIONE GEOGRAFICO-AMMINISTRATIVA [1 / 3]**

Stato: Italia

Regione: Lombardia

Provincia: LO

Comune: Lodi

**COLLOCAZIONE SPECIFICA [1 / 3]**

Tipologia: palazzo

Qualificazione: privato

Denominazione: Collegio della Beata Vergine delle Grazie

Denominazione struttura conservativa - livello 1: Collezione privata Fondazione Cosway Maria

**DATA [1 / 3]**

Data ingresso: 1812/ post

Data uscita: 1833

Tipo di localizzazione: luogo di collocazione successiva

**LOCALIZZAZIONE GEOGRAFICO-AMMINISTRATIVA [2 / 3]**

Stato: Italia

Regione: Lombardia

Provincia: LO

Comune: Lodi

**COLLOCAZIONE SPECIFICA [2 / 3]**

Tipologia: palazzo

Qualificazione: privato

Denominazione: Istituto delle Dame Inglesi

Denominazione struttura conservativa - livello 1: Collezione privata Fondazione Cosway Maria

**DATA [2 / 3]**

Data ingresso: 1833

Data uscita: 1948

Tipo di localizzazione: luogo di collocazione successiva

**LOCALIZZAZIONE GEOGRAFICO-AMMINISTRATIVA [3 / 3]**

Stato: Italia

Regione: Lombardia

Provincia: LO

Comune: Lodi

### **COLLOCAZIONE SPECIFICA [3 / 3]**

Tipologia: palazzo

Qualificazione: privato

Denominazione: Collegio delle suore di Maria Santissima Bambina

Denominazione struttura conservativa - livello 1: Collezione privata Fondazione Cosway Maria

### **DATA [3 / 3]**

Data ingresso: 1948

Data uscita: 1978

## **DATI PATRIMONIALI E COLLEZIONI**

### **INVENTARIO**

Data: 2007

Numero: AFCL Cass. A. 1 (1/74)

## **RAPPORTO**

### **RAPPORTO BENE FINALE/ORIGINALE**

Stadio bene in esame: copia

Bene finale/originale: olio su tavola

Soggetto bene finale/originale: San Girolamo penitente del deserto

Autore bene finale/originale: Basaiti Marco

### **AREA DEL LIBRO**

Tipologia: tomo

Autore della pubblicazione: Bisi Michele

Titolo della pubblicazione

Pinacoteca / del Palazzo reale / delle Scienze e delle Arti / di Milano / pubblicata / da Michele Bisi incisore / col testo / di Robustiano Gironi / Milano / dalla stamperia reale / MDCCCXII

Numero di edizione: Bisi Michele/ Milano/ 1812

Posizione: tavola

Numero pagina/tavola: 36

## CRONOLOGIA

### CRONOLOGIA GENERICA

Secolo: sec. XIX

### CRONOLOGIA SPECIFICA

Da: 1812

Validità: ca.

A: 1812

Validità: ca.

Motivazione cronologia: data

## DEFINIZIONE CULTURALE

### AUTORE [1 / 3]

Ruolo: disegnatore

Nome di persona o ente: De Antoni Antonio

Tipo intestazione: P

Dati anagrafici/Periodo di attività: notizie sec. XIX prima metà/ 1854

Codice scheda autore: RL010-00775

Motivazione dell'attribuzione: iscrizione

### AUTORE [2 / 3]

Ruolo: incisore

Nome di persona o ente: Fumagalli Ignazio

Tipo intestazione: P

Dati anagrafici/Periodo di attività: 1778/ 1842

Codice scheda autore: RL010-00970

Motivazione dell'attribuzione: iscrizione

### AUTORE [3 / 3]

Ruolo: inventore

Nome di persona o ente: Basaiti Marco

Tipo intestazione: P

Dati anagrafici/Periodo di attività: 1470 ca./ 1530 post

Codice scheda autore: RL010-00182

Riferimento all'autore: bottega

Motivazione dell'attribuzione: iscrizione

### **DEDICA**

Data: 1812

Circostanza: catalogo della pinacoteca

Fonte: iscrizione

Nome del dedicante: Bisi Michele

Nome del dedicatario: Beauharnais Eugène Principe, Vicerè d'Italia e Principe di Venezia

## **DATI TECNICI**

### **MATERIA E TECNICA**

Materia: acquaforte

### **MISURE**

Unità: mm

Altezza: 212

Larghezza: 169

Validità: ca.

### **MISURE FOGLIO**

Unità: mm

Altezza: 357

Larghezza: 250

Validità: ca.

Indicazioni sul soggetto

Personaggi: San Girolamo. Attributi: (San Girolamo) leone, sasso, libro. Paesaggio: albero, rocce, cespugli

## **DATI ANALITICI**

### **ISCRIZIONI [1 / 3]**

Classe di appartenenza: indicazione di responsabilità

Tipo di caratteri: corsivo

Posizione: in basso a sinistra

Trascrizione: M. BASAITI DIP.

### **ISCRIZIONI [2 / 3]**



Classe di appartenenza: documentaria

Tipo di caratteri: lettere capitali

Posizione: in basso al centro

Trascrizione: DE ANTONI DIS.

### **ISCRIZIONI [3 / 3]**

Classe di appartenenza: indicazione di responsabilità

Tipo di caratteri: corsivo

Posizione: in basso a destra

Trascrizione: I. FUMAGALLI INC.

Notizie storico-critiche

L'incisione raffigura la tavola riferita a Marco Basaiti e pervenuta a Brera dai beni della Corona del Regno d'Italia. Nel catalogo ragionato della Pinacoteca, questo dipinto non compare, facendo quindi ipotizzare che in un momento non ben precisato l'opera sia stata alienata dalle collezioni.

## **CONSERVAZIONE**

### **STATO DI CONSERVAZIONE**

Data: 2007

Stato di conservazione: buono

Fonte: visione diretta

## **CONDIZIONE GIURIDICA E VINCOLI**

### **CONDIZIONE GIURIDICA**

Indicazione generica: proprietà privata

## **FONTI E DOCUMENTI DI RIFERIMENTO**

### **DOCUMENTAZIONE FOTOGRAFICA**

Codice univoco della risorsa: SC\_S\_5r010-02376\_IMG-0000065723

Genere: documentazione allegata

Tipo: fotografia colore

Codice identificativo: SBAS MI 082834\_SB

Note: fotografia digitale

Collocazione del file nell'archivio locale: C:\tesi monja\COSWAY 2007

Nome del file originale: SBAS MI 082834\_SB.JPG

**BIBLIOGRAFIA [1 / 2]**

Genere: bibliografia di confronto

Autore: Arrigoni, L./ Coppa, S. / Olivari, M.

Titolo libro o rivista: Pinacoteca di Brera. Scuola veneta

Titolo contributo: Veneto

Luogo di edizione: Milano

Anno di edizione: 1990

Codice scheda bibliografia: 5r010-00073

**BIBLIOGRAFIA [2 / 2]**

Genere: bibliografia di confronto

Autore: Bellini P.

Titolo contributo: Dizionario della stampa d'arte

Luogo di edizione: Milano

Anno di edizione: 1995

Codice scheda bibliografia: 5r010-00002

## COMPILAZIONE

**COMPILAZIONE**

Anno di redazione: 2007

Ente compilatore: Fondazione Maria Cosway

Nome: Faraoni, Monja

Funzionario responsabile: Maderna, Valentina

Funzionario responsabile: Gipponi, Tino