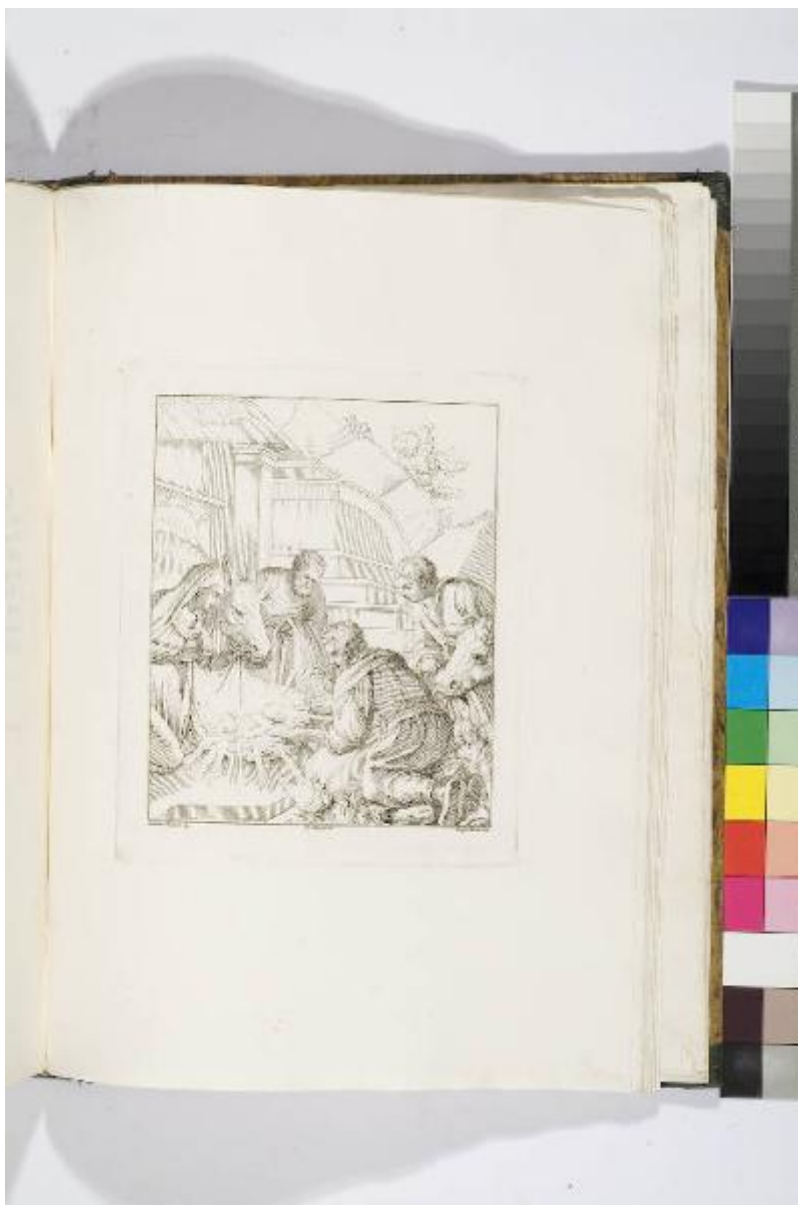


**Pinacoteca / del Palazzo reale / delle Scienze e delle Arti  
/ di Milano / pubblicata / da Michele Bisi incisore / col  
testo / di Robustiano Gironi / Milano / dalla stamperia  
reale / MDCCCXII**

**De Antoni Antonio; Bridi Luigi; Dal Ponte Leandro detto Leandro Bassano**



Scheda SIRBeC: <https://www.lombardiabeniculturali.it/stampe/schede-complete/5r010-02403/>

## CODICI

Unità operativa: 5r010

Numero scheda: 2403

Codice scheda: 5r010-02403

Tipo scheda: S

Livello ricerca: C

## CODICE UNIVOCO

Codice regione: 03

Numero catalogo generale: 00642493

Ente schedatore: R03/ Fondazione Maria Cosway

Ente competente: S27

## RELAZIONI

### RELAZIONI CON ALTRI BENI

Tipo relazione: correlazione

Tipo scheda: S

## OGGETTO

### OGGETTO

Definizione: stampa

Tipologia: stampa di riproduzione

Identificazione: serie

### QUANTITA'

Numero: 74

Completa/incompleta: completa

Numero d'ordine: 63

Disponibilità del bene: reale

### SOGGETTO

Categoria generale: sacro

Identificazione: Adorazione dei pastori

Titolo: Il presepio

Titolo proprio

Pinacoteca / del Palazzo reale / delle Scienze e delle Arti / di Milano / pubblicata / da Michele Bisi incisore / col testo / di Robustiano Gironi / Milano / dalla stamperia reale / MDCCCXII

Tipo titolo: dalla stampa

## LOCALIZZAZIONE GEOGRAFICO-AMMINISTRATIVA

### INDICAZIONE DEL CONTENITORE FISICO

Codice del contenitore fisico: 8845

Categoria del contenitore fisico: architettura

### LOCALIZZAZIONE GEOGRAFICO-AMMINISTRATIVA ATTUALE

Stato: Italia

Regione: Lombardia

Provincia: LO

Nome provincia: Lodi

Codice ISTAT comune: 098031

Comune: Lodi

### COLLOCAZIONE SPECIFICA

Tipologia: convento

Qualificazione: pubblico

Denominazione: Collegio Maria Cosway - complesso

Indirizzo: Via Paolo Gorini, 2,4,6,8,10,12bis

Denominazione struttura conservativa - livello 1: Fondazione Maria Cosway

Tipologia struttura conservativa: museo

Collocazione originaria: SC

Altra denominazione [1 / 5]: Convento dei Frati minimi

Altra denominazione [2 / 5]: Collegio delle Dame Inglesi

Altra denominazione [3 / 5]: Collegio delle Dame Inglesi

Altra denominazione [4 / 5]: Collegio delle Grazie

Altra denominazione [5 / 5]: Collegio delle Grazie

## ALTRE LOCALIZZAZIONI GEOGRAFICO-AMMINISTRATIVE

Tipo di localizzazione: luogo di collocazione successiva

**LOCALIZZAZIONE GEOGRAFICO-AMMINISTRATIVA [1 / 3]**

Stato: Italia

Regione: Lombardia

Provincia: LO

Comune: Lodi

**COLLOCAZIONE SPECIFICA [1 / 3]**

Tipologia: palazzo

Qualificazione: privato

Denominazione: Collegio della Beata Vergine delle Grazie

Denominazione struttura conservativa - livello 1: Collezione privata Fondazione Cosway Maria

**DATA [1 / 3]**

Data ingresso: 1812/ post

Data uscita: 1833

Tipo di localizzazione: luogo di collocazione successiva

**LOCALIZZAZIONE GEOGRAFICO-AMMINISTRATIVA [2 / 3]**

Stato: Italia

Regione: Lombardia

Provincia: LO

Comune: Lodi

**COLLOCAZIONE SPECIFICA [2 / 3]**

Tipologia: palazzo

Qualificazione: privato

Denominazione: Istituto delle Dame Inglesi

Denominazione struttura conservativa - livello 1: Collezione privata Fondazione Cosway Maria

**DATA [2 / 3]**

Data ingresso: 1833

Data uscita: 1948

Tipo di localizzazione: luogo di collocazione successiva

**LOCALIZZAZIONE GEOGRAFICO-AMMINISTRATIVA [3 / 3]**

Stato: Italia

Regione: Lombardia

Provincia: LO

Comune: Lodi

### **COLLOCAZIONE SPECIFICA [3 / 3]**

Tipologia: palazzo

Qualificazione: privato

Denominazione: Collegio delle suore di Maria Santissima Bambina

Denominazione struttura conservativa - livello 1: Collezione privata Fondazione Cosway Maria

### **DATA [3 / 3]**

Data ingresso: 1948

Data uscita: 1978

## **DATI PATRIMONIALI E COLLEZIONI**

### **INVENTARIO**

Data: 2007

Numero: AFCL Cass. A. 1 (1/74)

## **RAPPORTO**

### **RAPPORTO BENE FINALE/ORIGINALE**

Stadio bene in esame: copia

Bene finale/originale: olio su tavola

Soggetto bene finale/originale: Adorazione dei pastori

Autore bene finale/originale: Dal Ponte Leandro detto Leandro Bassano

Collocazione precedente: VE/ Murano/ Chiesa di San Michele

### **AREA DEL LIBRO**

Tipologia: tomo

Autore della pubblicazione: Bisi Michele

Titolo della pubblicazione

Pinacoteca / del Palazzo reale / delle Scienze e delle Arti / di Milano / pubblicata / da Michele Bisi incisore / col testo / di Robustiano Gironi / Milano / dalla stamperia reale / MDCCCXII

Numero di edizione: Bisi Michele/ Milano/ 1812

Posizione: tavola

Numero pagina/tavola: 63

## CRONOLOGIA

### CRONOLOGIA GENERICA

Secolo: sec. XIX

### CRONOLOGIA SPECIFICA

Da: 1812

Validità: ca.

A: 1812

Validità: ca.

Motivazione cronologia: data

## DEFINIZIONE CULTURALE

### AUTORE [1 / 3]

Ruolo: disegnatore

Nome di persona o ente: De Antoni Antonio

Tipo intestazione: P

Dati anagrafici/Periodo di attività: notizie sec. XIX prima metà/ 1854

Codice scheda autore: RL010-00775

Motivazione dell'attribuzione: iscrizione

### AUTORE [2 / 3]

Ruolo: incisore

Nome di persona o ente: Bridi Luigi

Tipo intestazione: P

Dati anagrafici/Periodo di attività: notizie 1833-1846

Codice scheda autore: RL010-00441

Motivazione dell'attribuzione: iscrizione

### AUTORE [3 / 3]

Ruolo: inventore

Nome di persona o ente: Dal Ponte Leandro detto Leandro Bassano

Tipo intestazione: P

Dati anagrafici/Periodo di attività: 1557/ 1622

Codice scheda autore: RL010-00752

Motivazione dell'attribuzione: iscrizione

### **DEDICA**

Data: 1812

Circostanza: catalogo della pinacoteca

Fonte: iscrizione

Nome del dedicante: Bisi Michele

Nome del dedicatario: Beauharnais Eugène Principe, Vicerè d'Italia e Principe di Venezia

## **DATI TECNICI**

### **MATERIA E TECNICA**

Materia: acquaforte

### **MISURE**

Unità: mm

Altezza: 197

Larghezza: 162

Validità: ca.

### **MISURE FOGLIO**

Unità: mm

Altezza: 357

Larghezza: 250

Validità: ca.

Indicazioni sul soggetto

Personaggi: Gesù Bambino, Madonna, San Giuseppe, pastori. Animali: bue, asino. Architetture: capanna

## **DATI ANALITICI**

### **ISCRIZIONI [1 / 3]**

Classe di appartenenza: indicazione di responsabilità

Tipo di caratteri: corsivo

Posizione: in basso a sinistra

Trascrizione: LEANDRO BASSANO DIP.

### **ISCRIZIONI [2 / 3]**

Classe di appartenenza: documentaria



Tipo di caratteri: lettere capitali

Posizione: in basso al centro

Trascrizione: DE ANTONI DIS.

### **ISCRIZIONI [3 / 3]**

Classe di appartenenza: indicazione di responsabilità

Tipo di caratteri: corsivo

Posizione: in basso a destra

Trascrizione: LUIGI BRIDI INC.

Notizie storico-critiche

Nel catalogo ragionato della Pinacoteca di Brera, volume sul Veneto, l'opera non compare, anche se i caratteri stilistici tradotti da questa incisione portano a ritenere che la tavola sia stata effettivamente realizzata da Leandro Bassano, in quanto molto simile alla Adorazione dei pastori conservata a Brera e attualmente depositata all'Ispettorato Compartimentale della Tasse e delle Imposte Indirette di Milano.

## **CONSERVAZIONE**

### **STATO DI CONSERVAZIONE**

Data: 2007

Stato di conservazione: buono

Fonte: visione diretta

## **CONDIZIONE GIURIDICA E VINCOLI**

### **CONDIZIONE GIURIDICA**

Indicazione generica: proprietà privata

## **FONTI E DOCUMENTI DI RIFERIMENTO**

### **DOCUMENTAZIONE FOTOGRAFICA**

Codice univoco della risorsa: SC\_S\_5r010-02403\_IMG-0000065882

Genere: documentazione allegata

Tipo: fotografia colore

Codice identificativo: SBAS MI 082861\_SB

Note: fotografia digitale

Collocazione del file nell'archivio locale: C:\tesi monja\COSWAY 2007

Nome del file originale: SBAS MI 082861\_SB.JPG

### **BIBLIOGRAFIA [1 / 2]**

Genere: bibliografia di confronto

Autore: Arrigoni, L./ Coppa, S. / Olivari, M.

Titolo libro o rivista: Pinacoteca di Brera. Scuola veneta

Titolo contributo: Veneto

Luogo di edizione: Milano

Anno di edizione: 1990

Codice scheda bibliografia: 5r010-00073

V., pp., nn.: pp. 38-39

### **BIBLIOGRAFIA [2 / 2]**

Genere: bibliografia di confronto

Autore: Bellini P.

Titolo contributo: Dizionario della stampa d'arte

Luogo di edizione: Milano

Anno di edizione: 1995

Codice scheda bibliografia: 5r010-00002

## **COMPILAZIONE**

### **COMPILAZIONE**

Anno di redazione: 2007

Ente compilatore: Fondazione Maria Cosway

Nome: Faraoni, Monja

Funzionario responsabile: Maderna, Valentina

Funzionario responsabile: Gipponi, Tino