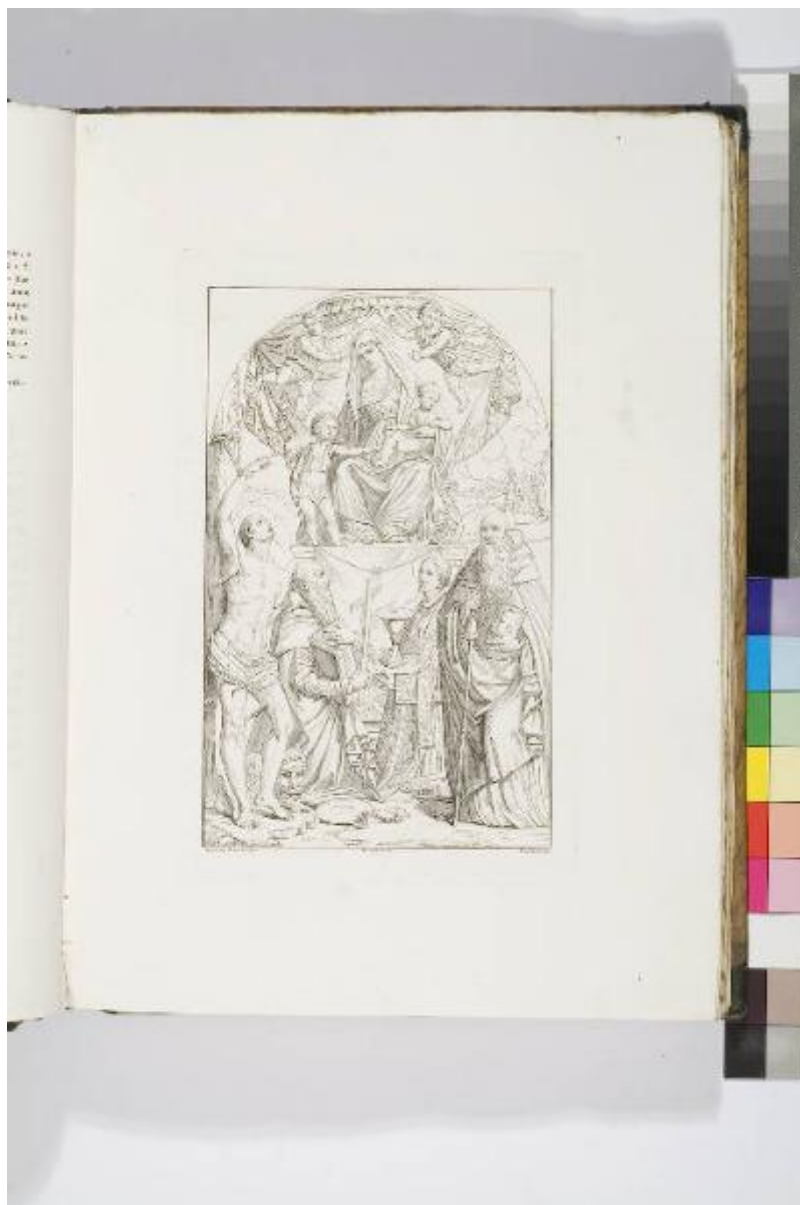


**Pinacoteca / del Palazzo reale / delle Scienze e delle Arti
/ di Milano / pubblicata / da Michele Bisi incisore / col
testo / di Robustiano Gironi / Milano / dalla stamperia
reale / MDCCCXXXIII**

De Antoni Antonio; Clerici Francesco; Francia Giacomo



Scheda SIRBeC: <https://www.lombardiabeniculturali.it/stampe/schede-complete/5r010-02439/>

CODICI

Unità operativa: 5r010

Numero scheda: 2439

Codice scheda: 5r010-02439

Tipo scheda: S

Livello ricerca: C

CODICE UNIVOCO

Codice regione: 03

Numero catalogo generale: 00642529

Ente schedatore: R03/ Fondazione Maria Cosway

Ente competente: S27

RELAZIONI

RELAZIONI CON ALTRI BENI

Tipo relazione: correlazione

Tipo scheda: S

OGGETTO

OGGETTO

Definizione: stampa

Tipologia: stampa di riproduzione

Identificazione: serie

QUANTITA'

Numero: 87

Completa/incompleta: completa

Numero d'ordine: 24

Disponibilità del bene: reale

SOGGETTO

Categoria generale: sacro

Identificazione

Madonna in trono con bambino con San Giovannino, San Sebastiano, San Girolamo, San Barbaziano e Sant'Antonio

abate

Titolo: La Madonna col Bambino ed altri santi

Titolo proprio

Pinacoteca / del Palazzo reale / delle Scienze e delle Arti / di Milano / pubblicata / da Michele Bisi incisore / col testo / di Robustiano Gironi / Milano / dalla stamperia reale / MDCCCXXXIII

Tipo titolo: dalla stampa

LOCALIZZAZIONE GEOGRAFICO-AMMINISTRATIVA

INDICAZIONE DEL CONTENITORE FISICO

Codice del contenitore fisico: 8845

Categoria del contenitore fisico: architettura

LOCALIZZAZIONE GEOGRAFICO-AMMINISTRATIVA ATTUALE

Stato: Italia

Regione: Lombardia

Provincia: LO

Nome provincia: Lodi

Codice ISTAT comune: 098031

Comune: Lodi

COLLOCAZIONE SPECIFICA

Tipologia: convento

Qualificazione: pubblico

Denominazione: Collegio Maria Cosway - complesso

Indirizzo: Via Paolo Gorini, 2,4,6,8,10,12bis

Denominazione struttura conservativa - livello 1: Fondazione Maria Cosway

Tipologia struttura conservativa: museo

Collocazione originaria: SC

Altra denominazione [1 / 5]: Convento dei Frati minimi

Altra denominazione [2 / 5]: Collegio delle Dame Inglesi

Altra denominazione [3 / 5]: Collegio delle Dame Inglesi

Altra denominazione [4 / 5]: Collegio delle Grazie

Altra denominazione [5 / 5]: Collegio delle Grazie

ALTRE LOCALIZZAZIONI GEOGRAFICO-AMMINISTRATIVE

Tipo di localizzazione: luogo di collocazione successiva

LOCALIZZAZIONE GEOGRAFICO-AMMINISTRATIVA [1 / 3]

Stato: Italia

Regione: Lombardia

Provincia: LO

Comune: Lodi

COLLOCAZIONE SPECIFICA [1 / 3]

Tipologia: palazzo

Qualificazione: privato

Denominazione: Collegio della Beata Vergine delle Grazie

Denominazione struttura conservativa - livello 1: Collezione privata Fondazione Cosway Maria

DATA [1 / 3]

Data ingresso: 1812/ post

Data uscita: 1833

Tipo di localizzazione: luogo di collocazione successiva

LOCALIZZAZIONE GEOGRAFICO-AMMINISTRATIVA [2 / 3]

Stato: Italia

Regione: Lombardia

Provincia: LO

Comune: Lodi

COLLOCAZIONE SPECIFICA [2 / 3]

Tipologia: palazzo

Qualificazione: privato

Denominazione: Istituto delle Dame Inglesi

Denominazione struttura conservativa - livello 1: Collezione privata Fondazione Cosway Maria

DATA [2 / 3]

Data ingresso: 1833

Data uscita: 1948

Tipo di localizzazione: luogo di collocazione successiva

LOCALIZZAZIONE GEOGRAFICO-AMMINISTRATIVA [3 / 3]

Stato: Italia

Regione: Lombardia

Provincia: LO

Comune: Lodi

COLLOCAZIONE SPECIFICA [3 / 3]

Tipologia: palazzo

Qualificazione: privato

Denominazione: Collegio delle suore di Maria Santissima Bambina

Denominazione struttura conservativa - livello 1: Collezione privata Fondazione Cosway Maria

DATA [3 / 3]

Data ingresso: 1948

Data uscita: 1978

DATI PATRIMONIALI E COLLEZIONI

INVENTARIO

Data: 2007

Numero: AFCL Cass. A. 2 (1/87)

RAPPORTO

RAPPORTO BENE FINALE/ORIGINALE

Stadio bene in esame: copia

Bene finale/originale: olio su tavola

Soggetto bene finale/originale: Madonna con Bambino e Santi

Autore bene finale/originale: Francia Giacomo

Datazione bene finale/originale: 1535/ post

Collocazione bene finale/originale: VA/ Gallarate/ Museo civico Società Storica

Collocazione precedente: BO/ Bologna/ Chiesa di San Barbaziano

AREA DEL LIBRO

Tipologia: tomo

Autore della pubblicazione: Bisi Michele

Titolo della pubblicazione

Pinacoteca / del Palazzo reale / delle Scienze e delle Arti / di Milano / pubblicata / da Michele Bisi incisore / col testo / di

Robustiano Gironi / Milano / dalla stamperia reale / MDCCCXXXIII

Numero di edizione: Bisi Michele/ Milano/ 1833

Posizione: tavola

Numero pagina/tavola: 25

CRONOLOGIA

CRONOLOGIA GENERICA

Secolo: sec. XIX

CRONOLOGIA SPECIFICA

Da: 1833

Validità: ca.

A: 1833

Validità: ca.

Motivazione cronologia: data

DEFINIZIONE CULTURALE

AUTORE [1 / 3]

Ruolo: disegnatore

Nome di persona o ente: De Antoni Antonio

Tipo intestazione: P

Dati anagrafici/Periodo di attività: notizie sec. XIX prima metà/ 1854

Codice scheda autore: RL010-00775

Motivazione dell'attribuzione: iscrizione

AUTORE [2 / 3]

Ruolo: incisore

Nome di persona o ente: Clerici Francesco

Tipo intestazione: P

Dati anagrafici/Periodo di attività: notizie 1828-1860 ante

Codice scheda autore: IC010-05612

Motivazione dell'attribuzione: iscrizione

AUTORE [3 / 3]

Ruolo: inventore

Nome di persona o ente: Francia Giacomo

Tipo intestazione: P

Dati anagrafici/Periodo di attività: ante 1486/ 1557

Codice scheda autore: 5r010-49024

Motivazione dell'attribuzione: iscrizione

DATI TECNICI

MATERIA E TECNICA

Materia: acquaforte

MISURE

Unità: mm

Altezza: 248

Larghezza: 160

Validità: ca.

MISURE FOGLIO

Unità: mm

Altezza: 357

Larghezza: 250

Validità: ca.

Indicazioni sul soggetto

Personaggi: Madonna, Gesù Bambino, San Giovannino, San Sebastiano, San Girolamo, San Barbaziano, Sant'Antonio abate

DATI ANALITICI

ISCRIZIONI [1 / 3]

Classe di appartenenza: indicazione di responsabilità

Tipo di caratteri: lettere capitali

Posizione: in basso a sinistra

Trascrizione: GIACOMO FRANCIA DIP.

ISCRIZIONI [2 / 3]

Classe di appartenenza: indicazione di responsabilità

Tipo di caratteri: corsivo

Posizione: in basso al centro

Trascrizione: DE' ANTONI DIS.

ISCRIZIONI [3 / 3]

Classe di appartenenza: indicazione di responsabilità

Tipo di caratteri: corsivo

Posizione: in basso a destra

Trascrizione: F. CLERICI INC.

Notizie storico-critiche

Il dipinto giunse in Pinacoteca nel 1811 per poi essere depositato al Museo civico della Società Storica di Studi Patrii a Gallarate.

CONSERVAZIONE

STATO DI CONSERVAZIONE

Data: 2007

Stato di conservazione: buono

Fonte: visione diretta

CONDIZIONE GIURIDICA E VINCOLI

CONDIZIONE GIURIDICA

Indicazione generica: proprietà privata

FONTI E DOCUMENTI DI RIFERIMENTO

DOCUMENTAZIONE FOTOGRAFICA

Codice univoco della risorsa: SC_S_5r010-02439_IMG-0000066074

Genere: documentazione allegata

Tipo: fotografia colore

Codice identificativo: SBAS MI 082648_SB

Note: fotografia digitale

Collocazione del file nell'archivio locale: C:\tesi monja\COSWAY 2007

Nome del file originale: SBAS MI 082648_SB.JPG

BIBLIOGRAFIA [1 / 2]

Genere: bibliografia specifica

Autore: Arrigoni, L./ Coppa, S. / Olivari, M.

Titolo libro o rivista: Pinacoteca di Brera. Scuola emiliana

Titolo contributo: Scuola emiliana

Luogo di edizione: Milano

Anno di edizione: 1991

Codice scheda bibliografia: 5r010-00076

V., pp., nn.: pp. 165-166

V., tavv., figg.: fig. 75

BIBLIOGRAFIA [2 / 2]

Genere: bibliografia di confronto

Autore: Bellini P.

Titolo contributo: Dizionario della stampa d'arte

Luogo di edizione: Milano

Anno di edizione: 1995

Codice scheda bibliografia: 5r010-00002

COMPILAZIONE

COMPILAZIONE

Anno di redazione: 2007

Ente compilatore: Fondazione Maria Cosway

Nome: Faraoni, Monja

Funzionario responsabile: Maderna, Valentina

Funzionario responsabile: Gipponi, Tino