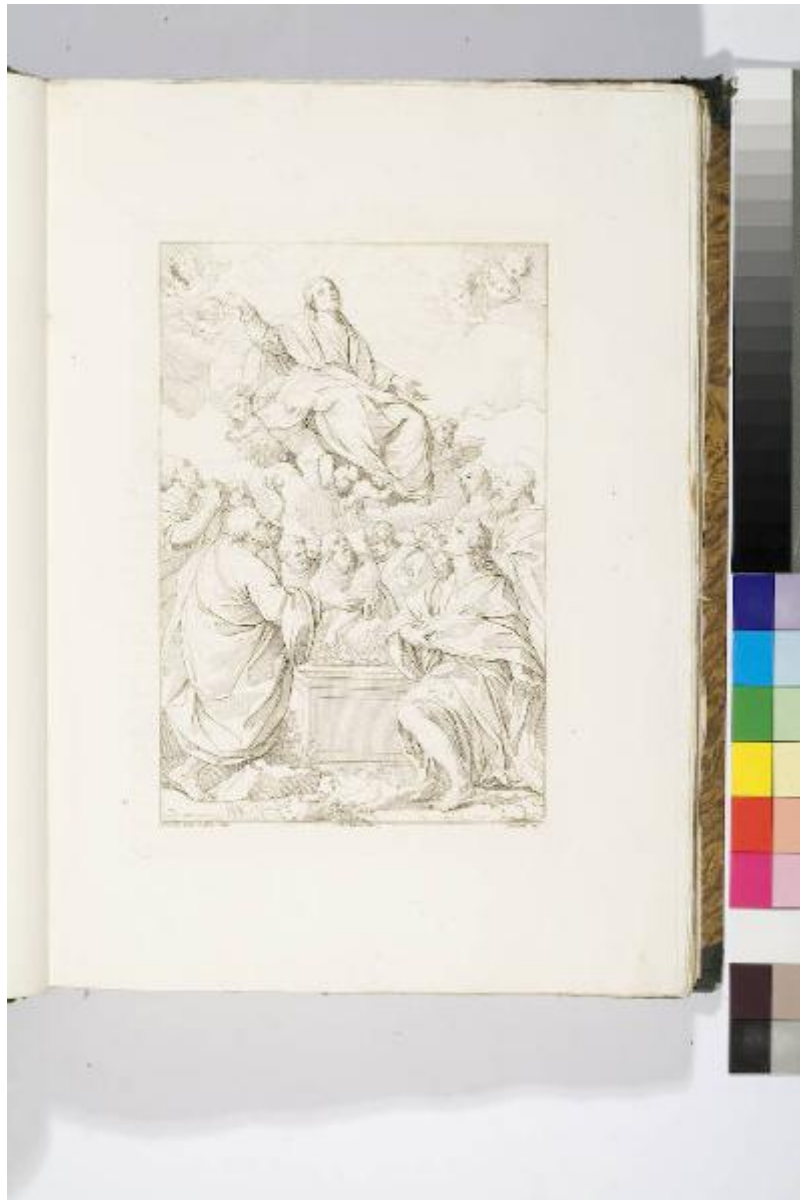


Pinacoteca / del Palazzo reale / delle Scienze e delle Arti / di Milano / Volume Terzo/ Scuola Lombarda

De Antoni Antonio; Locatelli Antonio; Nuvolone Carlo Francesco



Link risorsa: <https://www.lombardiabeniculturali.it/stampe/schede/5r010-02512/>

Scheda SIRBeC: <https://www.lombardiabeniculturali.it/stampe/schede-complete/5r010-02512/>

CODICI

Unità operativa: 5r010

Numero scheda: 2512

Codice scheda: 5r010-02512

Tipo scheda: S

Livello ricerca: C

CODICE UNIVOCO

Codice regione: 03

Numero catalogo generale: 00642600

Ente schedatore: R03/ Fondazione Maria Cosway

Ente competente: S27

RELAZIONI

RELAZIONI CON ALTRI BENI

Tipo relazione: correlazione

Tipo scheda: S

OGGETTO

OGGETTO

Definizione: stampa

Tipologia: stampa di riproduzione

Identificazione: serie

QUANTITA'

Numero: 88

Completa/incompleta: completa

Numero d'ordine: 9

Disponibilità del bene: reale

SOGGETTO

Categoria generale: sacro

Identificazione: Assunzione della Madonna

Titolo: L'Assunta

Titolo proprio: Pinacoteca / del Palazzo reale / delle Scienze e delle Arti / di Milano / Volume Terzo/ Scuola Lombarda

Tipo titolo: dalla stampa

LOCALIZZAZIONE GEOGRAFICO-AMMINISTRATIVA

INDICAZIONE DEL CONTENITORE FISICO

Codice del contenitore fisico: 8845

Categoria del contenitore fisico: architettura

LOCALIZZAZIONE GEOGRAFICO-AMMINISTRATIVA ATTUALE

Stato: Italia

Regione: Lombardia

Provincia: LO

Nome provincia: Lodi

Codice ISTAT comune: 098031

Comune: Lodi

COLLOCAZIONE SPECIFICA

Tipologia: convento

Qualificazione: pubblico

Denominazione: Collegio Maria Cosway - complesso

Indirizzo: Via Paolo Gorini, 2,4,6,8,10,12bis

Denominazione struttura conservativa - livello 1: Fondazione Maria Cosway

Tipologia struttura conservativa: museo

Collocazione originaria: SC

Altra denominazione [1 / 5]: Convento dei Frati minimi

Altra denominazione [2 / 5]: Collegio delle Dame Inglesi

Altra denominazione [3 / 5]: Collegio delle Dame Inglesi

Altra denominazione [4 / 5]: Collegio delle Grazie

Altra denominazione [5 / 5]: Collegio delle Grazie

ALTRE LOCALIZZAZIONI GEOGRAFICO-AMMINISTRATIVE

Tipo di localizzazione: luogo di collocazione successiva

LOCALIZZAZIONE GEOGRAFICO-AMMINISTRATIVA [1 / 3]

Stato: Italia

Regione: Lombardia

Provincia: LO

Comune: Lodi

COLLOCAZIONE SPECIFICA [1 / 3]

Tipologia: palazzo

Qualificazione: privato

Denominazione: Collegio della Beata Vergine delle Grazie

Denominazione struttura conservativa - livello 1: Collezione privata Fondazione Cosway Maria

DATA [1 / 3]

Data ingresso: 1812/ post

Data uscita: 1833

Tipo di localizzazione: luogo di collocazione successiva

LOCALIZZAZIONE GEOGRAFICO-AMMINISTRATIVA [2 / 3]

Stato: Italia

Regione: Lombardia

Provincia: LO

Comune: Lodi

COLLOCAZIONE SPECIFICA [2 / 3]

Tipologia: palazzo

Qualificazione: privato

Denominazione: Istituto delle Dame Inglesi

Denominazione struttura conservativa - livello 1: Collezione privata Fondazione Cosway Maria

DATA [2 / 3]

Data ingresso: 1833

Data uscita: 1948

Tipo di localizzazione: luogo di collocazione successiva

LOCALIZZAZIONE GEOGRAFICO-AMMINISTRATIVA [3 / 3]

Stato: Italia

Regione: Lombardia

Provincia: LO

Comune: Lodi

COLLOCAZIONE SPECIFICA [3 / 3]

Tipologia: palazzo

Qualificazione: privato

Denominazione: Collegio delle suore di Maria Santissima Bambina

Denominazione struttura conservativa - livello 1: Collezione privata Fondazione Cosway Maria

DATA [3 / 3]

Data ingresso: 1948

Data uscita: 1978

DATI PATRIMONIALI E COLLEZIONI

INVENTARIO

Data: 2007

Numero: AFCL Cass. A. 3 (1/88)

RAPPORTO

RAPPORTO BENE FINALE/ORIGINALE

Stadio bene in esame: copia

Bene finale/originale: olio su tela

Soggetto bene finale/originale: Assunzione della Madonna

Autore bene finale/originale: Nuvolone Carlo Francesco detto Panfilo

Datazione bene finale/originale: 1636

Collocazione bene finale/originale: MI/ Milano/ Pinacoteca di Brera

Collocazione precedente: MI/ Milano/ Chiesa di S. Marta

AREA DEL LIBRO

Tipologia: tomo

Autore della pubblicazione: Bisi Michele

Titolo della pubblicazione

Pinacoteca / del Palazzo reale / delle Scienze e delle Arti / di Milano / Volume Terzo/ Scuola Lombarda

Numero di edizione: Bisi Michele/ Milano/ 1833

Posizione: tavola

Numero pagina/tavola: 9

CRONOLOGIA

CRONOLOGIA GENERICA

Secolo: sec. XIX

CRONOLOGIA SPECIFICA

Da: 1833

Validità: ca.

A: 1833

Validità: ca.

Motivazione cronologia: data

DEFINIZIONE CULTURALE

AUTORE [1 / 3]

Ruolo: disegnatore

Nome di persona o ente: De Antoni Antonio

Tipo intestazione: P

Dati anagrafici/Periodo di attività: notizie sec. XIX prima metà/ 1854

Codice scheda autore: RL010-00775

Motivazione dell'attribuzione: iscrizione

AUTORE [2 / 3]

Ruolo: incisore

Nome di persona o ente: Locatelli Antonio

Tipo intestazione: P

Dati anagrafici/Periodo di attività: 1800 ca./ 1845 ca.

Codice scheda autore: 5r010-38687

Motivazione dell'attribuzione: iscrizione

AUTORE [3 / 3]

Ruolo: inventore

Nome di persona o ente: Nuvolone Carlo Francesco

Tipo intestazione: P

Dati anagrafici/Periodo di attività: 1609 ca./ 1662

Codice scheda autore: RL010-01626

Motivazione dell'attribuzione: iscrizione

DATI TECNICI

MATERIA E TECNICA

Materia: acquaforte

MISURE

Unità: mm

Altezza: 250

Larghezza: 172

Validità: ca.

MISURE FOGLIO

Unità: mm

Altezza: 357

Larghezza: 250

Validità: ca.

Indicazioni sul soggetto

Personaggi: Maria Vergine, Gesù Bambino. Animali: agnellino. Pesaggio: albero, rocce, cespuglio

DATI ANALITICI

ISCRIZIONI [1 / 3]

Classe di appartenenza: indicazione di responsabilità

Tipo di caratteri: corsivo

Posizione: in basso a sinistra

Trascrizione: PANFILO DETTO NUV.NE DIP.

ISCRIZIONI [2 / 3]

Classe di appartenenza: indicazione di responsabilità

Tipo di caratteri: corsivo

Posizione: in basso al centro

Trascrizione: DE ANTONI DIS.

ISCRIZIONI [3 / 3]

Classe di appartenenza: indicazione di responsabilità

Tipo di caratteri: corsivo

Posizione: in basso a destra

Trascrizione: LOCATELLI INC.

Notizie storico-critiche

Il dipinto giunse a Brera nel 1805. L'incisione illustra con morbidi passaggi chiaroscurali gli aspetti pittorici del dipinto, anche se si nota una certa durezza del segno nella definizione dei panneggi.

CONSERVAZIONE

STATO DI CONSERVAZIONE

Data: 2007

Stato di conservazione: buono

Fonte: visione diretta

CONDIZIONE GIURIDICA E VINCOLI

CONDIZIONE GIURIDICA

Indicazione generica: proprietà privata

FONTI E DOCUMENTI DI RIFERIMENTO

DOCUMENTAZIONE FOTOGRAFICA

Codice univoco della risorsa: SC_S_5r010-02512_IMG-0000066482

Genere: documentazione allegata

Tipo: fotografia colore

Codice identificativo: SBAS MI 082719_SB

Note: fotografia digitale

Collocazione del file nell'archivio locale: C:\tesi monja\COSWAY 2007

Nome del file originale: SBAS MI 082719_SB.JPG

BIBLIOGRAFIA [1 / 2]

Genere: bibliografia specifica

Autore: Arrigoni, L./ Coppa, S. / Olivari, M.

Titolo libro o rivista: Pinacoteca di Brera. Scuola lombarda ligure e piemontese 1535-1796

Titolo contributo: Scuola lombarda ligure e piemontese 1535-1796

Luogo di edizione: Milano

Anno di edizione: 1989

Codice scheda bibliografia: 5r010-00079

V., pp., nn.: pp. 318-322

V., tavv., figg.: fig. 226

BIBLIOGRAFIA [2 / 2]

Genere: bibliografia di confronto

Autore: Bellini P.

Titolo contribuito: Dizionario della stampa d'arte

Luogo di edizione: Milano

Anno di edizione: 1995

Codice scheda bibliografia: 5r010-00002

COMPILAZIONE

COMPILAZIONE

Anno di redazione: 2007

Ente compilatore: Fondazione Maria Cosway

Nome: Faraoni, Monja

Funzionario responsabile: Maderna, Valentina

Funzionario responsabile: Gipponi, Tino