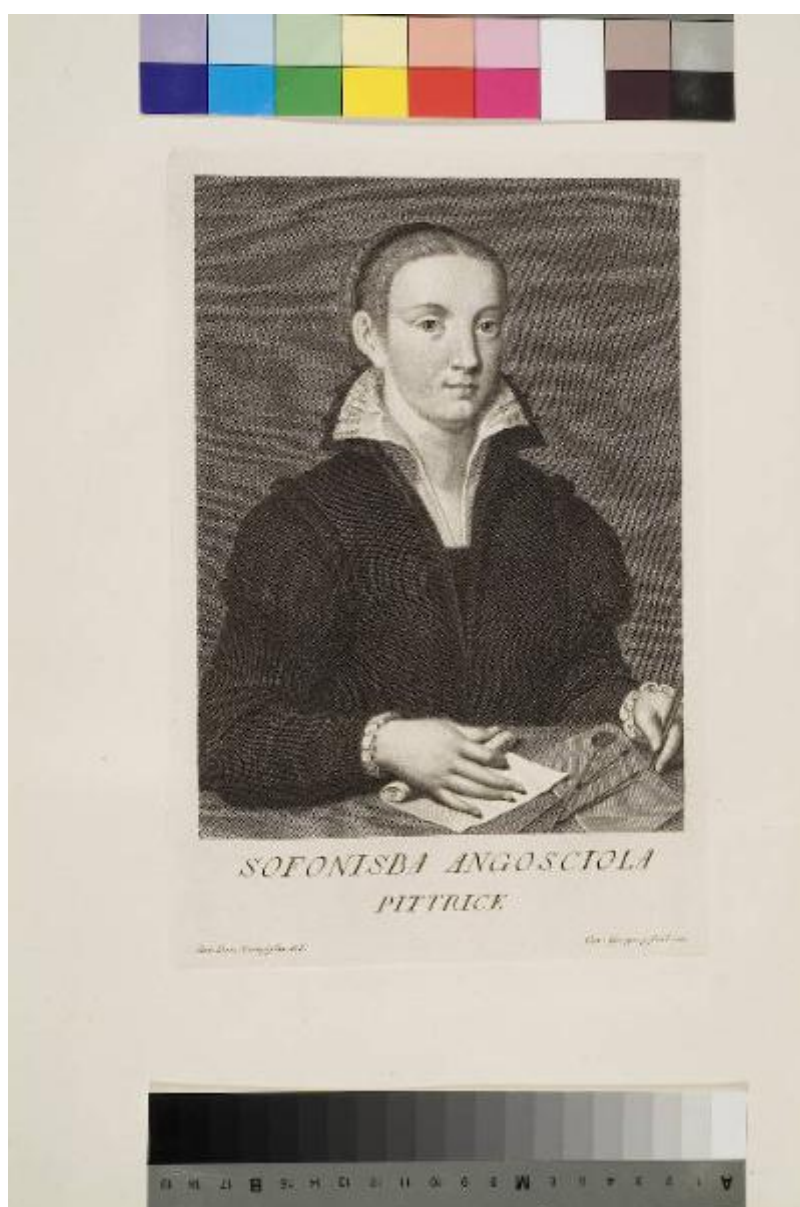


Ritratti / di / Pitt[ori] / della / R[egia] G[alleria]

Campiglia Giovanni Domenico; Gregori Carlo; Anguissola Sofonisba



Link risorsa: <https://www.lombardiabeniculturali.it/stampe/schede/5r010-02675/>

Scheda SIRBeC: <https://www.lombardiabeniculturali.it/stampe/schede-complete/5r010-02675/>

CODICI

Unità operativa: 5r010

Numero scheda: 2675

Codice scheda: 5r010-02675

Tipo scheda: S

Livello ricerca: C

CODICE UNIVOCO

Codice regione: 03

Numero catalogo generale: 00064293

Ente schedatore: R03/ Fondazione Maria Cosway

Ente competente: S27

RELAZIONI

RELAZIONI CON ALTRI BENI

Tipo relazione: correlazione

Tipo scheda: S

OGGETTO

OGGETTO

Definizione: stampa

Tipologia: stampa di riproduzione

Identificazione: serie

QUANTITA'

Numero: 86

Completa/incompleta: completa

Numero d'ordine: 84

Disponibilità del bene: reale

SOGGETTO

Categoria generale: ritratto

Identificazione: Ritratto di Sofonisba Anguissola

Titolo proprio: Ritratti / di / Pitt[ori] / della / R[egia] G[alleria]

Tipo titolo: dalla raccolta

LOCALIZZAZIONE GEOGRAFICO-AMMINISTRATIVA

INDICAZIONE DEL CONTENITORE FISICO

Codice del contenitore fisico: 8845

Categoria del contenitore fisico: architettura

LOCALIZZAZIONE GEOGRAFICO-AMMINISTRATIVA ATTUALE

Stato: Italia

Regione: Lombardia

Provincia: LO

Nome provincia: Lodi

Codice ISTAT comune: 098031

Comune: Lodi

COLLOCAZIONE SPECIFICA

Tipologia: convento

Qualificazione: pubblico

Denominazione: Collegio Maria Cosway - complesso

Indirizzo: Via Paolo Gorini, 2,4,6,8,10,12bis

Denominazione struttura conservativa - livello 1: Fondazione Maria Cosway

Tipologia struttura conservativa: museo

Collocazione originaria: SC

Altra denominazione [1 / 5]: Convento dei Frati minimi

Altra denominazione [2 / 5]: Collegio delle Dame Inglesi

Altra denominazione [3 / 5]: Collegio delle Dame Inglesi

Altra denominazione [4 / 5]: Collegio delle Grazie

Altra denominazione [5 / 5]: Collegio delle Grazie

ALTRE LOCALIZZAZIONI GEOGRAFICO-AMMINISTRATIVE

Tipo di localizzazione: luogo di collocazione successiva

LOCALIZZAZIONE GEOGRAFICO-AMMINISTRATIVA [1 / 3]

Stato: Italia

Regione: Lombardia

Provincia: LO

Comune: Lodi

COLLOCAZIONE SPECIFICA [1 / 3]

Tipologia: palazzo

Qualificazione: privato

Denominazione: Collegio della Beata Vergine delle Grazie

Denominazione struttura conservativa - livello 1: Collezione privata Fondazione Cosway Maria

DATA [1 / 3]

Data ingresso: 1812/ post

Data uscita: 1833

Tipo di localizzazione: luogo di collocazione successiva

LOCALIZZAZIONE GEOGRAFICO-AMMINISTRATIVA [2 / 3]

Stato: Italia

Regione: Lombardia

Provincia: LO

Comune: Lodi

COLLOCAZIONE SPECIFICA [2 / 3]

Tipologia: palazzo

Qualificazione: privato

Denominazione: Istituto delle Dame Inglesi

Denominazione struttura conservativa - livello 1: Collezione privata Fondazione Cosway Maria

DATA [2 / 3]

Data ingresso: 1833

Data uscita: 1948

Tipo di localizzazione: luogo di collocazione successiva

LOCALIZZAZIONE GEOGRAFICO-AMMINISTRATIVA [3 / 3]

Stato: Italia

Regione: Lombardia

Provincia: LO

Comune: Lodi

COLLOCAZIONE SPECIFICA [3 / 3]

Tipologia: palazzo

Qualificazione: privato

Denominazione: Collegio delle suore di Maria Santissima Bambina

Denominazione struttura conservativa - livello 1: Collezione privata Fondazione Cosway Maria

DATA [3 / 3]

Data ingresso: 1948

Data uscita: 1978

DATI PATRIMONIALI E COLLEZIONI

INVENTARIO

Data: 2007

Numero: AFCL Cass. A. 4 (1/86)

RAPPORTO

RAPPORTO BENE FINALE/ORIGINALE

Stadio bene in esame: copia

Bene finale/originale: olio su tela

Soggetto bene finale/originale: Autoritratto

Autore bene finale/originale: Anguissola Sofonisba

Datazione bene finale/originale: 1550/ ca.

Collocazione bene finale/originale: FI/ Firenze/ Galleria degli Uffizi

AREA DEL LIBRO

Tipologia: libro

Titolo della pubblicazione: Ritratti / di / Pitt[ori] / della / R[egia] G[alleria]

Numero pagina/tavola: 84

CRONOLOGIA

CRONOLOGIA GENERICA

Secolo: sec. XVIII

Frazione di secolo: seconda metà

CRONOLOGIA SPECIFICA

Da: 1750

Validità: ca.

A: 1775

Validità: ante

Motivazione cronologia: analisi stilistica

DEFINIZIONE CULTURALE

AUTORE [1 / 3]

Ruolo: disegnatore

Nome di persona o ente: Campiglia Giovanni Domenico

Tipo intestazione: P

Dati anagrafici/Periodo di attività: 1692/ 1775

Codice scheda autore: RL010-00515

Motivazione dell'attribuzione: iscrizione

AUTORE [2 / 3]

Ruolo: incisore

Nome di persona o ente: Gregori Carlo

Tipo intestazione: P

Dati anagrafici/Periodo di attività: 1719/ 1759

Codice scheda autore: IC010-10532

Motivazione dell'attribuzione: iscrizione

AUTORE [3 / 3]

Ruolo: inventore

Nome di persona o ente: Anguissola Sofonisba

Tipo intestazione: P

Dati anagrafici/Periodo di attività: 1532-1533/ 1625

Codice scheda autore: SV010-00790

Motivazione dell'attribuzione [1 / 2]: bibliografia

Motivazione dell'attribuzione [2 / 2]: iscrizione

DATI TECNICI

MATERIA E TECNICA

Materia: acquaforte

MISURE

Unità: mm

Altezza: 275

Larghezza: 182

Validità: ca.

MISURE FOGLIO

Unità: mm

Altezza: 445

Larghezza: 363

Validità: ca.

Indicazioni sul soggetto

Ritratto: Sofonisba Anguissola. Abbigliamento: camicia dal collo alto profilato di pizzo; abito aderente. Oggetti: foglio di carta; pennelli; tavolozza

DATI ANALITICI

ISCRIZIONI [1 / 3]

Classe di appartenenza: di titolazione

Tipo di caratteri: corsivo

Posizione: in basso al centro

Trascrizione: SOFONISBA ANGUISSOLA / PITTRICE

ISCRIZIONI [2 / 3]

Classe di appartenenza: indicazione di responsabilità

Tipo di caratteri: corsivo

Posizione: in basso a sinistra

Trascrizione: GIO. DOM. CAMPIGLIA DEL.

ISCRIZIONI [3 / 3]

Classe di appartenenza: indicazione di responsabilità

Tipo di caratteri: corsivo

Posizione: in basso a destra

Trascrizione: CAR. GREGORI SCOL. 1753

Notizie storico-critiche

L'acquaforte riproduce l'autoritratto di Sofonisba Anguissola. La Galleria dei ritratti, iniziata con Cosimo III De Medici, venne fortemente incrementata sotto Pietro Leopoldo, figlio del granduca di Lorena Francesco Stefano, salito al potere nel 1765. Con la consulenza di Giuseppe Pelli, direttore della Galleria dal 1775, la collezione venne ampliata, introducendo opere anche di artisti stranieri. Pietro Leopoldo incaricò il Campiglia, dal 1738 soprintendente della Calcografia camerale di Roma grazie alla nomina di papa Clemente XII, affinché eseguisse i disegni e le incisioni per il "Museo Fiorentino", l'opera più celebre dell'artista, composto da diversi volumi di argomenti differenti. La seconda parte del "Museo Fiorentino" consta della riproduzione degli autoritratti dei pittori conservati agli Uffizi, e venne edita in sei volumi dal 1752 al 1766. Campiglia eseguì la maggior parte dei disegni per le incisioni, di cui molte realizzate da Gregori e Pazzi. L'acquaforte, pur con qualche appiattimento, soprattutto nella volumetria del busto, si caratterizza per una pregevole resa del volto attraverso un chiaroscuro dai delicati passaggi tonali che in parte ricordano i valori tonali della pittura.

CONSERVAZIONE

STATO DI CONSERVAZIONE

Data: 2007

Stato di conservazione: buono

Indicazioni specifiche: qualche piccola sbavatura dell'inchiostro lungo il bordo destro

Fonte: visione diretta

CONDIZIONE GIURIDICA E VINCOLI

CONDIZIONE GIURIDICA

Indicazione generica: proprietà privata

FONTI E DOCUMENTI DI RIFERIMENTO

DOCUMENTAZIONE FOTOGRAFICA

Codice univoco della risorsa: SC_S_5r010-02675_IMG-0000067669

Genere: documentazione allegata

Tipo: fotografia colore

Codice identificativo: SBAS MI 082956_SB

Note: fotografia digitale

Collocazione del file nell'archivio locale: C:\tesi monja\COSWAY 2007

Nome del file originale: SBAS MI 082956_SB.JPG

BIBLIOGRAFIA

Genere: bibliografia di confronto

Autore: Bellini P.

Titolo contributo: Dizionario della stampa d'arte

Luogo di edizione: Milano

Anno di edizione: 1995

Codice scheda bibliografia: 5r010-00002

COMPILAZIONE

COMPILAZIONE

Anno di redazione: 2007

Ente compilatore: Fondazione Maria Cosway

Nome: Faraoni, Monja

Funzionario responsabile: Maderna, Valentina

Funzionario responsabile: Gipponi, Tino