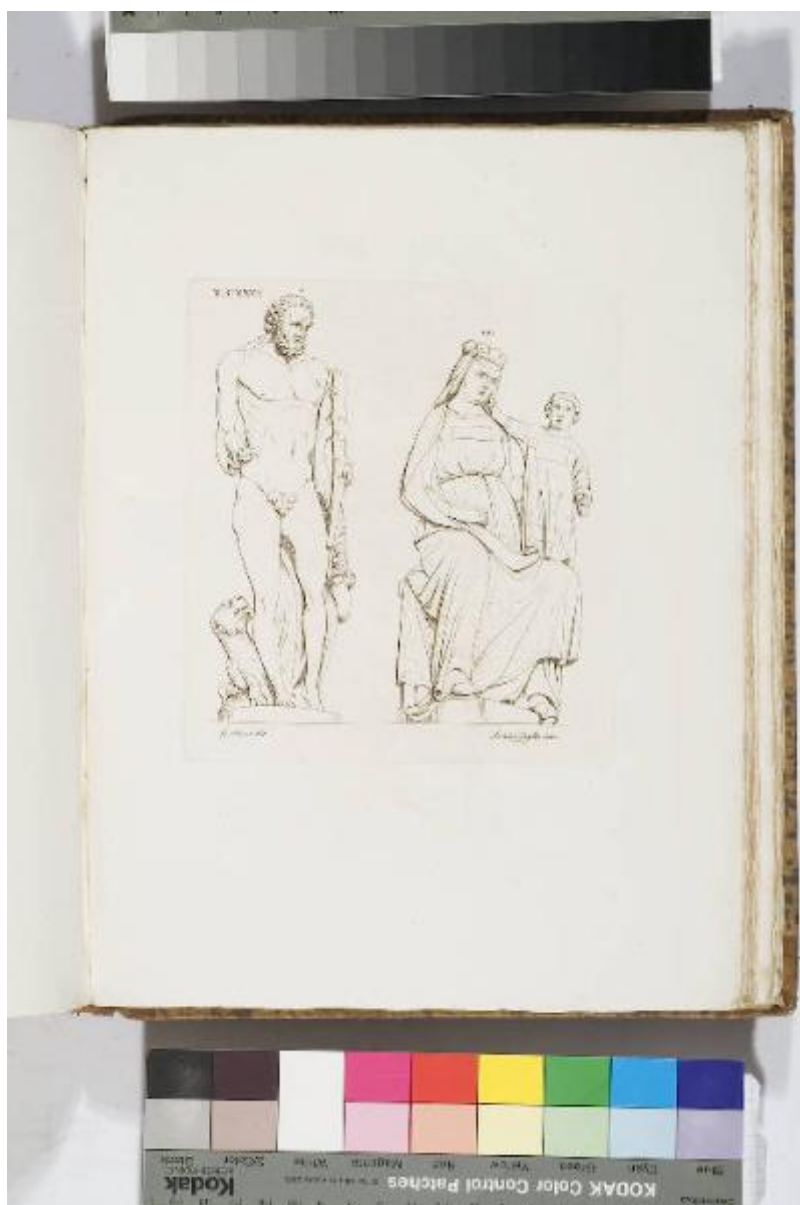


**Raccolta / di / Sarcofagi, Urne / e altri monumenti / di
scultura / del Campo Santo di Pisa / intagliati / da Paolo
Lasinio Figlio / Pisa / Co' caratteri di Didot / MDCCCXIV**

Lasinio Giovanni Paolo; Rossi Giuseppe



Link risorsa: <https://www.lombardiabeniculturali.it/stampe/schede/5r010-02892/>

Scheda SIRBeC: <https://www.lombardiabeniculturali.it/stampe/schede-complete/5r010-02892/>

CODICI

Unità operativa: 5r010

Numero scheda: 2892

Codice scheda: 5r010-02892

Tipo scheda: S

Livello ricerca: C

CODICE UNIVOCO

Codice regione: 03

Numero catalogo generale: 00064509

Ente schedatore: R03/ Fondazione Maria Cosway

Ente competente: S27

RELAZIONI

RELAZIONI CON ALTRI BENI

Tipo relazione: correlazione

Tipo scheda: S

OGGETTO

OGGETTO

Definizione: stampa

Tipologia: stampa di riproduzione

Identificazione: serie

QUANTITA'

Numero: 158

Completa/incompleta: completa

Numero d'ordine: 127

Disponibilità del bene: reale

SOGGETTO

Categoria generale: architettura

Identificazione: Ercole e Madonna con bambino

Titolo proprio

Raccolta / di / Sarcofagi, Urne / e altri monumenti / di scultura / del Campo Santo di Pisa / intagliati / da Paolo Lasinio Figlio / Pisa / Co' caratteri di Didot / MDCCCXIV

Tipo titolo: dalla raccolta

LOCALIZZAZIONE GEOGRAFICO-AMMINISTRATIVA

INDICAZIONE DEL CONTENITORE FISICO

Codice del contenitore fisico: 8845

Categoria del contenitore fisico: architettura

LOCALIZZAZIONE GEOGRAFICO-AMMINISTRATIVA ATTUALE

Stato: Italia

Regione: Lombardia

Provincia: LO

Nome provincia: Lodi

Codice ISTAT comune: 098031

Comune: Lodi

COLLOCAZIONE SPECIFICA

Tipologia: convento

Qualificazione: pubblico

Denominazione: Collegio Maria Cosway - complesso

Indirizzo: Via Paolo Gorini, 2,4,6,8,10,12bis

Denominazione struttura conservativa - livello 1: Fondazione Maria Cosway

Tipologia struttura conservativa: museo

Collocazione originaria: SC

Altra denominazione [1 / 5]: Convento dei Frati minimi

Altra denominazione [2 / 5]: Collegio delle Dame Inglesi

Altra denominazione [3 / 5]: Collegio delle Dame Inglesi

Altra denominazione [4 / 5]: Collegio delle Grazie

Altra denominazione [5 / 5]: Collegio delle Grazie

ALTRE LOCALIZZAZIONI GEOGRAFICO-AMMINISTRATIVE

Tipo di localizzazione: luogo di collocazione successiva

LOCALIZZAZIONE GEOGRAFICO-AMMINISTRATIVA [1 / 3]

Stato: Italia

Regione: Lombardia

Provincia: LO

Comune: Lodi

COLLOCAZIONE SPECIFICA [1 / 3]

Tipologia: palazzo

Qualificazione: privato

Denominazione: Collegio della Beata Vergine delle Grazie

Denominazione struttura conservativa - livello 1: Collezione privata Fondazione Cosway Maria

DATA [1 / 3]

Data ingresso: 1812/ post

Data uscita: 1833

Tipo di localizzazione: luogo di collocazione successiva

LOCALIZZAZIONE GEOGRAFICO-AMMINISTRATIVA [2 / 3]

Stato: Italia

Regione: Lombardia

Provincia: LO

Comune: Lodi

COLLOCAZIONE SPECIFICA [2 / 3]

Tipologia: palazzo

Qualificazione: privato

Denominazione: Istituto delle Dame Inglesi

Denominazione struttura conservativa - livello 1: Collezione privata Fondazione Cosway Maria

DATA [2 / 3]

Data ingresso: 1833

Data uscita: 1948

Tipo di localizzazione: luogo di collocazione successiva

LOCALIZZAZIONE GEOGRAFICO-AMMINISTRATIVA [3 / 3]

Stato: Italia

Regione: Lombardia

Provincia: LO

Comune: Lodi

COLLOCAZIONE SPECIFICA [3 / 3]

Tipologia: palazzo

Qualificazione: privato

Denominazione: Collegio delle suore di Maria Santissima Bambina

Denominazione struttura conservativa - livello 1: Collezione privata Fondazione Cosway Maria

DATA [3 / 3]

Data ingresso: 1948

Data uscita: 1978

DATI PATRIMONIALI E COLLEZIONI

INVENTARIO

Data: 2007

Numero: AFCL Cass. A. 6 (1/158)

RAPPORTO

RAPPORTO BENE FINALE/ORIGINALE

Stadio bene in esame: derivazione

Bene finale/originale: scultura

Soggetto bene finale/originale: Ercole e Madonna con Bambino

Collocazione bene finale/originale: PI/ Pisa/ Camposanto

Collocazione precedente: PI/ Pisa/ Camposanto

AREA DEL LIBRO

Tipologia: libro

Autore della pubblicazione: Lasinio Giovanni Paolo

Titolo della pubblicazione

Raccolta / di / Sarcofagi, Urne / e altri monumenti / di scultura / del Campo Santo di Pisa / intagliati / da Paolo Lasinio Figlio / Pisa / Co' caratteri di Didot / MDCCCXIV

Posizione: tavola

Numero pagina/tavola: 127

CRONOLOGIA

CRONOLOGIA GENERICA

Secolo: sec. XIX

CRONOLOGIA SPECIFICA

Da: 1814

Validità: ca.

A: 1814

Validità: ca.

Motivazione cronologia: analisi stilistica

Motivazione cronologia: data

DEFINIZIONE CULTURALE

AUTORE [1 / 2]

Ruolo: incisore

Nome di persona o ente: Lasinio Giovanni Paolo

Tipo intestazione: P

Dati anagrafici/Periodo di attività: 1789/ 1855

Codice scheda autore: RL010-01240

Motivazione dell'attribuzione: iscrizione

AUTORE [2 / 2]

Ruolo: disegnatore

Nome di persona o ente: Rossi Giuseppe

Tipo intestazione: P

Dati anagrafici/Periodo di attività: notizie dal 1808/ 1842

Codice scheda autore: IC010-18686

Motivazione dell'attribuzione: iscrizione

DEDICA

Data: 1825

Circostanza: omaggio del figlio Lasinio Giovanni Paolo al padre

Fonte: iscrizione

Nome del dedicante: Lasinio Giovanni Paolo

Nome del dedicatario: Lasinio Carlo

DATI TECNICI

MATERIA E TECNICA

Materia: acquaforte

MISURE

Unità: mm

Altezza: 164

Larghezza: 147

Validità: ca.

MISURE FOGLIO

Unità: mm

Altezza: 297

Larghezza: 225

Validità: ca.

Indicazioni sul soggetto: Personaggi: Ercole; Madonna; Gesù Bambino. Attributi: (ERCOLE) clava, pelle di leone

DATI ANALITICI

ISCRIZIONI [1 / 2]

Classe di appartenenza: indicazione di responsabilità

Tipo di caratteri: lettere capitali

Posizione: in basso a destra

Trascrizione: LASINIO FIGLIO INC.

ISCRIZIONI [2 / 2]

Classe di appartenenza: indicazione di responsabilità

Tipo di caratteri: corsivo

Posizione: in basso a sinistra

Trascrizione: G. ROSSI DIS.

Notizie storico-critiche

Il volume racchiude la riproduzione di monumenti scultorei e delle celebri pitture murali che ornavano ancora al 1825 il Camposanto di Pisa, fornendo una importante testimonianza degli aspetti storico artistici alla luce delle susseguenti perdite avvenute nel corso del tempo. L'incisione è caratterizzata da un segno duro, incisivo, privo di chiaroscuro, fornendo una attenta descrizione dei particolari decorativi. La tavola illustra diversi frammenti scultorei.

CONSERVAZIONE

STATO DI CONSERVAZIONE

Data: 2007

Stato di conservazione: buono

Fonte: visone diretta

CONDIZIONE GIURIDICA E VINCOLI

CONDIZIONE GIURIDICA

Indicazione generica: proprietà privata

FONTI E DOCUMENTI DI RIFERIMENTO

DOCUMENTAZIONE FOTOGRAFICA

Codice univoco della risorsa: SC_S_5r010-02892_IMG-0000068297

Genere: documentazione allegata

Tipo: fotografia colore

Codice identificativo: SBAS MI 083085_SB

Note: fotografia digitale

Collocazione del file nell'archivio locale: C:\tesi monja\COSWAY 2007

Nome del file originale: SBAS MI 083085_SB.JPG

BIBLIOGRAFIA [1 / 2]

Genere: bibliografia di confronto

Autore: Bellini P.

Titolo contribuito: Dizionario della stampa d'arte

Luogo di edizione: Milano

Anno di edizione: 1995

Codice scheda bibliografia: 5r010-00002

BIBLIOGRAFIA [2 / 2]

Genere: bibliografia specifica

Autore: Baracchini C.-Castelnuovo E.

Titolo contribuito: Il Camposanto di Pisa

Luogo di edizione: Torino

Anno di edizione: 1998

Codice scheda bibliografia: 5r010-00006

COMPILAZIONE

COMPILAZIONE

Anno di redazione: 2007

Ente compilatore: Fondazione Maria Cosway

Nome: Faraoni, Monja

Funzionario responsabile: Maderna, Valentina

Funzionario responsabile: Gipponi, Tino