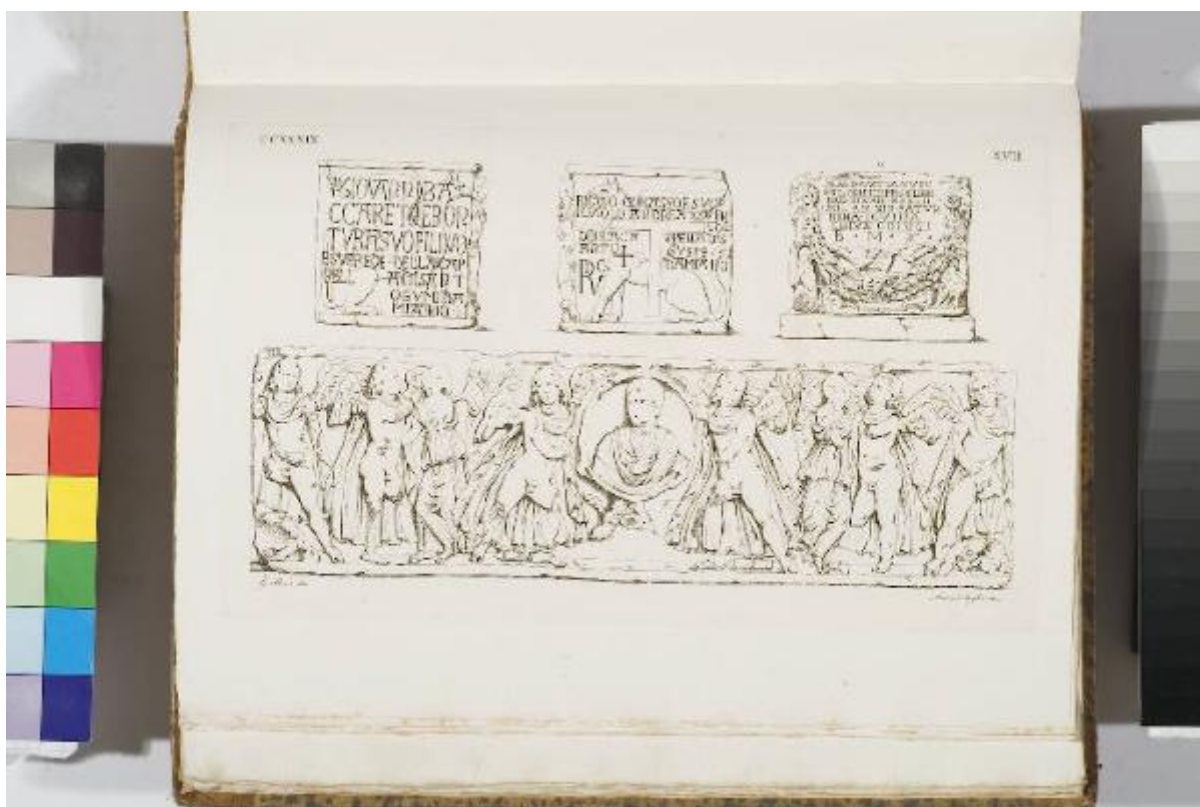


**Raccolta / di / Sarcofagi, Urne / e altri monumenti / di  
scultura / del Campo Santo di Pisa / intagliati / da Paolo  
Lasinio Figlio / Pisa / Co' caratteri di Didot / MDCCCXIV**

**Lasinio Giovanni Paolo; Rossi Giuseppe**



Link risorsa: <https://www.lombardiabeniculturali.it/stampe/schede/5r010-02905/>

Scheda SIRBeC: <https://www.lombardiabeniculturali.it/stampe/schede-complete/5r010-02905/>

## CODICI

Unità operativa: 5r010

Numero scheda: 2905

Codice scheda: 5r010-02905

Tipo scheda: S

Livello ricerca: C

## CODICE UNIVOCO

Codice regione: 03

Numero catalogo generale: 00064522

Ente schedatore: R03/ Fondazione Maria Cosway

Ente competente: S27

## RELAZIONI

### RELAZIONI CON ALTRI BENI

Tipo relazione: correlazione

Tipo scheda: S

## OGGETTO

### OGGETTO

Definizione: stampa

Tipologia: stampa di riproduzione

Identificazione: serie

### QUANTITA'

Numero: 158

Completa/incompleta: completa

Numero d'ordine: 140

Disponibilità del bene: reale

### SOGGETTO

Categoria generale: decorazioni e ornati

Identificazione: Sarcofago con putti

Titolo proprio

Raccolta / di / Sarcofagi, Urne / e altri monumenti / di scultura / del Campo Santo di Pisa / intagliati / da Paolo Lasinio Figlio / Pisa / Co' caratteri di Didot / MDCCCXIV

Tipo titolo: dalla raccolta

## LOCALIZZAZIONE GEOGRAFICO-AMMINISTRATIVA

### INDICAZIONE DEL CONTENITORE FISICO

Codice del contenitore fisico: 8845

Categoria del contenitore fisico: architettura

### LOCALIZZAZIONE GEOGRAFICO-AMMINISTRATIVA ATTUALE

Stato: Italia

Regione: Lombardia

Provincia: LO

Nome provincia: Lodi

Codice ISTAT comune: 098031

Comune: Lodi

### COLLOCAZIONE SPECIFICA

Tipologia: convento

Qualificazione: pubblico

Denominazione: Collegio Maria Cosway - complesso

Indirizzo: Via Paolo Gorini, 2,4,6,8,10,12bis

Denominazione struttura conservativa - livello 1: Fondazione Maria Cosway

Tipologia struttura conservativa: museo

Collocazione originaria: SC

Altra denominazione [1 / 5]: Convento dei Frati minimi

Altra denominazione [2 / 5]: Collegio delle Dame Inglesi

Altra denominazione [3 / 5]: Collegio delle Dame Inglesi

Altra denominazione [4 / 5]: Collegio delle Grazie

Altra denominazione [5 / 5]: Collegio delle Grazie

## ALTRE LOCALIZZAZIONI GEOGRAFICO-AMMINISTRATIVE

Tipo di localizzazione: luogo di collocazione successiva

**LOCALIZZAZIONE GEOGRAFICO-AMMINISTRATIVA [1 / 3]**

Stato: Italia

Regione: Lombardia

Provincia: LO

Comune: Lodi

**COLLOCAZIONE SPECIFICA [1 / 3]**

Tipologia: palazzo

Qualificazione: privato

Denominazione: Collegio della Beata Vergine delle Grazie

Denominazione struttura conservativa - livello 1: Collezione privata Fondazione Cosway Maria

**DATA [1 / 3]**

Data ingresso: 1812/ post

Data uscita: 1833

Tipo di localizzazione: luogo di collocazione successiva

**LOCALIZZAZIONE GEOGRAFICO-AMMINISTRATIVA [2 / 3]**

Stato: Italia

Regione: Lombardia

Provincia: LO

Comune: Lodi

**COLLOCAZIONE SPECIFICA [2 / 3]**

Tipologia: palazzo

Qualificazione: privato

Denominazione: Istituto delle Dame Inglesi

Denominazione struttura conservativa - livello 1: Collezione privata Fondazione Cosway Maria

**DATA [2 / 3]**

Data ingresso: 1833

Data uscita: 1948

Tipo di localizzazione: luogo di collocazione successiva

**LOCALIZZAZIONE GEOGRAFICO-AMMINISTRATIVA [3 / 3]**

Stato: Italia

Regione: Lombardia

Provincia: LO

Comune: Lodi

### **COLLOCAZIONE SPECIFICA [3 / 3]**

Tipologia: palazzo

Qualificazione: privato

Denominazione: Collegio delle suore di Maria Santissima Bambina

Denominazione struttura conservativa - livello 1: Collezione privata Fondazione Cosway Maria

### **DATA [3 / 3]**

Data ingresso: 1948

Data uscita: 1978

## **DATI PATRIMONIALI E COLLEZIONI**

### **INVENTARIO**

Data: 2007

Numero: AFCL Cass. A. 6 (1/158)

## **RAPPORTO**

### **RAPPORTO BENE FINALE/ORIGINALE**

Stadio bene in esame: derivazione

Bene finale/originale: scultura

Soggetto bene finale/originale: Sarkofago con putti

Collocazione bene finale/originale: PI/ Pisa/ Camposanto

Collocazione precedente: PI/ Pisa/ Camposanto

### **AREA DEL LIBRO**

Tipologia: libro

Autore della pubblicazione: Lasinio Giovanni Paolo

Titolo della pubblicazione

Raccolta / di / Sarkofagi, Urne / e altri monumenti / di scultura / del Campo Santo di Pisa / intagliati / da Paolo Lasinio Figlio / Pisa / Co' caratteri di Didot / MDCCCXIV

Posizione: tavola

Numero pagina/tavola: 140

## **CRONOLOGIA**

## CRONOLOGIA GENERICA

Secolo: sec. XIX

## CRONOLOGIA SPECIFICA

Da: 1814

Validità: ca.

A: 1814

Validità: ca.

Motivazione cronologia: analisi stilistica

Motivazione cronologia: data

## DEFINIZIONE CULTURALE

### AUTORE [1 / 2]

Ruolo: incisore

Nome di persona o ente: Lasinio Giovanni Paolo

Tipo intestazione: P

Dati anagrafici/Periodo di attività: 1789/ 1855

Codice scheda autore: RL010-01240

Motivazione dell'attribuzione: iscrizione

### AUTORE [2 / 2]

Ruolo: disegnatore

Nome di persona o ente: Rossi Giuseppe

Tipo intestazione: P

Dati anagrafici/Periodo di attività: notizie dal 1808/ 1842

Codice scheda autore: IC010-18686

Motivazione dell'attribuzione: iscrizione

## DEDICA

Data: 1825

Circostanza: omaggio del figlio Lasinio Giovanni Paolo al padre

Fonte: iscrizione

Nome del dedicante: Lasinio Giovanni Paolo

Nome del dedicatario: Lasinio Carlo

## DATI TECNICI

### MATERIA E TECNICA

Materia: acquaforte

### MISURE

Unità: mm

Altezza: 166

Larghezza: 270

Validità: ca.

### MISURE FOGLIO

Unità: mm

Altezza: 297

Larghezza: 225

Validità: ca.

Indicazioni sul soggetto: Oggetti: sarcofago. Personaggi: putti

## DATI ANALITICI

### ISCRIZIONI [1 / 2]

Classe di appartenenza: indicazione di responsabilità

Tipo di caratteri: lettere capitali

Posizione: in basso a destra

Trascrizione: LASINIO FIGLIO INC.

### ISCRIZIONI [2 / 2]

Classe di appartenenza: indicazione di responsabilità

Tipo di caratteri: corsivo

Posizione: in basso a sinistra

Trascrizione: G. ROSSI DIS.

Notizie storico-critiche

Il volume racchiude la riproduzione di monumenti scultorei e delle celebri pitture murali che ornavano ancora al 1825 il Camposanto di Pisa, fornendo una importante testimonianza degli aspetti storico artistici alla luce delle susseguenti perdite avvenute nel corso del tempo. L'incisione è caratterizzata da un segno duro, incisivo, privo di chiaroscuro, fornendo una attenta descrizione dei particolari decorativi. La tavola illustra diversi frammenti scultorei.

## CONSERVAZIONE

## STATO DI CONSERVAZIONE

Data: 2007

Stato di conservazione: buono

Fonte: visone diretta

## CONDIZIONE GIURIDICA E VINCOLI

### CONDIZIONE GIURIDICA

Indicazione generica: proprietà privata

## FONTI E DOCUMENTI DI RIFERIMENTO

### DOCUMENTAZIONE FOTOGRAFICA

Codice univoco della risorsa: SC\_S\_5r010-02905\_IMG-0000068336

Genere: documentazione allegata

Tipo: fotografia colore

Codice identificativo: SBAS MI 083098\_SB

Note: fotografia digitale

Collocazione del file nell'archivio locale: C:\tesi monja\COSWAY 2007

Nome del file originale: SBAS MI 083098\_SB.JPG

### BIBLIOGRAFIA [1 / 2]

Genere: bibliografia di confronto

Autore: Bellini P.

Titolo contribuito: Dizionario della stampa d'arte

Luogo di edizione: Milano

Anno di edizione: 1995

Codice scheda bibliografia: 5r010-00002

### BIBLIOGRAFIA [2 / 2]

Genere: bibliografia specifica

Autore: Baracchini C.-Castelnuovo E.

Titolo contribuito: Il Camposanto di Pisa

Luogo di edizione: Torino

Anno di edizione: 1998



Codice scheda bibliografia: 5r010-00006

## COMPILAZIONE

### COMPILAZIONE

Anno di redazione: 2007

Ente compilatore: Fondazione Maria Cosway

Nome: Faraoni, Monja

Funzionario responsabile: Maderna, Valentina

Funzionario responsabile: Gipponi, Tino