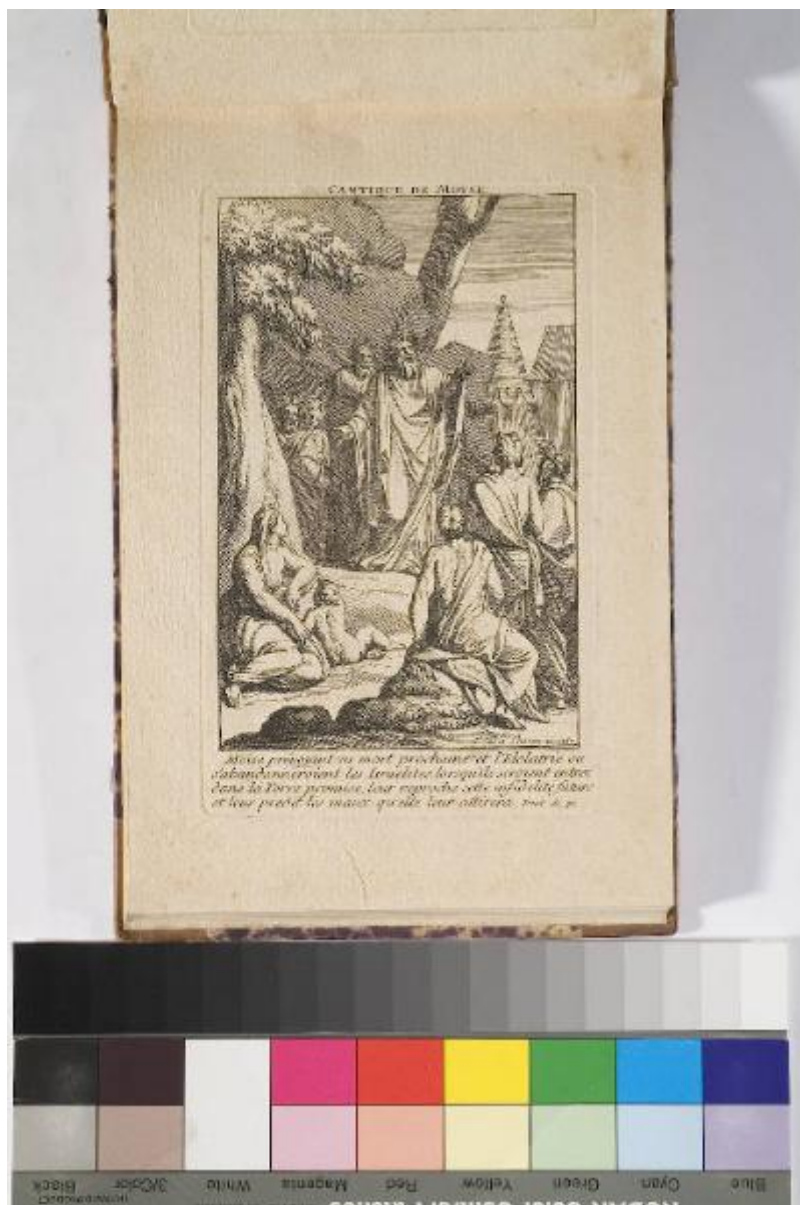


PSEAUMES / Nouvellement / Mis / En Vers / Francois, / Enrichis / De Figures

Cheron Ludovico



Link risorsa: <https://www.lombardiabeniculturali.it/stampe/schede/5r010-02974/>

Scheda SIRBeC: <https://www.lombardiabeniculturali.it/stampe/schede-complete/5r010-02974/>

CODICI

Unità operativa: 5r010

Numero scheda: 2974

Codice scheda: 5r010-02974

Tipo scheda: S

Livello ricerca: C

CODICE UNIVOCO

Codice regione: 03

Numero catalogo generale: 00064591

Ente schedatore: R03/ Fondazione Maria Cosway

Ente competente: S27

RELAZIONI

RELAZIONI CON ALTRI BENI

Tipo relazione: correlazione

Tipo scheda: S

OGGETTO

OGGETTO

Definizione: stampa

Tipologia: stampa di invenzione

Identificazione: serie

QUANTITA'

Numero: 38

Completa/incompleta: completa

Numero d'ordine: 2

Disponibilità del bene: reale

SOGGETTO

Categoria generale: sacro

Identificazione: Mosè predica alle tribù di Israele

Titolo proprio: PSEAUMES / Nouvellement / Mis / En Vers / Francois, / Enrichis / De Figures

Tipo titolo: dalla stampa

LOCALIZZAZIONE GEOGRAFICO-AMMINISTRATIVA

INDICAZIONE DEL CONTENITORE FISICO

Codice del contenitore fisico: 8845

Categoria del contenitore fisico: architettura

LOCALIZZAZIONE GEOGRAFICO-AMMINISTRATIVA ATTUALE

Stato: Italia

Regione: Lombardia

Provincia: LO

Nome provincia: Lodi

Codice ISTAT comune: 098031

Comune: Lodi

COLLOCAZIONE SPECIFICA

Tipologia: convento

Qualificazione: pubblico

Denominazione: Collegio Maria Cosway - complesso

Indirizzo: Via Paolo Gorini, 2,4,6,8,10,12bis

Denominazione struttura conservativa - livello 1: Fondazione Maria Cosway

Tipologia struttura conservativa: museo

Collocazione originaria: SC

Altra denominazione [1 / 5]: Convento dei Frati minimi

Altra denominazione [2 / 5]: Collegio delle Dame Inglesi

Altra denominazione [3 / 5]: Collegio delle Dame Inglesi

Altra denominazione [4 / 5]: Collegio delle Grazie

Altra denominazione [5 / 5]: Collegio delle Grazie

ALTRE LOCALIZZAZIONI GEOGRAFICO-AMMINISTRATIVE

Tipo di localizzazione: luogo di collocazione successiva

LOCALIZZAZIONE GEOGRAFICO-AMMINISTRATIVA [1 / 3]

Stato: Italia

Regione: Lombardia

Provincia: LO

Comune: Lodi

COLLOCAZIONE SPECIFICA [1 / 3]

Tipologia: palazzo

Qualificazione: privato

Denominazione: Collegio della Beata Vergine delle Grazie

Denominazione struttura conservativa - livello 1: Collezione privata Fondazione Cosway Maria

DATA [1 / 3]

Data ingresso: 1812/ post

Data uscita: 1833

Tipo di localizzazione: luogo di collocazione successiva

LOCALIZZAZIONE GEOGRAFICO-AMMINISTRATIVA [2 / 3]

Stato: Italia

Regione: Lombardia

Provincia: LO

Comune: Lodi

COLLOCAZIONE SPECIFICA [2 / 3]

Tipologia: palazzo

Qualificazione: privato

Denominazione: Istituto delle Dame Inglesi

Denominazione struttura conservativa - livello 1: Collezione privata Fondazione Cosway Maria

DATA [2 / 3]

Data ingresso: 1833

Data uscita: 1948

Tipo di localizzazione: luogo di collocazione successiva

LOCALIZZAZIONE GEOGRAFICO-AMMINISTRATIVA [3 / 3]

Stato: Italia

Regione: Lombardia

Provincia: LO

Comune: Lodi

COLLOCAZIONE SPECIFICA [3 / 3]

Tipologia: palazzo

Qualificazione: privato

Denominazione: Collegio delle suore di Maria Santissima Bambina

Denominazione struttura conservativa - livello 1: Collezione privata Fondazione Cosway Maria

DATA [3 / 3]

Data ingresso: 1948

Data uscita: 1978

DATI PATRIMONIALI E COLLEZIONI

INVENTARIO

Data: 2007

Numero: AFCL Cass. A. 8 (1/38)

RAPPORTO

AREA DEL LIBRO

Tipologia: libro

Autore della pubblicazione: Giffart Pierre Francois

Titolo della pubblicazione: PSEAUMES / Nouvellement / Mis / En Vers / Francois, / Enrichis / De Figures

Numero di edizione: Giffart Pierre Francois/ Parigi/ 1715

Posizione: tavola

Numero pagina/tavola: 2

CRONOLOGIA

CRONOLOGIA GENERICA

Secolo: sec. XVIII

CRONOLOGIA SPECIFICA

Da: 1715

Validità: ca.

A: 1715

Validità: ca.

Motivazione cronologia: analisi stilistica

Motivazione cronologia: data

DEFINIZIONE CULTURALE

AUTORE [1 / 2]

Ruolo: incisore

Nome di persona o ente: Cheron Ludovico

Tipo intestazione: P

Dati anagrafici/Periodo di attività: notizie 1715

Codice scheda autore: 5r010-51777

Motivazione dell'attribuzione: iscrizione

AUTORE [2 / 2]

Ruolo: inventore

Nome di persona o ente: Cheron Ludovico

Tipo intestazione: P

Dati anagrafici/Periodo di attività: notizie 1715

Codice scheda autore: 5r010-51777

Motivazione dell'attribuzione: iscrizione

DATI TECNICI

MATERIA E TECNICA [1 / 2]

Materia: acquaforte

MATERIA E TECNICA [2 / 2]

Materia: bulino

MISURE

Unità: mm

Altezza: 165

Larghezza: 102

Validità: ca.

MISURE FOGLIO

Unità: mm

Altezza: 210

Larghezza: 144

Validità: ca.

Indicazioni sul soggetto: Personaggi: Mosè. Figure: figure maschili; figure femminili. Paesaggio: tende da campo; alberi

DATI ANALITICI

ISCRIZIONI [1 / 3]

Classe di appartenenza: indicazione di responsabilità

Lingua: Francese

Tipo di caratteri: corsivo

Posizione: in basso a destra

Trascrizione: LUD.O CHERON INV. ET SC.

ISCRIZIONI [2 / 3]

Classe di appartenenza: di titolazione

Lingua: Francese

Tipo di caratteri: lettere capitali

Posizione: in alto

Trascrizione: CANTIQUE DE MOYSE

ISCRIZIONI [3 / 3]

Classe di appartenenza: indicazione di responsabilità

Lingua: Francese

Tipo di caratteri: corsivo

Posizione: in basso al centro

Trascrizione

MOISE PREVOIANT SA MORT PROCHAINE ET L'IDOLATRIE OU/ S'ABANDONNEROIENT LES ISRAELITES, LORSQU'ILS SEROIENT ENTREZ / DANS LA TERRE PROMISE, LEUR REPROCHE CETTE INFIDELITE FUTURE / ET LEUR PREDIT LES MAUX QU'ELLE LEUR ATTIRERA. / DEUT. CH. 32

Privilegi/licenze: privilegio reale

Notizie storico-critiche

Il piccolo taccuino apparteneva a Richard Cosway, come testimoniato dal monogramma dorato formato dalle lettere CR, impresse sul dorso di pelle decorato da quattro margherite, dal titolo e dalla data. I piatti sono rilegati con una carta marmorizzata violetta. Racchiude una serie di acquaforti: le prime ventidue traggono la propria iconografia dai Salmi, le rimanenti presentano soggetti inventati dall'autore ma sono prive di qualsiasi indicazione. Il segno risulta piuttosto morbido, con lievi passaggi chiaroscurali ottenuti anche con l'uso del bulino utilizzato per definire alcune parti sia dell'anatomia sia delle architettoniche.

CONSERVAZIONE

STATO DI CONSERVAZIONE

Data: 2007

Stato di conservazione: discreto

Indicazioni specifiche: foxing diffuso

Fonte: visone diretta

CONDIZIONE GIURIDICA E VINCOLI

CONDIZIONE GIURIDICA

Indicazione generica: proprietà privata

FONTI E DOCUMENTI DI RIFERIMENTO

DOCUMENTAZIONE FOTOGRAFICA

Codice univoco della risorsa: SC_S_5r010-02974_IMG-0000068543

Genere: documentazione allegata

Tipo: fotografia colore

Codice identificativo: SBAS MI 083134_SB

Note: fotografia digitale

Collocazione del file nell'archivio locale: C:\tesi monja\COSWAY 2007

Nome del file originale: SBAS MI 083134_SB.JPG

BIBLIOGRAFIA

Genere: bibliografia di confronto

Autore: Bellini P.

Titolo contributo: Dizionario della stampa d'arte

Luogo di edizione: Milano

Anno di edizione: 1995

Codice scheda bibliografia: 5r010-00002

COMPILAZIONE

COMPILAZIONE

Anno di redazione: 2007

Ente compilatore: Fondazione Maria Cosway

Nome: Faraoni, Monja

Funzionario responsabile: Maderna, Valentina

Funzionario responsabile: Gipponi, Tino