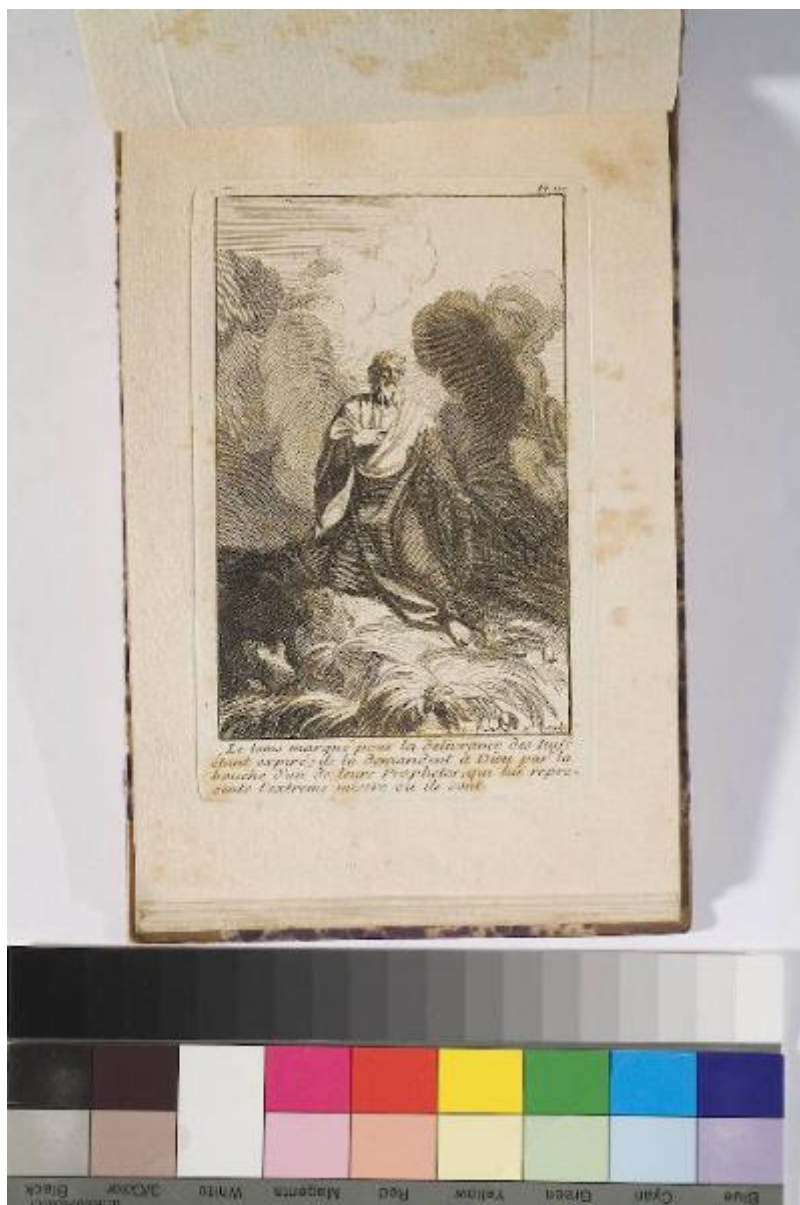


# PSEAUMES / Nouvellement / Mis / En Vers / Francois, / Enrichis / De Figures

Cheron Ludovico



Link risorsa: <https://www.lombardiabeniculturali.it/stampe/schede/5r010-02986/>

Scheda SIRBeC: <https://www.lombardiabeniculturali.it/stampe/schede-completa/5r010-02986/>

## CODICI

Unità operativa: 5r010

Numero scheda: 2986

Codice scheda: 5r010-02986

Tipo scheda: S

Livello ricerca: C

### CODICE UNIVOCO

Codice regione: 03

Numero catalogo generale: 00064603

Ente schedatore: R03/ Fondazione Maria Cosway

Ente competente: S27

## RELAZIONI

### RELAZIONI CON ALTRI BENI

Tipo relazione: correlazione

Tipo scheda: S

## OGGETTO

### OGGETTO

Definizione: stampa

Tipologia: stampa di invenzione

Identificazione: serie

### QUANTITA'

Numero: 38

Completa/incompleta: completa

Numero d'ordine: 14

Disponibilità del bene: reale

### SOGGETTO

Categoria generale: sacro

Identificazione: Profeta

Titolo proprio: PSEAUMES / Nouvellement / Mis / En Vers / Francois, / Enrichis / De Figures

Tipo titolo: dalla stampa

## **LOCALIZZAZIONE GEOGRAFICO-AMMINISTRATIVA**

### **INDICAZIONE DEL CONTENITORE FISICO**

Codice del contenitore fisico: 8845

Categoria del contenitore fisico: architettura

### **LOCALIZZAZIONE GEOGRAFICO-AMMINISTRATIVA ATTUALE**

Stato: Italia

Regione: Lombardia

Provincia: LO

Nome provincia: Lodi

Codice ISTAT comune: 098031

Comune: Lodi

### **COLLOCAZIONE SPECIFICA**

Tipologia: convento

Qualificazione: pubblico

Denominazione: Collegio Maria Cosway - complesso

Indirizzo: Via Paolo Gorini, 2,4,6,8,10,12bis

Denominazione struttura conservativa - livello 1: Fondazione Maria Cosway

Tipologia struttura conservativa: museo

Collocazione originaria: SC

Altra denominazione [1 / 5]: Convento dei Frati minimi

Altra denominazione [2 / 5]: Collegio delle Dame Inglesi

Altra denominazione [3 / 5]: Collegio delle Dame Inglesi

Altra denominazione [4 / 5]: Collegio delle Grazie

Altra denominazione [5 / 5]: Collegio delle Grazie

## **ALTRE LOCALIZZAZIONI GEOGRAFICO-AMMINISTRATIVE**

Tipo di localizzazione: luogo di collocazione successiva

### **LOCALIZZAZIONE GEOGRAFICO-AMMINISTRATIVA [1 / 3]**

Stato: Italia

Regione: Lombardia

Provincia: LO

Comune: Lodi

**COLLOCAZIONE SPECIFICA [1 / 3]**

Tipologia: palazzo

Qualificazione: privato

Denominazione: Collegio della Beata Vergine delle Grazie

Denominazione struttura conservativa - livello 1: Collezione privata Fondazione Cosway Maria

**DATA [1 / 3]**

Data ingresso: 1812/ post

Data uscita: 1833

Tipo di localizzazione: luogo di collocazione successiva

**LOCALIZZAZIONE GEOGRAFICO-AMMINISTRATIVA [2 / 3]**

Stato: Italia

Regione: Lombardia

Provincia: LO

Comune: Lodi

**COLLOCAZIONE SPECIFICA [2 / 3]**

Tipologia: palazzo

Qualificazione: privato

Denominazione: Istituto delle Dame Inglesi

Denominazione struttura conservativa - livello 1: Collezione privata Fondazione Cosway Maria

**DATA [2 / 3]**

Data ingresso: 1833

Data uscita: 1948

Tipo di localizzazione: luogo di collocazione successiva

**LOCALIZZAZIONE GEOGRAFICO-AMMINISTRATIVA [3 / 3]**

Stato: Italia

Regione: Lombardia

Provincia: LO

Comune: Lodi

### COLLOCAZIONE SPECIFICA [3 / 3]

Tipologia: palazzo

Qualificazione: privato

Denominazione: Collegio delle suore di Maria Santissima Bambina

Denominazione struttura conservativa - livello 1: Collezione privata Fondazione Cosway Maria

### DATA [3 / 3]

Data ingresso: 1948

Data uscita: 1978

## DATI PATRIMONIALI E COLLEZIONI

### INVENTARIO

Data: 2007

Numero: AFCL Cass. A. 8 (1/38)

## RAPPORTO

### AREA DEL LIBRO

Tipologia: libro

Autore della pubblicazione: Giffart Pierre Francois

Titolo della pubblicazione: PSEAUMES / Nouvellement / Mis / En Vers / Francois, / Enrichis / De Figures

Numero di edizione: Giffart Pierre Francois/ Parigi/ 1715

Posizione: tavola

Numero pagina/tavola: 14

## CRONOLOGIA

### CRONOLOGIA GENERICA

Secolo: sec. XVIII

### CRONOLOGIA SPECIFICA

Da: 1715

Validità: ca.

A: 1715

Validità: ca.

Motivazione cronologia: analisi stilistica

Motivazione cronologia: data

## DEFINIZIONE CULTURALE

### AUTORE [1 / 2]

Ruolo: incisore

Nome di persona o ente: Cheron Ludovico

Tipo intestazione: P

Dati anagrafici/Periodo di attività: notizie 1715

Codice scheda autore: 5r010-51777

Motivazione dell'attribuzione: iscrizione

### AUTORE [2 / 2]

Ruolo: inventore

Nome di persona o ente: Cheron Ludovico

Tipo intestazione: P

Dati anagrafici/Periodo di attività: notizie 1715

Codice scheda autore: 5r010-51777

Motivazione dell'attribuzione: iscrizione

## DATI TECNICI

### MATERIA E TECNICA [1 / 2]

Materia: acquaforte

### MATERIA E TECNICA [2 / 2]

Materia: bulino

### MISURE

Unità: mm

Altezza: 163

Larghezza: 104

Validità: ca.

### MISURE FOGLIO

Unità: mm

Altezza: 210

Larghezza: 144

Validità: ca.

Indicazioni sul soggetto: Personaggi: Profeta. Paesaggio: nubi; cespugli

## DATI ANALITICI

### ISCRIZIONI [1 / 2]

Classe di appartenenza: indicazione di responsabilità

Lingua: Francese

Tipo di caratteri: corsivo

Posizione: in basso a destra

Trascrizione: L. C. INV. ET SCULP.

### ISCRIZIONI [2 / 2]

Classe di appartenenza: di titolazione

Lingua: Francese

Tipo di caratteri: corsivo

Posizione: in basso al centro

Trascrizione

LE TEMS MARQUE' POUR LA DELIVRANCE DES IUIFS / ETANT EXPIRE', ILS LA DEMANDENT A' DIEU PAR LA BOUCHE D'UN DE LEURS PROPHETES, QUI LUI REPRESENTE / L'EXTREME MISERE OU ILS SONT

Privilegi/licenze: privilegio reale

Notizie storico-critiche

Il piccolo taccuino apparteneva a Richard Cosway, come testimoniato dal monogramma dorato formato dalle lettere CR, impresse sul dorso di pelle decorato da quattro margherite, dal titolo e dalla data. I piatti sono rilegati con una carta marmorizzata violetta. Racchiude una serie di acquaforti: le prime ventidue traggono la propria iconografia dai Salmi, le rimanenti presentano soggetti inventati dall'autore ma sono prive di qualsiasi indicazione. Il segno risulta piuttosto morbido, con lievi passaggi chiaroscurali ottenuti anche con l'uso del bulino utilizzato per definire alcune parti sia dell'anatomia sia delle architettoniche.

## CONSERVAZIONE

### STATO DI CONSERVAZIONE

Data: 2007

Stato di conservazione: discreto

Indicazioni specifiche: macchie di colla

Fonte: visione diretta

## CONDIZIONE GIURIDICA E VINCOLI

### CONDIZIONE GIURIDICA

Indicazione generica: proprietà privata

## FONTI E DOCUMENTI DI RIFERIMENTO

### DOCUMENTAZIONE FOTOGRAFICA

Codice univoco della risorsa: SC\_S\_5r010-02986\_IMG-0000068574

Genere: documentazione allegata

Tipo: fotografia colore

Codice identificativo: SBAS MI 083146\_SB

Note: fotografia digitale

Collocazione del file nell'archivio locale: C:\tesi monja\COSWAY 2007

Nome del file originale: SBAS MI 083146\_SB.JPG

### BIBLIOGRAFIA

Genere: bibliografia di confronto

Autore: Bellini P.

Titolo contributo: Dizionario della stampa d'arte

Luogo di edizione: Milano

Anno di edizione: 1995

Codice scheda bibliografia: 5r010-00002

## COMPILAZIONE

### COMPILAZIONE

Anno di redazione: 2007

Ente compilatore: Fondazione Maria Cosway

Nome: Faraoni, Monja

Funzionario responsabile: Maderna, Valentina

Funzionario responsabile: Gipponi, Tino