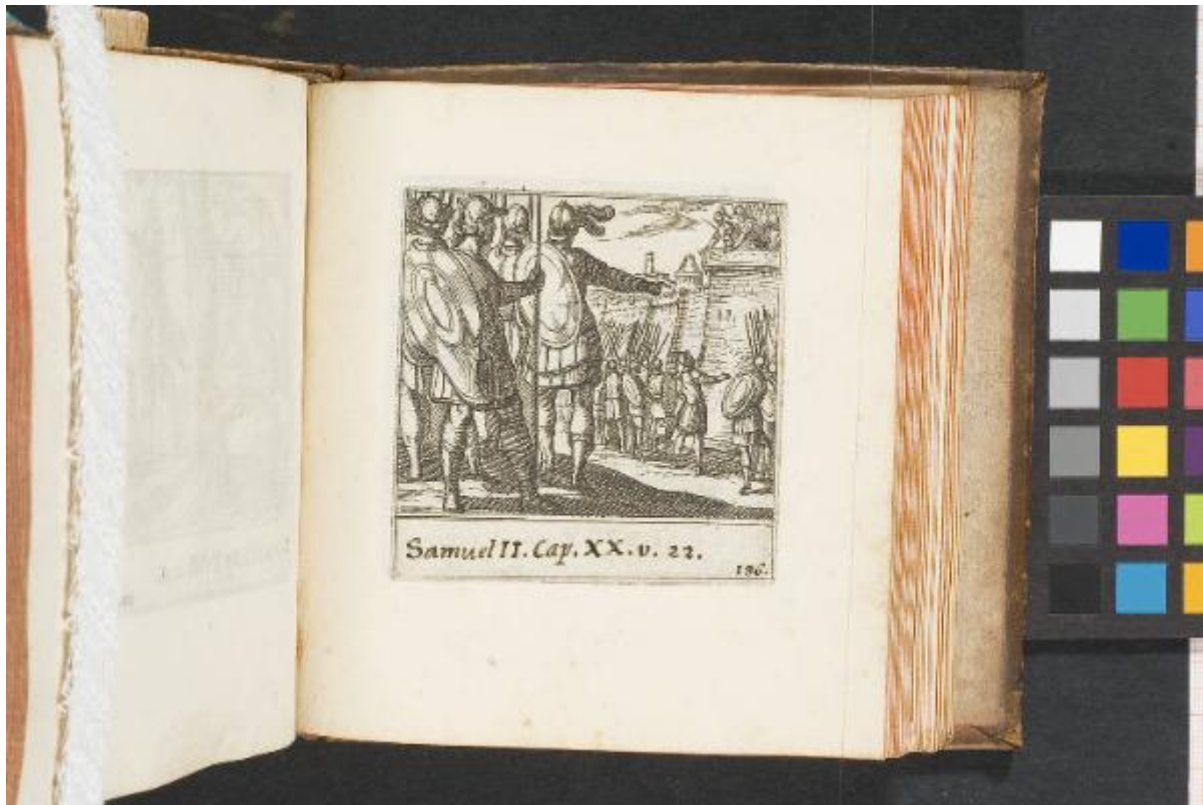


# Bible / Peer / Tempsste

## Tempesta Antonio



Link risorsa: <https://www.lombardiabeniculturali.it/stampe/schede/5r010-03205/>

Scheda SIRBeC: <https://www.lombardiabeniculturali.it/stampe/schede-complete/5r010-03205/>

## CODICI

Unità operativa: 5r010

Numero scheda: 3205

Codice scheda: 5r010-03205

Tipo scheda: S

Livello ricerca: C

## CODICE UNIVOCO

Codice regione: 03

Numero catalogo generale: 01942476

Ente schedatore: R03/ Fondazione Maria Cosway

Ente competente: S27

## RELAZIONI

### RELAZIONI CON ALTRI BENI

Tipo relazione: correlazione

Tipo scheda: S

## OGGETTO

### OGGETTO

Definizione: stampa

Tipologia: stampa di invenzione

Identificazione: serie

### QUANTITA'

Numero: 214

Completa/incompleta: completa

Numero d'ordine: 180

Disponibilità del bene: reale

### SOGGETTO

Categoria generale: sacro

Identificazione: scontro con gli Ammoniti

Titolo proprio: Bible / Peer / Tempsste

Tipo titolo: dal dorso del volume

## LOCALIZZAZIONE GEOGRAFICO-AMMINISTRATIVA

### INDICAZIONE DEL CONTENITORE FISICO

Codice del contenitore fisico: 8845

Categoria del contenitore fisico: architettura

### LOCALIZZAZIONE GEOGRAFICO-AMMINISTRATIVA ATTUALE

Stato: Italia

Regione: Lombardia

Provincia: LO

Nome provincia: Lodi

Codice ISTAT comune: 098031

Comune: Lodi

### COLLOCAZIONE SPECIFICA

Tipologia: convento

Qualificazione: pubblico

Denominazione: Collegio Maria Cosway - complesso

Indirizzo: Via Paolo Gorini, 2,4,6,8,10,12bis

Denominazione struttura conservativa - livello 1: Fondazione Maria Cosway

Tipologia struttura conservativa: museo

Collocazione originaria: SC

Altra denominazione [1 / 5]: Convento dei Frati minimi

Altra denominazione [2 / 5]: Collegio delle Dame Inglesi

Altra denominazione [3 / 5]: Collegio delle Dame Inglesi

Altra denominazione [4 / 5]: Collegio delle Grazie

Altra denominazione [5 / 5]: Collegio delle Grazie

## ALTRE LOCALIZZAZIONI GEOGRAFICO-AMMINISTRATIVE

Tipo di localizzazione: luogo di collocazione successiva

### LOCALIZZAZIONE GEOGRAFICO-AMMINISTRATIVA [1 / 3]

Stato: Italia

Regione: Lombardia

Provincia: LO

Comune: Lodi

**COLLOCAZIONE SPECIFICA [1 / 3]**

Tipologia: palazzo

Qualificazione: privato

Denominazione: Collegio della Beata Vergine delle Grazie

Denominazione struttura conservativa - livello 1: Collezione privata Fondazione Cosway Maria

**DATA [1 / 3]**

Data ingresso: 1812/ post

Data uscita: 1833

Tipo di localizzazione: luogo di collocazione successiva

**LOCALIZZAZIONE GEOGRAFICO-AMMINISTRATIVA [2 / 3]**

Stato: Italia

Regione: Lombardia

Provincia: LO

Comune: Lodi

**COLLOCAZIONE SPECIFICA [2 / 3]**

Tipologia: palazzo

Qualificazione: privato

Denominazione: Istituto delle Dame Inglesi

Denominazione struttura conservativa - livello 1: Collezione privata Fondazione Cosway Maria

**DATA [2 / 3]**

Data ingresso: 1833

Data uscita: 1948

Tipo di localizzazione: luogo di collocazione successiva

**LOCALIZZAZIONE GEOGRAFICO-AMMINISTRATIVA [3 / 3]**

Stato: Italia

Regione: Lombardia

Provincia: LO

Comune: Lodi

### **COLLOCAZIONE SPECIFICA [3 / 3]**

Tipologia: palazzo

Qualificazione: privato

Denominazione: Collegio delle suore di Maria Santissima Bambina

Denominazione struttura conservativa - livello 1: Collezione privata Fondazione Cosway Maria

### **DATA [3 / 3]**

Data ingresso: 1948

Data uscita: 1978

## **DATI PATRIMONIALI E COLLEZIONI**

### **INVENTARIO**

Data: 2007

Numero: AFCL v.10(cas.A-1[1/215])

## **RAPPORTO**

### **AREA DEL LIBRO**

Tipologia: libro

Titolo della pubblicazione: Bible / Peer / Tempsste

Posizione: tavola

Numero pagina/tavola: 180

## **CRONOLOGIA**

### **CRONOLOGIA GENERICA**

Secolo: sec. XVII

Frazione di secolo: prima metà

### **CRONOLOGIA SPECIFICA**

Da: 1600

Validità: ca.

A: 1630

Validità: ante

Motivazione cronologia: analisi stilistica

## DEFINIZIONE CULTURALE

### AUTORE

Ruolo: incisore

Nome di persona o ente: Tempesta Antonio

Tipo intestazione: P

Dati anagrafici/Periodo di attività: 1555 ca./ 1630

Codice scheda autore: 5r010-21236

Motivazione dell'attribuzione: analisi stilistica

## DATI TECNICI

### MATERIA E TECNICA

Materia: acquaforte

### MISURE

Unità: mm

Altezza: 68

Larghezza: 69

Validità: ca.

### MISURE FOGLIO

Unità: mm

Altezza: 115

Larghezza: 120

Validità: ca.

Indicazioni sul soggetto: Figure: figure maschili. Armi: lance, scudi. Paesaggio: mura della città

## DATI ANALITICI

### ISCRIZIONI

Classe di appartenenza: di commento

Lingua: Latino

Tipo di caratteri: corsivo

Posizione: al centro

Trascrizione: Samuel II Cap.XX v. 22

#### Notizie storico-critiche

Il piccolo volume illustra mediante acqueforti la Bibbia, iniziando dalla Genesi. La presenza in alcuni fogli del monogramma AT ha permesso di attribuire l'opera all'incisore Antonio Tempesta. Di discreto livello e con gradevoli passaggi chiaroscurali.

## CONSERVAZIONE

### STATO DI CONSERVAZIONE

Data: 2008

Stato di conservazione: discreto

Fonte: visione diretta

## CONDIZIONE GIURIDICA E VINCOLI

### CONDIZIONE GIURIDICA

Indicazione generica: proprietà privata

## FONTI E DOCUMENTI DI RIFERIMENTO

### DOCUMENTAZIONE FOTOGRAFICA

Codice univoco della risorsa: SC\_S\_5r010-03205\_IMG-0000069096

Genere: documentazione allegata

Tipo: fotografia colore

Codice identificativo: SBAS MI 257136\_SB

Note: fotografia digitale

Nome del file originale: 257136\_S.jpg

### BIBLIOGRAFIA

Genere: bibliografia di confronto

Autore: Bellini P.

Titolo contributo: Dizionario della stampa d'arte

Luogo di edizione: Milano

Anno di edizione: 1995

Codice scheda bibliografia: 5r010-00002

## COMPILAZIONE

**COMPILAZIONE**

Anno di redazione: 2008

Ente compilatore: Fondazione Maria Cosway

Nome: Faraoni, Monja

Funzionario responsabile: Maderna, Valentina

Funzionario responsabile: Gipponi, Tino