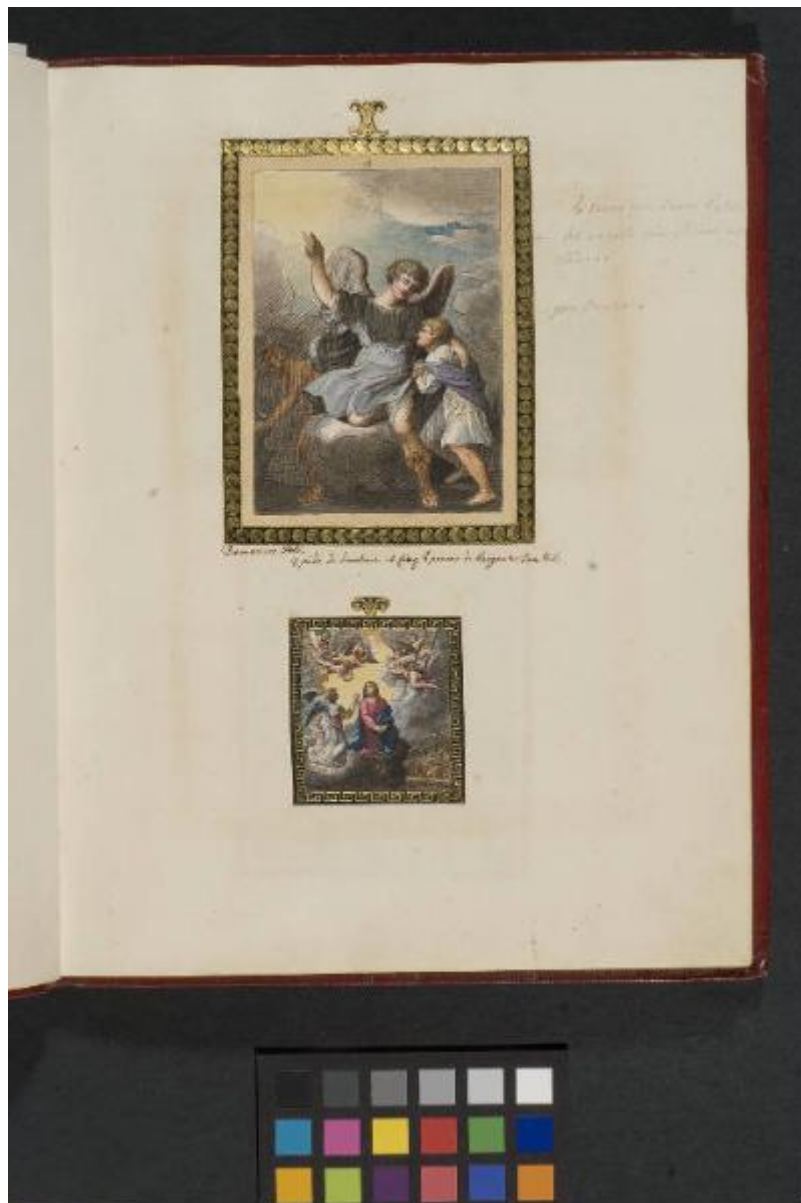


Musée Central / Ou / Galerie du Louvre / à Paris

Cosway Hadfield Maria; Fetti Domenico



Link risorsa: <https://www.lombardiabeniculturali.it/stampe/schede/5r010-03445/>

Scheda SIRBeC: <https://www.lombardiabeniculturali.it/stampe/schede-complete/5r010-03445/>

CODICI

Unità operativa: 5r010

Numero scheda: 3445

Codice scheda: 5r010-03445

Tipo scheda: S

Livello ricerca: C

CODICE UNIVOCO

Codice regione: 03

Numero catalogo generale: 01942717

Ente schedatore: R03/ Fondazione Maria Cosway

Ente competente: S27

RELAZIONI

RELAZIONI CON ALTRI BENI

Tipo relazione: correlazione

Tipo scheda: S

OGGETTO

OGGETTO

Definizione: stampa tagliata

Tipologia: stampa di riproduzione

Identificazione: serie

QUANTITA'

Numero: 43

Completa/incompleta: completa

Numero d'ordine: 6

Disponibilità del bene: reale

SOGGETTO

Categoria generale: sacro

Identificazione: Angelo custode / Orazione di Cristo nell'orto

Titolo: L'angelo custode protegge un bambino dal demonio /

Titolo proprio: Musée Central / Ou / Galerie du Louvre / à Paris

LOCALIZZAZIONE GEOGRAFICO-AMMINISTRATIVA

INDICAZIONE DEL CONTENITORE FISICO

Codice del contenitore fisico: 8845

Categoria del contenitore fisico: architettura

LOCALIZZAZIONE GEOGRAFICO-AMMINISTRATIVA ATTUALE

Stato: Italia

Regione: Lombardia

Provincia: LO

Nome provincia: Lodi

Codice ISTAT comune: 098031

Comune: Lodi

COLLOCAZIONE SPECIFICA

Tipologia: convento

Qualificazione: pubblico

Denominazione: Collegio Maria Cosway - complesso

Indirizzo: Via Paolo Gorini, 2,4,6,8,10,12bis

Denominazione struttura conservativa - livello 1: Fondazione Maria Cosway

Tipologia struttura conservativa: museo

Collocazione originaria: SC

Altra denominazione [1 / 5]: Convento dei Frati minimi

Altra denominazione [2 / 5]: Collegio delle Dame Inglesi

Altra denominazione [3 / 5]: Collegio delle Dame Inglesi

Altra denominazione [4 / 5]: Collegio delle Grazie

Altra denominazione [5 / 5]: Collegio delle Grazie

ALTRE LOCALIZZAZIONI GEOGRAFICO-AMMINISTRATIVE

Tipo di localizzazione: luogo di collocazione successiva

LOCALIZZAZIONE GEOGRAFICO-AMMINISTRATIVA [1 / 3]

Stato: Italia

Regione: Lombardia

Provincia: LO

Comune: Lodi

COLLOCAZIONE SPECIFICA [1 / 3]

Tipologia: palazzo

Qualificazione: privato

Denominazione: Collegio della Beata Vergine delle Grazie

Denominazione struttura conservativa - livello 1: Collezione privata Fondazione Cosway Maria

DATA [1 / 3]

Data ingresso: 1812/ post

Data uscita: 1833

Tipo di localizzazione: luogo di collocazione successiva

LOCALIZZAZIONE GEOGRAFICO-AMMINISTRATIVA [2 / 3]

Stato: Italia

Regione: Lombardia

Provincia: LO

Comune: Lodi

COLLOCAZIONE SPECIFICA [2 / 3]

Tipologia: palazzo

Qualificazione: privato

Denominazione: Istituto delle Dame Inglesi

Denominazione struttura conservativa - livello 1: Collezione privata Fondazione Cosway Maria

DATA [2 / 3]

Data ingresso: 1833

Data uscita: 1948

Tipo di localizzazione: luogo di collocazione successiva

LOCALIZZAZIONE GEOGRAFICO-AMMINISTRATIVA [3 / 3]

Stato: Italia

Regione: Lombardia

Provincia: LO

Comune: Lodi

COLLOCAZIONE SPECIFICA [3 / 3]

Tipologia: palazzo

Qualificazione: privato

Denominazione: Collegio delle suore di Maria Santissima Bambina

Denominazione struttura conservativa - livello 1: Collezione privata Fondazione Cosway Maria

DATA [3 / 3]

Data ingresso: 1948

Data uscita: 1978

DATI PATRIMONIALI E COLLEZIONI

INVENTARIO

Data: 2007

Numero: AFCL v.13(cas.A-3[1/43])

RAPPORTO

RAPPORTO BENE FINALE/ORIGINALE [1 / 2]

Stadio bene in esame: copia

Bene finale/originale: olio su tela

Soggetto bene finale/originale: L'angelo custode protegge un bambino dal demonio

Autore bene finale/originale: Fetti Domenico

Datazione bene finale/originale: sec. XVI/ primo quarto

Collocazione bene finale/originale: Parigi/ Musée du Louvre

RAPPORTO BENE FINALE/ORIGINALE [2 / 2]

Stadio bene in esame: copia

Bene finale/originale: olio su tela

Soggetto bene finale/originale: Orazione di Cristo nell'Orto

Autore bene finale/originale: Fetti Domenico

AREA DEL LIBRO

Tipologia: tomo

Autore della pubblicazione: Cosway Hadfield Maria

Titolo della pubblicazione: Musée Central / Ou / Galerie du Louvre / à Paris

Numero di edizione: Griffiths Joseph/ Parigi/ 1802

Posizione: tavola

Numero pagina/tavola: 6

CRONOLOGIA

CRONOLOGIA GENERICA

Secolo: sec. XIX

CRONOLOGIA SPECIFICA

Da: 1802

Validità: ca.

A: 1802

Validità: ca.

Motivazione cronologia: data

DEFINIZIONE CULTURALE

AUTORE [1 / 3]

Ruolo: acquerellatore

Nome di persona o ente: Cosway Hadfield Maria

Tipo intestazione: P

Dati anagrafici/Periodo di attività: 1760/ 1838

Codice scheda autore: 5r010-23274

Motivazione dell'attribuzione: analisi stilistica

AUTORE [2 / 3]

Ruolo: incisore

Nome di persona o ente: Cosway Hadfield Maria

Tipo intestazione: P

Dati anagrafici/Periodo di attività: 1760/ 1838

Codice scheda autore: 5r010-23274

Motivazione dell'attribuzione [1 / 2]: analisi stilistica

Motivazione dell'attribuzione [2 / 2]: bibliografia

AUTORE [3 / 3]

Ruolo: inventore

Nome di persona o ente: Fetti Domenico

Tipo intestazione: P

Dati anagrafici/Periodo di attività: 1589/ 1624

Codice scheda autore: 5r010-25864

Motivazione dell'attribuzione: iscrizione

DATI TECNICI

MATERIA E TECNICA [1 / 2]

Materia: acquaforte

MATERIA E TECNICA [2 / 2]

Materia: acquerello

MISURE [1 / 2]

Parte: incisione collocata parte superiore del foglio

Unità: mm

Altezza: 105

Larghezza: 80

Validità: ca.

MISURE [2 / 2]

Parte: incisione parte inferiore del foglio

Unità: mm

Altezza: 48

Larghezza: 44

Validità: ca.

Indicazioni sul soggetto

Personaggi: angelo custode, Cristo. Strumenti del martirio: croce, calice, corona di spina, scala. Figure: bambino.

DATI ANALITICI

ISCRIZIONI [1 / 2]

Classe di appartenenza: indicazione di responsabilità

Lingua: Francese

Tipo di caratteri: corsivo

Posizione: in basso a sinistra

Trascrizione: Domenico Feti

ISCRIZIONI [2 / 2]

Classe di appartenenza: documentaria

Lingua: Francese

Tipo di caratteri: corsivo

Posizione: al centro

Trascrizione: 8 pieds de hauters er cinq pieds de largeau sur teil

Notizie storico-critiche

L'album in marocchino racchiude una serie di incisioni tratte dai capolavori allora trafugati da Napoleone Bonaparte e portati in Francia al Musée du Louvre. Nelle prime pagine è presente un doppio elenco di sottoscrittori, da un lato francesi e dall'altro inglesi, che avrebbero dovuto sostenere l'impresa editoriale di Maria Cosway volta alla realizzazione di un album di stampe dei principali quadri di artisti italiani conservati nell'importante museo francese. Il primo elenco si apre con la firma di Napoleone Bonaparte seguita da quelle dei più influenti membri della famiglia: Letizia Ramolino, il cardinal Fesch, Luciano, Elisa Baciocchi, Giuseppe, Carolina, Girolamo e Giuseppina Beauharnais. I primi due album sono attualmente conservati presso la Fondazione Cosway di Lodi. L'opera non vide mai la luce a causa delle incomprensioni tra Maria e lo stampatore Griffiths che portarono la suddetta ad abbandonare il progetto nei primi mesi del 1803. Realizzate ad acquaforte con un tratto sottile e delicato sono state poi colorate ad acquerello in modo tale da rendere le esatte cromie del dipinto di riferimento.

CONSERVAZIONE

STATO DI CONSERVAZIONE

Data: 2008

Stato di conservazione: discreto

Fonte: visione diretta

CONDIZIONE GIURIDICA E VINCOLI

CONDIZIONE GIURIDICA

Indicazione generica: proprietà privata

FONTI E DOCUMENTI DI RIFERIMENTO

DOCUMENTAZIONE FOTOGRAFICA

Codice univoco della risorsa: SC_S_5r010-03445_IMG-0000069481

Genere: documentazione allegata

Tipo: fotografia colore

Codice identificativo: SBAS MI 257374_SB

Note: fotografia digitale

Nome del file originale: 257374_S.jpg

BIBLIOGRAFIA [1 / 3]

Genere: bibliografia di confronto

Autore: Bellini P.

Titolo contribuito: Dizionario della stampa d'arte

Luogo di edizione: Milano

Anno di edizione: 1995

Codice scheda bibliografia: 5r010-00002

BIBLIOGRAFIA [2 / 3]

Genere: bibliografia specifica

Autore: Gipponi T.

Titolo contribuito: Maria e Richard Cosway

Luogo di edizione: Torino

Anno di edizione: 1998

Codice scheda bibliografia: 5r010-00005

V., pp., nn.: pp. 72-79

V., tavv., figg.: tav. 29

BIBLIOGRAFIA [3 / 3]

Genere: bibliografia di confronto

Autore: Gipponi T.

Titolo libro o rivista: Lodi 850 anni. La storia narrata dai protagonisti

Titolo contribuito: Maria Cosway

Luogo di edizione: Como

Anno di edizione: 2008

Codice scheda bibliografia: 5r010-00083

COMPILAZIONE

COMPILAZIONE

Anno di redazione: 2008

Ente compilatore: Fondazione Maria Cosway

Nome: Faraoni, Monja

Funzionario responsabile: Maderna, Valentina

Funzionario responsabile: Gipponi, Tino