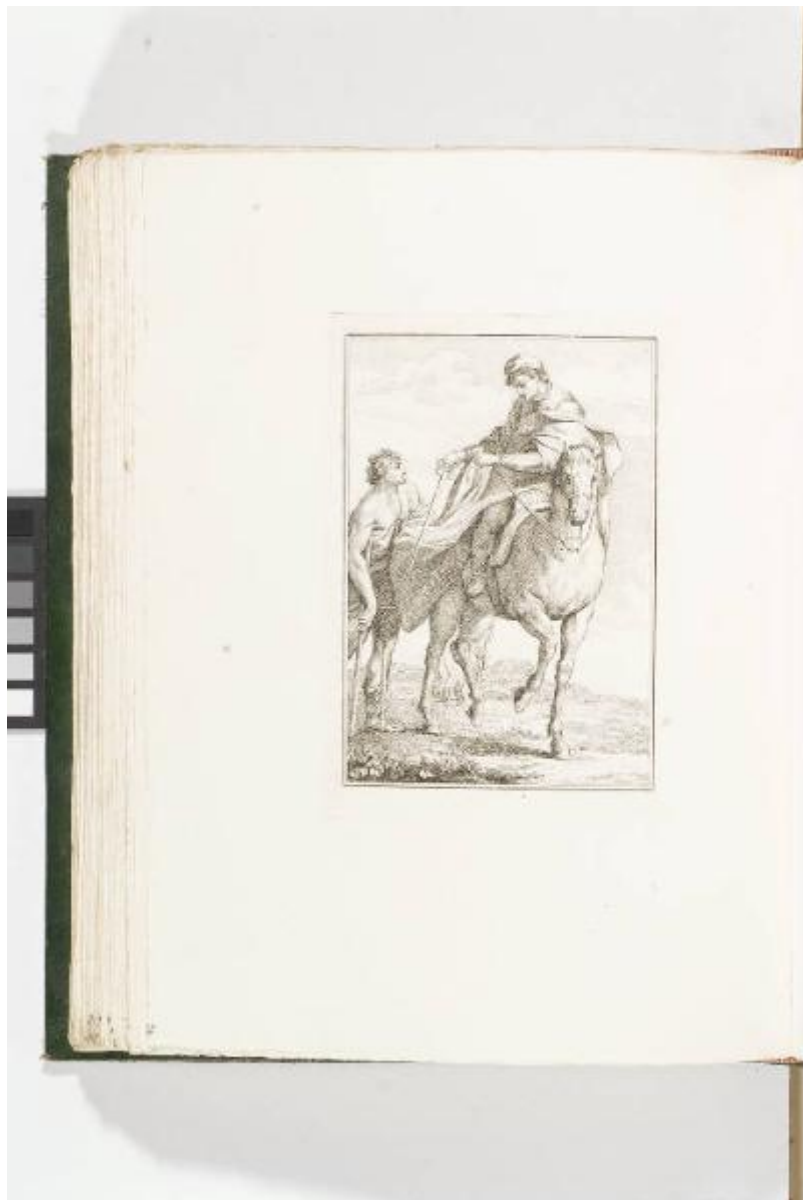


Le più insigni / PITTURE PARMENSI / indicate / AGLI AMATORI / delle / BELLE ARTI

Rosaspina Francesco; Vieira Portuense Francisco; Ribera Jusepe de detto
Spagnoletto



Link risorsa: <https://www.lombardiabeniculturali.it/stampe/schede/5r010-03531/>

Scheda SIRBeC: <https://www.lombardiabeniculturali.it/stampe/schede-complete/5r010-03531/>

CODICI

Unità operativa: 5r010

Numero scheda: 3531

Codice scheda: 5r010-03531

Tipo scheda: S

Livello ricerca: C

CODICE UNIVOCO

Codice regione: 03

Numero catalogo generale: 01942803

Ente schedatore: R03/ Fondazione Maria Cosway

Ente competente: S27

RELAZIONI

RELAZIONI CON ALTRI BENI

Tipo relazione: correlazione

Tipo scheda: S

OGGETTO

OGGETTO

Definizione: stampa

Tipologia: stampa di riproduzione

Identificazione: serie

QUANTITA'

Numero: 59

Completa/incompleta: completa

Numero d'ordine: 48

Disponibilità del bene: reale

SOGGETTO

Categoria generale: sacro

Identificazione: San Martino dona parte del mantello al povero

Titolo proprio: Le più insigni / PITTURE PARMENSI / indicate / AGLI AMATORI / delle / BELLE ARTI

LOCALIZZAZIONE GEOGRAFICO-AMMINISTRATIVA

INDICAZIONE DEL CONTENITORE FISICO

Codice del contenitore fisico: 8845

Categoria del contenitore fisico: architettura

LOCALIZZAZIONE GEOGRAFICO-AMMINISTRATIVA ATTUALE

Stato: Italia

Regione: Lombardia

Provincia: LO

Nome provincia: Lodi

Codice ISTAT comune: 098031

Comune: Lodi

COLLOCAZIONE SPECIFICA

Tipologia: convento

Qualificazione: pubblico

Denominazione: Collegio Maria Cosway - complesso

Indirizzo: Via Paolo Gorini, 2,4,6,8,10,12bis

Denominazione struttura conservativa - livello 1: Fondazione Maria Cosway

Tipologia struttura conservativa: museo

Collocazione originaria: SC

Altra denominazione [1 / 5]: Convento dei Frati minimi

Altra denominazione [2 / 5]: Collegio delle Dame Inglesi

Altra denominazione [3 / 5]: Collegio delle Dame Inglesi

Altra denominazione [4 / 5]: Collegio delle Grazie

Altra denominazione [5 / 5]: Collegio delle Grazie

ALTRE LOCALIZZAZIONI GEOGRAFICO-AMMINISTRATIVE

Tipo di localizzazione: luogo di collocazione successiva

LOCALIZZAZIONE GEOGRAFICO-AMMINISTRATIVA [1 / 3]

Stato: Italia

Regione: Lombardia

Provincia: LO

Comune: Lodi

COLLOCAZIONE SPECIFICA [1 / 3]

Tipologia: palazzo

Qualificazione: privato

Denominazione: Collegio della Beata Vergine delle Grazie

Denominazione struttura conservativa - livello 1: Collezione privata Fondazione Cosway Maria

DATA [1 / 3]

Data ingresso: 1812/ post

Data uscita: 1833

Tipo di localizzazione: luogo di collocazione successiva

LOCALIZZAZIONE GEOGRAFICO-AMMINISTRATIVA [2 / 3]

Stato: Italia

Regione: Lombardia

Provincia: LO

Comune: Lodi

COLLOCAZIONE SPECIFICA [2 / 3]

Tipologia: palazzo

Qualificazione: privato

Denominazione: Istituto delle Dame Inglesi

Denominazione struttura conservativa - livello 1: Collezione privata Fondazione Cosway Maria

DATA [2 / 3]

Data ingresso: 1833

Data uscita: 1948

Tipo di localizzazione: luogo di collocazione successiva

LOCALIZZAZIONE GEOGRAFICO-AMMINISTRATIVA [3 / 3]

Stato: Italia

Regione: Lombardia

Provincia: LO

Comune: Lodi

COLLOCAZIONE SPECIFICA [3 / 3]

Tipologia: palazzo

Qualificazione: privato

Denominazione: Collegio delle suore di Maria Santissima Bambina

Denominazione struttura conservativa - livello 1: Collezione privata Fondazione Cosway Maria

DATA [3 / 3]

Data ingresso: 1948

Data uscita: 1978

DATI PATRIMONIALI E COLLEZIONI

INVENTARIO

Data: 2007

Numero: AFCL v.14(cas.A-3[1/60])

RAPPORTO

RAPPORTO BENE FINALE/ORIGINALE

Stadio bene in esame: copia

Bene finale/originale: olio su tavola

Soggetto bene finale/originale: San Martino dona parte del mantello al povero

Autore bene finale/originale: Ribera Jusepe de detto Spagnoletto

Collocazione precedente: PR/ Parma/ Chiesa di Sant'Andrea

AREA DEL LIBRO

Tipologia: tomo

Autore della pubblicazione: Bodoni Giambattista

Titolo della pubblicazione: Le più insigni / PITTURE PARMENSI / indicate / AGLI AMATORI / delle / BELLE ARTI

Numero di edizione: Bodoni Giambattista/ Parma/ 1809

Posizione: tavola

Numero pagina/tavola: 48

CRONOLOGIA

CRONOLOGIA GENERICA

Secolo: sec. XIX

CRONOLOGIA SPECIFICA

Da: 1809

Validità: ca.

A: 1809

Validità: ca.

Motivazione cronologia: data

DEFINIZIONE CULTURALE

AUTORE [1 / 3]

Ruolo: incisore

Nome di persona o ente: Rosaspina Francesco

Tipo intestazione: P

Dati anagrafici/Periodo di attività: 1762/ 1841

Codice scheda autore: 5r010-24818

Motivazione dell'attribuzione: analisi stilistica

AUTORE [2 / 3]

Ruolo: disegnatore

Nome di persona o ente: Vieira Portuense Francisco

Tipo intestazione: P

Dati anagrafici/Periodo di attività: 1765/ 1805

Codice scheda autore: 5r010-22397

Motivazione dell'attribuzione [1 / 2]: analisi stilistica

Motivazione dell'attribuzione [2 / 2]: bibliografia

AUTORE [3 / 3]

Ruolo: inventore

Nome di persona o ente: Ribera Jusepe de detto Spagnoletto

Tipo intestazione: P

Dati anagrafici/Periodo di attività: 1591/ 1652

Codice scheda autore: 5r010-24509

Motivazione dell'attribuzione: documentazione

DEDICA

Data: 1809

Circostanza: realizzazione del volume

Fonte: frontespizio dell'opera

Nome del dedicante: Bodoni Giambattista

Nome del dedicatario: Maria Luigia Duchessa di Parma, Piacenza e Gustalla

DATI TECNICI

MATERIA E TECNICA

Materia: acquaforte

MISURE

Unità: mm

Altezza: 168

Larghezza: 117

Validità: ca.

MISURE FOGLIO

Unità: mm

Altezza: 308

Larghezza: 230

Validità: ca.

Indicazioni sul soggetto: Personaggi: San Martino. Figure: figure maschili

DATI ANALITICI

Notizie storico-critiche

Il volume rilegato in pelle verde con il monogramma di Maria Luigia stampigliato in oro su entrambe le copertine, racchiude le incisioni di Rospasina eseguite per Giambattista Bodoni a illustrazione delle celebri pitture parmensi. L'opera, iniziata nel 1809, venne portata avanti dalla vedova del grande stampatore venendo quindi pubblicata solo nel 1816. Le pregevoli acqueforti sono ottenute mediante un tratto sottile che modula un chiaroscuro quasi pittorico, in grado di tradurre col bianco e nero la modellazione cromatica degli artisti.

CONSERVAZIONE

STATO DI CONSERVAZIONE

Data: 2008

Stato di conservazione: buono

Fonte: visone diretta

CONDIZIONE GIURIDICA E VINCOLI

CONDIZIONE GIURIDICA

Indicazione generica: proprietà privata

FONTI E DOCUMENTI DI RIFERIMENTO

DOCUMENTAZIONE FOTOGRAFICA

Codice univoco della risorsa: SC_S_5r010-03531_IMG-0000069590

Genere: documentazione allegata

Tipo: fotografia colore

Codice identificativo: SBAS MI 257499_SB

Note: fotografia digitale

Nome del file originale: 257499_S.jpg

BIBLIOGRAFIA [1 / 2]

Genere: bibliografia di confronto

Autore: Bellini P.

Titolo contributo: Dizionario della stampa d'arte

Luogo di edizione: Milano

Anno di edizione: 1995

Codice scheda bibliografia: 5r010-00002

BIBLIOGRAFIA [2 / 2]

Genere: bibliografia specifica

Autore: Schianchi Fornari L.

Titolo libro o rivista: Galleria Nazionale di Parma. Catalogo delle opere del Cinquecento e iconografia farnesiana

Luogo di edizione: Parma

Anno di edizione: 1998

Codice scheda bibliografia: 5r010-00086

COMPILAZIONE

COMPILAZIONE

Anno di redazione: 2008

Ente compilatore: Fondazione Maria Cosway

Nome: Faraoni, Monja

Funzionario responsabile: Maderna, Valentina

Funzionario responsabile: Gipponi, Tino