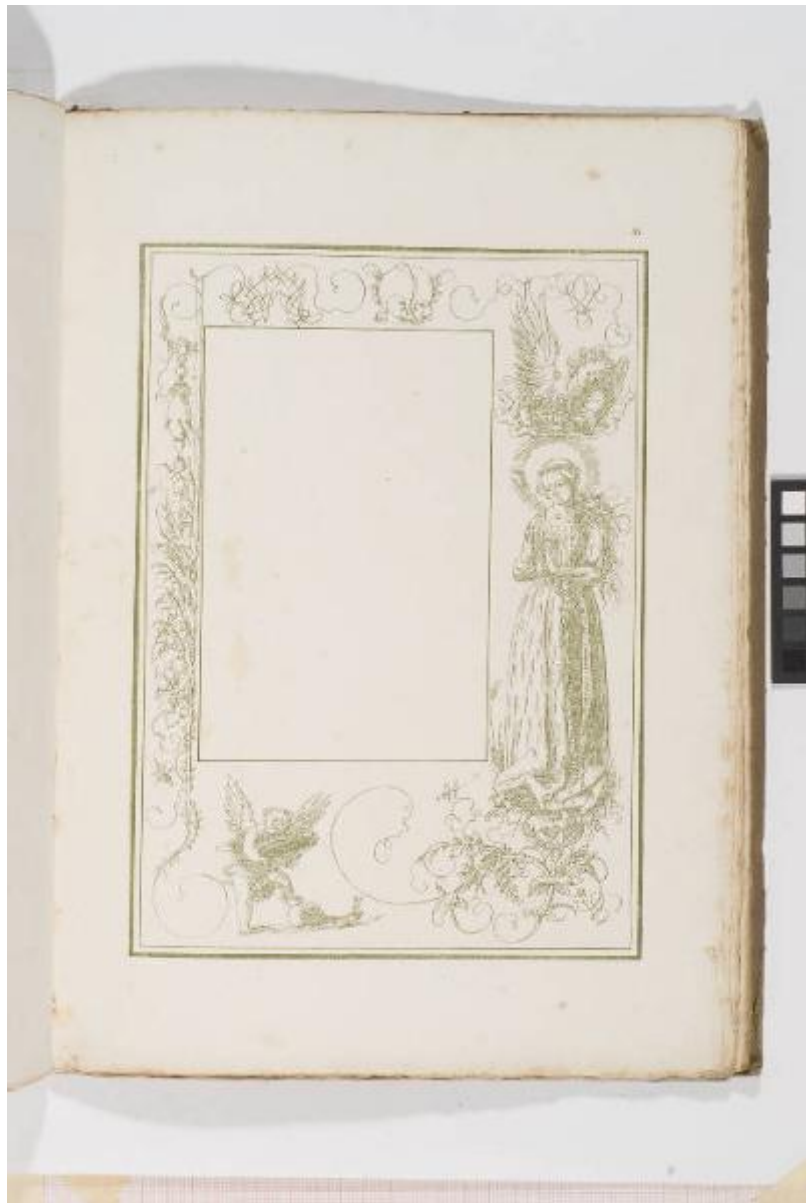


Albert Durer / Dessins / of the / Praper Book

Ackermanns Rudolph; Durer Albrecht



Link risorsa: <https://www.lombardiabeniculturali.it/stampe/schede/5r010-03587/>

Scheda SIRBeC: <https://www.lombardiabeniculturali.it/stampe/schede-complete/5r010-03587/>

CODICI

Unità operativa: 5r010

Numero scheda: 3587

Codice scheda: 5r010-03587

Tipo scheda: S

Livello ricerca: C

CODICE UNIVOCO

Codice regione: 03

Numero catalogo generale: 01942859

Ente schedatore: R03/ Fondazione Maria Cosway

Ente competente: S27

RELAZIONI

RELAZIONI CON ALTRI BENI

Tipo relazione: correlazione

Tipo scheda: S

OGGETTO

OGGETTO

Definizione: stampa

Tipologia: stampa di riproduzione

Identificazione: serie

QUANTITA'

Numero: 48

Completa/incompleta: completa

Numero d'ordine: 39

Disponibilità del bene: reale

SOGGETTO

Categoria generale: sacro

Identificazione: Maria Vergine

Titolo proprio: Albert Durer / Dessins / of the / Praper Book

LOCALIZZAZIONE GEOGRAFICO-AMMINISTRATIVA

INDICAZIONE DEL CONTENITORE FISICO

Codice del contenitore fisico: 8845

Categoria del contenitore fisico: architettura

LOCALIZZAZIONE GEOGRAFICO-AMMINISTRATIVA ATTUALE

Stato: Italia

Regione: Lombardia

Provincia: LO

Nome provincia: Lodi

Codice ISTAT comune: 098031

Comune: Lodi

COLLOCAZIONE SPECIFICA

Tipologia: convento

Qualificazione: pubblico

Denominazione: Collegio Maria Cosway - complesso

Indirizzo: Via Paolo Gorini, 2,4,6,8,10,12bis

Denominazione struttura conservativa - livello 1: Fondazione Maria Cosway

Tipologia struttura conservativa: museo

Collocazione originaria: SC

Altra denominazione [1 / 5]: Convento dei Frati minimi

Altra denominazione [2 / 5]: Collegio delle Dame Inglesi

Altra denominazione [3 / 5]: Collegio delle Dame Inglesi

Altra denominazione [4 / 5]: Collegio delle Grazie

Altra denominazione [5 / 5]: Collegio delle Grazie

ALTRE LOCALIZZAZIONI GEOGRAFICO-AMMINISTRATIVE

Tipo di localizzazione: luogo di collocazione successiva

LOCALIZZAZIONE GEOGRAFICO-AMMINISTRATIVA [1 / 3]

Stato: Italia

Regione: Lombardia

Provincia: LO

Comune: Lodi

COLLOCAZIONE SPECIFICA [1 / 3]

Tipologia: palazzo

Qualificazione: privato

Denominazione: Collegio della Beata Vergine delle Grazie

Denominazione struttura conservativa - livello 1: Collezione privata Fondazione Cosway Maria

DATA [1 / 3]

Data ingresso: 1812/ post

Data uscita: 1833

Tipo di localizzazione: luogo di collocazione successiva

LOCALIZZAZIONE GEOGRAFICO-AMMINISTRATIVA [2 / 3]

Stato: Italia

Regione: Lombardia

Provincia: LO

Comune: Lodi

COLLOCAZIONE SPECIFICA [2 / 3]

Tipologia: palazzo

Qualificazione: privato

Denominazione: Istituto delle Dame Inglesi

Denominazione struttura conservativa - livello 1: Collezione privata Fondazione Cosway Maria

DATA [2 / 3]

Data ingresso: 1833

Data uscita: 1948

Tipo di localizzazione: luogo di collocazione successiva

LOCALIZZAZIONE GEOGRAFICO-AMMINISTRATIVA [3 / 3]

Stato: Italia

Regione: Lombardia

Provincia: LO

Comune: Lodi

COLLOCAZIONE SPECIFICA [3 / 3]

Tipologia: palazzo

Qualificazione: privato

Denominazione: Collegio delle suore di Maria Santissima Bambina

Denominazione struttura conservativa - livello 1: Collezione privata Fondazione Cosway Maria

DATA [3 / 3]

Data ingresso: 1948

Data uscita: 1978

DATI PATRIMONIALI E COLLEZIONI

INVENTARIO

Data: 2007

Numero: AFCL v.16(cas.A-3[1/43])

RAPPORTO

AREA DEL LIBRO

Tipologia: tomo

Autore della pubblicazione: Ackermann Rudolph

Titolo della pubblicazione: Albert Durer / Dessins / of the / Praper Book

Numero di edizione: Ackermann Rudolph/ Londra/ 1817

Posizione: tavola

Numero pagina/tavola: 39

CRONOLOGIA

CRONOLOGIA GENERICA

Secolo: sec. XIX

CRONOLOGIA SPECIFICA

Da: 1817

Validità: ca.

A: 1817

Validità: ca.

Motivazione cronologia: data

DEFINIZIONE CULTURALE

AUTORE [1 / 2]

Ruolo: litografo

Nome di persona o ente: Ackermanns Rudolph

Tipo intestazione: P

Dati anagrafici/Periodo di attività: notizie prima metà sec. XIX

Codice scheda autore: 5r010-26064

Motivazione dell'attribuzione: analisi stilistica

AUTORE [2 / 2]

Ruolo: inventore

Nome di persona o ente: Durer Albrecht

Tipo intestazione: P

Dati anagrafici/Periodo di attività: 1471/ 1528

Codice scheda autore: 5r010-23691

Motivazione dell'attribuzione: bibliografia

DATI TECNICI

MATERIA E TECNICA

Materia: litografia

MISURE

Unità: mm

Altezza: 382

Larghezza: 267

Validità: ca.

Indicazioni sul soggetto: Paersonaggi: Maria Vergine, angelo

DATI ANALITICI

Notizie storico-critiche

Il volume è un fac-simile del celebre Libro di Preghiere illustrato da Durer insieme a Lucas Cranach il Vecchio, Albrecht Altdofer, Jorg Breu e Hans Baldung per l'imperatore Massimiliano e stampato ad Augusta da Hans Schonsperger tra il 1513 e il 1515. Il litografo ha scelto, come indicato nella prefazione, di stampare solo le immagini senza il testo scritto delle relative preghiere.

CONSERVAZIONE

STATO DI CONSERVAZIONE

Data: 2008

Stato di conservazione: buono

Fonte: visione diretta

CONDIZIONE GIURIDICA E VINCOLI

CONDIZIONE GIURIDICA

Indicazione generica: proprietà privata

FONTI E DOCUMENTI DI RIFERIMENTO

DOCUMENTAZIONE FOTOGRAFICA

Codice univoco della risorsa: SC_S_5r010-03587_IMG-0000069655

Genere: documentazione allegata

Tipo: fotografia colore

Codice identificativo: SBAS MI 257548_SB

Note: fotografia digitale

Nome del file originale: 257548_S.jpg

BIBLIOGRAFIA

Genere: bibliografia di confronto

Autore: Bellini P.

Titolo contributo: Dizionario della stampa d'arte

Luogo di edizione: Milano

Anno di edizione: 1995

Codice scheda bibliografia: 5r010-00002

COMPILAZIONE

COMPILAZIONE

Anno di redazione: 2008

Ente compilatore: Fondazione Maria Cosway

Nome: Faraoni, Monja

Funzionario responsabile: Maderna, Valentina

Funzionario responsabile: Gipponi, Tino