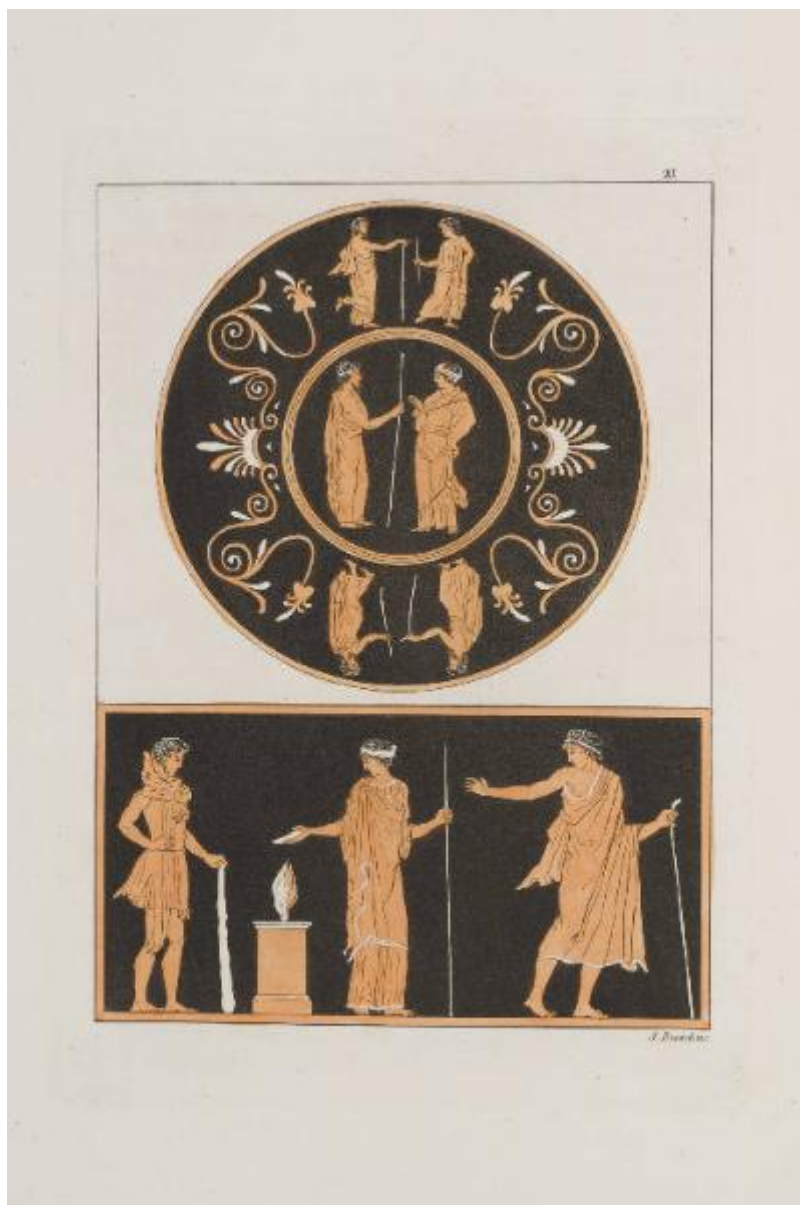


# Il Costume / antico e moderno / di tutti i popoli / dell'Europa / volume primo / Giulio Ferrario

Ferrario Giulio; Biasioli Angelo



Link risorsa: <https://www.lombardiabeniculturali.it/stampe/schede/5r010-03674/>

Scheda SIRBeC: <https://www.lombardiabeniculturali.it/stampe/schede-complete/5r010-03674/>

## CODICI

Unità operativa: 5r010

Numero scheda: 3674

Codice scheda: 5r010-03674

Tipo scheda: S

Livello ricerca: C

## CODICE UNIVOCO

Codice regione: 03

Numero catalogo generale: 02024999

Ente schedatore: R03/ Fondazione Maria Cosway

Ente competente: S27

## RELAZIONI

### RELAZIONI CON ALTRI BENI

Tipo relazione: correlazione

Tipo scheda: S

## OGGETTO

### OGGETTO

Definizione: stampa

Tipologia: stampa di invenzione

Identificazione: serie

### QUANTITA'

Numero: 18

Completa/incompleta: completa

Numero d'ordine: 89

Disponibilità del bene: reale

### SOGGETTO

Categoria generale: mitologia

Identificazione: Ercole

Titolo: vasi con Ercole

Titolo proprio: Il Costume / antico e moderno / di tutti i popoli / dell'Europa / volume primo / Giulio Ferrario

## **LOCALIZZAZIONE GEOGRAFICO-AMMINISTRATIVA**

### **INDICAZIONE DEL CONTENITORE FISICO**

Codice del contenitore fisico: 8845

Categoria del contenitore fisico: architettura

### **LOCALIZZAZIONE GEOGRAFICO-AMMINISTRATIVA ATTUALE**

Stato: Italia

Regione: Lombardia

Provincia: LO

Nome provincia: Lodi

Codice ISTAT comune: 098031

Comune: Lodi

### **COLLOCAZIONE SPECIFICA**

Tipologia: convento

Qualificazione: pubblico

Denominazione: Collegio Maria Cosway - complesso

Indirizzo: Via Paolo Gorini, 2,4,6,8,10,12bis

Denominazione struttura conservativa - livello 1: Fondazione Maria Cosway

Tipologia struttura conservativa: museo

Collocazione originaria: SI

Altra denominazione [1 / 5]: Convento dei Frati minimi

Altra denominazione [2 / 5]: Collegio delle Dame Inglesi

Altra denominazione [3 / 5]: Collegio delle Dame Inglesi

Altra denominazione [4 / 5]: Collegio delle Grazie

Altra denominazione [5 / 5]: Collegio delle Grazie

### **ACCESSIBILITA' DEL BENE**

Accessibilità: NO

Specifiche

La Fondazione Cosway è in fase di sistemazione museale; pertanto i beni ivi conservati sono accessibili solamente a fronte di una richiesta scritta.

## ALTRE LOCALIZZAZIONI GEOGRAFICO-AMMINISTRATIVE

Tipo di localizzazione: luogo di collocazione successiva

### LOCALIZZAZIONE GEOGRAFICO-AMMINISTRATIVA [1 / 3]

Continente: Europa

Stato: Italia

Regione: Lombardia

Provincia: LO

Comune: Lodi

### COLLOCAZIONE SPECIFICA [1 / 3]

Tipologia: palazzo

Qualificazione: privato

Denominazione: Collegio della Beata Vergine delle Grazie

Denominazione struttura conservativa - livello 1: Collezione privata Fondazione Cosway Maria

### DATA [1 / 3]

Data ingresso: 1812/ post

Data uscita: 1833

Tipo di localizzazione: luogo di collocazione successiva

### LOCALIZZAZIONE GEOGRAFICO-AMMINISTRATIVA [2 / 3]

Continente: Europa

Stato: Italia

Regione: Lombardia

Provincia: LO

Comune: Lodi

### COLLOCAZIONE SPECIFICA [2 / 3]

Tipologia: palazzo

Qualificazione: privato

Denominazione: Istituto delle Dame Inglesi

Denominazione struttura conservativa - livello 1: Collezione privata Fondazione Cosway Maria

### DATA [2 / 3]

Data ingresso: 1833

Data uscita: 1948

Tipo di localizzazione: luogo di collocazione successiva

### **LOCALIZZAZIONE GEOGRAFICO-AMMINISTRATIVA [3 / 3]**

Continente: Europa

Stato: Italia

Regione: Lombardia

Provincia: LO

Comune: Lodi

### **COLLOCAZIONE SPECIFICA [3 / 3]**

Tipologia: palazzo

Qualificazione: privato

Denominazione: Collegio delle suore di Maria Santissima Bambina

Denominazione struttura conservativa - livello 1: Collezione privata Fondazione Cosway Maria

### **DATA [3 / 3]**

Data ingresso: 1948

Data uscita: 1978

## **DATI PATRIMONIALI E COLLEZIONI**

### **INVENTARIO**

Denominazione: Inventario Fondazione Cosway

Data: 2010

Numero: AFCL v.18 (biblioteca[1/89])

## **RAPPORTO**

### **AREA DEL LIBRO**

Tipologia: libro

Autore della pubblicazione: Ferrario Giulio

Titolo della pubblicazione: Il Costume / antico e moderno / di tutti i popoli / dell'Europa / volume primo / Giulio Ferrario

Numero di edizione: Ferrario Giulio / Milano/ 1816

Posizione: tavola

Numero pagina/tavola: 18

## CRONOLOGIA

### CRONOLOGIA GENERICA

Secolo: sec. XIX

### CRONOLOGIA SPECIFICA

Da: 1816

Validità: ca.

A: 1816

Validità: ca.

Motivazione cronologia: data

## DEFINIZIONE CULTURALE

### AUTORE [1 / 2]

Ruolo: stampatore

Nome di persona o ente: Ferrario Giulio

Tipo intestazione: P

Dati anagrafici/Periodo di attività: 1767/ 1847

Codice scheda autore: 5r010-26066

Motivazione dell'attribuzione: bibliografia

### AUTORE [2 / 2]

Ruolo: incisore

Nome di persona o ente: Biasioli Angelo

Tipo intestazione: P

Dati anagrafici/Periodo di attività: 1790/ 1830

Codice scheda autore: 5r010-26068

Motivazione dell'attribuzione: firma

## DATI TECNICI

### MATERIA E TECNICA

Materia: acquatinta

### MISURE

Unità: mm

Altezza: 218

Larghezza: 156

Validità: ca.

### MISURE FOGLIO

Unità: mm

Altezza: 349

Larghezza: 258

Indicazioni sul soggetto: Personaggi mitologici: Ercole. Attributi: (ERCOLE) clava

## DATI ANALITICI

### ISCRIZIONI

Classe di appartenenza: indicazione di responsabilità

Tecnica di scrittura: a incisione

Tipo di caratteri: corsivo

Posizione: in basso a destra

Trascrizione: A. Biasioli inc.

### STEMMI, EMBLEMI, MARCHI

Classe di appartenenza: timbro a secco

Qualificazione: civile

Identificazione: Ferrario Giulio

Quantità: 1

Posizione: in basso a sinistra

Descrizione: timbro a secco con le iniziali intrecciati G. F.

### Notizie storico-critiche

Giulio Ferrario, milanese, fu bibliotecario della Biblioteca Braidense dal 1838, erudito ed autore di fortunate opere di taglio storico-letterario. Questa straordinaria e monumentale documentazione degli usi e costumi del mondo, fu compilata dal Ferrario con l'ausilio di numerosi collaboratori. Il Costume antico e moderno era volto alla sistematizzazione "enciclopedica" di un insieme di cognizioni disparate, in cui l'erudizione si faceva tramite dell'"istruzione" e dell'"intrattenimento" del lettore, interessato all'esotico e al diverso; qualche volta il livello dell'esposizione e della documentazione non si manteneva all'altezza di questa divulgazione a causa della difficoltà di coprire argomenti e discipline così varie. L'opera costituì un esempio di compilazione erudita che fece scuola rispetto alla pubblicistica "enciclopedica" ottocentesca, testimoniato dalle numerose ristampe sino alla metà del secolo. L'edizione milanese è composta di 21 volumi che rappresentano un notevole sforzo tecnico-compilativo, costituendo la componente più rilevante della produzione editoriale del Ferrario. Fu largamente apprezzata in tutta Europa e tradotta anche fuori dai confini italiani. Un'autentica miniera di informazioni storiche, geografiche, etnologiche ed antropologiche, anche relative a parti del mondo al tempo ancora scarsamente indagate.

Il volume racchiude una serie di incisioni all'acquaforte che illustrano la storia del costume di popoli, iniziando dall'Europa e proseguendo con gli altri continenti. Estremamente gradevoli, anche dal punto di vista chiaroscurale, restituiscono in modo piuttosto preciso le cromie degli abiti, ma anche gli usi e i costumi delle varie popolazioni prese in

esame, spesso presentando monumenti, edifici che oggi non esistono più.

## CONSERVAZIONE

### STATO DI CONSERVAZIONE

Riferimento alla parte: intero foglio

Data: 2010

Stato di conservazione: buono

Fonte: visione diretta

## CONDIZIONE GIURIDICA E VINCOLI

### CONDIZIONE GIURIDICA

Indicazione generica: proprietà privata

## FONTI E DOCUMENTI DI RIFERIMENTO

### DOCUMENTAZIONE FOTOGRAFICA

Codice univoco della risorsa: SC\_S\_5r010-03674\_IMG-0000113127

Genere: documentazione allegata

Tipo: fotografia colore

Codice identificativo: 260049\_S.jpg

Note: fotografia digitale

Nome del file originale: 260049\_S.jpg

### BIBLIOGRAFIA [1 / 2]

Genere: bibliografia di confronto

Autore: Bellini P.

Titolo contributo: Dizionario della stampa d'arte

Luogo di edizione: Milano

Anno di edizione: 1995

Codice scheda bibliografia: 5r010-00002

### BIBLIOGRAFIA [2 / 2]

Genere: bibliografia specifica

Autore: Nutini S.



Titolo libro o rivista: Dizionario Biografico degli Italiani

Titolo contributo: Ferrario Giulio

Luogo di edizione: Roma

Anno di edizione: 1996

Codice scheda bibliografia: 5r010-00090

## COMPILAZIONE

### COMPILAZIONE

Anno di redazione: 2010

Ente compilatore: Fondazione Maria Cosway

Nome: Faraoni, Monja

Referente scientifico: Gipponi, Tino

Funzionario responsabile: Maderna, Valentina