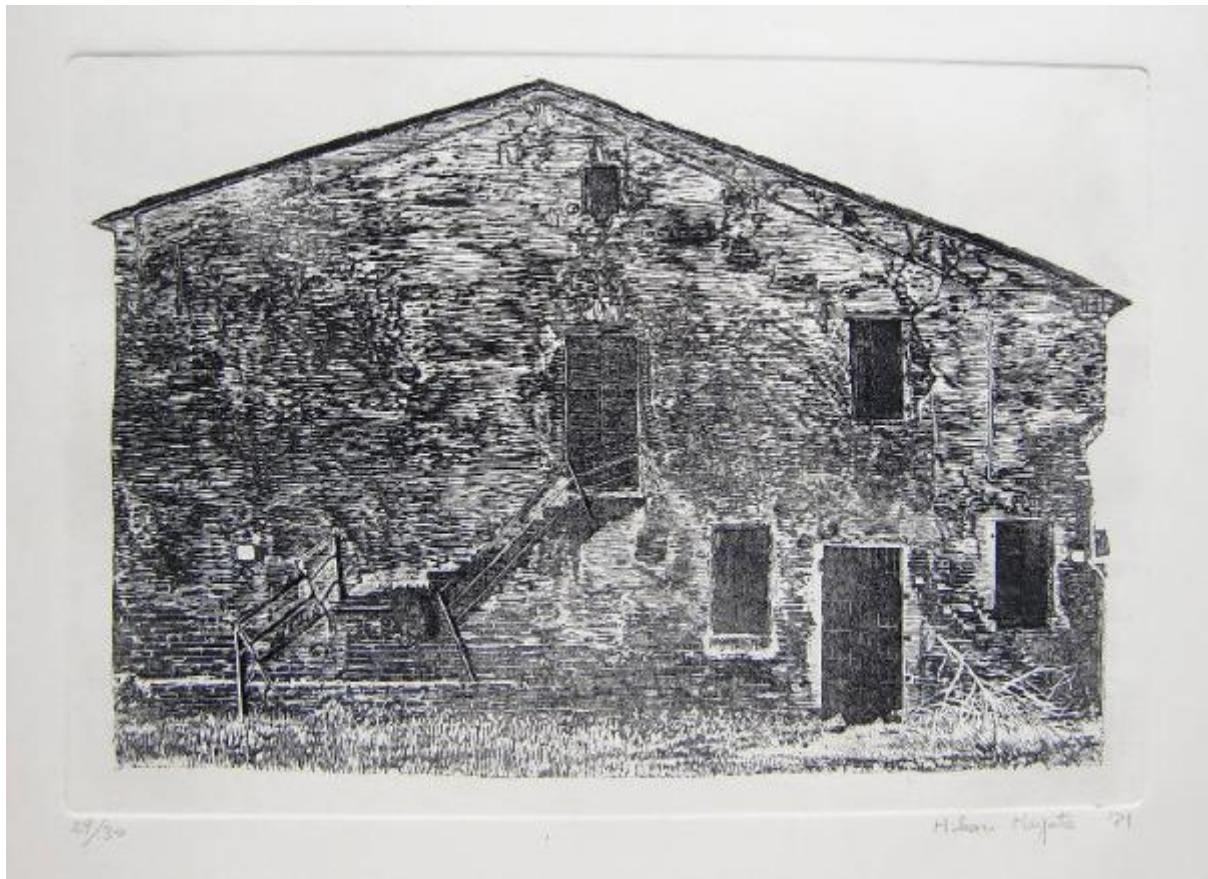


La casa del pastore

Hikari, Myhata



Link risorsa: <https://www.lombardiabeniculturali.it/stampe/schede/6e030-00013/>

Scheda SIRBeC: <https://www.lombardiabeniculturali.it/stampe/schede-complete/6e030-00013/>

CODICI

Unità operativa: 6e030

Numero scheda: 13

Codice scheda: 6e030-00013

Tipo scheda: S

Livello ricerca: C

CODICE UNIVOCO

Codice regione: 03

Numero catalogo generale: 02143814

Ente schedatore: R03/ Comune di Quistello

Ente competente: S23

OGGETTO

OGGETTO

Definizione: stampa

Tipologia: stampa di invenzione

Disponibilità del bene: reale

SOGGETTO

Categoria generale: architettura

Identificazione: casa

Titolo: la casa del pastore

LOCALIZZAZIONE GEOGRAFICO-AMMINISTRATIVA

INDICAZIONE DEL CONTENITORE FISICO

Codice del contenitore fisico: 27461

Categoria del contenitore fisico: architettura

LOCALIZZAZIONE GEOGRAFICO-AMMINISTRATIVA ATTUALE

Stato: Italia

Regione: Lombardia

Provincia: MN

Nome provincia: Mantova

COLLOCAZIONE SPECIFICA

Tipologia: edificio

Denominazione: Palazzo Comunale

Indirizzo: Via Cesare Battisti, 44

CRONOLOGIA

CRONOLOGIA GENERICA

Secolo: sec. XX

Frazione di secolo: seconda metà

CRONOLOGIA SPECIFICA

Da: 1981

Validità: post

Validità: ante

DEFINIZIONE CULTURALE

AUTORE

Nome di persona o ente: Hikari, Myhata

Tipo intestazione: P

Dati anagrafici/Periodo di attività: 1939-

DATI TECNICI

MATERIA E TECNICA [1 / 2]

Materia: acquaforte

MATERIA E TECNICA [2 / 2]

Materia: acquatinta

MISURE

Unità: cm

Altezza: 50

Larghezza: 70

Codifica Iconclass: facciata di una casa

DATI ANALITICI

Notizie storico-critiche

Laureato all'Università di Chiba, ha lavorato a Tokyo per diversi anni nel campo del design. Nel 1969 ha lasciato il Giappone ed è venuto in Italia. Si iscrive all'Accademia di Belle Arti di Brera a Milano e si diploma nel 1975. Si trasferisce nella provincia di Mantova e inizia l'attività espositiva. Attualmente vive e lavora fra Goito e S. Benedetto Po, dove tiene lo studio in strada Garibaldi, 115.

CONSERVAZIONE

STATO DI CONSERVAZIONE

Data: 2013

Stato di conservazione: buono

Indicazioni specifiche: l'opera non ha subito danni in seguito al terremoto del maggio 2012

CONDIZIONE GIURIDICA E VINCOLI

CONDIZIONE GIURIDICA

Indicazione generica: proprietà Ente pubblico territoriale

FONTI E DOCUMENTI DI RIFERIMENTO

DOCUMENTAZIONE FOTOGRAFICA

Codice univoco della risorsa: SC_S_6e030-00013_IMG-0000147154

Genere: documentazione allegata

Tipo: matrice digitale colore

Autore: Ferdinando Capisani

Data: 2009/2011

Codice identificativo: SMI6e030-00013

Nome del file originale: SMI6e030-00013

COMPILAZIONE

COMPILAZIONE

Anno di redazione: 2014

Ente compilatore: Comune di Quistello

Nome: Boccaletti, Paola

Referente scientifico: Belletti, Claudia