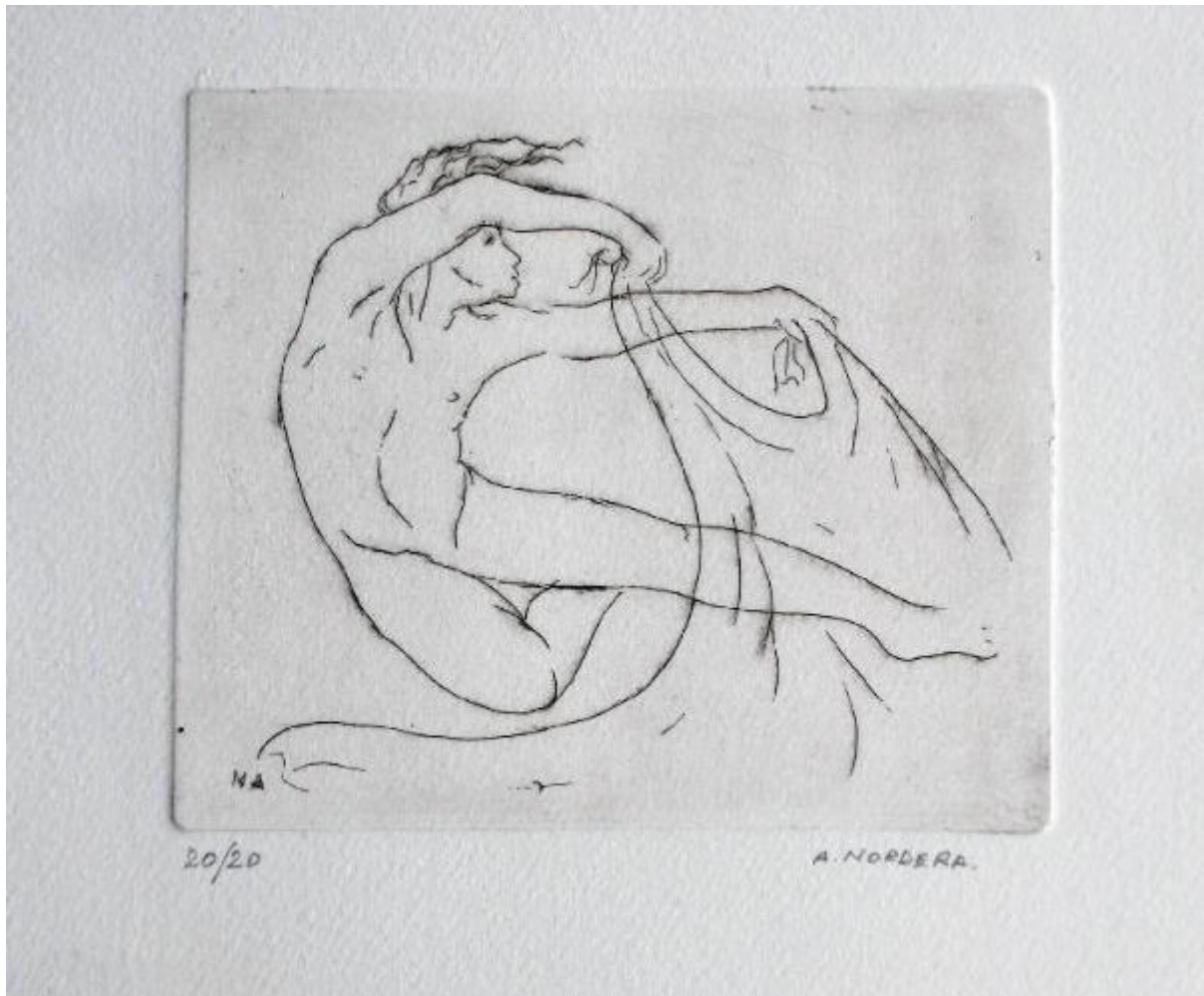


# Ballerina

Nordera, Aurelio



Link risorsa: <https://www.lombardiabeniculturali.it/stampe/schede/6e030-00016/>

Scheda SIRBeC: <https://www.lombardiabeniculturali.it/stampe/schede-complete/6e030-00016/>

## CODICI

Unità operativa: 6e030

Numero scheda: 16

Codice scheda: 6e030-00016

Tipo scheda: S

Livello ricerca: C

### CODICE UNIVOCO

Codice regione: 03

Numero catalogo generale: 02143817

Ente schedatore: R03/ Comune di Quistello

Ente competente: S23

## OGGETTO

### OGGETTO

Definizione: stampa

Tipologia: stampa di invenzione

Disponibilità del bene: reale

### SOGGETTO

Categoria generale: essere umano e uomo in generale

Identificazione: figura femminile

Titolo: ballerina

## LOCALIZZAZIONE GEOGRAFICO-AMMINISTRATIVA

### INDICAZIONE DEL CONTENITORE FISICO

Codice del contenitore fisico: 27461

Categoria del contenitore fisico: architettura

### LOCALIZZAZIONE GEOGRAFICO-AMMINISTRATIVA ATTUALE

Stato: Italia

Regione: Lombardia

Provincia: MN

Nome provincia: Mantova

### **COLLOCAZIONE SPECIFICA**

Tipologia: edificio

Denominazione: Palazzo Comunale

Indirizzo: Via Cesare Battisti, 44

## **CRONOLOGIA**

### **CRONOLOGIA GENERICA**

Secolo: sec. XX

Frazione di secolo: fine

### **CRONOLOGIA SPECIFICA**

Da: 1996

Validità: post

Validità: ante

## **DEFINIZIONE CULTURALE**

### **AUTORE**

Nome di persona o ente: Nordera, Aurelio

Tipo intestazione: P

Dati anagrafici/Periodo di attività: 1933-2012

## **DATI TECNICI**

### **MATERIA E TECNICA**

Materia: puntasecca

### **MISURE**

Unità: cm

Altezza: 10

Larghezza: 12

Codifica Iconclass: ballerina

## **DATI ANALITICI**

#### Notizie storico-critiche

Si forma con i pittori e decoratori mantovani come Passerini e Minuti, ma è l'insegnamento del ceramista Boccolari e dello scultore Quartieri, all'Istituto Statale d'Arte Venturi di Modena, dal 1953 al 1955, ad orientarlo verso la scultura. Per più di un decennio si dedica all'insegnamento, in parallelo con l'esercizio dell'attività plastica, prediligendo fra i materiali la terracotta. Fin dagli anni sessanta, Nordera segue una sua ricerca espressiva legata alla figurazione arcaica e classicheggiante del novecento e comincia a sperimentare categorie inconsuete della scultura, il movimento e la leggerezza, sfidando anche la statica compattezza del marmo. Si dedica anche all'arte funeraria e sacra, con committenze pubbliche e private. Numerose le mostre personali e collettive in spazi pubblici e privati.

## CONSERVAZIONE

### STATO DI CONSERVAZIONE

Data: 2013

Stato di conservazione: buono

Indicazioni specifiche: l'opera non ha subito danni in seguito al terremoto del maggio 2012

## CONDIZIONE GIURIDICA E VINCOLI

### CONDIZIONE GIURIDICA

Indicazione generica: proprietà Ente pubblico territoriale

## FONTI E DOCUMENTI DI RIFERIMENTO

### DOCUMENTAZIONE FOTOGRAFICA

Codice univoco della risorsa: SC\_S\_6e030-00016\_IMG-0000147157

Genere: documentazione allegata

Tipo: matrice digitale colore

Autore: Ferdinando Capisani

Data: 2009/2011

Codice identificativo: SMI6e030-00016

Nome del file originale: SMI6e030-00016

## COMPILAZIONE

### COMPILAZIONE

Anno di redazione: 2014

Ente compilatore: Comune di Quistello

Nome: Boccaletti, Paola

Referente scientifico: Belletti, Claudia