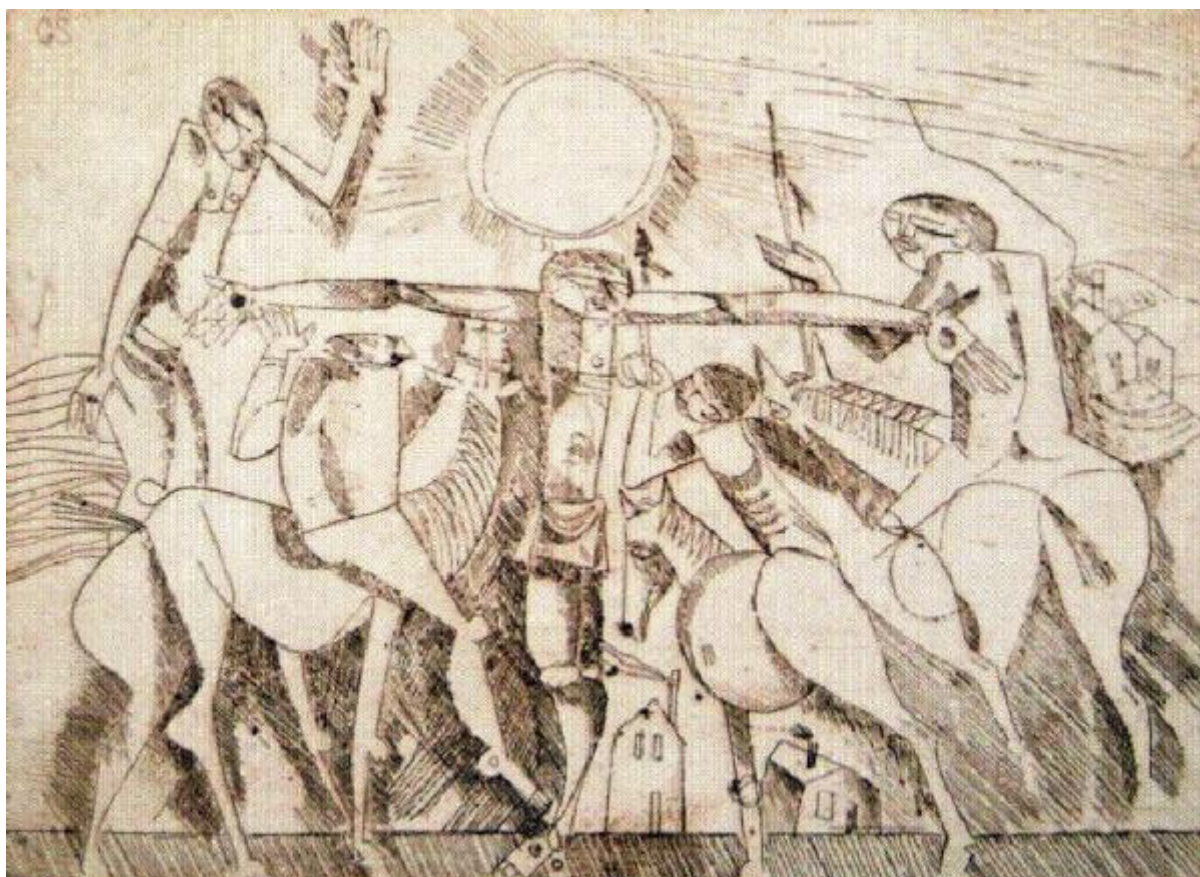


Crocifissione

Salvadori, Giulio



Link risorsa: <https://www.lombardiabeniculturali.it/stampe/schede/6e030-00068/>

Scheda SIRBeC: <https://www.lombardiabeniculturali.it/stampe/schede-complete/6e030-00068/>

CODICI

Unità operativa: 6e030

Numero scheda: 68

Codice scheda: 6e030-00068

Tipo scheda: S

Livello ricerca: C

CODICE UNIVOCO

Codice regione: 03

Numero catalogo generale: 02143869

Ente schedatore: R03/ Comune di Quistello

Ente competente: S23

OGGETTO

OGGETTO

Definizione: stampa

Tipologia: stampa di invenzione

Disponibilità del bene: reale

SOGGETTO

Categoria generale: sacro

Identificazione: Crocifissione

Titolo: Crocifissione

LOCALIZZAZIONE GEOGRAFICO-AMMINISTRATIVA

INDICAZIONE DEL CONTENITORE FISICO

Codice del contenitore fisico: 27461

Categoria del contenitore fisico: architettura

LOCALIZZAZIONE GEOGRAFICO-AMMINISTRATIVA ATTUALE

Stato: Italia

Regione: Lombardia

Provincia: MN

Nome provincia: Mantova

COLLOCAZIONE SPECIFICA

Tipologia: edificio

Denominazione: Palazzo Comunale

Indirizzo: Via Cesare Battisti, 44

CRONOLOGIA

CRONOLOGIA GENERICA

Secolo: sec. XX

CRONOLOGIA SPECIFICA

Validità: post

Validità: ante

DEFINIZIONE CULTURALE

AUTORE

Nome di persona o ente: Salvadori, Giulio

Tipo intestazione: P

Dati anagrafici/Periodo di attività: 1918 -1999

DATI TECNICI

MATERIA E TECNICA [1 / 2]

Materia: acquaforte

Note: tiratura postuma a cura della moglie e della figlia

MATERIA E TECNICA [2 / 2]

Materia: acquatinta

MISURE

Unità: cm

Altezza: 17.8

Larghezza: 24.6

Codifica Iconclass: Crocifissione di Cristo

DATI ANALITICI

Notizie storico-critiche

Si è sempre considerato un autodidatta, ma "figlio d'arte", dal momento che sua madre era una pittrice dilettante. Di famiglia benestante, dopo le scuole elementari in paese, frequenta regolarmente e senza intoppi la scuola media e l'Istituto Superiore Magistrale di Parma. Entra nella scuola, come docente, nella seconda metà degli anni trenta, attività che interrompe nei cinque anni della seconda guerra mondiale, riprendendo dopo il conflitto per un totale di 40 anni di servizio nella scuola. Nello stesso tempo partecipa a mostre e concorsi, ha frequenti incontri con gli artisti che più stima, a partire dal suo maestro Carlo Mattioli, fino a Giorgio De Chirico e Carlo Carrà.

CONSERVAZIONE

STATO DI CONSERVAZIONE

Data: 2013

Stato di conservazione: buono

Indicazioni specifiche: l'opera non ha subito danni in seguito al terremoto del maggio 2012

CONDIZIONE GIURIDICA E VINCOLI

CONDIZIONE GIURIDICA

Indicazione generica: proprietà Ente pubblico territoriale

FONTI E DOCUMENTI DI RIFERIMENTO

DOCUMENTAZIONE FOTOGRAFICA

Codice univoco della risorsa: SC_S_6e030-00068_IMG-0000147209

Genere: documentazione allegata

Tipo: matrice digitale colore

Autore: Ferdinando Capisani

Data: 2009/2011

Codice identificativo: SMI6e030-00068

Nome del file originale: SMI6e030-00068

COMPILAZIONE

COMPILAZIONE

Anno di redazione: 2014

Ente compilatore: Comune di Quistello

Nome: Boccaletti, Paola

Referente scientifico: Belletti, Claudia