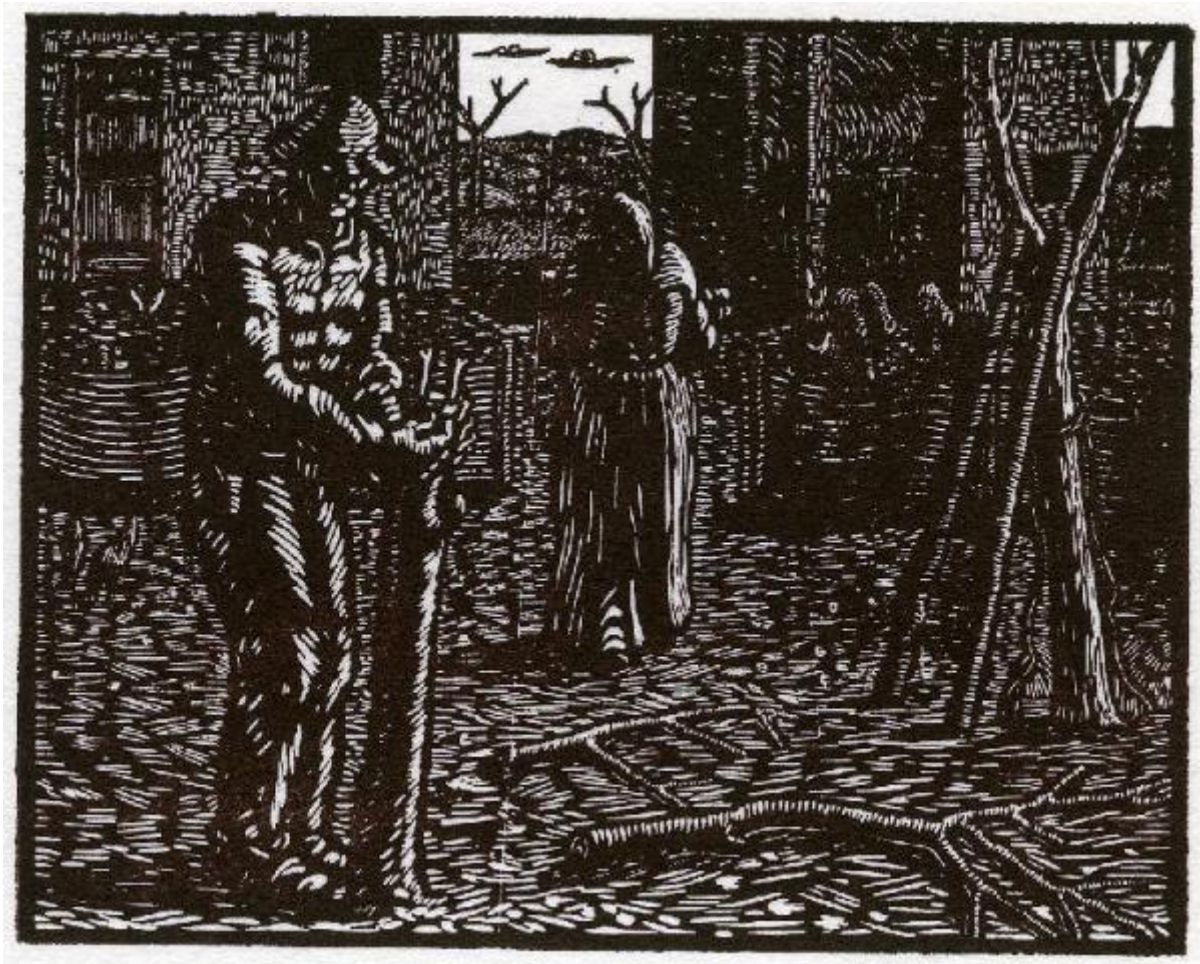


# L'innesto

Gorni, Giuseppe



Link risorsa: <https://www.lombardiabeniculturali.it/stampe/schede/6e030-00095/>

Scheda SIRBeC: <https://www.lombardiabeniculturali.it/stampe/schede-complete/6e030-00095/>

## CODICI

Unità operativa: 6e030

Numero scheda: 95

Codice scheda: 6e030-00095

Tipo scheda: S

Livello ricerca: C

### CODICE UNIVOCO

Codice regione: 03

Numero catalogo generale: 02143895

Ente schedatore: R03/ Comune di Quistello

Ente competente: S23

## RELAZIONI

### STRUTTURA COMPLESSA

Livello: 1

Codice IDK della scheda madre: 6e030-00092

### RELAZIONI CON ALTRI BENI

Tipo relazione: luogo di collocazione/localizzazione

Specifiche tipo relazione: correlazione di posizione

Tipo scheda: A

Codice IDK della scheda correlata: 6e010-00001

## OGGETTO

### OGGETTO

Definizione: stampa

Tipologia: stampa di invenzione

Disponibilità del bene: reale

### SOGGETTO

Categoria generale: essere umano e uomo in generale

Identificazione: gelatura

Titolo: Georgiche

Titolo proprio: l'innesto

## LOCALIZZAZIONE GEOGRAFICO-AMMINISTRATIVA

### INDICAZIONE DEL CONTENITORE FISICO

Codice del contenitore fisico: 11003

Categoria del contenitore fisico: architettura

### LOCALIZZAZIONE GEOGRAFICO-AMMINISTRATIVA ATTUALE

Stato: Italia

Regione: Lombardia

Provincia: MN

Nome provincia: Mantova

### COLLOCAZIONE SPECIFICA

Tipologia: scuola

Denominazione: Scuole Elementari

Indirizzo: Via Europa, 58

## CRONOLOGIA

### CRONOLOGIA GENERICA

Secolo: sec. XX

Frazione di secolo: prima metà

### CRONOLOGIA SPECIFICA

Da: 1927

Validità: post

Validità: ante

Motivazione cronologia: data

## DEFINIZIONE CULTURALE

### AUTORE

Nome di persona o ente: Gorni, Giuseppe

Tipo intestazione: P

Dati anagrafici/Periodo di attività: 1894-1975

## DATI TECNICI

### MATERIA E TECNICA

Materia: xilografia su legno

### MISURE

Unità: cm

Altezza: 40

Larghezza: 49

Codifica Iconclass: gelatura

## DATI ANALITICI

### Notizie storico-critiche

Dopo aver ottenuto all'Accademia di Belle Arti di Bologna il titolo di insegnante delle scuole medie, fonda le scuole tecniche a Quistello. Costretto dal Fascismo ad abbandonare la carica a causa delle sue idee politiche, Gorni si dedica al disegno, all'incisione e alla scultura per riprendere il proprio posto di insegnante a Quistello e a Mantova nel '45, alla fine del conflitto. Gli anni Cinquanta vedono l'artista allontanarsi dal paese natio: per questioni di lavoro si trasferisce con la famiglia nella provincia milanese, a Cinisello Balsamo, dove assume la carica di Capo Ufficio Tecnico nel comune. Soltanto nel 1961 torna a vivere a Nuvolato. A questo punto Gorni può dedicarsi completamente alla sua arte e all'età di 71 anni presenta la sua prima mostra, a Milano. È l'inizio della rivalutazione dell'operato gorniano. L'artista muore il 6 agosto 1975. Diverse le mostre postume dedicate all'artista in spazi pubblici e privati. Nel 2006 presso le ex scuole elementari di Nuvolato per volontà dell'Amministrazione Comunale di Quistello, la figlia Ave e pochi amici, nasce il Museo Diffuso, Giuseppe Gorni è dedicato interamente all'artista.

## CONSERVAZIONE

### STATO DI CONSERVAZIONE

Data: 2013

Stato di conservazione: buono

Indicazioni specifiche: l'opera non ha subito danni in seguito al terremoto del maggio 2012

## CONDIZIONE GIURIDICA E VINCOLI

### CONDIZIONE GIURIDICA

Indicazione generica: proprietà privata

## FONTI E DOCUMENTI DI RIFERIMENTO

### DOCUMENTAZIONE FOTOGRAFICA

Codice univoco della risorsa: SC\_S\_6e030-00095\_IMG-0000147236

Genere: documentazione allegata

Tipo: matrice digitale colore

Autore: Ferdinando Capisani

Data: 2009/2011

Codice identificativo: SMI6e030-00095

Nome del file originale: SMI6e030-00095

## COMPILAZIONE

### COMPILAZIONE

Anno di redazione: 2014

Ente compilatore: Comune di Quistello

Nome: Boccaletti, Paola

Referente scientifico: Belletti, Claudia