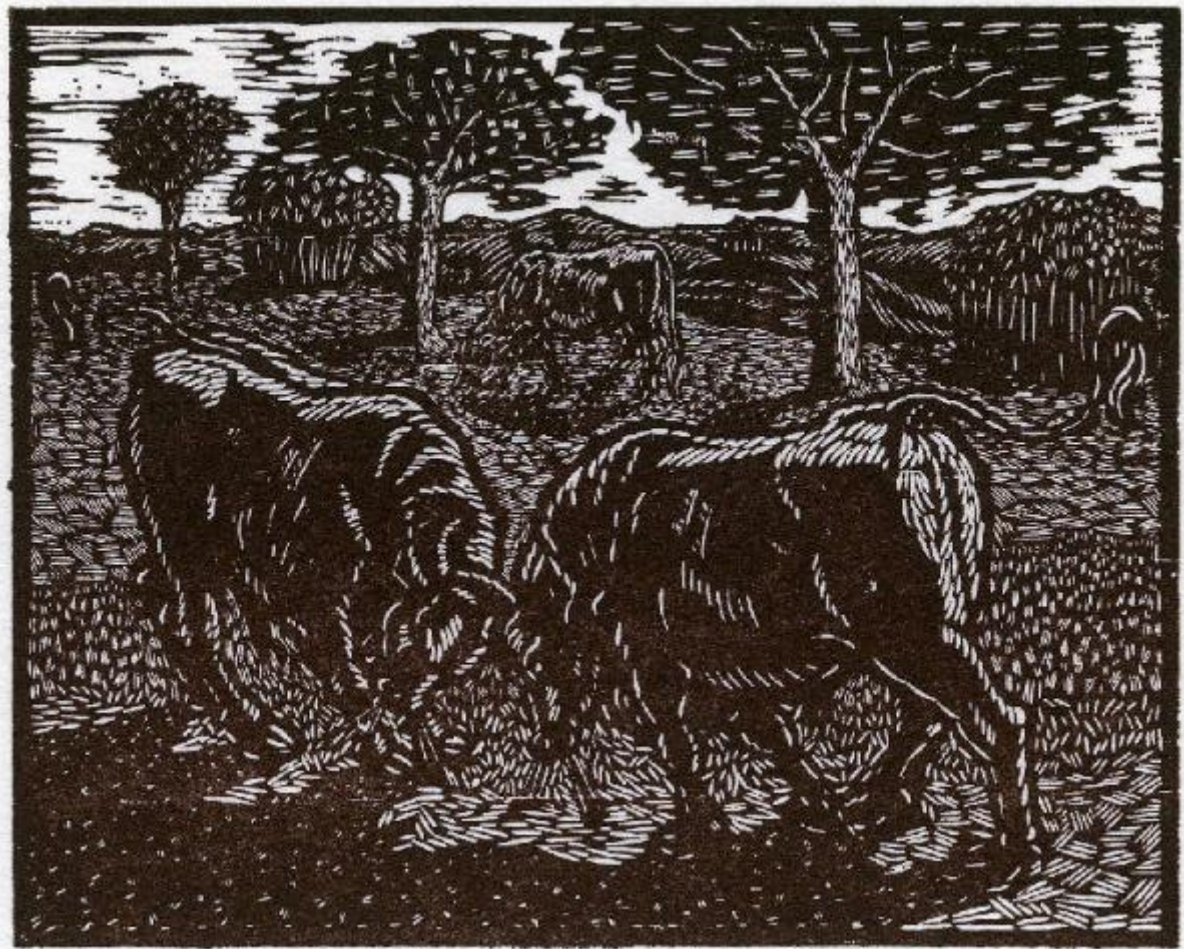


Lotta tra tori

Gorni, Giuseppe



Link risorsa: <https://www.lombardiabeniculturali.it/stampe/schede/6e030-00100/>

Scheda SIRBeC: <https://www.lombardiabeniculturali.it/stampe/schede-complete/6e030-00100/>

CODICI

Unità operativa: 6e030

Numero scheda: 100

Codice scheda: 6e030-00100

Tipo scheda: S

Livello ricerca: C

CODICE UNIVOCO

Codice regione: 03

Numero catalogo generale: 02143900

Ente schedatore: R03/ Comune di Quistello

Ente competente: S23

RELAZIONI

STRUTTURA COMPLESSA

Livello: 1

Codice IDK della scheda madre: 6e030-00092

RELAZIONI CON ALTRI BENI

Tipo relazione: luogo di collocazione/localizzazione

Specifiche tipo relazione: correlazione di posizione

Tipo scheda: A

Codice IDK della scheda correlata: 6e010-00001

OGGETTO

OGGETTO

Definizione: stampa

Tipologia: stampa di invenzione

Disponibilità del bene: reale

SOGGETTO

Categoria generale: essere umano e uomo in generale

Identificazione: figura umana

Titolo: Georgiche

Titolo proprio: Lotta tra tori

LOCALIZZAZIONE GEOGRAFICO-AMMINISTRATIVA

INDICAZIONE DEL CONTENITORE FISICO

Codice del contenitore fisico: 11003

Categoria del contenitore fisico: architettura

LOCALIZZAZIONE GEOGRAFICO-AMMINISTRATIVA ATTUALE

Stato: Italia

Regione: Lombardia

Provincia: MN

Nome provincia: Mantova

COLLOCAZIONE SPECIFICA

Tipologia: scuola

Denominazione: Scuole Elementari

Indirizzo: Via Europa, 58

CRONOLOGIA

CRONOLOGIA GENERICA

Secolo: sec. XX

Frazione di secolo: prima metà

CRONOLOGIA SPECIFICA

Da: 1927

Validità: post

Validità: ante

Motivazione cronologia: data

DEFINIZIONE CULTURALE

AUTORE

Nome di persona o ente: Gorni, Giuseppe

Tipo intestazione: P

Dati anagrafici/Periodo di attività: 1894-1975

DATI TECNICI

MATERIA E TECNICA

Materia: xilografia su legno

MISURE

Unità: cm

Altezza: 40

Larghezza: 49

Codifica Iconclass: lotta tra due tori

DATI ANALITICI

Notizie storico-critiche

Dopo aver ottenuto all'Accademia di Belle Arti di Bologna il titolo di insegnante delle scuole medie, fonda le scuole tecniche a Quistello. Costretto dal Fascismo ad abbandonare la carica a causa delle sue idee politiche, Gorni si dedica al disegno, all'incisione e alla scultura per riprendere il proprio posto di insegnante a Quistello e a Mantova nel '45, alla fine del conflitto. Gli anni Cinquanta vedono l'artista allontanarsi dal paese natio: per questioni di lavoro si trasferisce con la famiglia nella provincia milanese, a Cinisello Balsamo, dove assume la carica di Capo Ufficio Tecnico nel comune. Soltanto nel 1961 torna a vivere a Nuvolato. A questo punto Gorni può dedicarsi completamente alla sua arte e all'età di 71 anni presenta la sua prima mostra, a Milano. È l'inizio della rivalutazione dell'operato gorniano. L'artista muore il 6 agosto 1975. Diverse le mostre postume dedicate all'artista in spazi pubblici e privati. Nel 2006 presso le ex scuole elementari di Nuvolato per volontà dell'Amministrazione Comunale di Quistello, la figlia Ave e pochi amici, nasce il Museo Diffuso, Giuseppe Gorni è dedicato interamente all'artista.

CONSERVAZIONE

STATO DI CONSERVAZIONE

Data: 2013

Stato di conservazione: buono

Indicazioni specifiche: l'opera non ha subito danni in seguito al terremoto del maggio 2012

CONDIZIONE GIURIDICA E VINCOLI

CONDIZIONE GIURIDICA

Indicazione generica: proprietà privata

FONTI E DOCUMENTI DI RIFERIMENTO

DOCUMENTAZIONE FOTOGRAFICA

Codice univoco della risorsa: SC_S_6e030-00100_IMG-0000147241

Genere: documentazione allegata

Tipo: matrice digitale colore

Autore: Ferdinando Capisani

Data: 2009/2011

Codice identificativo: SMI6e030-00100

Nome del file originale: SMI6e030-00100

COMPILAZIONE

COMPILAZIONE

Anno di redazione: 2014

Ente compilatore: Comune di Quistello

Nome: Boccaletti, Paola

Referente scientifico: Belletti, Claudia